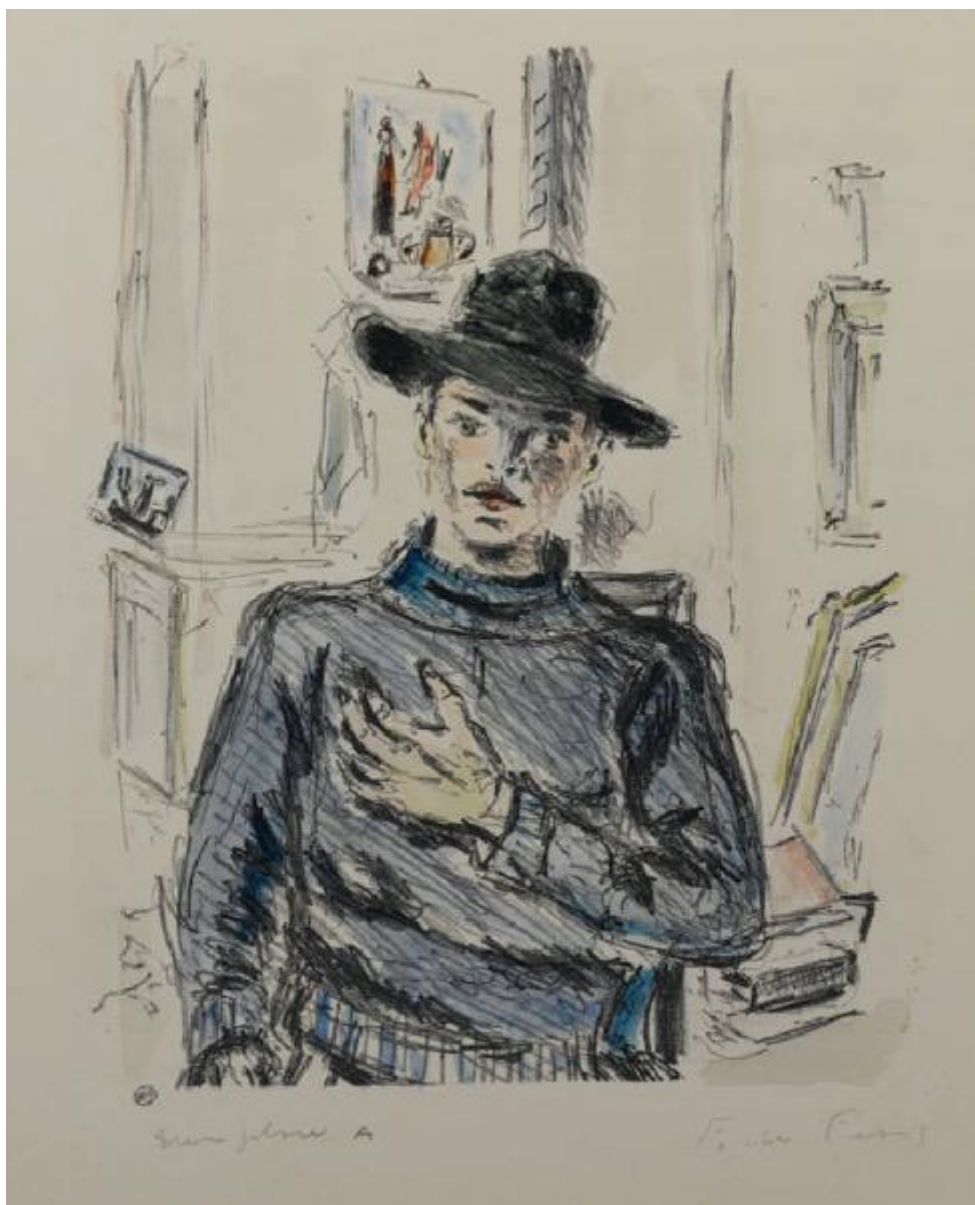


Sei litografie

Tibertelli Filippo detto De Pisis Filippo



Link risorsa: <https://www.lombardiabeniculturali.it/stampe/schede/H0080-01539/>

Scheda SIRBeC: <https://www.lombardiabeniculturali.it/stampe/schede-complete/H0080-01539/>

CODICI

Unità operativa: H0080

Numero scheda: 1539

Codice scheda: H0080-01539

Tipo scheda: S

Livello ricerca: P

CODICE UNIVOCO

Codice regione: 03

Numero catalogo generale: 00640175

Ente schedatore: R03/ Raccolta delle Stampe Achille Bertarelli

Ente competente: S27

OGGETTO

OGGETTO

Definizione: stampa colorata a mano

Tipologia: stampa di invenzione

Disponibilità del bene: reale

SOGGETTO

Categoria generale: ritratto

Identificazione: Ritratto di ragazzo

Titolo: Ragazzo

Tipo titolo: da Malabotta M., L'opera grafica di Filippo De Pisis, pp. 62-63

Titolo della serie di appartenenza: Sei litografie

LOCALIZZAZIONE GEOGRAFICO-AMMINISTRATIVA

INDICAZIONE DEL CONTENITORE FISICO

Codice del contenitore fisico: 19

Categoria del contenitore fisico: architettura

LOCALIZZAZIONE GEOGRAFICO-AMMINISTRATIVA ATTUALE

Stato: Italia

Regione: Lombardia

Provincia: MI

Nome provincia: Milano

Codice ISTAT comune: 015146

Comune: Milano

COLLOCAZIONE SPECIFICA

Tipologia: castello

Denominazione: Castello Sforzesco - complesso

Indirizzo: Piazza Castello

Denominazione struttura conservativa - livello 1: Civiche Raccolte Grafiche e Fotografiche del Castello Sforzesco

Denominazione struttura conservativa - livello 2: Raccolta delle Stampe Achille Bertarelli

Tipologia struttura conservativa: museo

Altra denominazione [1 / 5]: Castello di Porta Giovia

Altra denominazione [2 / 5]: Castello di Porta Giovia

Altra denominazione [3 / 5]: Castello di Porta Giovia

Altra denominazione [4 / 5]: Castello di Porta Giovia

Altra denominazione [5 / 5]: Castello di Porta Giovia

ALTRE LOCALIZZAZIONI GEOGRAFICO-AMMINISTRATIVE

Tipo di localizzazione: luogo di provenienza/collocazione precedente

LOCALIZZAZIONE GEOGRAFICO-AMMINISTRATIVA

Stato: Italia

Provincia: MI

Comune: Milano

COLLOCAZIONE SPECIFICA

Denominazione struttura conservativa - livello 1: Collezione privata Riccardo Lampugnani

DATI PATRIMONIALI E COLLEZIONI

INVENTARIO

Data: 1998

Numero: MPP 20

CRONOLOGIA

CRONOLOGIA GENERICA

Secolo: sec. XX

CRONOLOGIA SPECIFICA

Da: 1944

Validità: post

A: 1944

Validità: ante

Motivazione cronologia: bibliografia

DEFINIZIONE CULTURALE

AUTORE [1 / 2]

Ruolo: litografo

Nome di persona o ente: Tibertelli Filippo detto De Pisis Filippo

Tipo intestazione: P

Dati anagrafici/Periodo di attività: 1896/ 1956

Codice scheda autore: RL010-02185

Motivazione dell'attribuzione: firma

AUTORE [2 / 2]

Ruolo: inventore

Nome di persona o ente: Tibertelli Filippo detto De Pisis Filippo

Tipo intestazione: P

Dati anagrafici/Periodo di attività: 1896/ 1956

Codice scheda autore: RL010-02185

TIRATURA

Numerazione: esemplare A

DATI TECNICI

MATERIA E TECNICA [1 / 2]

Materia: litografia

MATERIA E TECNICA [2 / 2]

Materia: acquerello

MISURE

Parte: parte figurata

Unità: mm

Altezza: 360

Larghezza: 270

MISURE FOGLIO

Unità: mm

Altezza: 586

Larghezza: 480

Indicazioni sul soggetto: Ritratti.

DATI ANALITICI

ISCRIZIONI [1 / 4]

Classe di appartenenza: indicazione di responsabilità

Tecnica di scrittura: a matita

Posizione: in basso a destra sotto l'immagine

Trascrizione: F. de Pisis

ISCRIZIONI [2 / 4]

Classe di appartenenza: tiratura

Tecnica di scrittura: a matita

Posizione: sotto l'immagine a sinistra

Trascrizione: Esemplare A

ISCRIZIONI [3 / 4]

Classe di appartenenza: nota manoscritta

Tecnica di scrittura: a matita

Posizione: angolo inferiore destro del foglio

Trascrizione: (77)

ISCRIZIONI [4 / 4]

Classe di appartenenza: documentaria

Tecnica di scrittura: a matita

Posizione: al verso in basso a destra

Trascrizione: MPP 20/ R.B. 13089

STEMMI, EMBLEMI, MARCHI

Classe di appartenenza: timbro a inchiostro

Qualificazione: di collezione

Identificazione: Museo Poldi Pezzoli

Quantità: 1

Posizione: nell'angolo inferiore sinistro dell'immagine

Descrizione: ovale con scritta MPP

Notizie storico-critiche: Dell'opera è stata eseguita una tiratura di 70 es. numerati e firmati, più poche prove acquerellate.

CONSERVAZIONE

STATO DI CONSERVAZIONE

Data: 07/03/2007

Stato di conservazione: discreto

Indicazioni specifiche

carta ingiallita; piccolo foro, piccolo strappo e tracce di colla in basso lungo il margine sinistro del foglio

CONDIZIONE GIURIDICA E VINCOLI

CONDIZIONE GIURIDICA

Indicazione generica: proprietà privata

FONTI E DOCUMENTI DI RIFERIMENTO

DOCUMENTAZIONE FOTOGRAFICA

Codice univoco della risorsa: SC_S_H0080-01539_IMG-0000061056

Genere: documentazione allegata

Tipo: Immagine digitale

Codice identificativo: mpp_0020_

Collocazione del file nell'archivio locale: mpp

Nome del file originale: mpp_0020_.jpg

BIBLIOGRAFIA

Genere: bibliografia specifica

Autore: Malabotta M.

Titolo libro o rivista: L'opera grafica di Filippo De Pisis

Luogo di edizione: Milano

Anno di edizione: 1969

Codice scheda bibliografia: H0080-00033

V., pp., nn.: pp. 62-63

COMPILAZIONE

COMPILAZIONE

Anno di redazione: 2007

Ente compilatore: Raccolta delle Stampe Achille Bertarelli

Nome: Alberti, Alessia

Funzionario responsabile: Mori, Giovanna