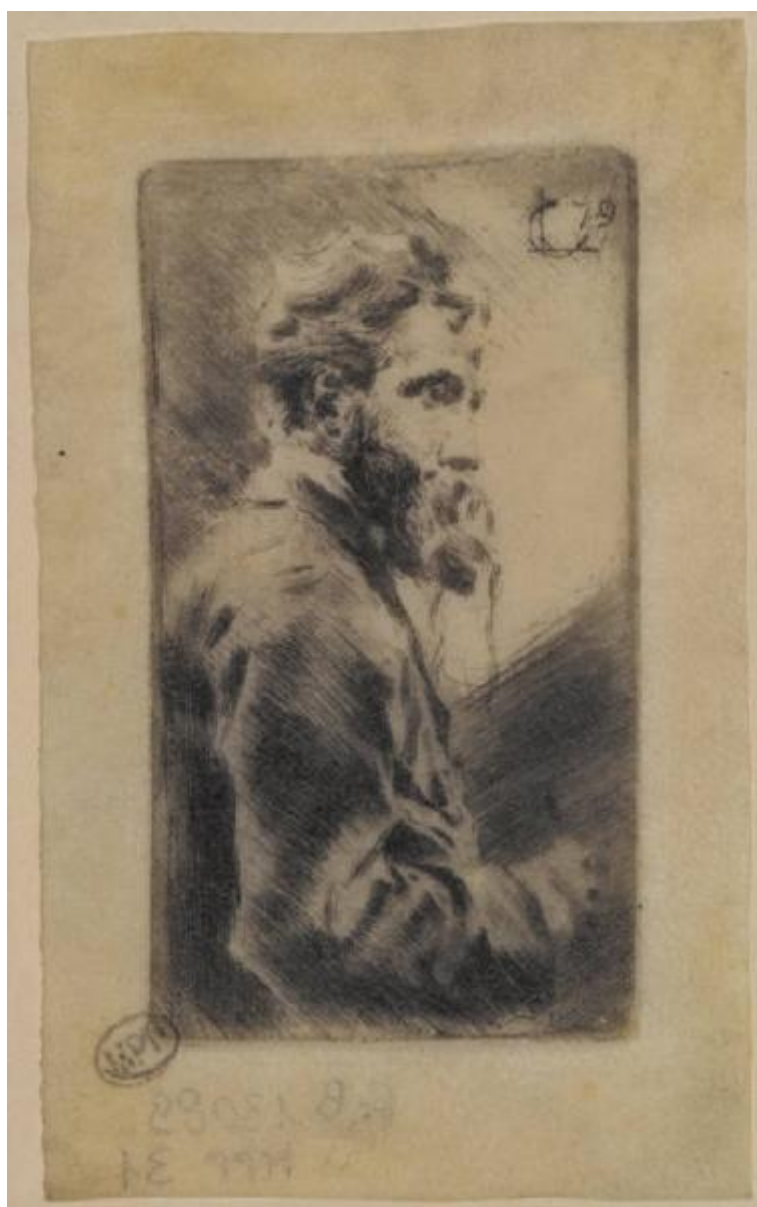


Autoritratto

Conconi Luigi



Link risorsa: <https://www.lombardiabeniculturali.it/stampe/schede/H0080-01550/>

Scheda SIRBeC: <https://www.lombardiabeniculturali.it/stampe/schede-complete/H0080-01550/>

CODICI

Unità operativa: H0080

Numero scheda: 1550

Codice scheda: H0080-01550

Tipo scheda: S

Livello ricerca: P

CODICE UNIVOCO

Codice regione: 03

Numero catalogo generale: 00640186

Ente schedatore: R03/ Raccolta delle Stampe Achille Bertarelli

Ente competente: S27

OGGETTO

OGGETTO

Definizione: stampa

Tipologia: stampa di invenzione

Disponibilità del bene: reale

SOGGETTO

Categoria generale: ritratto

Identificazione: Autoritratto del pittore Luigi Conconi

Titolo: Autoritratto

Titolo proprio: Autoritratto

Tipo titolo: da Bianchi M.-Ginex G., Luigi Conconi incisore, p. 100

LOCALIZZAZIONE GEOGRAFICO-AMMINISTRATIVA

INDICAZIONE DEL CONTENITORE FISICO

Codice del contenitore fisico: 19

Categoria del contenitore fisico: architettura

LOCALIZZAZIONE GEOGRAFICO-AMMINISTRATIVA ATTUALE

Stato: Italia

Regione: Lombardia

Provincia: MI

Nome provincia: Milano

Codice ISTAT comune: 015146

Comune: Milano

COLLOCAZIONE SPECIFICA

Tipologia: castello

Denominazione: Castello Sforzesco - complesso

Indirizzo: Piazza Castello

Denominazione struttura conservativa - livello 1: Civiche Raccolte Grafiche e Fotografiche del Castello Sforzesco

Denominazione struttura conservativa - livello 2: Raccolta delle Stampe Achille Bertarelli

Tipologia struttura conservativa: museo

ALTRE LOCALIZZAZIONI GEOGRAFICO-AMMINISTRATIVE

Tipo di localizzazione: luogo di provenienza/collocazione precedente

LOCALIZZAZIONE GEOGRAFICO-AMMINISTRATIVA

Stato: Italia

Provincia: MI

Comune: Milano

COLLOCAZIONE SPECIFICA

Denominazione struttura conservativa - livello 1: Collezione privata Riccardo Lampugnani

DATI PATRIMONIALI E COLLEZIONI

INVENTARIO

Data: 1998

Numero: MPP 31

CRONOLOGIA

CRONOLOGIA GENERICA

Secolo: sec. XIX

CRONOLOGIA SPECIFICA

Da: 1879

Validità: post

A: 1879

Validità: ante

Motivazione cronologia: data

DEFINIZIONE CULTURALE

AUTORE [1 / 2]

Ruolo: incisore

Nome di persona o ente: Conconi Luigi

Tipo intestazione: P

Dati anagrafici/Periodo di attività: 1852/ 1917

Codice scheda autore: SV010-00748

Motivazione dell'attribuzione: monogramma

AUTORE [2 / 2]

Ruolo: inventore

Nome di persona o ente: Conconi Luigi

Tipo intestazione: P

Dati anagrafici/Periodo di attività: 1852/ 1917

Codice scheda autore: SV010-00748

STATO DELL' OPERA

Stato: stato unico (secondo Bianchi-Ginex)

DATI TECNICI

MATERIA E TECNICA

Materia: puntasecca

MISURE

Parte: impronta

Unità: mm

Altezza: 78

Larghezza: 44

MISURE FOGLIO

Unità: mm

Altezza: 103

Larghezza: 63

Indicazioni sul soggetto: Ritratti: Luigi Conconi.

DATI ANALITICI

ISCRIZIONI [1 / 2]

Classe di appartenenza: indicazione di responsabilità

Posizione: in alto a destra

Trascrizione: LC 79

ISCRIZIONI [2 / 2]

Classe di appartenenza: documentaria

Tecnica di scrittura: a matita

Posizione: al verso in basso

Trascrizione: R.B. 13089/ MPP 31

STEMMI, EMBLEMI, MARCHI

Classe di appartenenza: timbro a inchiostro

Qualificazione: di collezione

Identificazione: Museo Poldi Pezzoli

Quantità: 1

Posizione: angolo inferiore destro dell'inciso

Descrizione: ovale con scritta MPP

Notizie storico-critiche

Si riscontrano sull'esemplare effetti particolari di inchiostrazione. Pur tuttavia non sembra trattarsi propriamente di monotipo. Presso la Raccolta Bertarelli sono presenti altri 3 esemplari di questa stampa: Mod. p. 19-11a; Mod. p. 19-13; R.C. IV, 3625.

CONSERVAZIONE

STATO DI CONSERVAZIONE

Data: 23/03/2007

Stato di conservazione: discreto

Indicazioni specifiche: sporco; incollato ad un supporto lungo il margine superiore del foglio

CONDIZIONE GIURIDICA E VINCOLI

CONDIZIONE GIURIDICA

Indicazione generica: proprietà privata

FONTI E DOCUMENTI DI RIFERIMENTO

DOCUMENTAZIONE FOTOGRAFICA

Codice univoco della risorsa: SC_S_H0080-01550_IMG-0000061119

Genere: documentazione allegata

Tipo: Immagine digitale

Codice identificativo: mpp_0031_

Collocazione del file nell'archivio locale: mpp

Nome del file originale: mpp_0031_.jpg

BIBLIOGRAFIA

Genere: bibliografia specifica

Autore: Bianchi M./ Ginex G.

Titolo libro o rivista: Luigi Conconi incisore

Luogo di edizione: Milano

Anno di edizione: 1994

Codice scheda bibliografia: H0080-00276

V., pp., nn.: p. 100 n. 4

COMPILAZIONE

COMPILAZIONE

Anno di redazione: 2007

Ente compilatore: Raccolta delle Stampe Achille Bertarelli

Nome: Alberti, Alessia

Funzionario responsabile: Mori, Giovanna