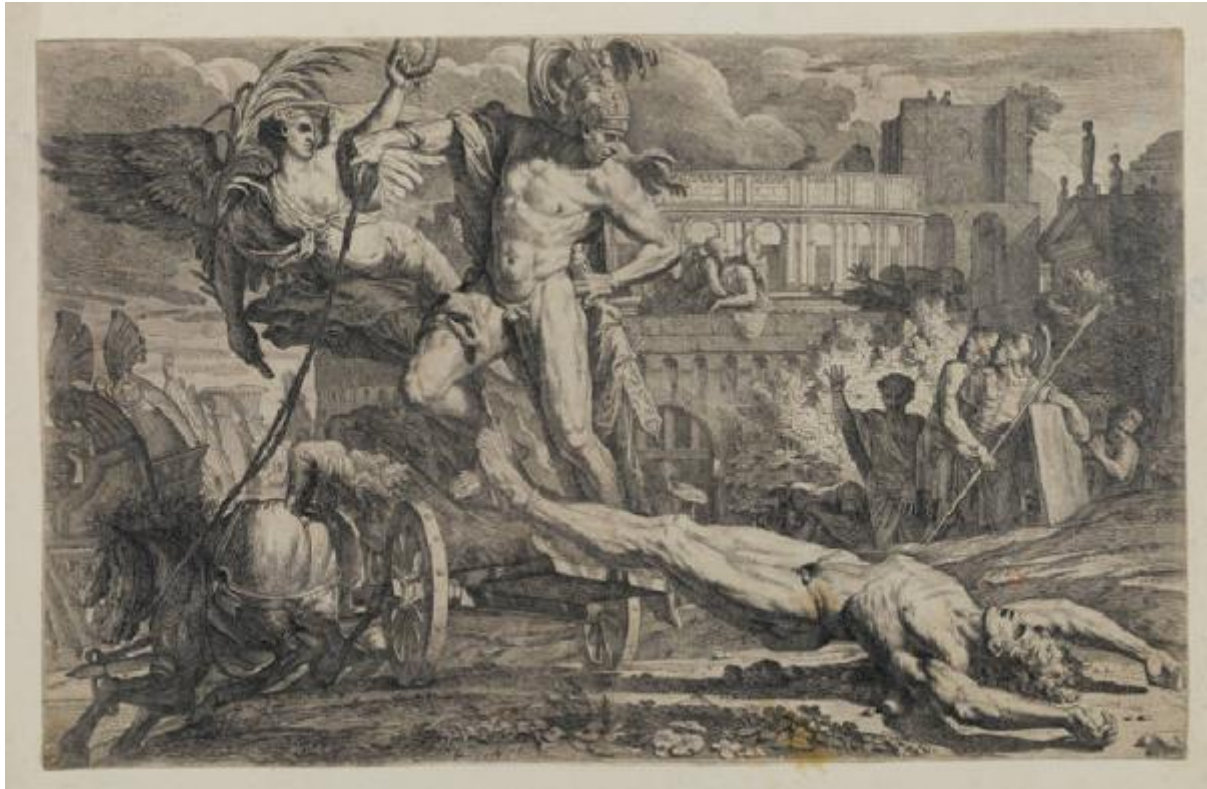


# Achille trascina il corpo di Ettore

Testa Pietro detto Lucchesino



Link risorsa: <https://www.lombardiabeniculturali.it/stampe/schede/H0080-01558/>

Scheda SIRBeC: <https://www.lombardiabeniculturali.it/stampe/schede-complete/H0080-01558/>

## **CODICI**

Unità operativa: H0080

Numero scheda: 1558

Codice scheda: H0080-01558

Tipo scheda: S

Livello ricerca: P

### **CODICE UNIVOCO**

Codice regione: 03

Numero catalogo generale: 00640194

Ente schedatore: R03/ Raccolta delle Stampe Achille Bertarelli

Ente competente: S27

## **OGGETTO**

### **OGGETTO**

Definizione: stampa smarginata

Tipologia: stampa di invenzione

Disponibilità del bene: reale

### **SOGGETTO**

Categoria generale: letteratura

Identificazione: Achille trascina il corpo di Ettore intorno alle mura di Troia

Titolo: Achille trascina il corpo di Ettore

Tipo titolo: da Bellini P., L'opera incisa di Pietro Testa, p. 66

## **LOCALIZZAZIONE GEOGRAFICO-AMMINISTRATIVA**

### **INDICAZIONE DEL CONTENITORE FISICO**

Codice del contenitore fisico: 19

Categoria del contenitore fisico: architettura

### **LOCALIZZAZIONE GEOGRAFICO-AMMINISTRATIVA ATTUALE**

Stato: Italia

Regione: Lombardia

Provincia: MI

Nome provincia: Milano

Codice ISTAT comune: 015146

Comune: Milano

### **COLLOCAZIONE SPECIFICA**

Tipologia: castello

Denominazione: Castello Sforzesco - complesso

Indirizzo: Piazza Castello

Denominazione struttura conservativa - livello 1: Civiche Raccolte Grafiche e Fotografiche del Castello Sforzesco

Denominazione struttura conservativa - livello 2: Raccolta delle Stampe Achille Bertarelli

Tipologia struttura conservativa: museo

## **ALTRE LOCALIZZAZIONI GEOGRAFICO-AMMINISTRATIVE**

Tipo di localizzazione: luogo di provenienza/collocazione precedente

### **LOCALIZZAZIONE GEOGRAFICO-AMMINISTRATIVA**

Stato: Italia

Provincia: MI

Comune: Milano

### **COLLOCAZIONE SPECIFICA**

Denominazione struttura conservativa - livello 1: Collezione privata Riccardo Lampugnani

## **DATI PATRIMONIALI E COLLEZIONI**

### **INVENTARIO**

Data: 1998

Numero: MPP 39

## **CRONOLOGIA**

### **CRONOLOGIA GENERICA**

Secolo: sec. XVII

### **CRONOLOGIA SPECIFICA**

Da: 1648

Validità: ca.

A: 1648

Validità: ca.

Motivazione cronologia: bibliografia

## RIFERIMENTO MATRICE

Luogo di conservazione matrice: RM/ Roma/ Calcografia Nazionale

Inventario matrice: 975/ 3

## DEFINIZIONE CULTURALE

### AUTORE [1 / 2]

Ruolo: incisore

Nome di persona o ente: Testa Pietro detto Lucchesino

Tipo intestazione: P

Dati anagrafici/Periodo di attività: 1612/ 1650

Codice scheda autore: RL010-02175

Motivazione dell'attribuzione: firma

### AUTORE [2 / 2]

Ruolo: inventore

Nome di persona o ente: Testa Pietro detto Lucchesino

Tipo intestazione: P

Dati anagrafici/Periodo di attività: 1612/ 1650

Codice scheda autore: RL010-02175

### STATO DELL' OPERA

Stato: primo stato su quattro (secondo Bellini)

Specifiche: Anteriore alla comparsa degli indirizzi editoriali

## DATI TECNICI

### MATERIA E TECNICA

Materia: acquaforte

### MISURE

Parte: parte incisa

Unità: mm

Altezza: 266

Larghezza: 478

Validità: ca.

#### **MISURE FOGLIO**

Unità: mm

Altezza: 266

Larghezza: 478

Validità: ca.

Indicazioni sul soggetto

Personaggi: Ettore; Achille. Personificazioni: Vittoria. Animali: cavalli. Mezzi di trasporto: carro; navi. Armi: spada.

### **DATI ANALITICI**

#### **ISCRIZIONI [1 / 7]**

Classe di appartenenza: indicazione di responsabilità

Posizione: in basso al centro

Trascrizione: P. Testa fecit

#### **ISCRIZIONI [2 / 7]**

Classe di appartenenza: nota manoscritta

Tecnica di scrittura: a matita

Posizione: nell'angolo inferiore destro del foglio

Trascrizione: (129)

#### **ISCRIZIONI [3 / 7]**

Classe di appartenenza: nota manoscritta

Tecnica di scrittura: a penna

Posizione: al verso in alto sul supporto

Trascrizione: Pietro Testa f.= Achille che trascina Ettore dietro il carro - Stampa citata dal Vallardi

#### **ISCRIZIONI [4 / 7]**

Classe di appartenenza: nota manoscritta

Tecnica di scrittura: a penna

Posizione: al verso nell'angolo superiore destro del supporto

Trascrizione: N°.sa 100-

#### **ISCRIZIONI [5 / 7]**

Classe di appartenenza: nota manoscritta

Tecnica di scrittura: a penna

Posizione: al verso nell'angolo inferiore sin. del supporto

Trascrizione: Pietro Testa

#### **ISCRIZIONI [6 / 7]**

Classe di appartenenza: nota manoscritta

Tecnica di scrittura: a penna

Posizione: al verso nell'angolo inferiore destro del supporto

Trascrizione: I.4 [?].705

#### **ISCRIZIONI [7 / 7]**

Classe di appartenenza: documentaria

Tecnica di scrittura: a matita

Posizione: al verso nell'angolo inferiore destro del supporto

Trascrizione: R.B. 13089/ MPP 39

## **CONSERVAZIONE**

### **STATO DI CONSERVAZIONE**

Data: 26/03/2007

Stato di conservazione: discreto

Indicazioni specifiche: piccola lacuna in prossimità del margine sinistro in basso

## **CONDIZIONE GIURIDICA E VINCOLI**

### **CONDIZIONE GIURIDICA**

Indicazione generica: proprietà privata

## **FONTI E DOCUMENTI DI RIFERIMENTO**

### **DOCUMENTAZIONE FOTOGRAFICA**

Codice univoco della risorsa: SC\_S\_H0080-01558\_IMG-0000061166

Genere: documentazione allegata

Tipo: Immagine digitale

Codice identificativo: mpp\_0039\_

Collocazione del file nell'archivio locale: mpp

Nome del file originale: mpp\_0039\_.jpg

## **BIBLIOGRAFIA**

Genere: bibliografia specifica

Autore: Bellini P.

Titolo libro o rivista: L'opera incisa di Pietro Testa

Luogo di edizione: Vicenza

Anno di edizione: 1976

Codice scheda bibliografia: H0080-00008

V., pp., nn.: p. 66 n. 37

## **COMPILAZIONE**

### **COMPILAZIONE**

Anno di redazione: 2007

Ente compilatore: Raccolta delle Stampe Achille Bertarelli

Nome: Alberti, Alessia

Funzionario responsabile: Mori, Giovanna