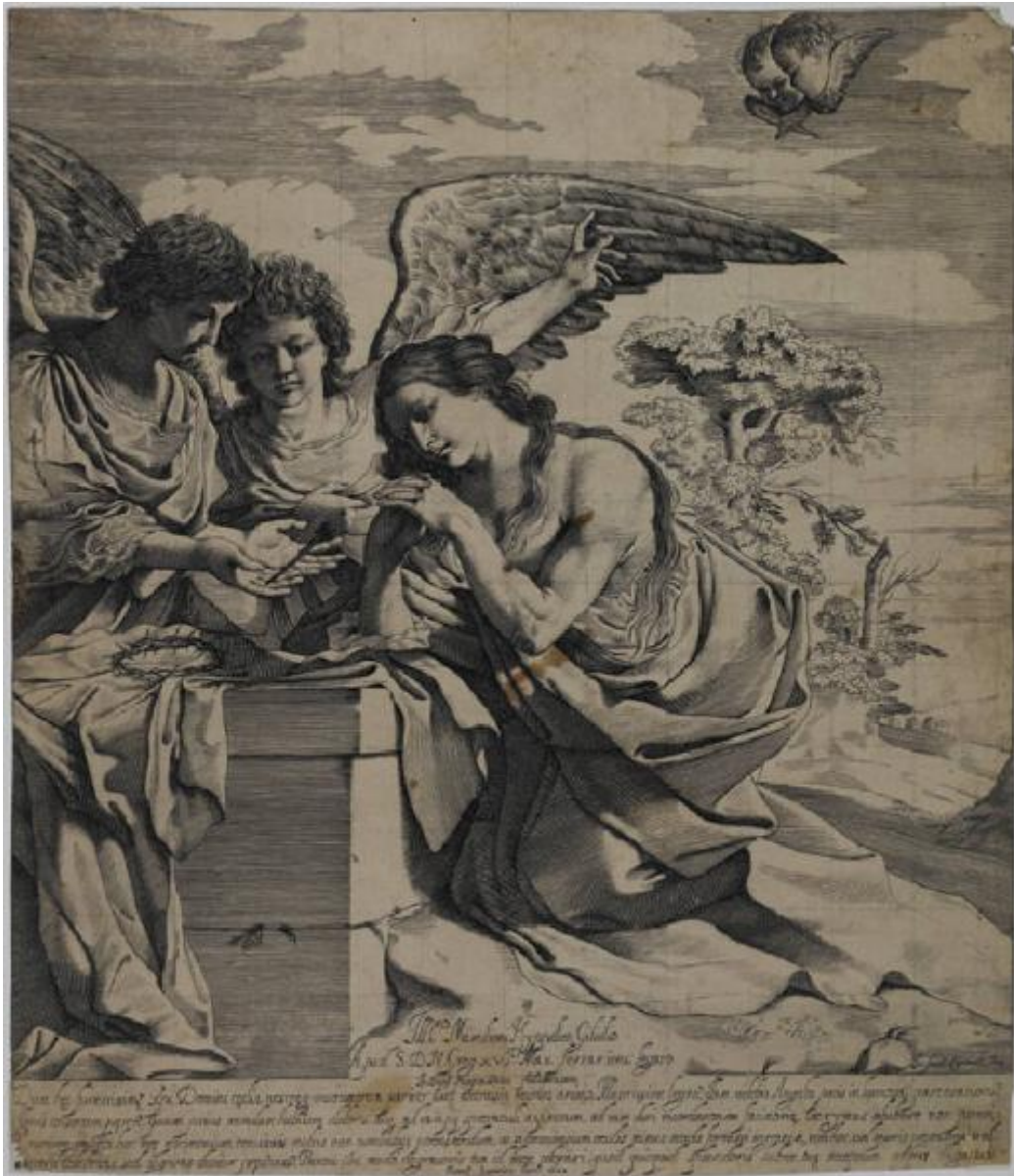


Maddalena pentita con due angeli

Pasqualini Giovanni Battista; Barbieri Giovan Francesco detto Guercino



Link risorsa: <https://www.lombardiabeniculturali.it/stampe/schede/H0080-01662/>

Scheda SIRBeC: <https://www.lombardiabeniculturali.it/stampe/schede-complete/H0080-01662/>

CODICI

Unità operativa: H0080

Numero scheda: 1662

Codice scheda: H0080-01662

Tipo scheda: S

Livello ricerca: P

CODICE UNIVOCO

Codice regione: 03

Numero catalogo generale: 00640298

Ente schedatore: R03/ Raccolta delle Stampe Achille Bertarelli

Ente competente: S27

OGGETTO

OGGETTO

Definizione: stampa tagliata

Tipologia: stampa di riproduzione

Disponibilità del bene: reale

SOGGETTO

Categoria generale: sacro

Identificazione: Santa Maria maddalena penitente

Titolo: Maddalena pentita con due angeli

Tipo titolo: da Bagni P., Il Guercino e i suoi incisori, p. 46

LOCALIZZAZIONE GEOGRAFICO-AMMINISTRATIVA

INDICAZIONE DEL CONTENITORE FISICO

Codice del contenitore fisico: 19

Categoria del contenitore fisico: architettura

LOCALIZZAZIONE GEOGRAFICO-AMMINISTRATIVA ATTUALE

Stato: Italia

Regione: Lombardia

Provincia: MI

Nome provincia: Milano

Codice ISTAT comune: 015146

Comune: Milano

COLLOCAZIONE SPECIFICA

Tipologia: castello

Denominazione: Castello Sforzesco - complesso

Indirizzo: Piazza Castello

Denominazione struttura conservativa - livello 1: Civiche Raccolte Grafiche e Fotografiche del Castello Sforzesco

Denominazione struttura conservativa - livello 2: Raccolta delle Stampe Achille Bertarelli

Tipologia struttura conservativa: museo

Altra denominazione [1 / 5]: Castello di Porta Giovia

Altra denominazione [2 / 5]: Castello di Porta Giovia

Altra denominazione [3 / 5]: Castello di Porta Giovia

Altra denominazione [4 / 5]: Castello di Porta Giovia

Altra denominazione [5 / 5]: Castello di Porta Giovia

ALTRE LOCALIZZAZIONI GEOGRAFICO-AMMINISTRATIVE

Tipo di localizzazione: luogo di provenienza/collocazione precedente

LOCALIZZAZIONE GEOGRAFICO-AMMINISTRATIVA

Stato: Italia

Provincia: MI

Comune: Milano

COLLOCAZIONE SPECIFICA

Denominazione struttura conservativa - livello 1: Collezione privata Riccardo Lampugnani

DATI PATRIMONIALI E COLLEZIONI

INVENTARIO

Data: 1998

Numero: MPP 145

RAPPORTO

RAPPORTO BENE FINALE/ORIGINALE

Stadio bene in esame: derivazione

Bene finale/originale: dipinto

Soggetto bene finale/originale: Maddalena penitente

Autore bene finale/originale: Guercino

Datazione bene finale/originale: 1622

Collocazione bene finale/originale: Città del Vaticano/ Pinacoteca Vaticana

CRONOLOGIA

CRONOLOGIA GENERICA

Secolo: sec. XVII

CRONOLOGIA SPECIFICA

Da: 1622

Validità: post

A: 1622

Validità: ante

Motivazione cronologia: data

DEFINIZIONE CULTURALE

AUTORE [1 / 2]

Ruolo: incisore

Nome di persona o ente: Pasqualini Giovanni Battista

Tipo intestazione: P

Dati anagrafici/Periodo di attività: 1585/ notizie fino al 1634

Codice scheda autore: RL010-01685

Motivazione dell'attribuzione: firma

AUTORE [2 / 2]

Ruolo: inventore

Nome di persona o ente: Barbieri Giovan Francesco detto Guercino

Tipo intestazione: P

Dati anagrafici/Periodo di attività: 1591/ 1666

Codice scheda autore: RL010-00161

Motivazione dell'attribuzione: iscrizione

STATO DELL' OPERA

Stato: imprecisabile

DEDICA

Data: 1622

Fonte: iscrizione

Nome del dedicante: Pasqualini Giovanni Battista

Nome del dedicatario: Gilioli Ippolito

DATI TECNICI

MATERIA E TECNICA

Materia: bulino

MISURE

Mancanza: MNR

MISURE FOGLIO

Unità: mm

Altezza: 407

Larghezza: 353

Indicazioni sul soggetto

Personaggi: Santa Maria Maddalena. Simboli della Passione: chiodo; corona di spine. Figure: angeli.

DATI ANALITICI

ISCRIZIONI [1 / 3]

Classe di appartenenza: indicazione di responsabilità

Posizione: in basso a destra

Trascrizione: Io. fran.s Centen.s Inu.

ISCRIZIONI [2 / 3]

Classe di appartenenza: dedicatoria

Posizione: in basso, su otto righe

Trascrizione

Ill.mo Marcioni Hyppolito Giliolo/ Apud S.D.N. Greg. XVI P. Max ferrariensi Legato/ Io: Bapt:a Pasqualinus felicitatem/

[...]/ Romae Superior= licen.a 1622

ISCRIZIONI [3 / 3]

Classe di appartenenza: documentaria

Tecnica di scrittura: a matita

Posizione: al verso in basso a destra

Trascrizione: R.B. 13089/ MPP 145

STEMMI, EMBLEMI, MARCHI

Classe di appartenenza: timbro a inchiostro

Qualificazione: di collezione

Identificazione: Museo Poldi Pezzoli

Quantità: 1

Posizione: angolo inferiore sinistro dell'inciso

Descrizione: ovale con scritta MPP

Notizie storico-critiche

Il dedicatario Ippolito Gilioli era ambasciatore di Ferrara presso il Papa Gregorio XV. L'esemplare presenta una quadrettatura a matita.

CONSERVAZIONE

STATO DI CONSERVAZIONE

Data: 31/05/2007

Stato di conservazione: discreto

Indicazioni specifiche: Sporco. Macchie. Carta ingiallita.

CONDIZIONE GIURIDICA E VINCOLI

CONDIZIONE GIURIDICA

Indicazione generica: proprietà privata

FONTI E DOCUMENTI DI RIFERIMENTO

DOCUMENTAZIONE FOTOGRAFICA

Codice univoco della risorsa: SC_S_H0080-01662_IMG-0000061769

Genere: documentazione allegata

Tipo: Immagine digitale

Codice identificativo: mpp_0145_

Collocazione del file nell'archivio locale: mpp

Nome del file originale: mpp_0145_.jpg

BIBLIOGRAFIA

Genere: bibliografia specifica

Autore: Bagni P.

Titolo libro o rivista: Il Guercino e i suoi incisori

Luogo di edizione: Roma

Anno di edizione: 1988

Codice scheda bibliografia: H0080-00170

V., pp., nn.: p. 46 n. 61

COMPILAZIONE

COMPILAZIONE

Anno di redazione: 2007

Ente compilatore: Raccolta delle Stampe Achille Bertarelli

Nome: Alberti, Alessia

Funzionario responsabile: Mori, Giovanna