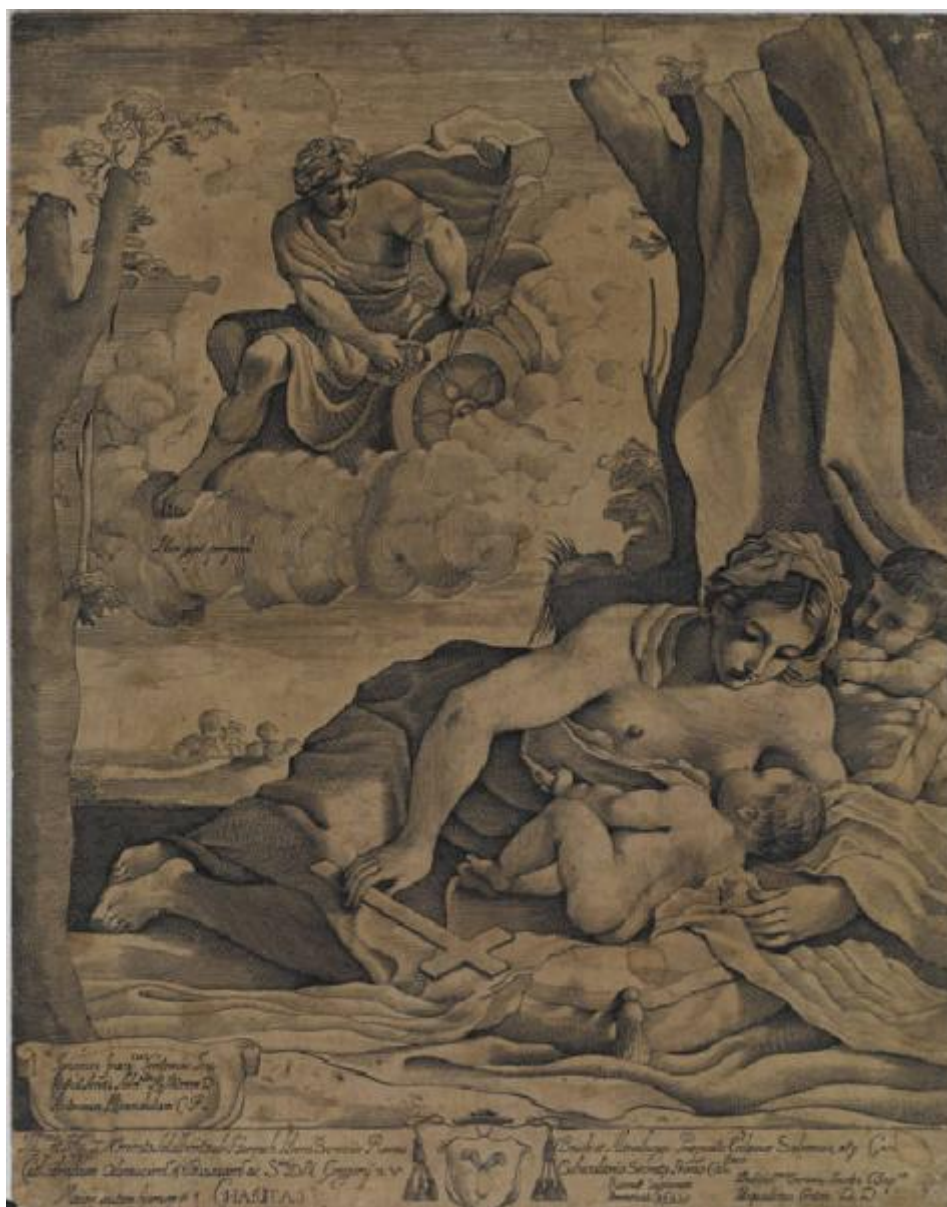


Carità

Anonimo



Link risorsa: <https://www.lombardiabeniculturali.it/stampe/schede/H0080-01664/>

Scheda SIRBeC: <https://www.lombardiabeniculturali.it/stampe/schede-complete/H0080-01664/>

CODICI

Unità operativa: H0080

Numero scheda: 1664

Codice scheda: H0080-01664

Tipo scheda: S

Livello ricerca: P

CODICE UNIVOCO

Codice regione: 03

Numero catalogo generale: 00640300

Ente schedatore: R03/ Raccolta delle Stampe Achille Bertarelli

Ente competente: S27

OGGETTO

OGGETTO

Definizione: stampa tagliata

Tipologia: stampa di riproduzione

Disponibilità del bene: reale

SOGGETTO

Categoria generale: allegorie, simboli e concetti

Identificazione: Carita'

Titolo: Carità

Tipo titolo: da Bagni P., Il Guercino e i suoi incisori, p. 44

LOCALIZZAZIONE GEOGRAFICO-AMMINISTRATIVA

INDICAZIONE DEL CONTENITORE FISICO

Codice del contenitore fisico: 19

Categoria del contenitore fisico: architettura

LOCALIZZAZIONE GEOGRAFICO-AMMINISTRATIVA ATTUALE

Stato: Italia

Regione: Lombardia

Provincia: MI

Nome provincia: Milano

Codice ISTAT comune: 015146

Comune: Milano

COLLOCAZIONE SPECIFICA

Tipologia: castello

Denominazione: Castello Sforzesco - complesso

Indirizzo: Piazza Castello

Denominazione struttura conservativa - livello 1: Civiche Raccolte Grafiche e Fotografiche del Castello Sforzesco

Denominazione struttura conservativa - livello 2: Raccolta delle Stampe Achille Bertarelli

Tipologia struttura conservativa: museo

Altra denominazione [1 / 5]: Castello di Porta Giovia

Altra denominazione [2 / 5]: Castello di Porta Giovia

Altra denominazione [3 / 5]: Castello di Porta Giovia

Altra denominazione [4 / 5]: Castello di Porta Giovia

Altra denominazione [5 / 5]: Castello di Porta Giovia

ALTRE LOCALIZZAZIONI GEOGRAFICO-AMMINISTRATIVE

Tipo di localizzazione: luogo di provenienza/collocazione precedente

LOCALIZZAZIONE GEOGRAFICO-AMMINISTRATIVA

Stato: Italia

Provincia: MI

Comune: Milano

COLLOCAZIONE SPECIFICA

Denominazione struttura conservativa - livello 1: Collezione privata Riccardo Lampugnani

DATI PATRIMONIALI E COLLEZIONI

INVENTARIO

Data: 1998

Numero: MPP 147

CRONOLOGIA

CRONOLOGIA GENERICA

Secolo: sec. XVII

CRONOLOGIA SPECIFICA

Da: 1622

Validità: post

A: 1622

Validità: ante

Motivazione cronologia: data

DEFINIZIONE CULTURALE

AUTORE

Nome di persona o ente: Anonimo

Tipo intestazione: P

DEDICA

Data: 1622

Fonte: iscrizione

Nome del dedicante: Pasqualini Giovanni Battista

Nome del dedicatario: Harrach Ernest Adalbert di

DATI TECNICI

MATERIA E TECNICA

Materia: bulino

MISURE

Mancanza: MNR

MISURE FOGLIO

Unità: mm

Altezza: 422

Larghezza: 334

Indicazioni sul soggetto: Allegorie-simboli: Carità. Attributi: (Carità) crocifisso; bambini.

DATI ANALITICI

ISCRIZIONI [1 / 5]

Classe di appartenenza: indicazione di responsabilità

Posizione: in basso a sinistra

Trascrizione: Ioannes fran:cus Centensis Inu./ Pinxit. Penes Adm.um R. Patrem D./ Antonium Mirandulam. C.R

ISCRIZIONI [2 / 5]

Classe di appartenenza: dedicatoria

Posizione: nel margine inferiore su quattro righe lati stemma

Trascrizione

Ill.mo et R. D. Ernesto Adalberto ad Harrach. libero Baroni in Rorau/ [...] Deditis.mus Seruus Ioanes Bap.ta/
Pasqualinus Centen: D.D.

ISCRIZIONI [3 / 5]

Classe di appartenenza: privilegio

Posizione: nel margine inferiore verso destra

Trascrizione: Romae Sup[er]iorum/ Permissu 1622

ISCRIZIONI [4 / 5]

Classe di appartenenza: di commento

Posizione: in alto sotto il piede della figura in cielo

Trascrizione: Non agit perpera

ISCRIZIONI [5 / 5]

Classe di appartenenza: documentaria

Tecnica di scrittura: a matita

Posizione: sul supporto al verso in basso

Trascrizione: R.B. 13089/ MPP 147

STEMMI, EMBLEMI, MARCHI

Classe di appartenenza: timbro a inchiostro

Qualificazione: di collezione

Identificazione: Museo Poldi Pezzoli

Quantità: 1

Posizione: angolo inferiore sinistro dell'inciso

Descrizione: ovale con scritta MPP

CONSERVAZIONE

STATO DI CONSERVAZIONE

Data: 31/05/2007

Stato di conservazione: mediocre

Indicazioni specifiche

Controfondato. Carta ingiallita. Macchie. Lacerazioni: piccoli strappi in alto, a destra a metà altezza e nell'angolo inferiore sinistro.

CONDIZIONE GIURIDICA E VINCOLI

CONDIZIONE GIURIDICA

Indicazione generica: proprietà privata

FONTI E DOCUMENTI DI RIFERIMENTO

DOCUMENTAZIONE FOTOGRAFICA

Codice univoco della risorsa: SC_S_H0080-01664_IMG-0000061780

Genere: documentazione allegata

Tipo: Immagine digitale

Codice identificativo: mpp_0147_

Collocazione del file nell'archivio locale: mpp

Nome del file originale: mpp_0147_.jpg

BIBLIOGRAFIA

Genere: bibliografia specifica

Autore: Bagni P.

Titolo libro o rivista: Il Guercino e i suoi incisori

Luogo di edizione: Roma

Anno di edizione: 1988

Codice scheda bibliografia: H0080-00170

V., pp., nn.: p. 44 n. 58

COMPILAZIONE

COMPILAZIONE

Anno di redazione: 2007

Ente compilatore: Raccolta delle Stampe Achille Bertarelli

Nome: Alberti, Alessia

Funzionario responsabile: Mori, Giovanna