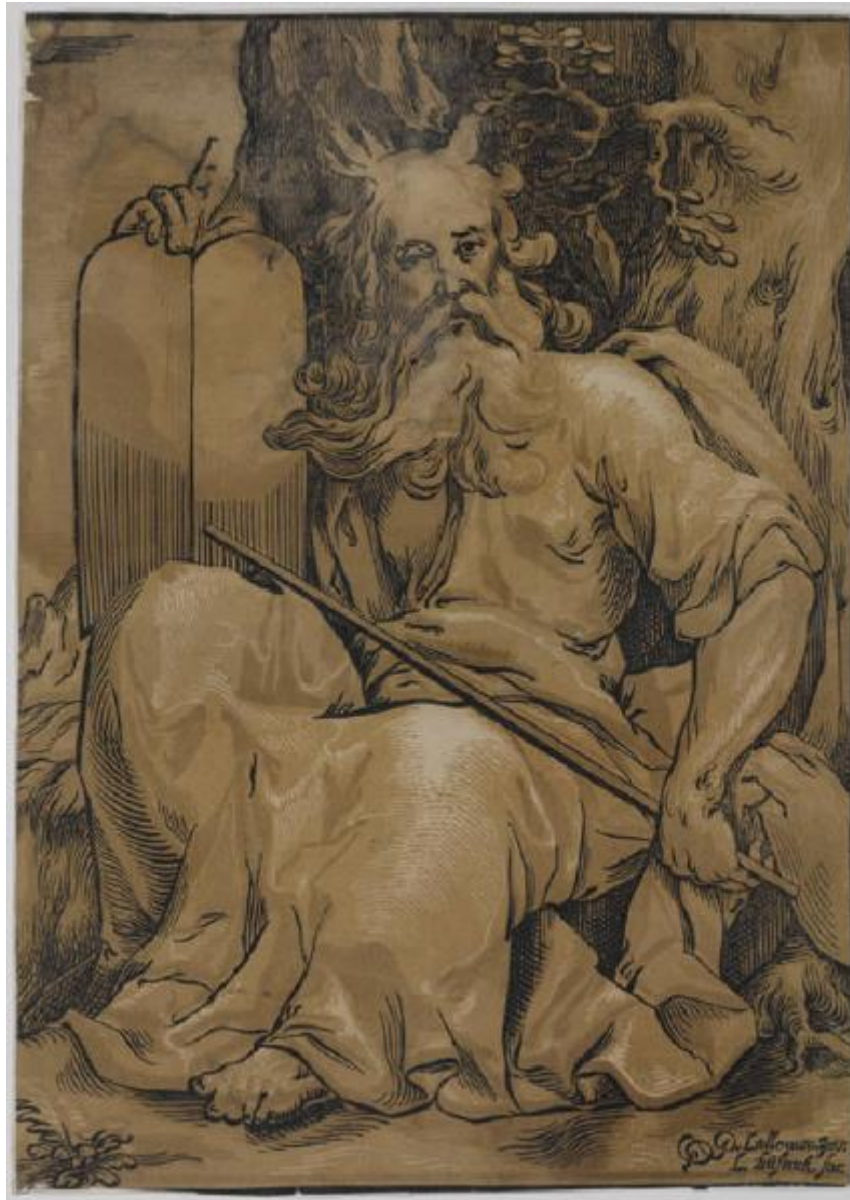


Mosè con le tavole della legge

Bassinck Ludwig; Lallemand Georges



Link risorsa: <https://www.lombardiabeniculturali.it/stampe/schede/H0080-01666/>

Scheda SIRBeC: <https://www.lombardiabeniculturali.it/stampe/schede-complete/H0080-01666/>

CODICI

Unità operativa: H0080

Numero scheda: 1666

Codice scheda: H0080-01666

Tipo scheda: S

Livello ricerca: P

CODICE UNIVOCO

Codice regione: 03

Numero catalogo generale: 00640302

Ente schedatore: R03/ Raccolta delle Stampe Achille Bertarelli

Ente competente: S27

OGGETTO

OGGETTO

Definizione: stampa tagliata

Tipologia: stampa di riproduzione

Disponibilità del bene: reale

SOGGETTO

Categoria generale: sacro

Identificazione: Mose' con le tavole della legge

Titolo: Mosè con le tavole della legge

Tipo titolo: da Hollstein F.W.H., German..., p. 177

LOCALIZZAZIONE GEOGRAFICO-AMMINISTRATIVA

INDICAZIONE DEL CONTENITORE FISICO

Codice del contenitore fisico: 19

Categoria del contenitore fisico: architettura

LOCALIZZAZIONE GEOGRAFICO-AMMINISTRATIVA ATTUALE

Stato: Italia

Regione: Lombardia

Provincia: MI

Nome provincia: Milano

Codice ISTAT comune: 015146

Comune: Milano

COLLOCAZIONE SPECIFICA

Tipologia: castello

Denominazione: Castello Sforzesco - complesso

Indirizzo: Piazza Castello

Denominazione struttura conservativa - livello 1: Civiche Raccolte Grafiche e Fotografiche del Castello Sforzesco

Denominazione struttura conservativa - livello 2: Raccolta delle Stampe Achille Bertarelli

Tipologia struttura conservativa: museo

Altra denominazione [1 / 5]: Castello di Porta Giovia

Altra denominazione [2 / 5]: Castello di Porta Giovia

Altra denominazione [3 / 5]: Castello di Porta Giovia

Altra denominazione [4 / 5]: Castello di Porta Giovia

Altra denominazione [5 / 5]: Castello di Porta Giovia

ALTRE LOCALIZZAZIONI GEOGRAFICO-AMMINISTRATIVE

Tipo di localizzazione: luogo di provenienza/collocazione precedente

LOCALIZZAZIONE GEOGRAFICO-AMMINISTRATIVA

Stato: Italia

Provincia: MI

Comune: Milano

COLLOCAZIONE SPECIFICA

Denominazione struttura conservativa - livello 1: Collezione privata Riccardo Lampugnani

DATI PATRIMONIALI E COLLEZIONI

INVENTARIO

Data: 1998

Numero: MPP 149

CRONOLOGIA

CRONOLOGIA GENERICA

Secolo: sec. XVII

CRONOLOGIA SPECIFICA

Da: 1630

Validità: post

A: 1669

Validità: ante

Motivazione cronologia: biografia incisore

DEFINIZIONE CULTURALE

AUTORE [1 / 2]

Ruolo: incisore

Nome di persona o ente: Büsinck Ludwig

Tipo intestazione: P

Dati anagrafici/Periodo di attività: 1599-1602/ 1669

Codice scheda autore: H0080-02103

Motivazione dell'attribuzione: firma

AUTORE [2 / 2]

Ruolo: inventore

Nome di persona o ente: Lallemand Georges

Tipo intestazione: P

Dati anagrafici/Periodo di attività: 1580 ca./ 1636-1645

Codice scheda autore: IC010-11921

Motivazione dell'attribuzione: iscrizione

STATO DELL' OPERA

Stato: imprecisabile

DATI TECNICI

MATERIA E TECNICA

Materia: chiaroscuro

MISURE

Mancanza: MNR

MISURE FOGLIO

Unità: mm

Altezza: 387

Larghezza: 275

Indicazioni sul soggetto: Personaggi: Mosè.

DATI ANALITICI

ISCRIZIONI [1 / 3]

Classe di appartenenza: indicazione di responsabilità

Posizione: in basso a destra

Trascrizione: G. Lalleman. Inv./ L. Büsinck. scu:

ISCRIZIONI [2 / 3]

Classe di appartenenza: nota manoscritta

Posizione: sul supporto al verso in basso

Trascrizione: Businck Luigi/ -1590/ Mosè/ fr. 5,50 nel/ 1877

ISCRIZIONI [3 / 3]

Classe di appartenenza: documentaria

Tecnica di scrittura: a matita

Posizione: sul supporto al verso in basso

Trascrizione: R.B. 13089/ MPP 149

STEMMI, EMBLEMI, MARCHI

Classe di appartenenza: timbro a inchiostro

Qualificazione: di collezione

Identificazione: Museo Poldi Pezzoli

Quantità: 1

Posizione: angolo inferiore sinistro

Descrizione: ovale con scritta MPP

Notizie storico-critiche: Chiaroscuro a tre legni.

CONSERVAZIONE

STATO DI CONSERVAZIONE

Data: 31/05/2007

Stato di conservazione: buono

Indicazioni specifiche: Controfondata. Macchie: macchia umidità (?) in alto.

CONDIZIONE GIURIDICA E VINCOLI

CONDIZIONE GIURIDICA

Indicazione generica: proprietà privata

FONTI E DOCUMENTI DI RIFERIMENTO

DOCUMENTAZIONE FOTOGRAFICA

Codice univoco della risorsa: SC_S_H0080-01666_IMG-0000061792

Genere: documentazione allegata

Tipo: Immagine digitale

Codice identificativo: mpp_0149_

Collocazione del file nell'archivio locale: mpp

Nome del file originale: mpp_0149_.jpg

BIBLIOGRAFIA

Genere: bibliografia specifica

Autore: Hollstein F. W. H.

Titolo libro o rivista: German Engravings, Etchings and Woodcuts ca. 1450-1700

Luogo di edizione: Amsterdam

Anno di edizione: 1954-

Codice scheda bibliografia: H0080-00155

V., pp., nn.: v. V p. 177 n. 1

COMPILAZIONE

COMPILAZIONE

Anno di redazione: 2007

Ente compilatore: Raccolta delle Stampe Achille Bertarelli

Nome: Alberti, Alessia

Funzionario responsabile: Mori, Giovanna