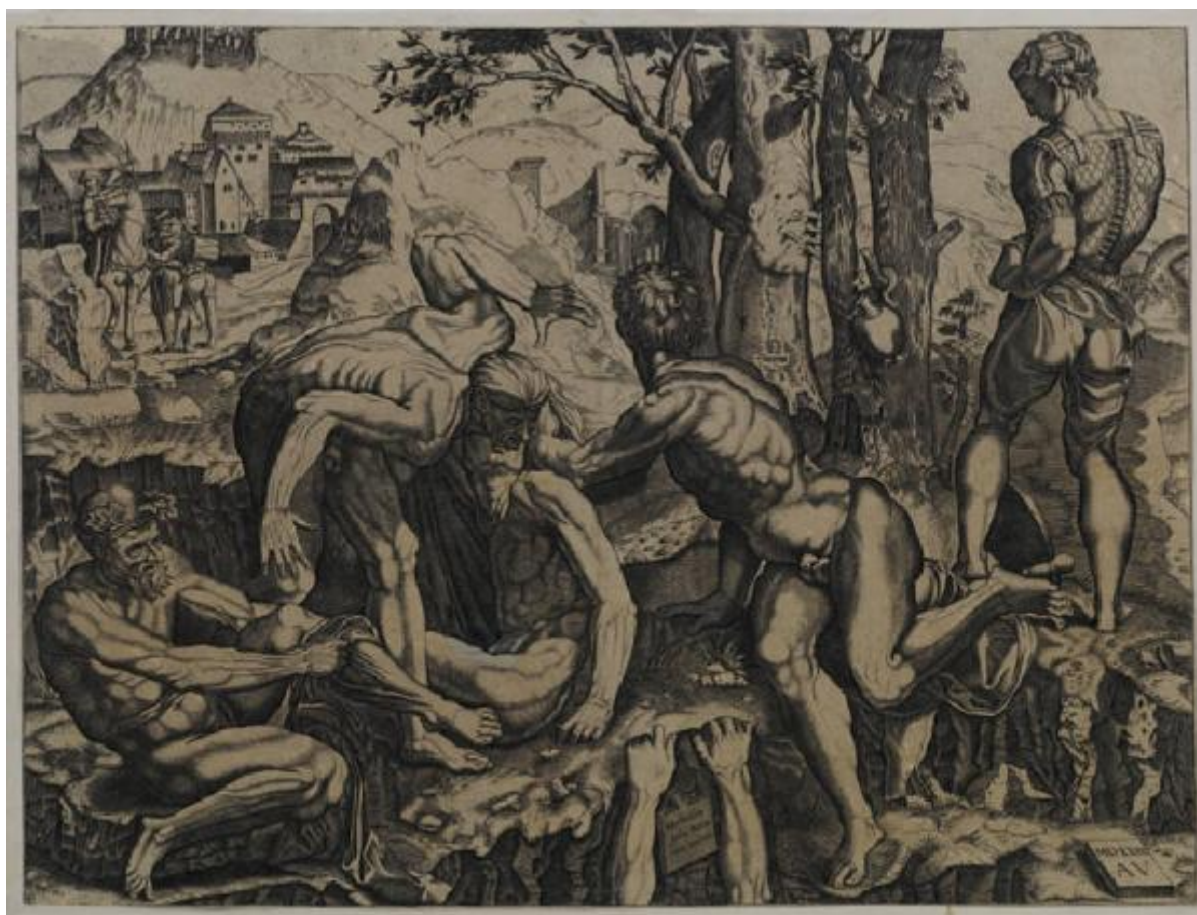


Arrampicatori

Anonimo; Buonarroti Michelangelo



Link risorsa: <https://www.lombardiabeniculturali.it/stampe/schede/H0080-01705/>

Scheda SIRBeC: <https://www.lombardiabeniculturali.it/stampe/schede-complete/H0080-01705/>

CODICI

Unità operativa: H0080

Numero scheda: 1705

Codice scheda: H0080-01705

Tipo scheda: S

Livello ricerca: P

CODICE UNIVOCO

Codice regione: 03

Numero catalogo generale: 00640341

Ente schedatore: R03/ Raccolta delle Stampe Achille Bertarelli

Ente competente: S27

OGGETTO

OGGETTO

Definizione: stampa tagliata

Tipologia: stampa di riproduzione

Disponibilità del bene: reale

SOGGETTO

Identificazione: Battaglia di Cascina

Titolo: Arrampicatori

LOCALIZZAZIONE GEOGRAFICO-AMMINISTRATIVA

INDICAZIONE DEL CONTENITORE FISICO

Codice del contenitore fisico: 19

Categoria del contenitore fisico: architettura

LOCALIZZAZIONE GEOGRAFICO-AMMINISTRATIVA ATTUALE

Stato: Italia

Regione: Lombardia

Provincia: MI

Nome provincia: Milano

Codice ISTAT comune: 015146

Comune: Milano

COLLOCAZIONE SPECIFICA

Tipologia: castello

Denominazione: Castello Sforzesco - complesso

Indirizzo: Piazza Castello

Denominazione struttura conservativa - livello 1: Civiche Raccolte Grafiche e Fotografiche del Castello Sforzesco

Denominazione struttura conservativa - livello 2: Raccolta delle Stampe Achille Bertarelli

Tipologia struttura conservativa: museo

Altra denominazione [1 / 5]: Castello di Porta Giovia

Altra denominazione [2 / 5]: Castello di Porta Giovia

Altra denominazione [3 / 5]: Castello di Porta Giovia

Altra denominazione [4 / 5]: Castello di Porta Giovia

Altra denominazione [5 / 5]: Castello di Porta Giovia

ALTRE LOCALIZZAZIONI GEOGRAFICO-AMMINISTRATIVE

Tipo di localizzazione: luogo di provenienza/collocazione precedente

LOCALIZZAZIONE GEOGRAFICO-AMMINISTRATIVA

Stato: Italia

Provincia: MI

Comune: Milano

COLLOCAZIONE SPECIFICA

Denominazione struttura conservativa - livello 1: Collezione privata Riccardo Lampugnani

DATI PATRIMONIALI E COLLEZIONI

INVENTARIO

Data: 1998

Numero: MPP 191

RAPPORTO

RAPPORTO BENE FINALE/ORIGINALE [1 / 2]

Stadio bene in esame: copia

Bene finale/originale: stampa

Soggetto bene finale/originale: Battaglia di Cascina

Autore bene finale/originale: Agostino Veneziano

Datazione bene finale/originale: 1523

RAPPORTO BENE FINALE/ORIGINALE [2 / 2]

Stadio bene in esame: derivazione

Bene finale/originale: cartone

Soggetto bene finale/originale: Battaglia di Cascina

Autore bene finale/originale: Buonarroti Michelangelo

Collocazione bene finale/originale: perduta

CRONOLOGIA

CRONOLOGIA GENERICA

Secolo: sec. XVI

CRONOLOGIA SPECIFICA

Da: 1524

Validità: post

A: 1524

Validità: ante

Motivazione cronologia: data

DEFINIZIONE CULTURALE

AUTORE [1 / 2]

Ruolo: incisore

Nome di persona o ente: Anonimo

Tipo intestazione: P

AUTORE [2 / 2]

Ruolo: inventore

Nome di persona o ente: Buonarroti Michelangelo

Tipo intestazione: P

Dati anagrafici/Periodo di attività: 1475/ 1564

Codice scheda autore: RL010-00469

Motivazione dell'attribuzione: iscrizione

STATO DELL' OPERA

Stato: imprecisabile

Specifiche: c'è abrasione della carta in basso a sinistra ove nel II stato compare l'indirizzo di Carlo Losi

DATI TECNICI

MATERIA E TECNICA

Materia: bulino

MISURE

Parte: parte figurata

Unità: mm

Altezza: 323

Larghezza: 429

MISURE FOGLIO

Unità: mm

Altezza: 326

Larghezza: 430

DATI ANALITICI

ISCRIZIONI [1 / 3]

Classe di appartenenza: indicazione di responsabilità

Posizione: in basso a destra

Trascrizione: MD XXIII/ AV

ISCRIZIONI [2 / 3]

Classe di appartenenza: indicazione di responsabilità

Posizione: in basso al centro entro tavoletta

Trascrizione: Michaelan/ gelus Buona/ rotus inuentor

ISCRIZIONI [3 / 3]

Classe di appartenenza: documentaria

Tecnica di scrittura: a matita

Posizione: al verso sul supporto in basso

Trascrizione: R.B. 13089/ MPP 191

STEMMI, EMBLEMI, MARCHI

Classe di appartenenza: timbro a inchiostro

Qualificazione: di collezione

Identificazione: Museo Poldi Pezzoli

Quantità: 1

Posizione: in basso a sinistra

Descrizione: ovale con scritta MPP

Notizie storico-critiche

Di quest'opera la Raccolta Bertarelli-Milano possiede un altro esemplare, anch'esso un probabile II stato su due (Art. prez. m. 1).

CONSERVAZIONE

STATO DI CONSERVAZIONE

Data: 09/08/2007

Stato di conservazione: buono

Indicazioni specifiche: Controfondato. Carta ingiallita.

CONDIZIONE GIURIDICA E VINCOLI

CONDIZIONE GIURIDICA

Indicazione generica: proprietà privata

FONTI E DOCUMENTI DI RIFERIMENTO

DOCUMENTAZIONE FOTOGRAFICA

Codice univoco della risorsa: SC_S_H0080-01705_IMG-0000062004

Genere: documentazione allegata

Tipo: Immagine digitale

Codice identificativo: mpp_0191_

Collocazione del file nell'archivio locale: mpp

Nome del file originale: mpp_0191_.jpg

BIBLIOGRAFIA

Genere: bibliografia specifica

Autore: Minonzio D.

Anno di edizione: 1980

V., pp., nn.: pp. 287, 317

COMPILAZIONE

COMPILAZIONE

Anno di redazione: 2007

Ente compilatore: Raccolta delle Stampe Achille Bertarelli

Nome: Alberti, Alessia

Funzionario responsabile: Mori, Giovanna