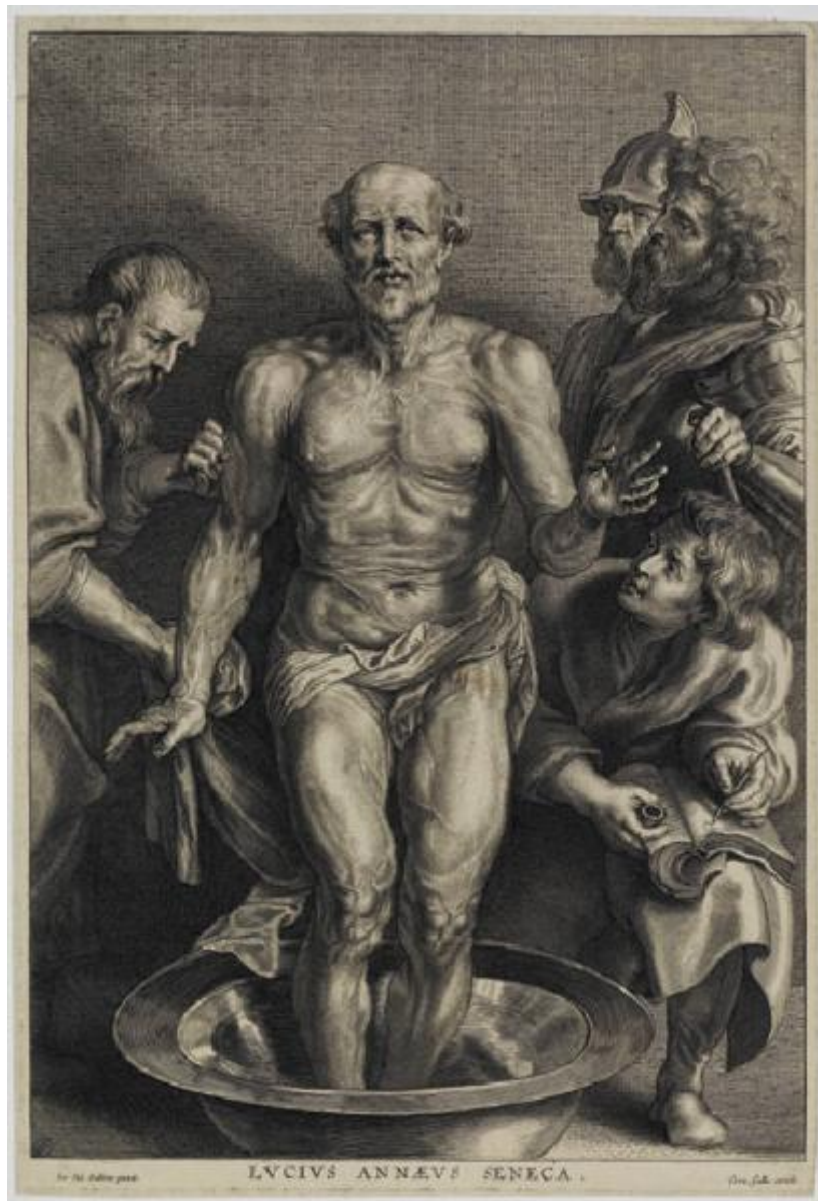


## Morte di Seneca

Voet Alexander il Giovane; Rubens Pieter Paul



Link risorsa: <https://www.lombardiabeniculturali.it/stampe/schede/H0080-01789/>

Scheda SIRBeC: <https://www.lombardiabeniculturali.it/stampe/schede-complete/H0080-01789/>

## CODICI

Unità operativa: H0080

Numero scheda: 1789

Codice scheda: H0080-01789

Tipo scheda: S

Livello ricerca: P

### CODICE UNIVOCO

Codice regione: 03

Numero catalogo generale: 00640425

Ente schedatore: R03/ Raccolta delle Stampe Achille Bertarelli

Ente competente: S27

## OGGETTO

### OGGETTO

Definizione: stampa smarginata

Tipologia: stampa di traduzione

Disponibilità del bene: reale

### SOGGETTO

Identificazione: Morte di Seneca

Titolo: Morte di Seneca

## LOCALIZZAZIONE GEOGRAFICO-AMMINISTRATIVA

### INDICAZIONE DEL CONTENITORE FISICO

Codice del contenitore fisico: 19

Categoria del contenitore fisico: architettura

### LOCALIZZAZIONE GEOGRAFICO-AMMINISTRATIVA ATTUALE

Stato: Italia

Regione: Lombardia

Provincia: MI

Nome provincia: Milano

Codice ISTAT comune: 015146

Comune: Milano

### **COLLOCAZIONE SPECIFICA**

Tipologia: castello

Denominazione: Castello Sforzesco - complesso

Indirizzo: Piazza Castello

Denominazione struttura conservativa - livello 1: Civiche Raccolte Grafiche e Fotografiche del Castello Sforzesco

Denominazione struttura conservativa - livello 2: Raccolta delle Stampe Achille Bertarelli

Tipologia struttura conservativa: museo

## **ALTRE LOCALIZZAZIONI GEOGRAFICO-AMMINISTRATIVE**

Tipo di localizzazione: luogo di provenienza/collocazione precedente

### **LOCALIZZAZIONE GEOGRAFICO-AMMINISTRATIVA**

Stato: Italia

Provincia: MI

Comune: Milano

### **COLLOCAZIONE SPECIFICA**

Denominazione struttura conservativa - livello 1: Collezione privata Riccardo Lampugnani

## **DATI PATRIMONIALI E COLLEZIONI**

### **INVENTARIO**

Data: 1998

Numero: MPP 254

## **RAPPORTO**

### **RAPPORTO BENE FINALE/ORIGINALE**

Stadio bene in esame: derivazione

Bene finale/originale: dipinto

Soggetto bene finale/originale: Morte di Seneca

Autore bene finale/originale: Rubens Pieter Paul

Collocazione bene finale/originale: Monaco/ Alte Pinakothek

## CRONOLOGIA

### CRONOLOGIA GENERICA

Secolo: sec. XVII

Frazione di secolo: seconda metà

### CRONOLOGIA SPECIFICA

Da: 1650

Validità: post

A: 1699

Validità: ante

Motivazione cronologia: biografia incisore

## DEFINIZIONE CULTURALE

### AUTORE [1 / 2]

Ruolo: incisore

Nome di persona o ente: Voet Alexander il Giovane

Tipo intestazione: P

Dati anagrafici/Periodo di attività: 1637/ 1695 post

Codice scheda autore: H0080-02125

Motivazione dell'attribuzione: bibliografia

### AUTORE [2 / 2]

Ruolo: inventore

Nome di persona o ente: Rubens Pieter Paul

Tipo intestazione: P

Dati anagrafici/Periodo di attività: 1577/ 1640

Codice scheda autore: RL010-01956

Motivazione dell'attribuzione: iscrizione

### STATO DELL' OPERA

Stato: secondo stato su due (secondo Hollstein)

Specifiche: abraso il nome dell'incisore e sostituito con il nome dello stampatore Galle

## DATI TECNICI

## **MATERIA E TECNICA**

Materia: bulino

### **MISURE [1 / 2]**

Parte: parte figurata

Unità: mm

Altezza: 391

Larghezza: 269

### **MISURE [2 / 2]**

Parte: impronta

Unità: mm

Altezza: 405

Larghezza: 275

### **MISURE FOGLIO**

Unità: mm

Altezza: 409

Larghezza: 279

Indicazioni sul soggetto: Personaggi: Seneca.

## **DATI ANALITICI**

### **ISCRIZIONI [1 / 5]**

Classe di appartenenza: indicazione di responsabilità

Posizione: in basso a sinistra

Trascrizione: Petr. Paul. Rubbens pinxit.

### **ISCRIZIONI [2 / 5]**

Classe di appartenenza: indicazione di responsabilità

Posizione: in basso a destra

Trascrizione: Corn. Galle excudit.

### **ISCRIZIONI [3 / 5]**

Classe di appartenenza: di titolazione

Posizione: nel margine inferiore

Trascrizione: LVCIVS ANNAEVS SENECA.

### **ISCRIZIONI [4 / 5]**

Classe di appartenenza: documentaria

Tecnica di scrittura: a matita

Posizione: al verso in basso a destra

Trascrizione: R.B. 13089/ MPP 254

### **ISCRIZIONI [5 / 5]**

Classe di appartenenza: nota manoscritta

Tecnica di scrittura: a matita

Posizione: al verso in basso

Trascrizione: 118/ 7,39

### **STEMMI, EMBLEMI, MARCHI**

Classe di appartenenza: timbro a inchiostro

Qualificazione: di collezione

Identificazione: Museo Poldi Pezzoli

Quantità: 1

Posizione: in basso a sinistra

Descrizione: ovale con scritta MPP

## **CONSERVAZIONE**

### **STATO DI CONSERVAZIONE**

Data: 28/08/2007

Stato di conservazione: buono

Indicazioni specifiche: Tracce di incollatura al verso in alto.

## **CONDIZIONE GIURIDICA E VINCOLI**

### **CONDIZIONE GIURIDICA**

Indicazione generica: proprietà privata

## **FONTI E DOCUMENTI DI RIFERIMENTO**

### **DOCUMENTAZIONE FOTOGRAFICA**

Codice univoco della risorsa: SC\_S\_H0080-01789\_IMG-0000062494

Genere: documentazione allegata

Tipo: Immagine digitale

Codice identificativo: mpp\_0254\_

Collocazione del file nell'archivio locale: mpp

Nome del file originale: mpp\_0254\_.jpg

### **BIBLIOGRAFIA [1 / 2]**

Genere: bibliografia specifica

Autore: Hollstein F. W. H.

Titolo libro o rivista: Dutch and Flemish Etchings, Engravings and Woodcuts ca. 1450-1700

Anno di edizione: 1949-

Codice scheda bibliografia: H0080-00030

V., pp., nn.: v. XLII p. 11 n. 11

### **BIBLIOGRAFIA [2 / 2]**

Genere: bibliografia specifica

Autore: Bodart D./ Mezzetti R.

Titolo libro o rivista: Rubens e l'incisione nelle collezioni del Gabinetto Nazionale delle Stampe

Luogo di edizione: Roma

Anno di edizione: 1977

Codice scheda bibliografia: H0080-00075

V., pp., nn.: p. 138 n. 292

## **COMPILAZIONE**

### **COMPILAZIONE**

Anno di redazione: 2007

Ente compilatore: Raccolta delle Stampe Achille Bertarelli

Nome: Alberti, Alessia

Funzionario responsabile: Mori, Giovanna