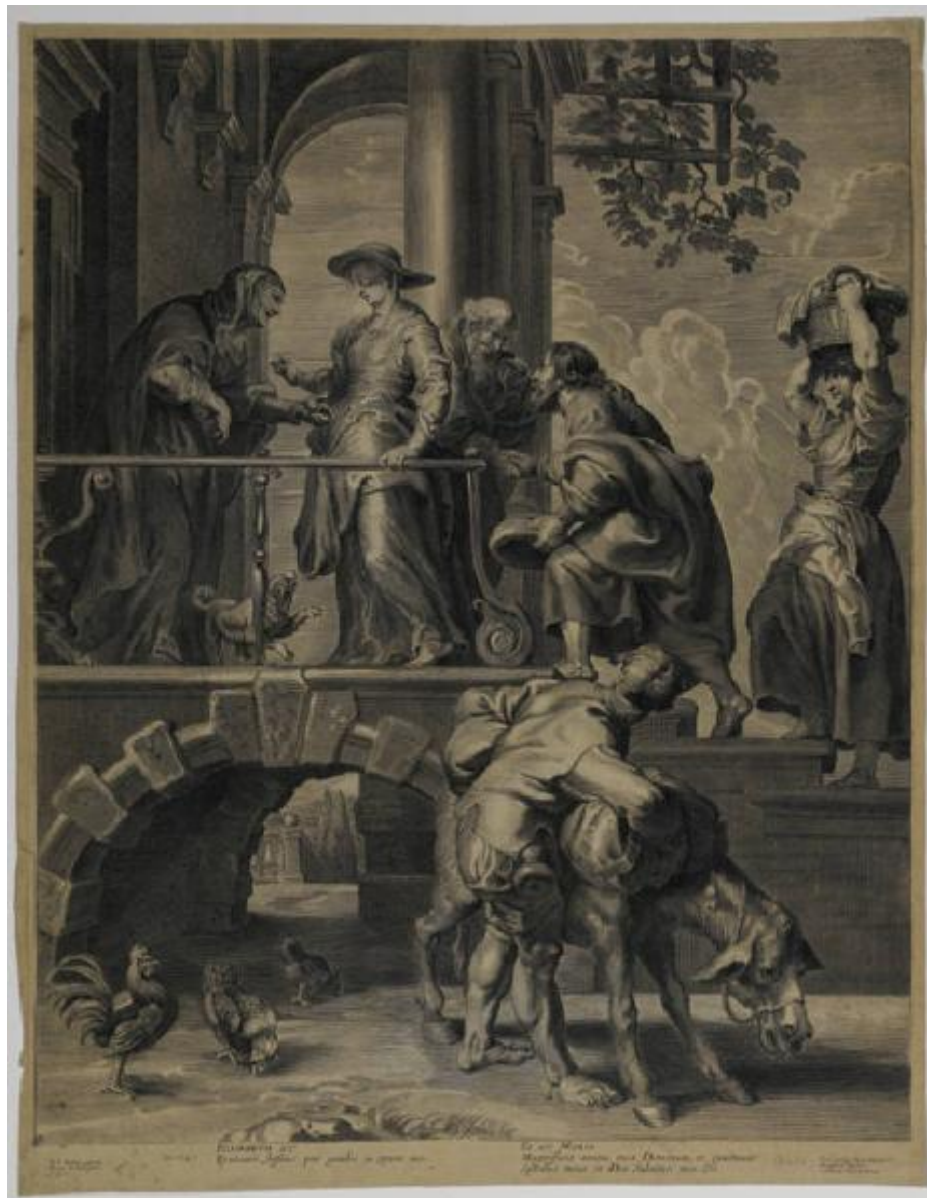


Visitazione

De Jode Pieter il Giovane; Rubens Pieter Paul



Link risorsa: <https://www.lombardiabeniculturali.it/stampe/schede/H0080-01816/>

Scheda SIRBeC: <https://www.lombardiabeniculturali.it/stampe/schede-complete/H0080-01816/>

CODICI

Unità operativa: H0080

Numero scheda: 1816

Codice scheda: H0080-01816

Tipo scheda: S

Livello ricerca: P

CODICE UNIVOCO

Codice regione: 03

Numero catalogo generale: 00640452

Ente schedatore: R03/ Raccolta delle Stampe Achille Bertarelli

Ente competente: S27

OGGETTO

OGGETTO

Definizione: stampa

Tipologia: stampa di traduzione

Disponibilità del bene: reale

SOGGETTO

Categoria generale: sacro

Identificazione: Visitazione

Titolo: Visitazione

LOCALIZZAZIONE GEOGRAFICO-AMMINISTRATIVA

INDICAZIONE DEL CONTENITORE FISICO

Codice del contenitore fisico: 19

Categoria del contenitore fisico: architettura

LOCALIZZAZIONE GEOGRAFICO-AMMINISTRATIVA ATTUALE

Stato: Italia

Regione: Lombardia

Provincia: MI

Nome provincia: Milano

Codice ISTAT comune: 015146

Comune: Milano

COLLOCAZIONE SPECIFICA

Tipologia: castello

Denominazione: Castello Sforzesco - complesso

Indirizzo: Piazza Castello

Denominazione struttura conservativa - livello 1: Civiche Raccolte Grafiche e Fotografiche del Castello Sforzesco

Denominazione struttura conservativa - livello 2: Raccolta delle Stampe Achille Bertarelli

Tipologia struttura conservativa: museo

ALTRE LOCALIZZAZIONI GEOGRAFICO-AMMINISTRATIVE

Tipo di localizzazione: luogo di provenienza/collocazione precedente

LOCALIZZAZIONE GEOGRAFICO-AMMINISTRATIVA

Stato: Italia

Provincia: MI

Comune: Milano

COLLOCAZIONE SPECIFICA

Denominazione struttura conservativa - livello 1: Collezione privata Riccardo Lampugnani

DATI PATRIMONIALI E COLLEZIONI

INVENTARIO

Data: 1998

Numero: MPP 281

RAPPORTO

RAPPORTO BENE FINALE/ORIGINALE

Stadio bene in esame: derivazione

Bene finale/originale: dipinto

Soggetto bene finale/originale: Trittico della Deposizione

Autore bene finale/originale: Rubens Pieter Paul

Datazione bene finale/originale: 1614/ ca.

Collocazione bene finale/originale: Antwerp/ Notre Dame

CRONOLOGIA

CRONOLOGIA GENERICA

Secolo: sec. XVII

CRONOLOGIA SPECIFICA

Da: 1614

Validità: post

A: 1633

Validità: ante

Motivazione cronologia: analisi storica

DEFINIZIONE CULTURALE

AUTORE [1 / 2]

Ruolo: incisore

Nome di persona o ente: De Jode Pieter il Giovane

Tipo intestazione: P

Dati anagrafici/Periodo di attività: 1606/ post 1674

Codice scheda autore: H0080-02136

Motivazione dell'attribuzione: firma

AUTORE [2 / 2]

Ruolo: inventore

Nome di persona o ente: Rubens Pieter Paul

Tipo intestazione: P

Dati anagrafici/Periodo di attività: 1577/ 1640

Codice scheda autore: RL010-01956

Motivazione dell'attribuzione: iscrizione

STATO DELL' OPERA

Stato: primo stato su tre (secondo Hollstein)

Specifiche: prima della comparsa degli indirizzi editoriali

DATI TECNICI

MATERIA E TECNICA [1 / 2]

Materia: bulino

MATERIA E TECNICA [2 / 2]

Materia: acquaforte

MISURE [1 / 2]

Parte: parte figurata

Unità: mm

Altezza: 627

Larghezza: 497

MISURE [2 / 2]

Parte: impronta

Unità: mm

Altezza: 650

Larghezza: 502

MISURE FOGLIO

Unità: mm

Altezza: 663

Larghezza: 514

Indicazioni sul soggetto: Personaggi: Madonna; Sant'Elisabetta; San Giuseppe; Zaccaria. Animali: galline; asino.

DATI ANALITICI

ISCRIZIONI [1 / 6]

Classe di appartenenza: indicazione di responsabilità

Posizione: in basso a sinistra

Trascrizione: P.P Rubens pinxit./ Petrus de Jode junior/ Sculpcit

ISCRIZIONI [2 / 6]

Posizione: in basso a destra

Trascrizione: Cum priuilegys Regis Christianissimi,/ Serenissimae Infantis,/ et Ordinum Confoederatorum

ISCRIZIONI [3 / 6]

Classe di appartenenza: di commento

Posizione: nel margine inferiore su due colonne

Trascrizione: Luca Cap. I. ELISABETH ait/ [...] Salutari meo. etc.

ISCRIZIONI [4 / 6]

Classe di appartenenza: documentaria

Tecnica di scrittura: a matita

Posizione: in basso a destra

Trascrizione: (2088)

ISCRIZIONI [5 / 6]

Classe di appartenenza: nota manoscritta

Tecnica di scrittura: a matita

Posizione: in basso a sinistra

Trascrizione: pag 13 N 6

ISCRIZIONI [6 / 6]

Classe di appartenenza: documentaria

Tecnica di scrittura: a matita

Posizione: al verso in basso a destra

Trascrizione: R.B. 13089/ MPP 281

STEMMI, EMBLEMI, MARCHI

Classe di appartenenza: timbro a inchiostro

Qualificazione: di collezione

Identificazione: Museo Poldi Pezzoli

Quantità: 1

Posizione: in basso a sinistra

Descrizione: ovale con scritta MPP

CONSERVAZIONE

STATO DI CONSERVAZIONE

Data: 29/08/2007

Stato di conservazione: discreto

Indicazioni specifiche: Carta ingiallita. Lacerazioni.

CONDIZIONE GIURIDICA E VINCOLI

CONDIZIONE GIURIDICA

Indicazione generica: proprietà privata

FONTI E DOCUMENTI DI RIFERIMENTO

DOCUMENTAZIONE FOTOGRAFICA

Codice univoco della risorsa: SC_S_H0080-01816_IMG-0000062655

Genere: documentazione allegata

Tipo: Immagine digitale

Codice identificativo: mpp_0281_

Collocazione del file nell'archivio locale: mpp

Nome del file originale: mpp_0281_.jpg

BIBLIOGRAFIA [1 / 2]

Genere: bibliografia specifica

Autore: Bodart D./ Mezzetti R.

Titolo libro o rivista: Rubens e l'incisione nelle collezioni del Gabinetto Nazionale delle Stampe

Luogo di edizione: Roma

Anno di edizione: 1977

Codice scheda bibliografia: H0080-00075

V., pp., nn.: p. 112 n. 235

BIBLIOGRAFIA [2 / 2]

Genere: bibliografia specifica

Autore: Hollstein F. W. H.

Titolo libro o rivista: Dutch and Flemish Etchings, Engravings and Woodcuts ca. 1450-1700

Anno di edizione: 1949-

Codice scheda bibliografia: H0080-00030

V., pp., nn.: v. IX p. 210 n. 1

COMPILAZIONE

COMPILAZIONE

Anno di redazione: 2007

Ente compilatore: Raccolta delle Stampe Achille Bertarelli

Nome: Alberti, Alessia

Funzionario responsabile: Mori, Giovanna