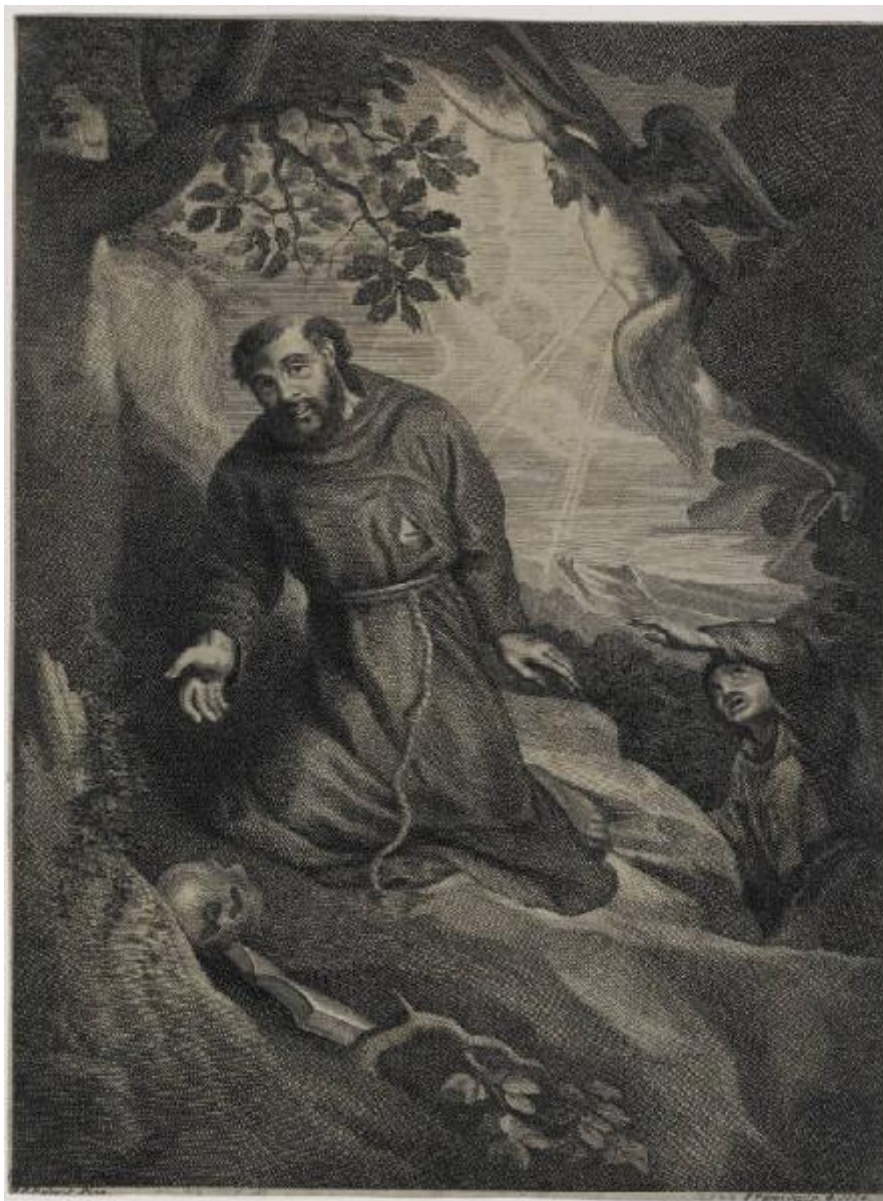


# San Francesco d'Assisi riceve le stimmate

Pilsen Frans; Rubens Pieter Paul



Link risorsa: <https://www.lombardiabeniculturali.it/stampe/schede/H0080-01837/>

Scheda SIRBeC: <https://www.lombardiabeniculturali.it/stampe/schede-complete/H0080-01837/>

## **CODICI**

Unità operativa: H0080

Numero scheda: 1837

Codice scheda: H0080-01837

Tipo scheda: S

Livello ricerca: P

### **CODICE UNIVOCO**

Codice regione: 03

Numero catalogo generale: 00640473

Ente schedatore: R03/ Raccolta delle Stampe Achille Bertarelli

Ente competente: S27

## **OGGETTO**

### **OGGETTO**

Definizione: stampa tagliata

Tipologia: stampa di traduzione

Disponibilità del bene: reale

### **SOGGETTO**

Categoria generale: sacro

Identificazione: San Francesco d'Assisi riceve le stimmate

Titolo: San Francesco d'Assisi riceve le stimmate

## **LOCALIZZAZIONE GEOGRAFICO-AMMINISTRATIVA**

### **INDICAZIONE DEL CONTENITORE FISICO**

Codice del contenitore fisico: 19

Categoria del contenitore fisico: architettura

### **LOCALIZZAZIONE GEOGRAFICO-AMMINISTRATIVA ATTUALE**

Stato: Italia

Regione: Lombardia

Provincia: MI

Nome provincia: Milano

Codice ISTAT comune: 015146

Comune: Milano

### **COLLOCAZIONE SPECIFICA**

Tipologia: castello

Denominazione: Castello Sforzesco - complesso

Indirizzo: Piazza Castello

Denominazione struttura conservativa - livello 1: Civiche Raccolte Grafiche e Fotografiche del Castello Sforzesco

Denominazione struttura conservativa - livello 2: Raccolta delle Stampe Achille Bertarelli

Tipologia struttura conservativa: museo

Altra denominazione [1 / 5]: Castello di Porta Giovia

Altra denominazione [2 / 5]: Castello di Porta Giovia

Altra denominazione [3 / 5]: Castello di Porta Giovia

Altra denominazione [4 / 5]: Castello di Porta Giovia

Altra denominazione [5 / 5]: Castello di Porta Giovia

### **ALTRE LOCALIZZAZIONI GEOGRAFICO-AMMINISTRATIVE**

Tipo di localizzazione: luogo di provenienza/collocazione precedente

### **LOCALIZZAZIONE GEOGRAFICO-AMMINISTRATIVA**

Stato: Italia

Provincia: MI

Comune: Milano

### **COLLOCAZIONE SPECIFICA**

Denominazione struttura conservativa - livello 1: Collezione privata Riccardo Lampugnani

### **DATI PATRIMONIALI E COLLEZIONI**

#### **INVENTARIO**

Data: 1998

Numero: MPP 302

### **CRONOLOGIA**

## CRONOLOGIA GENERICA

Secolo: sec. XVIII

## CRONOLOGIA SPECIFICA

Da: 1770

Validità: post

A: 1770

Validità: ante

Motivazione cronologia: data

## DEFINIZIONE CULTURALE

### AUTORE [1 / 2]

Ruolo: incisore

Nome di persona o ente: Pilsen Frans

Tipo intestazione: P

Dati anagrafici/Periodo di attività: 1700 ca./ 1784

Codice scheda autore: IC010-17081

Motivazione dell'attribuzione: firma

### AUTORE [2 / 2]

Ruolo: inventore

Nome di persona o ente: Rubens Pieter Paul

Tipo intestazione: P

Dati anagrafici/Periodo di attività: 1577/ 1640

Codice scheda autore: RL010-01956

Motivazione dell'attribuzione: iscrizione

## DATI TECNICI

### MATERIA E TECNICA [1 / 2]

Materia: acquaforte

### MATERIA E TECNICA [2 / 2]

Materia: bulino

### MISURE

Parte: parte figurata

Unità: mm

Altezza: 362

Larghezza: 270

#### **MISURE FOGLIO**

Unità: mm

Altezza: 366

Larghezza: 272

Indicazioni sul soggetto: Personaggi: San Francesco d'Assisi. Oggetti: teschio; libro.

### **DATI ANALITICI**

#### **ISCRIZIONI [1 / 4]**

Classe di appartenenza: indicazione di responsabilità

Posizione: sotto l'inciso a sinistra

Trascrizione: P.P. Rubens Pinx.

#### **ISCRIZIONI [2 / 4]**

Classe di appartenenza: indicazione di responsabilità

Posizione: sotto l'inciso a destra

Trascrizione: F. Pilsen sculp. G. 1770

#### **ISCRIZIONI [3 / 4]**

Classe di appartenenza: documentaria

Tecnica di scrittura: a matita

Posizione: in basso a destra

Trascrizione: 2109

#### **ISCRIZIONI [4 / 4]**

Classe di appartenenza: documentaria

Tecnica di scrittura: a matita

Posizione: al verso in basso a destra

Trascrizione: R.B. 13089/ MPP 302

#### **STEMMI, EMBLEMI, MARCHI**

Classe di appartenenza: timbro a inchiostro

Qualificazione: di collezione

Identificazione: Museo Poldi Pezzoli

Quantità: 1

Posizione: in basso a sinistra

Descrizione: ovale con scritta MPP

## CONSERVAZIONE

### STATO DI CONSERVAZIONE

Data: 30/08/2007

Stato di conservazione: discreto

Indicazioni specifiche

Lievi danni (perdita spessore della carta) al verso, forse causati dal distacco da un precedente supporto.

## CONDIZIONE GIURIDICA E VINCOLI

### CONDIZIONE GIURIDICA

Indicazione generica: proprietà privata

## FONTI E DOCUMENTI DI RIFERIMENTO

### DOCUMENTAZIONE FOTOGRAFICA

Codice univoco della risorsa: SC\_S\_H0080-01837\_IMG-0000062777

Genere: documentazione allegata

Tipo: Immagine digitale

Codice identificativo: mpp\_0302\_

Collocazione del file nell'archivio locale: mpp

Nome del file originale: mpp\_0302\_.jpg

## COMPILAZIONE

### COMPILAZIONE

Anno di redazione: 2007

Ente compilatore: Raccolta delle Stampe Achille Bertarelli

Nome: Alberti, Alessia

Funzionario responsabile: Mori, Giovanna