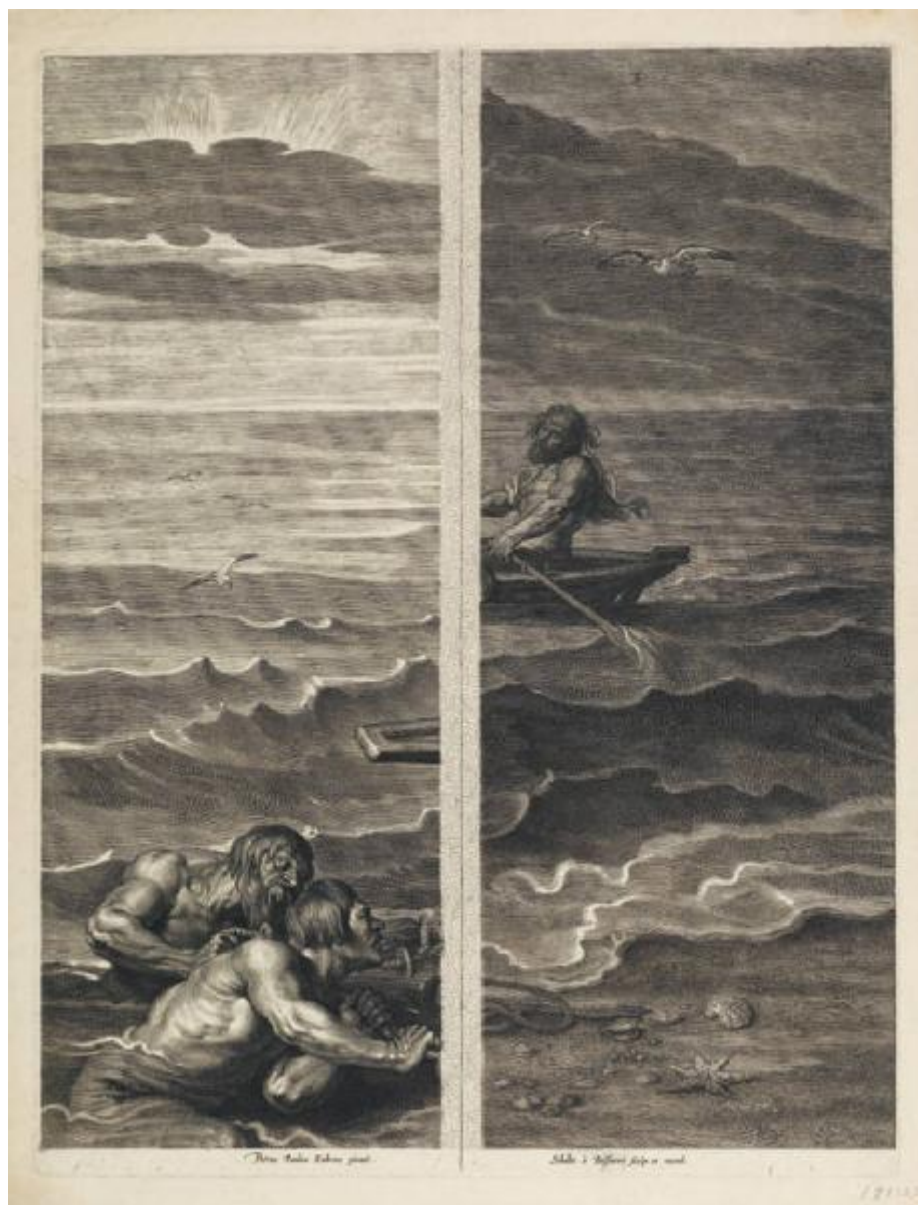


Pesca miracolosa: parti laterali

Bolswert Schelte Adams; Rubens Pieter Paul



Link risorsa: <https://www.lombardiabenculturali.it/stampe/schede/H0080-01863/>

Scheda SIRBeC: <https://www.lombardiabenculturali.it/stampe/schede-complete/H0080-01863/>

CODICI

Unità operativa: H0080

Numero scheda: 1863

Codice scheda: H0080-01863

Tipo scheda: S

Livello ricerca: P

CODICE UNIVOCO

Codice regione: 03

Numero catalogo generale: 00640498

Ente schedatore: R03/ Raccolta delle Stampe Achille Bertarelli

Ente competente: S27

OGGETTO

OGGETTO

Definizione: stampa

Tipologia: stampa di traduzione

Disponibilità del bene: reale

SOGGETTO

Categoria generale: sacro

Identificazione: Pesca miracolosa

Titolo: Pesca miracolosa: parti laterali

LOCALIZZAZIONE GEOGRAFICO-AMMINISTRATIVA

INDICAZIONE DEL CONTENITORE FISICO

Codice del contenitore fisico: 19

Categoria del contenitore fisico: architettura

LOCALIZZAZIONE GEOGRAFICO-AMMINISTRATIVA ATTUALE

Stato: Italia

Regione: Lombardia

Provincia: MI

Nome provincia: Milano

Codice ISTAT comune: 015146

Comune: Milano

COLLOCAZIONE SPECIFICA

Tipologia: castello

Denominazione: Castello Sforzesco - complesso

Indirizzo: Piazza Castello

Denominazione struttura conservativa - livello 1: Civiche Raccolte Grafiche e Fotografiche del Castello Sforzesco

Denominazione struttura conservativa - livello 2: Raccolta delle Stampe Achille Bertarelli

Tipologia struttura conservativa: museo

Altra denominazione [1 / 5]: Castello di Porta Giovia

Altra denominazione [2 / 5]: Castello di Porta Giovia

Altra denominazione [3 / 5]: Castello di Porta Giovia

Altra denominazione [4 / 5]: Castello di Porta Giovia

Altra denominazione [5 / 5]: Castello di Porta Giovia

ALTRE LOCALIZZAZIONI GEOGRAFICO-AMMINISTRATIVE

Tipo di localizzazione: luogo di provenienza/collocazione precedente

LOCALIZZAZIONE GEOGRAFICO-AMMINISTRATIVA

Stato: Italia

Provincia: MI

Comune: Milano

COLLOCAZIONE SPECIFICA

Denominazione struttura conservativa - livello 1: Collezione privata Riccardo Lampugnani

DATI PATRIMONIALI E COLLEZIONI

INVENTARIO

Data: 1998

Numero: MPP 327

RAPPORTO

RAPPORTO BENE FINALE/ORIGINALE

Stadio bene in esame: derivazione

Bene finale/originale: dipinto

Soggetto bene finale/originale: Pesca miracolosa

Autore bene finale/originale: Rubens Pieter Paul

Collocazione bene finale/originale: Malines/ Notre-Dame-au-delà-de-la-Dyle

CRONOLOGIA

CRONOLOGIA GENERICA

Secolo: sec. XVII

CRONOLOGIA SPECIFICA

Da: 1610

Validità: post

A: 1659

Validità: ante

Motivazione cronologia: biografia incisore

DEFINIZIONE CULTURALE

AUTORE [1 / 2]

Ruolo: inventore

Nome di persona o ente: Rubens Pieter Paul

Tipo intestazione: P

Dati anagrafici/Periodo di attività: 1577/ 1640

Codice scheda autore: RL010-01956

Motivazione dell'attribuzione: iscrizione

AUTORE [2 / 2]

Ruolo: incisore

Nome di persona o ente: Bolswert Schelte Adams

Tipo intestazione: P

Dati anagrafici/Periodo di attività: 1586/ 1659

Codice scheda autore: RL010-00359

Motivazione dell'attribuzione: firma

DATI TECNICI

MATERIA E TECNICA [1 / 2]

Materia: acquaforte

MATERIA E TECNICA [2 / 2]

Materia: bulino

MISURE

Parte: impronta

Unità: mm

Altezza: 562

Larghezza: 430

MISURE FOGLIO

Unità: mm

Altezza: 617

Larghezza: 481

DATI ANALITICI

ISCRIZIONI [1 / 3]

Classe di appartenenza: indicazione di responsabilità

Posizione: sotto l'inciso

Trascrizione: Petrus Paulus Rubens pinxit. Schelte à Bolswert sculp. et excud.

ISCRIZIONI [2 / 3]

Classe di appartenenza: documentaria

Tecnica di scrittura: a matita

Posizione: in basso a destra

Trascrizione: (2133)/ 2.141

ISCRIZIONI [3 / 3]

Classe di appartenenza: documentaria

Tecnica di scrittura: a matita

Posizione: al verso in basso a destra

Trascrizione: R.B. 13089/ MPP 327

STEMMI, EMBLEMI, MARCHI

Classe di appartenenza: timbro a inchiostro

Qualificazione: di collezione

Identificazione: Museo Poldi Pezzoli

Quantità: 1

Posizione: in basso a sinistra

Descrizione: ovale con scritta MPP

Notizie storico-critiche

Foglio di un certo interesse per il fatto che si tratta di un esemplare ricavato dalla matrice sulla quale erano incise le parti laterali della composizione, prima di essere tagliate e incollate ai lati della parte centrale. L'opera finale si compone dunque di tre tavole, ma ricavate da due matrici, e non tre, come afferma invece Hollstein.

CONSERVAZIONE

STATO DI CONSERVAZIONE

Data: 31/08/2007

Stato di conservazione: discreto

Indicazioni specifiche: Sporco.

CONDIZIONE GIURIDICA E VINCOLI

CONDIZIONE GIURIDICA

Indicazione generica: proprietà privata

FONTI E DOCUMENTI DI RIFERIMENTO

DOCUMENTAZIONE FOTOGRAFICA

Codice univoco della risorsa: SC_S_H0080-01863_IMG-0000062931

Genere: documentazione allegata

Tipo: Immagine digitale

Codice identificativo: mpp_0327_

Collocazione del file nell'archivio locale: mpp

Nome del file originale: mpp_0327_.jpg

BIBLIOGRAFIA

Genere: bibliografia specifica

Autore: Hollstein F. W. H.

Titolo libro o rivista: German Engravings, Etchings and Woodcuts ca. 1450-1700

Luogo di edizione: Amsterdam

Anno di edizione: 1954-

Codice scheda bibliografia: H0080-00155

V., pp., nn.: v. III p. 72 n. 11

COMPILAZIONE

COMPILAZIONE

Anno di redazione: 2007

Ente compilatore: Raccolta delle Stampe Achille Bertarelli

Nome: Alberti, Alessia

Funzionario responsabile: Mori, Giovanna