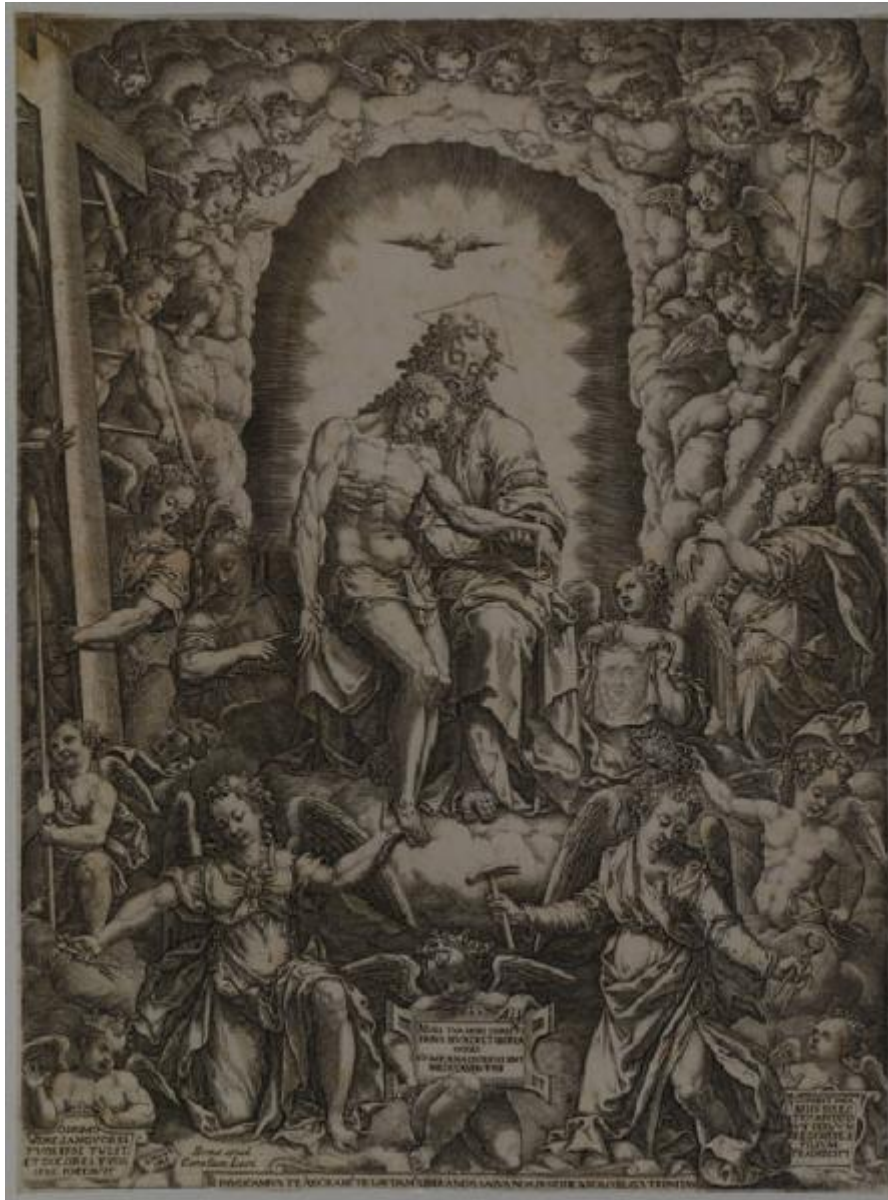


# Trinità

Ghisi Giorgio



Link risorsa: <https://www.lombardiabeniculturali.it/stampe/schede/H0080-01934/>

Scheda SIRBeC: <https://www.lombardiabeniculturali.it/stampe/schede-complete/H0080-01934/>

## **CODICI**

Unità operativa: H0080

Numero scheda: 1934

Codice scheda: H0080-01934

Tipo scheda: S

Livello ricerca: P

### **CODICE UNIVOCO**

Codice regione: 03

Numero catalogo generale: 01960972

Ente schedatore: R03/ Raccolta delle Stampe Achille Bertarelli

Ente competente: S27

## **OGGETTO**

### **OGGETTO**

Definizione: stampa tagliata

Tipologia: stampa di invenzione

Disponibilità del bene: reale

### **SOGGETTO**

Categoria generale: sacro

Identificazione: TRINITA'

Titolo: Trinità

Tipo titolo: da Bellini P., L'opera incisa di Giorgio Ghisi, p. 259

## **LOCALIZZAZIONE GEOGRAFICO-AMMINISTRATIVA**

### **INDICAZIONE DEL CONTENITORE FISICO**

Codice del contenitore fisico: 19

Categoria del contenitore fisico: architettura

### **LOCALIZZAZIONE GEOGRAFICO-AMMINISTRATIVA ATTUALE**

Stato: Italia

Regione: Lombardia

Provincia: MI

Nome provincia: Milano

Codice ISTAT comune: 015146

Comune: Milano

### **COLLOCAZIONE SPECIFICA**

Tipologia: castello

Denominazione: Castello Sforzesco - complesso

Indirizzo: Piazza Castello

Denominazione struttura conservativa - livello 1: Civiche Raccolte Grafiche e Fotografiche del Castello Sforzesco

Denominazione struttura conservativa - livello 2: Raccolta delle Stampe Achille Bertarelli

Tipologia struttura conservativa: museo

## **ALTRE LOCALIZZAZIONI GEOGRAFICO-AMMINISTRATIVE**

Tipo di localizzazione: luogo di provenienza/collocazione precedente

### **COLLOCAZIONE SPECIFICA [1 / 2]**

Denominazione struttura conservativa - livello 1: Collezione privata Martinelli Jacopo

Tipo di localizzazione: luogo di provenienza/collocazione precedente

### **LOCALIZZAZIONE GEOGRAFICO-AMMINISTRATIVA [2 / 2]**

Provincia: MI

Comune: Milano

### **COLLOCAZIONE SPECIFICA [2 / 2]**

Denominazione struttura conservativa - livello 1: Collezione privata Lampugnani Riccardo

## **DATI PATRIMONIALI E COLLEZIONI**

### **INVENTARIO**

Numero: Vol. MPP 2, tav. 49

## **CRONOLOGIA**

### **CRONOLOGIA GENERICA**

Secolo: sec. XVI

### **CRONOLOGIA SPECIFICA**

Da: 1576

Validità: post

A: 1576

Validità: ante

Motivazione cronologia: data

## DEFINIZIONE CULTURALE

### AUTORE [1 / 2]

Ruolo: incisore

Nome di persona o ente: Ghisi Giorgio

Tipo intestazione: P

Dati anagrafici/Periodo di attività: 1520/ 1582

Codice scheda autore: H0080-00800

Motivazione dell'attribuzione: monogramma

### AUTORE [2 / 2]

Ruolo: inventore

Nome di persona o ente: Ghisi Giorgio

Tipo intestazione: P

Dati anagrafici/Periodo di attività: 1520/ 1582

Codice scheda autore: H0080-00800

Motivazione dell'attribuzione: monogramma

### STATO DELL' OPERA

Stato: quinto stato su cinque (secondo Bellini)

Specifiche: con l'indirizzo di Carlo Losi

## DATI TECNICI

### MATERIA E TECNICA

Materia: bulino

### MISURE

Mancanza: MNR

### MISURE FOGLIO

Unità: mm

Altezza: 400

Larghezza: 298

Indicazioni sul soggetto

Personaggi: Dio; Cristo; Spirito Santo. Simboli della passione: croce; colonna; martello; pinza; chiodi; lancia; spugna; scala; volto santo. Figure: angeli.

## DATI ANALITICI

### ISCRIZIONI [1 / 2]

Classe di appartenenza: indicazione di responsabilità

Posizione: su tavoletta in basso a sinistra

Trascrizione: G. MANT./ IN. F./ 1576

### ISCRIZIONI [2 / 2]

Classe di appartenenza: indicazione di responsabilità

Posizione: in basso verso sinistra

Trascrizione: Romae apud/ Carolum Losi

Notizie storico-critiche

Stampa conservata in volume rilegato in pelle, probabilmente risalente al XIX secolo, con titolo stampato sulla copertina: "STAMPE/ DI/ INCISORI MANTOVANI/ DEL SECOLO XVI./ MARTINELLI INGEGNERE JACOPO".

Altre iscrizioni su cartigli tenuti in mano da angioletti nella parte bassa della stampa.

## CONSERVAZIONE

### STATO DI CONSERVAZIONE

Data: 12/ 06/ 08

Stato di conservazione: discreto

Indicazioni specifiche: Carta ingiallita.

## CONDIZIONE GIURIDICA E VINCOLI

### CONDIZIONE GIURIDICA

Indicazione generica: proprietà privata

## FONTI E DOCUMENTI DI RIFERIMENTO

### DOCUMENTAZIONE FOTOGRAFICA

Codice univoco della risorsa: SC\_S\_H0080-01934\_IMG-0000063374

Genere: documentazione allegata

Tipo: Immagine digitale

Codice identificativo: Vol. MPP 2, tav. 49

Collocazione del file nell'archivio locale: mpp

Nome del file originale: Vol. MPP 2, tav. 49.jpg

**BIBLIOGRAFIA [1 / 3]**

Genere: bibliografia specifica

Autore: Bellini P.

Titolo libro o rivista: L'opera incisa di Giorgio Ghisi

Luogo di edizione: Bassano del Grappa

Anno di edizione: 1998

Codice scheda bibliografia: H0080-00094

V., pp., nn.: pp. 258-261 n. 60

**BIBLIOGRAFIA [2 / 3]**

Genere: bibliografia specifica

Autore: Bartsch A.

Titolo libro o rivista: Le peintre graveur

Luogo di edizione: Leipzig

Anno di edizione: 1854-1876

Codice scheda bibliografia: H0080-00002

V., pp., nn.: v. XV p. 391 n. 14

**BIBLIOGRAFIA [3 / 3]**

Genere: bibliografia specifica

Autore: Boorsch S./ Spike J.

Titolo libro o rivista: The Illustrated Bartsch. Italian Artists of the Sixteenth Century

Luogo di edizione: New York

Anno di edizione: 1986

Codice scheda bibliografia: H0080-00141

V., pp., nn.: v. XXXI p. 47 n. 14

## COMPILAZIONE

### COMPILAZIONE

Anno di redazione: 2008

Ente compilatore: Raccolta delle Stampe Achille Bertarelli

Nome: Alberti, Alessia

Funzionario responsabile: Mori, Giovanna