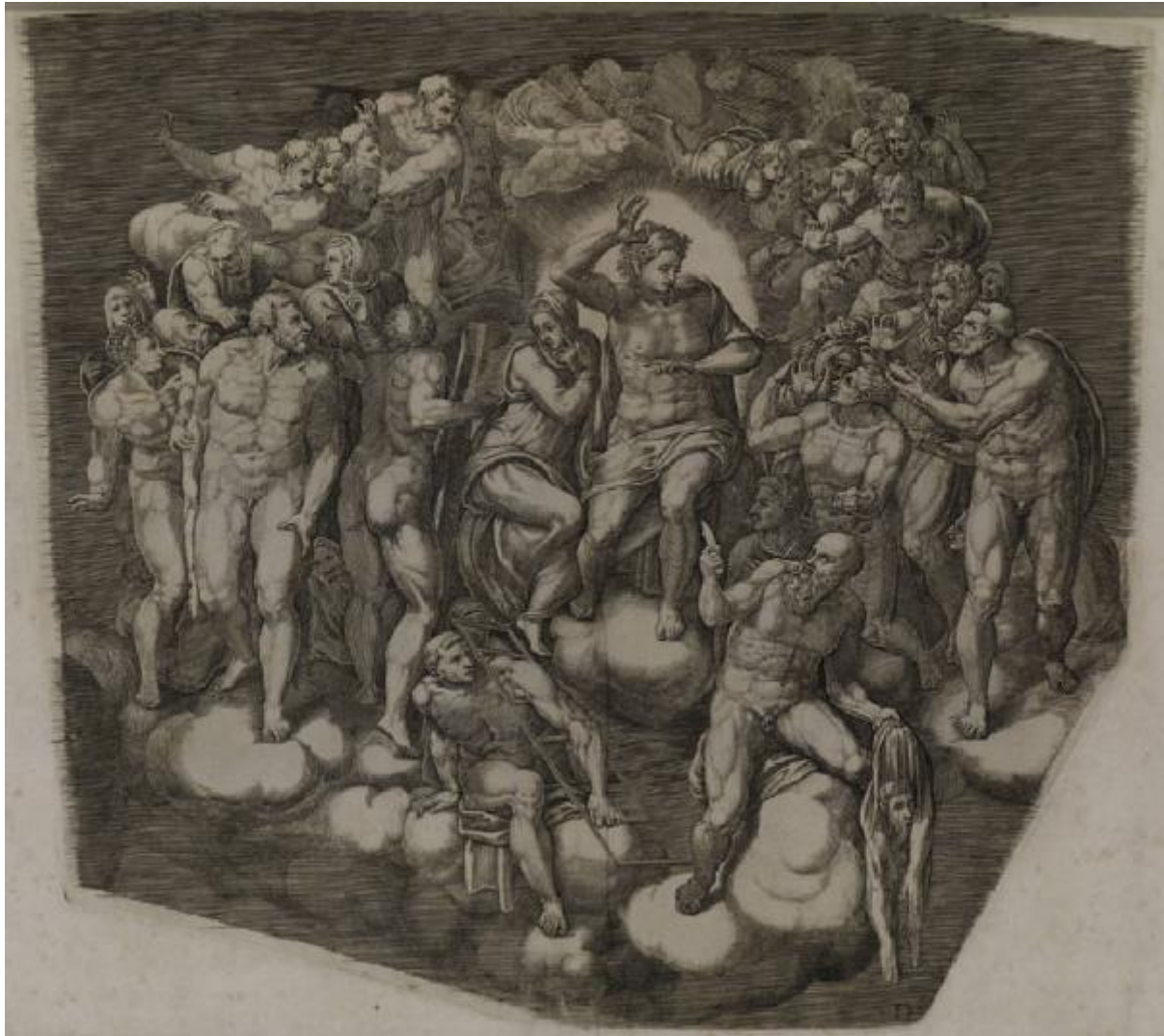


# Giudizio Universale

Ghisi Giorgio; Buonarroti Michelangelo



Link risorsa: <https://www.lombardiabeniculturali.it/stampe/schede/H0080-01969/>

Scheda SIRBeC: <https://www.lombardiabeniculturali.it/stampe/schede-complete/H0080-01969/>

## CODICI

Unità operativa: H0080

Numero scheda: 1969

Codice scheda: H0080-01969

Tipo scheda: S

Livello ricerca: P

## CODICE UNIVOCO

Codice regione: 03

Numero catalogo generale: 01961007

Ente schedatore: R03/ Raccolta delle Stampe Achille Bertarelli

Ente competente: S27

## RELAZIONI

### STRUTTURA COMPLESSA

Livello: 4

## OGGETTO

### OGGETTO

Definizione: stampa

Tipologia: stampa di riproduzione

### QUANTITA'

Numero stampa/matrice composita o serie: 10

Completa/incompleta: completa

Numero d'ordine: 4

Disponibilità del bene: reale

### SOGGETTO

Categoria generale: sacro

Titolo: Giudizio Universale

Tipo titolo: da Bellini P., L'opera incisa di Giorgio Ghisi, p. 213

## LOCALIZZAZIONE GEOGRAFICO-AMMINISTRATIVA

### INDICAZIONE DEL CONTENITORE FISICO

Codice del contenitore fisico: 19

Categoria del contenitore fisico: architettura

### LOCALIZZAZIONE GEOGRAFICO-AMMINISTRATIVA ATTUALE

Stato: Italia

Regione: Lombardia

Provincia: MI

Nome provincia: Milano

Codice ISTAT comune: 015146

Comune: Milano

### COLLOCAZIONE SPECIFICA

Tipologia: castello

Denominazione: Castello Sforzesco - complesso

Indirizzo: Piazza Castello

Denominazione struttura conservativa - livello 1: Civiche Raccolte Grafiche e Fotografiche del Castello Sforzesco

Denominazione struttura conservativa - livello 2: Raccolta delle Stampe Achille Bertarelli

Tipologia struttura conservativa: museo

Altra denominazione [1 / 5]: Castello di Porta Giovia

Altra denominazione [2 / 5]: Castello di Porta Giovia

Altra denominazione [3 / 5]: Castello di Porta Giovia

Altra denominazione [4 / 5]: Castello di Porta Giovia

Altra denominazione [5 / 5]: Castello di Porta Giovia

## ALTRE LOCALIZZAZIONI GEOGRAFICO-AMMINISTRATIVE

Tipo di localizzazione: luogo di provenienza/collocazione precedente

### COLLOCAZIONE SPECIFICA [1 / 2]

Denominazione struttura conservativa - livello 1: Collezione Jacopo Martinelli

Tipo di localizzazione: luogo di provenienza/collocazione precedente

### LOCALIZZAZIONE GEOGRAFICO-AMMINISTRATIVA [2 / 2]

Provincia: MI

Comune: Milano

## COLLOCAZIONE SPECIFICA [2 / 2]

Denominazione struttura conservativa - livello 1: Collezione privata Riccardo Lampugnani

## DATI PATRIMONIALI E COLLEZIONI

### INVENTARIO

Numero: Vol. MPP 2, tav. 29

## RAPPORTO

### RAPPORTO BENE FINALE/ORIGINALE

Stadio bene in esame: derivazione

Bene finale/originale: affresco

Soggetto bene finale/originale: Giudizio Universale

Autore bene finale/originale: Buonarroti Michelangelo

Datazione bene finale/originale: 1535/ 1541

Collocazione bene finale/originale: Vaticano/ Cappella Sistina

## CRONOLOGIA

### CRONOLOGIA GENERICA

Secolo: sec. XVI

### CRONOLOGIA SPECIFICA

Da: 1560

Validità: post

A: 1568

Validità: ante

Motivazione cronologia: bibliografia

## DEFINIZIONE CULTURALE

### AUTORE [1 / 2]

Ruolo: incisore

Nome di persona o ente: Ghisi Giorgio

Tipo intestazione: P

Dati anagrafici/Periodo di attività: 1520/ 1582

Codice scheda autore: H0080-00800

Motivazione dell'attribuzione: firma

### **AUTORE [2 / 2]**

Ruolo: inventore

Nome di persona o ente: Buonarroti Michelangelo

Tipo intestazione: P

Dati anagrafici/Periodo di attività: 1475/ 1564

Codice scheda autore: H0080-00016

Motivazione dell'attribuzione: iscrizione

### **STATO DELL' OPERA**

Stato: probabile secondo stato su due (secondo Bellini)

Specifiche: contrassegnata con la lettera dell'alfabeto

## **DATI TECNICI**

### **MATERIA E TECNICA**

Materia: bulino

### **MISURE**

Parte: impronta

Unità: mm

Altezza: 440

Larghezza: 475

Validità: ca.

### **MISURE FOGLIO**

Unità: mm

Altezza: 476

Larghezza: 610

Formato: irregolare

## **DATI ANALITICI**

## ISCRIZIONI

Classe di appartenenza: didascalica

Posizione: in basso a destra

Trascrizione: D

Notizie storico-critiche

Stampa conservata in volume rilegato in pelle, probabilmente risalente al XIX secolo, con titolo stampato sulla copertina: "STAMPE/ DI/ INCISORI MANTOVANI/ DEL SECOLO XVI./ MARTINELLI INGEGNERE JACOPO".

Stampa composita completa in fogli sciolti.

## CONSERVAZIONE

### STATO DI CONSERVAZIONE

Data: 17/ 06/ 08

Stato di conservazione: buono

## CONDIZIONE GIURIDICA E VINCOLI

### CONDIZIONE GIURIDICA

Indicazione generica: proprietà privata

## FONTI E DOCUMENTI DI RIFERIMENTO

### DOCUMENTAZIONE FOTOGRAFICA

Codice univoco della risorsa: SC\_S\_H0080-01969\_IMG-0000063611

Genere: documentazione allegata

Tipo: Immagine digitale

Codice identificativo: Vol. MPP 2, tav. 29

Collocazione del file nell'archivio locale: mpp

Nome del file originale: Vol. MPP 2, tav. 29.jpg

### BIBLIOGRAFIA [1 / 3]

Genere: bibliografia specifica

Autore: Bellini P.

Titolo libro o rivista: L'opera incisa di Giorgio Ghisi

Luogo di edizione: Bassano del Grappa

Anno di edizione: 1998

Codice scheda bibliografia: H0080-00094

V., pp., nn.: pp. 213-225 n. 51

**BIBLIOGRAFIA [2 / 3]**

Genere: bibliografia specifica

Autore: Bartsch A.

Titolo libro o rivista: Le peintre graveur

Luogo di edizione: Leipzig

Anno di edizione: 1854-1876

Codice scheda bibliografia: H0080-00002

V., pp., nn.: v. XV p. 395 n. 25

**BIBLIOGRAFIA [3 / 3]**

Genere: bibliografia specifica

Autore: Boorsch S./ Spike J.

Titolo libro o rivista: The Illustrated Bartsch. Italian Artists of the Sixteenth Century

Luogo di edizione: New York

Anno di edizione: 1986

Codice scheda bibliografia: H0080-00141

V., pp., nn.: v. XXXI pp. 66-76 n. 25

## COMPILAZIONE

### COMPILAZIONE

Anno di redazione: 2008

Ente compilatore: Raccolta delle Stampe Achille Bertarelli

Nome: Alberti, Alessia

Funzionario responsabile: Mori, Giovanna