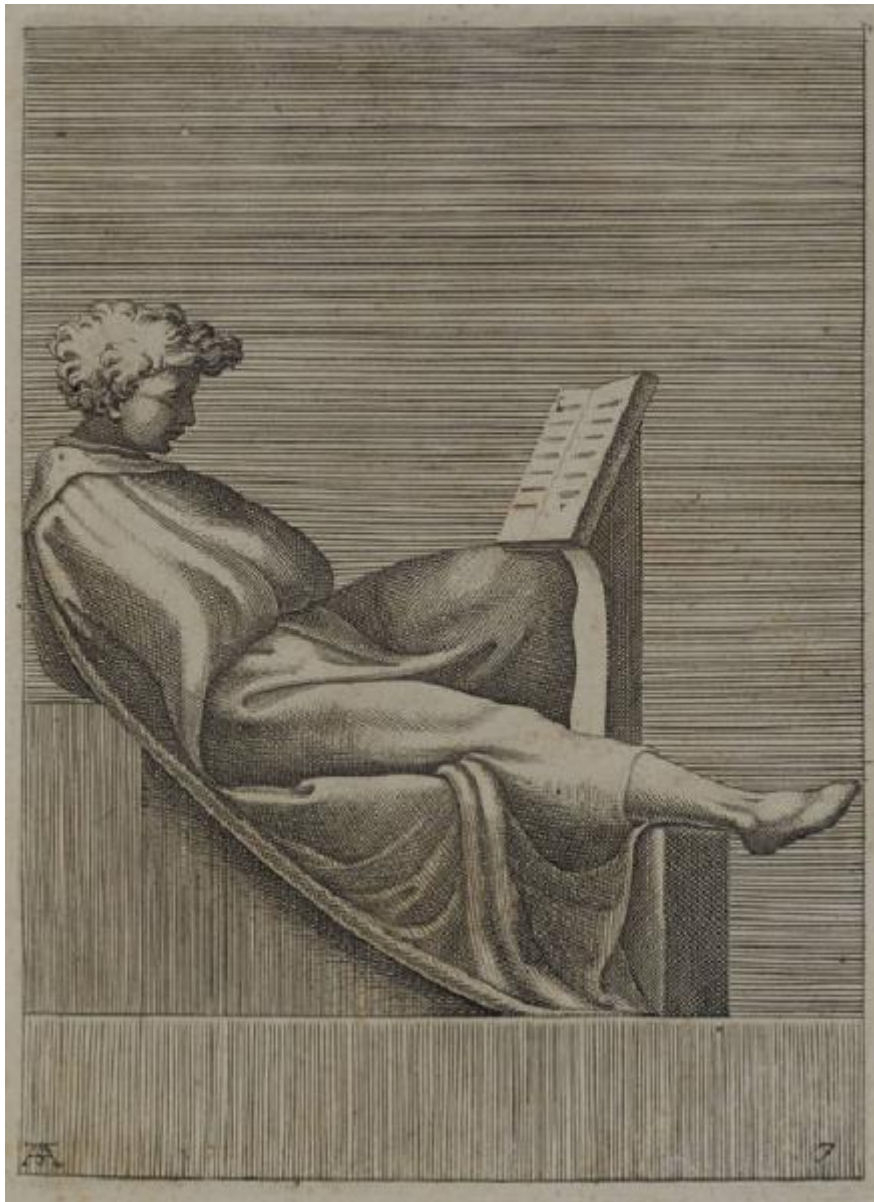


Pitture dipinte nella volta della Cappella Sistina nel Vaticano

Scultori Adamo; Buonarroti Michelangelo



Link risorsa: <https://www.lombardiabeniculturali.it/stampe/schede/H0080-01987/>

Scheda SIRBeC: <https://www.lombardiabeniculturali.it/stampe/schede-complete/H0080-01987/>

CODICI

Unità operativa: H0080

Numero scheda: 1987

Codice scheda: H0080-01987

Tipo scheda: S

Livello ricerca: P

CODICE UNIVOCO

Codice regione: 03

Numero catalogo generale: 01961025

Ente schedatore: R03/ Raccolta delle Stampe Achille Bertarelli

Ente competente: S27

RELAZIONI

RELAZIONI CON ALTRI BENI

Tipo relazione: correlazione

Tipo scheda: S

Codice IDK della scheda correlata: H0080-01982

OGGETTO

OGGETTO

Definizione: stampa

Tipologia: stampa di riproduzione

QUANTITA'

Numero stampa/matrice composita o serie: 68

Completa/incompleta: completa

Disponibilità del bene: reale

SOGGETTO

Categoria generale: sacro

Identificazione: Naason

Titolo: Giovane che legge, volto a destra

Tipo titolo: da Bellini P., L'opera incisa di Adamo e Diana Scultori, p. 84

Titolo della serie di appartenenza: Pitture dipinte nella volta della Cappella Sistina nel Vaticano

LOCALIZZAZIONE GEOGRAFICO-AMMINISTRATIVA

INDICAZIONE DEL CONTENITORE FISICO

Codice del contenitore fisico: 19

Categoria del contenitore fisico: architettura

LOCALIZZAZIONE GEOGRAFICO-AMMINISTRATIVA ATTUALE

Stato: Italia

Regione: Lombardia

Provincia: MI

Nome provincia: Milano

Codice ISTAT comune: 015146

Comune: Milano

COLLOCAZIONE SPECIFICA

Tipologia: castello

Denominazione: Castello Sforzesco - complesso

Indirizzo: Piazza Castello

Denominazione struttura conservativa - livello 1: Civiche Raccolte Grafiche e Fotografiche del Castello Sforzesco

Denominazione struttura conservativa - livello 2: Raccolta delle Stampe Achille Bertarelli

Tipologia struttura conservativa: museo

Altra denominazione [1 / 5]: Castello di Porta Giovia

Altra denominazione [2 / 5]: Castello di Porta Giovia

Altra denominazione [3 / 5]: Castello di Porta Giovia

Altra denominazione [4 / 5]: Castello di Porta Giovia

Altra denominazione [5 / 5]: Castello di Porta Giovia

ALTRE LOCALIZZAZIONI GEOGRAFICO-AMMINISTRATIVE

Tipo di localizzazione: luogo di provenienza/collocazione precedente

COLLOCAZIONE SPECIFICA [1 / 2]

Denominazione struttura conservativa - livello 1: Collezione Jacopo Martinelli

Tipo di localizzazione: luogo di provenienza/collocazione precedente

LOCALIZZAZIONE GEOGRAFICO-AMMINISTRATIVA [2 / 2]

Stato: Italia

Provincia: MI

Comune: Milano

COLLOCAZIONE SPECIFICA [2 / 2]

Denominazione struttura conservativa - livello 1: Collezione privata Riccardo Lampugnani

DATI PATRIMONIALI E COLLEZIONI

INVENTARIO

Data: 1998

Numero: Vol. MPP 2, tav. 18g

RAPPORTO

RAPPORTO BENE FINALE/ORIGINALE

Stadio bene in esame: derivazione

Bene finale/originale: affresco

Autore bene finale/originale: Buonarroti Michelangelo

Datazione bene finale/originale: 1508/ 1512

Collocazione bene finale/originale: Vaticano/ Cappella Sistina

CRONOLOGIA

CRONOLOGIA GENERICA

Secolo: sec. XVI

CRONOLOGIA SPECIFICA

Da: 1563

Validità: post

A: 1565

Validità: ante

Motivazione cronologia: bibliografia

DEFINIZIONE CULTURALE

AUTORE [1 / 2]

Ruolo: incisore

Nome di persona o ente: Scultori Adamo

Tipo intestazione: P

Dati anagrafici/Periodo di attività: 1530 ca./ 1587

Codice scheda autore: H0080-00973

Motivazione dell'attribuzione: monogramma

AUTORE [2 / 2]

Ruolo: inventore

Nome di persona o ente: Buonarroti Michelangelo

Tipo intestazione: P

Dati anagrafici/Periodo di attività: 1475/ 1564

Codice scheda autore: H0080-00016

Motivazione dell'attribuzione: bibliografia

STATO DELL' OPERA

Stato: secondo stato su due (secondo Bellini)

Specifiche: Il numero "35" che nel primo stato era presente in basso a destra è stato abraso e sostituito con il n. "7".

DATI TECNICI

MATERIA E TECNICA

Materia: bulino

MISURE

Parte: impronta

Unità: mm

Altezza: 147

Larghezza: 111

MISURE FOGLIO

Unità: mm

Altezza: 195

Larghezza: 120

Indicazioni sul soggetto: Personaggi: Naason. Oggetti: libro.

DATI ANALITICI

ISCRIZIONI [1 / 2]

Classe di appartenenza: indicazione di responsabilità

Posizione: nell'angolo inferiore sinistro

Trascrizione: AS

ISCRIZIONI [2 / 2]

Classe di appartenenza: documentaria

Posizione: nell'angolo inferiore destro

Trascrizione: 7

Notizie storico-critiche

Stampa conservata in volume rilegato in pelle, probabilmente risalente al XIX secolo, con titolo stampato sulla copertina: "STAMPE/ DI/ INCISORI MANTOVANI/ DEL SECOLO XVI./ MARTINELLI INGEGNERE JACOPO".

Oltre al frontespizio realizzato da A. Scultori, la serie è dotata di un frontespizio di solo testo (Vol. MPP 2, tav. 18a), che contiene le informazioni relative all'edizione: "PITTURE DIPINTE/ NELLA VOLTA/ DELLA CAPPELLA/ SISTINA/ NEL VATICANO/ IN ROMA/ PRESSO CARLO LOSI/ L'ANNO 1773". Come osserva il catalogo Bellini 1991, p. 65, nell'introduzione a questa serie, nell'edizione curata da Losi alcuni rami appaiono molto usurati.

Il catalogo Bellini segnala che in questa edizione su ogni foglio sono stampate quattro opere, mentre l'esemplare in esame è composto delle singole tavole, incollate sulle pagine del volume di cui sopra.

L'incisione riproduce nello stesso verso la figura a destra nella lunetta sotto il pennacchio del Serpente di bronzo.

CONSERVAZIONE

STATO DI CONSERVAZIONE

Data: 17/06/2008

Stato di conservazione: buono

CONDIZIONE GIURIDICA E VINCOLI

CONDIZIONE GIURIDICA

Indicazione generica: proprietà privata

FONTI E DOCUMENTI DI RIFERIMENTO

DOCUMENTAZIONE FOTOGRAFICA

Codice univoco della risorsa: SC_S_H0080-01987_IMG-0000063716

Genere: documentazione allegata

Tipo: Immagine digitale

Codice identificativo: Vol. MPP 2, tav. 18g

Collocazione del file nell'archivio locale: mpp

Nome del file originale: Vol. MPP 2, tav. 18g.jpg

BIBLIOGRAFIA [1 / 3]

Genere: bibliografia specifica

Autore: Bellini P.

Titolo libro o rivista: L'opera incisa di Adamo e Diana Scultori

Luogo di edizione: Vicenza

Anno di edizione: 1991

Codice scheda bibliografia: H0080-00093

V., pp., nn.: p. 84 n. 55

BIBLIOGRAFIA [2 / 3]

Genere: bibliografia specifica

Autore: Bartsch A.

Titolo libro o rivista: Le peintre graveur

Luogo di edizione: Leipzig

Anno di edizione: 1854-1876

Codice scheda bibliografia: H0080-00002

V., pp., nn.: v. XV p. n. 61

BIBLIOGRAFIA [3 / 3]

Genere: bibliografia specifica

Autore: Boorsch S./ Spike J.

Titolo libro o rivista: The Illustrated Bartsch. Italian Masters of the Sixteenth Century

Luogo di edizione: New York

Anno di edizione: 1985

Codice scheda bibliografia: H0080-00011

V., pp., nn.: v. XXXI p. n. 61

COMPILAZIONE

COMPILAZIONE

Anno di redazione: 2008

Ente compilatore: Raccolta delle Stampe Achille Bertarelli

Nome: Alberti, Alessia

Funzionario responsabile: Mori, Giovanna