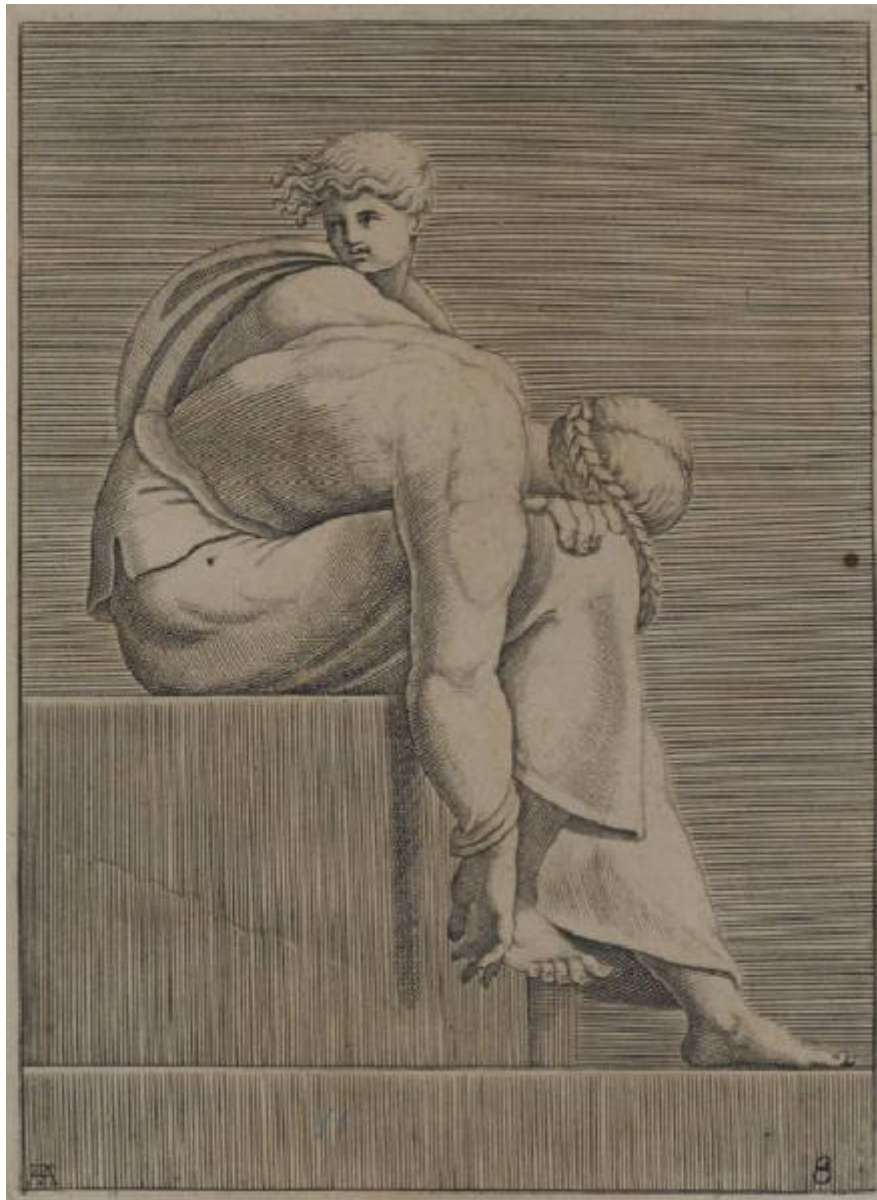


# Pitture dipinte nella volta della Cappella Sistina nel Vaticano

**Scultori Adamo; Buonarroti Michelangelo**



Link risorsa: <https://www.lombardiabeniculturali.it/stampe/schede/H0080-01988/>

Scheda SIRBeC: <https://www.lombardiabeniculturali.it/stampe/schede-complete/H0080-01988/>

## CODICI

Unità operativa: H0080

Numero scheda: 1988

Codice scheda: H0080-01988

Tipo scheda: S

Livello ricerca: P

### CODICE UNIVOCO

Codice regione: 03

Numero catalogo generale: 01961026

Ente schedatore: R03/ Raccolta delle Stampe Achille Bertarelli

Ente competente: S27

## RELAZIONI

### RELAZIONI CON ALTRI BENI

Tipo relazione: correlazione

Tipo scheda: S

Codice IDK della scheda correlata: H0080-01982

## OGGETTO

### OGGETTO

Definizione: stampa

Tipologia: stampa di riproduzione

### QUANTITA'

Numero stampa/matrice composita o serie: 68

Completa/incompleta: completa

Disponibilità del bene: reale

### SOGGETTO

Categoria generale: essere umano e uomo in generale

Identificazione: Donna seduta e giovane

Titolo: Figura seduta, con la testa sulle ginocchia, e fanciullo

Tipo titolo: da Bellini P., L'opera incisa di Adamo e Diana Scultori, p. 95

Titolo della serie di appartenenza: Pitture dipinte nella volta della Cappella Sistina nel Vaticano

## **LOCALIZZAZIONE GEOGRAFICO-AMMINISTRATIVA**

### **INDICAZIONE DEL CONTENITORE FISICO**

Codice del contenitore fisico: 19

Categoria del contenitore fisico: architettura

### **LOCALIZZAZIONE GEOGRAFICO-AMMINISTRATIVA ATTUALE**

Stato: Italia

Regione: Lombardia

Provincia: MI

Nome provincia: Milano

Codice ISTAT comune: 015146

Comune: Milano

### **COLLOCAZIONE SPECIFICA**

Tipologia: castello

Denominazione: Castello Sforzesco - complesso

Indirizzo: Piazza Castello

Denominazione struttura conservativa - livello 1: Civiche Raccolte Grafiche e Fotografiche del Castello Sforzesco

Denominazione struttura conservativa - livello 2: Raccolta delle Stampe Achille Bertarelli

Tipologia struttura conservativa: museo

Altra denominazione [1 / 5]: Castello di Porta Giovia

Altra denominazione [2 / 5]: Castello di Porta Giovia

Altra denominazione [3 / 5]: Castello di Porta Giovia

Altra denominazione [4 / 5]: Castello di Porta Giovia

Altra denominazione [5 / 5]: Castello di Porta Giovia

## **ALTRE LOCALIZZAZIONI GEOGRAFICO-AMMINISTRATIVE**

Tipo di localizzazione: luogo di provenienza/collocazione precedente

### **COLLOCAZIONE SPECIFICA [1 / 2]**

Denominazione struttura conservativa - livello 1: Collezione Jacopo Martinelli

Tipo di localizzazione: luogo di provenienza/collocazione precedente

#### **LOCALIZZAZIONE GEOGRAFICO-AMMINISTRATIVA [2 / 2]**

Stato: Italia

Provincia: MI

Comune: Milano

#### **COLLOCAZIONE SPECIFICA [2 / 2]**

Denominazione struttura conservativa - livello 1: Collezione privata Riccardo Lampugnani

### **DATI PATRIMONIALI E COLLEZIONI**

#### **INVENTARIO**

Data: 1998

Numero: Vol. MPP 2, tav. 18h

### **RAPPORTO**

#### **RAPPORTO BENE FINALE/ORIGINALE**

Stadio bene in esame: derivazione

Bene finale/originale: affresco

Autore bene finale/originale: Buonarroti Michelangelo

Datazione bene finale/originale: 1508/ 1512

Collocazione bene finale/originale: Vaticano/ Cappella Sistina

### **CRONOLOGIA**

#### **CRONOLOGIA GENERICA**

Secolo: sec. XVI

#### **CRONOLOGIA SPECIFICA**

Da: 1563

Validità: post

A: 1565

Validità: ante

Motivazione cronologia: bibliografia

## DEFINIZIONE CULTURALE

### AUTORE [1 / 2]

Ruolo: incisore

Nome di persona o ente: Scultori Adamo

Tipo intestazione: P

Dati anagrafici/Periodo di attività: 1530 ca./ 1587

Codice scheda autore: H0080-00973

Motivazione dell'attribuzione: monogramma

### AUTORE [2 / 2]

Ruolo: inventore

Nome di persona o ente: Buonarroti Michelangelo

Tipo intestazione: P

Dati anagrafici/Periodo di attività: 1475/ 1564

Codice scheda autore: H0080-00016

Motivazione dell'attribuzione: bibliografia

### STATO DELL' OPERA

Stato: secondo stato su due (secondo Bellini)

Specifiche: Il numero "57" che nel primo stato era presente in basso a destra è stato abraso e sostituito con il n. "8".

## DATI TECNICI

### MATERIA E TECNICA

Materia: bulino

### MISURE

Parte: impronta

Unità: mm

Altezza: 144

Larghezza: 107

### MISURE FOGLIO

Unità: mm

Altezza: 194

Larghezza: 135

## DATI ANALITICI

### ISCRIZIONI [1 / 2]

Classe di appartenenza: indicazione di responsabilità

Posizione: nell'angolo inferiore sinistro

Trascrizione: AS

### ISCRIZIONI [2 / 2]

Classe di appartenenza: documentaria

Posizione: nell'angolo inferiore destro

Trascrizione: 8

#### Notizie storico-critiche

Stampa conservata in volume rilegato in pelle, probabilmente risalente al XIX secolo, con titolo stampato sulla copertina: "STAMPE/ DI/ INCISORI MANTOVANI/ DEL SECOLO XVI./ MARTINELLI INGEGNERE JACOPO".

Oltre al frontespizio realizzato da A. Scultori, la serie è dotata di un frontespizio di solo testo (Vol. MPP 2, tav. 18a), che contiene le informazioni relative all'edizione: "PITTURE DIPINTE/ NELLA VOLTA/ DELLA CAPPELLA/ SISTINA/ NEL VATICANO/ IN ROMA/ PRESSO CARLO LOSI/ L'ANNO 1773". Come osserva il catalogo Bellini 1991, p. 65, nell'introduzione a questa serie, nell'edizione curata da Losi alcuni rami appaiono molto usurati.

Il catalogo Bellini segnala che in questa edizione su ogni foglio sono stampate quattro opere, mentre l'esemplare in esame è composto delle singole tavole, incollate sulle pagine del volume di cui sopra.

La stampa riproduce nello stesso verso le figure che si trovano nella parte destra della lunetta dedicata a Roboam e Abias.

## CONSERVAZIONE

### STATO DI CONSERVAZIONE

Data: 17/06/2008

Stato di conservazione: discreto

Indicazioni specifiche: Carta imbrunita.

## CONDIZIONE GIURIDICA E VINCOLI

### CONDIZIONE GIURIDICA

Indicazione generica: proprietà privata

## FONTI E DOCUMENTI DI RIFERIMENTO

### DOCUMENTAZIONE FOTOGRAFICA

Codice univoco della risorsa: SC\_S\_H0080-01988\_IMG-0000063721

Genere: documentazione allegata

Tipo: Immagine digitale

Codice identificativo: Vol. MPP 2, tav. 18h

Collocazione del file nell'archivio locale: mpp

Nome del file originale: Vol. MPP 2, tav. 18h.jpg

### **BIBLIOGRAFIA [1 / 3]**

Genere: bibliografia specifica

Autore: Bellini P.

Titolo libro o rivista: L'opera incisa di Adamo e Diana Scultori

Luogo di edizione: Vicenza

Anno di edizione: 1991

Codice scheda bibliografia: H0080-00093

V., pp., nn.: pp. 95-96 n. 77

### **BIBLIOGRAFIA [2 / 3]**

Genere: bibliografia specifica

Autore: Bartsch A.

Titolo libro o rivista: Le peintre graveur

Luogo di edizione: Leipzig

Anno di edizione: 1854-1876

Codice scheda bibliografia: H0080-00002

V., pp., nn.: v. XV p. n. 83

### **BIBLIOGRAFIA [3 / 3]**

Genere: bibliografia specifica

Autore: Boorsch S./ Spike J.

Titolo libro o rivista: The Illustrated Bartsch. Italian Masters of the Sixteenth Century

Luogo di edizione: New York

Anno di edizione: 1985

Codice scheda bibliografia: H0080-00011

V., pp., nn.: v. XXXI p. n. 83

## **COMPILAZIONE**

## **COMPILAZIONE**

Anno di redazione: 2008

Ente compilatore: Raccolta delle Stampe Achille Bertarelli

Nome: Alberti, Alessia

Funzionario responsabile: Mori, Giovanna