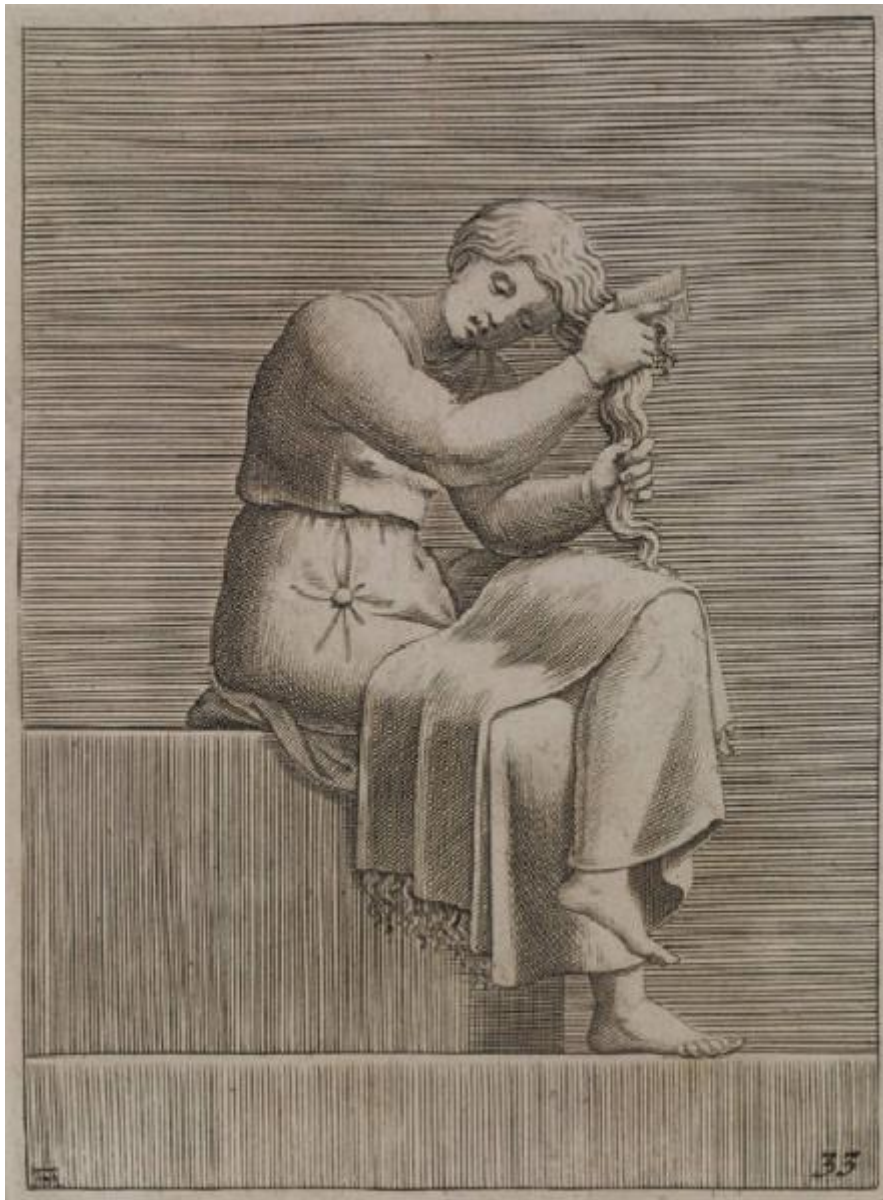


# Pitture dipinte nella volta della Cappella Sistina nel Vaticano

Scultori Adamo; Buonarroti Michelangelo



Link risorsa: <https://www.lombardiabeniculturali.it/stampe/schede/H0080-02013/>

Scheda SIRBeC: <https://www.lombardiabeniculturali.it/stampe/schede-complete/H0080-02013/>

## CODICI

Unità operativa: H0080

Numero scheda: 2013

Codice scheda: H0080-02013

Tipo scheda: S

Livello ricerca: P

### CODICE UNIVOCO

Codice regione: 03

Numero catalogo generale: 01961051

Ente schedatore: R03/ Raccolta delle Stampe Achille Bertarelli

Ente competente: S27

## RELAZIONI

### RELAZIONI CON ALTRI BENI

Tipo relazione: correlazione

Tipo scheda: S

Codice IDK della scheda correlata: H0080-01982

## OGGETTO

### OGGETTO

Definizione: stampa

Tipologia: stampa di riproduzione

### QUANTITA'

Numero stampa/matrice composita o serie: 68

Completa/incompleta: completa

Disponibilità del bene: reale

### SOGGETTO

Categoria generale: essere umano e uomo in generale

Identificazione: Donna seduta che si pettina

Titolo: Donna seduta che si pettina

Tipo titolo: da Bellini P., L'opera incisa di Adamo e Diana Scultori, p. 98

Titolo della serie di appartenenza: Pitture dipinte nella volta della Cappella Sistina nel Vaticano

## **LOCALIZZAZIONE GEOGRAFICO-AMMINISTRATIVA**

### **INDICAZIONE DEL CONTENITORE FISICO**

Codice del contenitore fisico: 19

Categoria del contenitore fisico: architettura

### **LOCALIZZAZIONE GEOGRAFICO-AMMINISTRATIVA ATTUALE**

Stato: Italia

Regione: Lombardia

Provincia: MI

Nome provincia: Milano

Codice ISTAT comune: 015146

Comune: Milano

### **COLLOCAZIONE SPECIFICA**

Tipologia: castello

Denominazione: Castello Sforzesco - complesso

Indirizzo: Piazza Castello

Denominazione struttura conservativa - livello 1: Civiche Raccolte Grafiche e Fotografiche del Castello Sforzesco

Denominazione struttura conservativa - livello 2: Raccolta delle Stampe Achille Bertarelli

Tipologia struttura conservativa: museo

Altra denominazione [1 / 5]: Castello di Porta Giovia

Altra denominazione [2 / 5]: Castello di Porta Giovia

Altra denominazione [3 / 5]: Castello di Porta Giovia

Altra denominazione [4 / 5]: Castello di Porta Giovia

Altra denominazione [5 / 5]: Castello di Porta Giovia

## **ALTRE LOCALIZZAZIONI GEOGRAFICO-AMMINISTRATIVE**

Tipo di localizzazione: luogo di provenienza/collocazione precedente

### **COLLOCAZIONE SPECIFICA [1 / 2]**

Denominazione struttura conservativa - livello 1: Collezione Jacopo Martinelli

Tipo di localizzazione: luogo di provenienza/collocazione precedente

#### **LOCALIZZAZIONE GEOGRAFICO-AMMINISTRATIVA [2 / 2]**

Stato: Italia

Provincia: MI

Comune: Milano

#### **COLLOCAZIONE SPECIFICA [2 / 2]**

Denominazione struttura conservativa - livello 1: Collezione privata Riccardo Lampugnani

### **DATI PATRIMONIALI E COLLEZIONI**

#### **INVENTARIO**

Data: 1998

Numero: Vol. MPP 2, tav. 21f

### **RAPPORTO**

#### **RAPPORTO BENE FINALE/ORIGINALE**

Stadio bene in esame: derivazione

Bene finale/originale: affresco

Autore bene finale/originale: Buonarroti Michelangelo

Datazione bene finale/originale: 1508/ 1512

Collocazione bene finale/originale: Vaticano/ Cappella Sistina

### **CRONOLOGIA**

#### **CRONOLOGIA GENERICA**

Secolo: sec. XVI

#### **CRONOLOGIA SPECIFICA**

Da: 1563

Validità: post

A: 1565

Validità: ante

Motivazione cronologia: bibliografia

## DEFINIZIONE CULTURALE

### AUTORE [1 / 2]

Ruolo: incisore

Nome di persona o ente: Scultori Adamo

Tipo intestazione: P

Dati anagrafici/Periodo di attività: 1530 ca./ 1587

Codice scheda autore: H0080-00973

Motivazione dell'attribuzione: monogramma

### AUTORE [2 / 2]

Ruolo: inventore

Nome di persona o ente: Buonarroti Michelangelo

Tipo intestazione: P

Dati anagrafici/Periodo di attività: 1475/ 1564

Codice scheda autore: H0080-00016

Motivazione dell'attribuzione: bibliografia

### STATO DELL' OPERA

Stato: secondo stato su due (secondo Bellini)

Specifiche: Il numero "61", che nel primo stato era visibile in basso a destra, è ora stato abraso e sostituito con il n. "33".

## DATI TECNICI

### MATERIA E TECNICA

Materia: bulino

### MISURE

Parte: impronta

Unità: mm

Altezza: 144

Larghezza: 105

### MISURE FOGLIO

Unità: mm

Altezza: 190

Larghezza: 138

## DATI ANALITICI

### ISCRIZIONI [1 / 2]

Classe di appartenenza: indicazione di responsabilità

Posizione: nell'angolo inferiore sinistro

Trascrizione: AS

### ISCRIZIONI [2 / 2]

Classe di appartenenza: documentaria

Posizione: nell'angolo inferiore destro

Trascrizione: 33

Notizie storico-critiche

Stampa conservata in volume rilegato in pelle, probabilmente risalente al XIX secolo, con titolo stampato sulla copertina: "STAMPE/ DI/ INCISORI MANTOVANI/ DEL SECOLO XVI./ MARTINELLI INGEGNERE JACOPO".

Oltre al frontespizio realizzato da A. Scultori, la serie è dotata di un frontespizio di solo testo (Vol. MPP 2, tav. 18a), che contiene le informazioni relative all'edizione: "PITTURE DIPINTE/ NELLA VOLTA/ DELLA CAPPELLA/ SISTINA/ NEL VATICANO/ IN ROMA/ PRESSO CARLO LOSI/ L'ANNO 1773". Come osserva il catalogo Bellini 1991, p. 65, nell'introduzione a questa serie, nell'edizione curata da Losi alcuni rami appaiono molto usurati.

Il catalogo Bellini segnala che in questa edizione su ogni foglio sono stampate quattro opere, mentre l'esemplare in esame è composto delle singole tavole, incollate sulle pagine del volume di cui sopra.

La stampa riproduce nello stesso verso la figura che si trova nella parte sinistra della lunetta dedicata ad Aminadab.

## CONSERVAZIONE

### STATO DI CONSERVAZIONE

Data: 17/06/2008

Stato di conservazione: discreto

Indicazioni specifiche: Abrasione della carta nel margine sinistro del foglio.

## CONDIZIONE GIURIDICA E VINCOLI

### CONDIZIONE GIURIDICA

Indicazione generica: proprietà privata

## FONTI E DOCUMENTI DI RIFERIMENTO

### DOCUMENTAZIONE FOTOGRAFICA

Codice univoco della risorsa: SC\_S\_H0080-02013\_IMG-0000063859

Genere: documentazione allegata

Tipo: Immagine digitale

Codice identificativo: Vol. MPP 2, tav. 21f

Collocazione del file nell'archivio locale: mpp

Nome del file originale: Vol. MPP 2, tav. 21f.jpg

### **BIBLIOGRAFIA [1 / 3]**

Genere: bibliografia specifica

Autore: Bellini P.

Titolo libro o rivista: L'opera incisa di Adamo e Diana Scultori

Luogo di edizione: Vicenza

Anno di edizione: 1991

Codice scheda bibliografia: H0080-00093

V., pp., nn.: p. 98 n. 81

### **BIBLIOGRAFIA [2 / 3]**

Genere: bibliografia specifica

Autore: Bartsch A.

Titolo libro o rivista: Le peintre graveur

Luogo di edizione: Leipzig

Anno di edizione: 1854-1876

Codice scheda bibliografia: H0080-00002

V., pp., nn.: v. XV p. n. 87

### **BIBLIOGRAFIA [3 / 3]**

Genere: bibliografia specifica

Autore: Boorsch S./ Spike J.

Titolo libro o rivista: The Illustrated Bartsch. Italian Masters of the Sixteenth Century

Luogo di edizione: New York

Anno di edizione: 1985

Codice scheda bibliografia: H0080-00011

V., pp., nn.: v. XXXI p. n. 87

## **COMPILAZIONE**

### **COMPILAZIONE**

Anno di redazione: 2008

Ente compilatore: Raccolta delle Stampe Achille Bertarelli

Nome: Alberti, Alessia

Funzionario responsabile: Mori, Giovanna