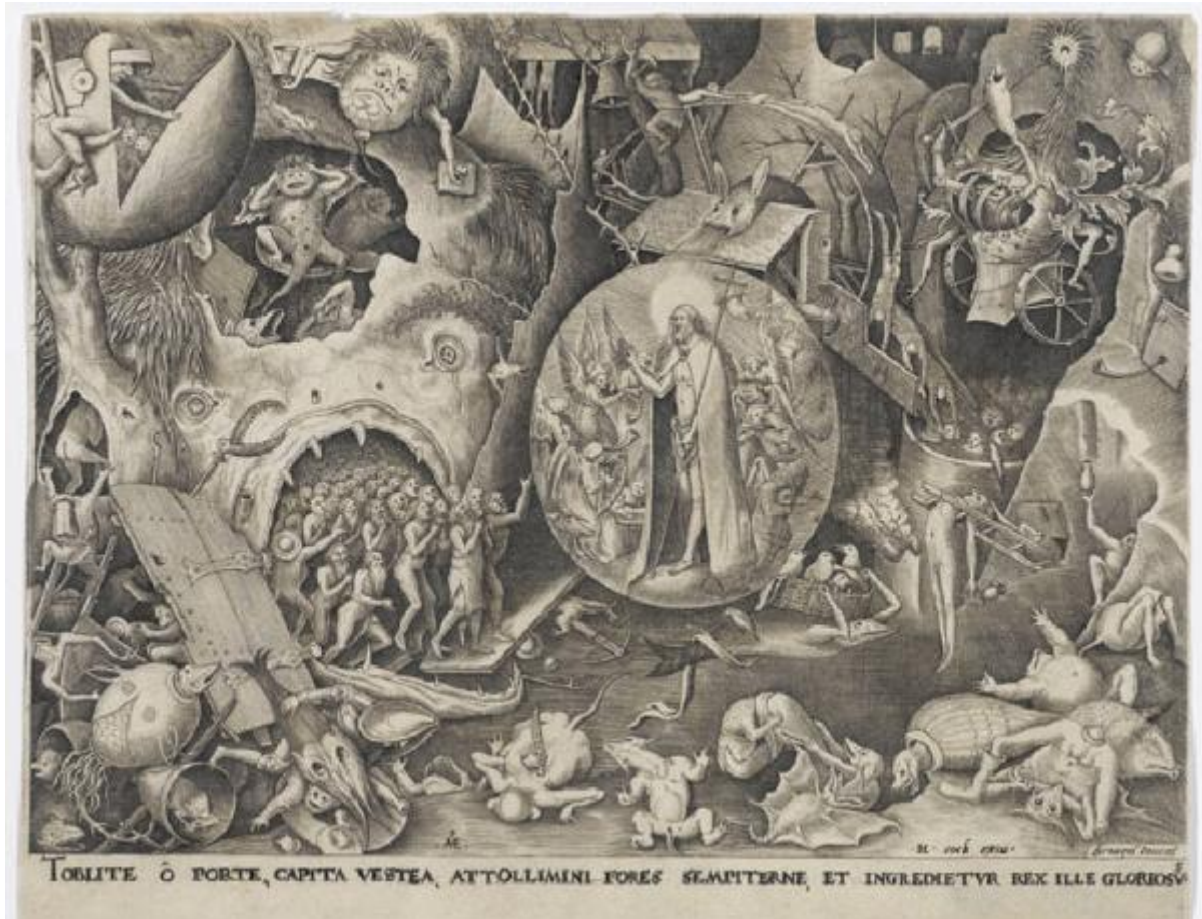


# Discesa di Cristo al Limbo

Heyden Pieter van der; Bruegel Pieter il vecchio



Link risorsa: <https://www.lombardiabeniculturali.it/stampe/schede/H0080-02057/>

Scheda SIRBeC: <https://www.lombardiabeniculturali.it/stampe/schede-complete/H0080-02057/>

## **CODICI**

Unità operativa: H0080

Numero scheda: 2057

Codice scheda: H0080-02057

Tipo scheda: S

Livello ricerca: P

### **CODICE UNIVOCO**

Codice regione: 03

Numero catalogo generale: 01961095

Ente schedatore: R03/ Raccolta delle Stampe Achille Bertarelli

Ente competente: S27

## **OGGETTO**

### **OGGETTO**

Definizione: stampa smarginata

Tipologia: stampa di riproduzione

Disponibilità del bene: reale

### **SOGGETTO**

Categoria generale: sacro

Identificazione: Discesa di Cristo al limbo

Titolo: Discesa di Cristo al Limbo

Tipo titolo: da Orenstein, Sellink, The New Hollstein..., p. 19

## **LOCALIZZAZIONE GEOGRAFICO-AMMINISTRATIVA**

### **INDICAZIONE DEL CONTENITORE FISICO**

Codice del contenitore fisico: 19

Categoria del contenitore fisico: architettura

### **LOCALIZZAZIONE GEOGRAFICO-AMMINISTRATIVA ATTUALE**

Stato: Italia

Regione: Lombardia

Provincia: MI

Nome provincia: Milano

Codice ISTAT comune: 015146

Comune: Milano

### **COLLOCAZIONE SPECIFICA**

Tipologia: castello

Denominazione: Castello Sforzesco - complesso

Indirizzo: Piazza Castello

Denominazione struttura conservativa - livello 1: Civiche Raccolte Grafiche e Fotografiche del Castello Sforzesco

Denominazione struttura conservativa - livello 2: Raccolta delle Stampe Achille Bertarelli

Tipologia struttura conservativa: museo

## **ALTRE LOCALIZZAZIONI GEOGRAFICO-AMMINISTRATIVE**

Tipo di localizzazione: luogo di provenienza/collocazione precedente

### **LOCALIZZAZIONE GEOGRAFICO-AMMINISTRATIVA**

Stato: Italia

Provincia: MI

Comune: Milano

### **COLLOCAZIONE SPECIFICA**

Denominazione struttura conservativa - livello 1: Collezione privata Riccardo Lampugnani

## **DATI PATRIMONIALI E COLLEZIONI**

### **INVENTARIO**

Data: 1998

Numero: MPP 367

## **RAPPORTO**

### **RAPPORTO BENE FINALE/ORIGINALE**

Stadio bene in esame: derivazione

Bene finale/originale: disegno

Soggetto bene finale/originale: Discesa di Cristo al Limbo

Autore bene finale/originale: Brughel Pieter

Datazione bene finale/originale: 1561

Collocazione bene finale/originale: Vienna/ Albertina

Inventario bene finale/originale: 7873

## CRONOLOGIA

### CRONOLOGIA GENERICA

Secolo: sec. XVI

### CRONOLOGIA SPECIFICA

Da: 1561

Validità: ca.

A: 1561

Validità: ca.

Motivazione cronologia: bibliografia

## DEFINIZIONE CULTURALE

### AUTORE [1 / 2]

Ruolo: incisore

Nome di persona o ente: Heyden Pieter van der

Tipo intestazione: P

Dati anagrafici/Periodo di attività: notizie 1550-1570

Codice scheda autore: H0080-02153

Motivazione dell'attribuzione: monogramma

### AUTORE [2 / 2]

Ruolo: inventore

Nome di persona o ente: Bruegel Pieter il vecchio

Tipo intestazione: P

Dati anagrafici/Periodo di attività: 1525 ca./ 1569

Codice scheda autore: H0080-02154

Motivazione dell'attribuzione: iscrizione

### STATO DELL' OPERA

Stato: primo stato su due (secondo Orenstein-Sellink)

Specifiche: angolo superiore destro non ombreggiato

## DATI TECNICI

### MATERIA E TECNICA

Materia: bulino

### MISURE

Parte: parte figurata

Unità: mm

Altezza: 212

Larghezza: 292

### MISURE FOGLIO

Unità: mm

Altezza: 293

Larghezza: 234

Indicazioni sul soggetto: Personaggi: Cristo. Figure: angeli. Strumenti musicali. Animali fantastici.

## DATI ANALITICI

### ISCRIZIONI [1 / 5]

Classe di appartenenza: indicazione di responsabilità

Posizione: in basso verso sinistra

Trascrizione: PAME

### ISCRIZIONI [2 / 5]

Classe di appartenenza: indicazione di responsabilità

Posizione: in basso verso destra

Trascrizione: .H. cock excu.

### ISCRIZIONI [3 / 5]

Classe di appartenenza: indicazione di responsabilità

Posizione: nell'angolo inferiore destro

Trascrizione: Bruegel Inuent

### ISCRIZIONI [4 / 5]

Classe di appartenenza: di commento

Posizione: nel margine inferiore

Trascrizione

TOBLITE O PORTE, CAPITA VESTEAE, ATTOLLIMINI FORES SEMPITERNE, ET INGREDIETVR REX ILLE GLORIOSV=S

### **ISCRIZIONI [5 / 5]**

Classe di appartenenza: documentaria

Tecnica di scrittura: a matita

Posizione: al verso in basso

Trascrizione: MPP 367

## **CONSERVAZIONE**

### **STATO DI CONSERVAZIONE**

Data: 25/01/2008

Stato di conservazione: discreto

## **CONDIZIONE GIURIDICA E VINCOLI**

### **CONDIZIONE GIURIDICA**

Indicazione generica: proprietà privata

## **FONTI E DOCUMENTI DI RIFERIMENTO**

### **DOCUMENTAZIONE FOTOGRAFICA**

Codice univoco della risorsa: SC\_S\_H0080-02057\_IMG-0000064079

Genere: documentazione allegata

Tipo: Immagine digitale

Codice identificativo: MPP 367

Collocazione del file nell'archivio locale: mpp

Nome del file originale: MPP 367.jpg

### **BIBLIOGRAFIA**

Genere: bibliografia specifica

Autore: Orenstein N. M./ Sellink M.

Titolo libro o rivista: The New Hollstein Dutch & Flemish Etchings, Engravings and Woodcuts 1450-1700

Luogo di edizione: Ouderkerk aan den IJssel

Anno di edizione: 2006

Codice scheda bibliografia: H0080-00321

V., pp., nn.: pp. 18-19 n. 7

## COMPILAZIONE

### COMPILAZIONE

Anno di redazione: 2008

Ente compilatore: Raccolta delle Stampe Achille Bertarelli

Nome: Alberti, Alessia

Funzionario responsabile: Mori, Giovanna