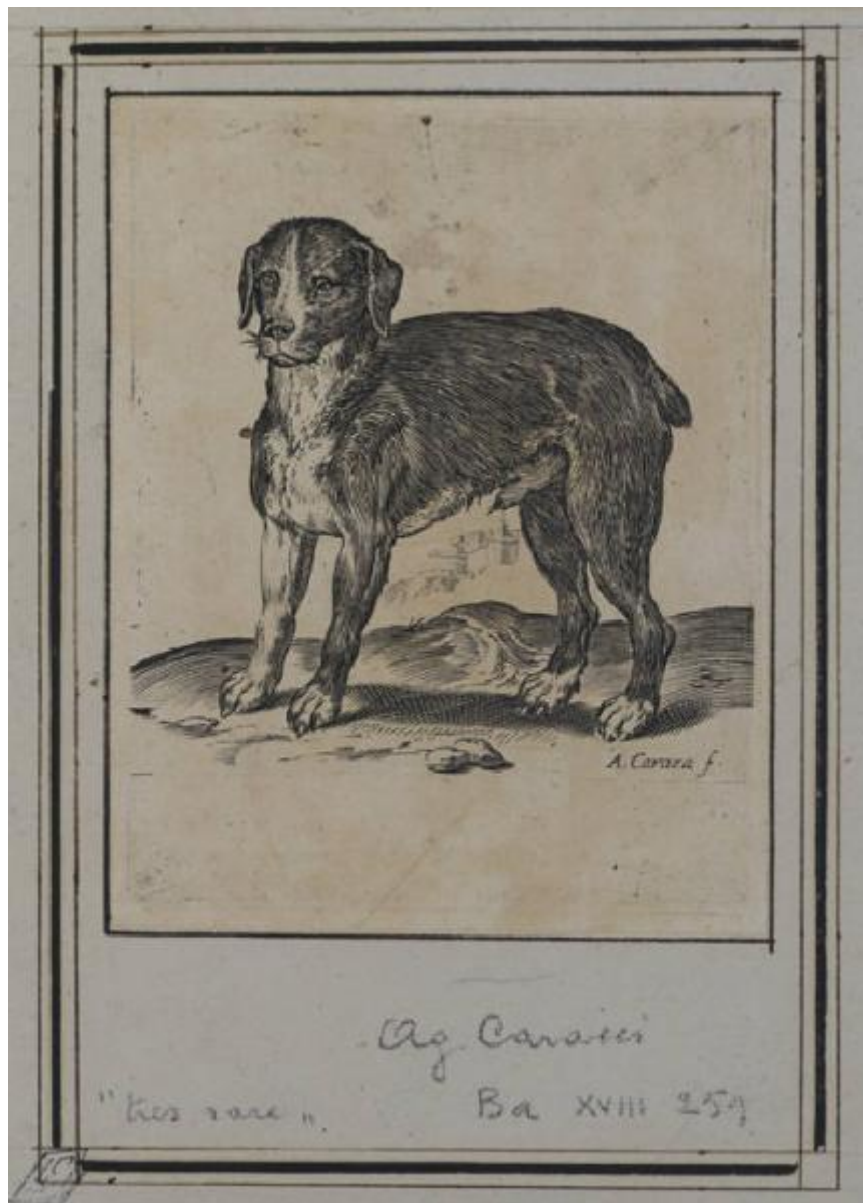


# Cane

## Carracci Agostino



Link risorsa: <https://www.lombardiabeniculturali.it/stampe/schede/H0080-02113/>

Scheda SIRBeC: <https://www.lombardiabeniculturali.it/stampe/schede-complete/H0080-02113/>

## CODICI

Unità operativa: H0080

Numero scheda: 2113

Codice scheda: H0080-02113

Tipo scheda: S

Livello ricerca: P

### CODICE UNIVOCO

Codice regione: 03

Numero catalogo generale: 01961151

Ente schedatore: R03/ Raccolta delle Stampe Achille Bertarelli

Ente competente: S27

## OGGETTO

### OGGETTO

Definizione: stampa

Tipologia: stampa di invenzione

Disponibilità del bene: reale

### SOGGETTO

Categoria generale: animali

Identificazione: CANE

Titolo: Cane

## LOCALIZZAZIONE GEOGRAFICO-AMMINISTRATIVA

### INDICAZIONE DEL CONTENITORE FISICO

Codice del contenitore fisico: 19

Categoria del contenitore fisico: architettura

### LOCALIZZAZIONE GEOGRAFICO-AMMINISTRATIVA ATTUALE

Stato: Italia

Regione: Lombardia

Provincia: MI

Nome provincia: Milano

Codice ISTAT comune: 015146

Comune: Milano

### **COLLOCAZIONE SPECIFICA**

Tipologia: castello

Denominazione: Castello Sforzesco - complesso

Indirizzo: Piazza Castello

Denominazione struttura conservativa - livello 1: Civiche Raccolte Grafiche e Fotografiche del Castello Sforzesco

Denominazione struttura conservativa - livello 2: Raccolta delle Stampe Achille Bertarelli

Tipologia struttura conservativa: museo

Altra denominazione [1 / 5]: Castello di Porta Giovia

Altra denominazione [2 / 5]: Castello di Porta Giovia

Altra denominazione [3 / 5]: Castello di Porta Giovia

Altra denominazione [4 / 5]: Castello di Porta Giovia

Altra denominazione [5 / 5]: Castello di Porta Giovia

## **ALTRE LOCALIZZAZIONI GEOGRAFICO-AMMINISTRATIVE**

Tipo di localizzazione: luogo di provenienza/collocazione precedente

### **LOCALIZZAZIONE GEOGRAFICO-AMMINISTRATIVA**

Provincia: MI

Comune: Milano

### **COLLOCAZIONE SPECIFICA**

Denominazione struttura conservativa - livello 1: Collezione privata Lampugnani Riccardo

## **DATI PATRIMONIALI E COLLEZIONI**

### **INVENTARIO**

Numero: MPP 430

## **CRONOLOGIA**

### **CRONOLOGIA GENERICA**

Secolo: sec. XVI

## CRONOLOGIA SPECIFICA

Da: 1582

Validità: ca.

A: 1582

Validità: ca.

Motivazione cronologia: bibliografia

## DEFINIZIONE CULTURALE

### AUTORE

Ruolo: incisore

Nome di persona o ente: Carracci Agostino

Tipo intestazione: P

Dati anagrafici/Periodo di attività: 1557/ 1602

Codice scheda autore: H0080-00301

Motivazione dell'attribuzione: firma

### STATO DELL' OPERA

Stato: secondo stato su tre (secondo Bohn)

Specifiche: con la firma del Carracci e prima dell'abrasione del castello

## DATI TECNICI

### MATERIA E TECNICA

Materia: bulino

### MISURE

Parte: impronta

Unità: mm

Altezza: 157

Larghezza: 123

### MISURE FOGLIO

Unità: mm

Altezza: 162

Larghezza: 128

Indicazioni sul soggetto: Animali: cane. Architetture: castello.

## DATI ANALITICI

### ISCRIZIONI [1 / 3]

Classe di appartenenza: indicazione di responsabilità

Posizione: in basso a destra

Trascrizione: A. Caraza f.

### ISCRIZIONI [2 / 3]

Classe di appartenenza: nota manoscritta

Tecnica di scrittura: a matita

Posizione: sulla controfondatura in basso

Trascrizione: Ag. Caracci/ "tres rare" Ba XVIII 259

### ISCRIZIONI [3 / 3]

Classe di appartenenza: documentaria

Tecnica di scrittura: a matita

Posizione: sulla controfondatura al verso in basso

Trascrizione: MPP 430

### STEMMI, EMBLEMI, MARCHI

Classe di appartenenza: timbro a inchiostro

Qualificazione: di collezione

Identificazione: Lampugnani Riccardo

Quantità: 1

Posizione: in basso a sinistra

Descrizione: iniziali LR su un libro chiuso

Notizie storico-critiche: L'esemplare risulta incollato su un supporto cartaceo decorato a penna a simulare una cornice.

## CONSERVAZIONE

### STATO DI CONSERVAZIONE

Data: 11/ 02/ 08

Stato di conservazione: discreto

Indicazioni specifiche: Controfondato. Carta ingiallita. Macchie.

## CONDIZIONE GIURIDICA E VINCOLI

### CONDIZIONE GIURIDICA

Indicazione generica: proprietà privata

## FONTI E DOCUMENTI DI RIFERIMENTO

### DOCUMENTAZIONE FOTOGRAFICA

Codice univoco della risorsa: SC\_S\_H0080-02113\_IMG-0000064387

Genere: documentazione allegata

Tipo: Immagine digitale

Codice identificativo: MPP 430

Collocazione del file nell'archivio locale: mpp

Nome del file originale: MPP 430.jpg

### BIBLIOGRAFIA [1 / 4]

Genere: bibliografia specifica

Autore: Bartsch A.

Titolo libro o rivista: Le peintre graveur

Luogo di edizione: Leipzig

Anno di edizione: 1854-1876

Codice scheda bibliografia: H0080-00002

V., pp., nn.: v. XVIII p. 149 n. 259

### BIBLIOGRAFIA [2 / 4]

Genere: bibliografia specifica

Autore: De Grazia Bohlin D.

Titolo libro o rivista: The Illustrated Bartsch. Italian Masters of the Sixteenth Century

Luogo di edizione: New York

Anno di edizione: 1980

Codice scheda bibliografia: H0080-00146

V., pp., nn.: v. XXXIX p. 279 n. 259

### BIBLIOGRAFIA [3 / 4]

Genere: bibliografia specifica

Autore: De Grazia D.

Titolo libro o rivista: Le stampe dei Carracci con i disegni, le incisioni, le copie e i dipinti connessi

Luogo di edizione: Bologna

Anno di edizione: 1984

Codice scheda bibliografia: H0080-00192

V., pp., nn.: p. 120 n. 95

**BIBLIOGRAFIA [4 / 4]**

Genere: bibliografia specifica

Autore: Bohn B.

Titolo libro o rivista: The Illustrated Bartsch. Italian Masters of the Sixteenth Century. Commentary. Part 2

Luogo di edizione: New York

Anno di edizione: 1996

Codice scheda bibliografia: H0080-00254

V., pp., nn.: v. XXXIX pp. 111-112 n. 94

## COMPILAZIONE

### COMPILAZIONE

Anno di redazione: 2008

Ente compilatore: Raccolta delle Stampe Achille Bertarelli

Nome: Alberti, Alessia

Funzionario responsabile: Mori, Giovanna