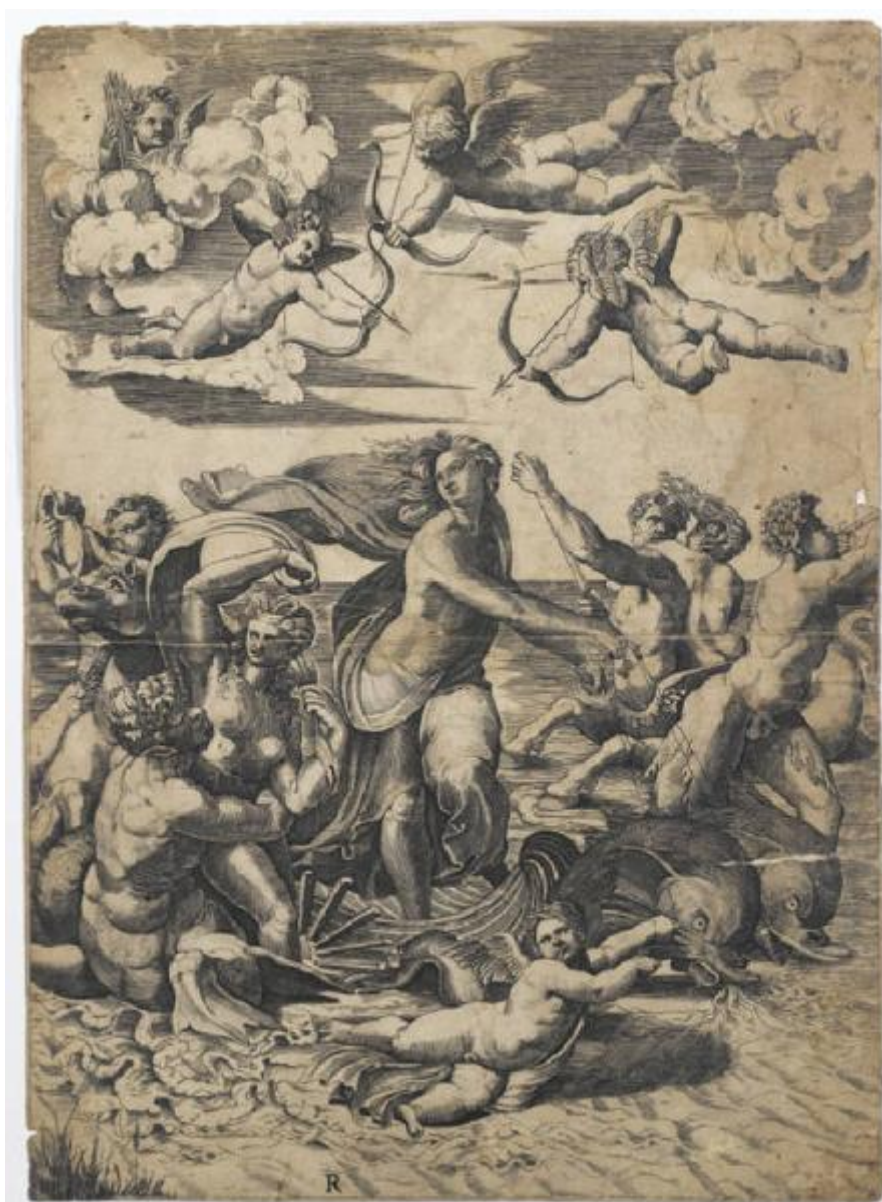


Galatea

Dente Marco; Sanzio Raffaello



Link risorsa: <https://www.lombardiabeniculturali.it/stampe/schede/H0080-02114/>

Scheda SIRBeC: <https://www.lombardiabeniculturali.it/stampe/schede-complete/H0080-02114/>

CODICI

Unità operativa: H0080

Numero scheda: 2114

Codice scheda: H0080-02114

Tipo scheda: S

Livello ricerca: P

CODICE UNIVOCO

Codice regione: 03

Numero catalogo generale: 01961152

Ente schedatore: R03/ Raccolta delle Stampe Achille Bertarelli

Ente competente: S27

OGGETTO

OGGETTO

Definizione: stampa tagliata

Tipologia: stampa di riproduzione

Disponibilità del bene: reale

SOGGETTO

Categoria generale: mitologia

Identificazione: Galatea

Titolo: Galatea

LOCALIZZAZIONE GEOGRAFICO-AMMINISTRATIVA

INDICAZIONE DEL CONTENITORE FISICO

Codice del contenitore fisico: 19

Categoria del contenitore fisico: architettura

LOCALIZZAZIONE GEOGRAFICO-AMMINISTRATIVA ATTUALE

Stato: Italia

Regione: Lombardia

Provincia: MI

Nome provincia: Milano

Codice ISTAT comune: 015146

Comune: Milano

COLLOCAZIONE SPECIFICA

Tipologia: castello

Denominazione: Castello Sforzesco - complesso

Indirizzo: Piazza Castello

Denominazione struttura conservativa - livello 1: Civiche Raccolte Grafiche e Fotografiche del Castello Sforzesco

Denominazione struttura conservativa - livello 2: Raccolta delle Stampe Achille Bertarelli

Tipologia struttura conservativa: museo

ALTRE LOCALIZZAZIONI GEOGRAFICO-AMMINISTRATIVE

Tipo di localizzazione: luogo di provenienza/collocazione precedente

LOCALIZZAZIONE GEOGRAFICO-AMMINISTRATIVA

Stato: Italia

Provincia: MI

Comune: Milano

COLLOCAZIONE SPECIFICA

Denominazione struttura conservativa - livello 1: Collezione privata Riccardo Lampugnani

DATI PATRIMONIALI E COLLEZIONI

INVENTARIO

Data: 1998

Numero: MPP 431

RAPPORTO

RAPPORTO BENE FINALE/ORIGINALE

Stadio bene in esame: derivazione

Bene finale/originale: affresco

Soggetto bene finale/originale: Galatea

Autore bene finale/originale: Sanzio Raffaello

Datazione bene finale/originale: 1512

Collocazione bene finale/originale: RM/ Roma/ Villa Farnesina

CRONOLOGIA

CRONOLOGIA GENERICA

Secolo: sec. XVI

CRONOLOGIA SPECIFICA

Da: 1512

Validità: post

A: 1527

Validità: ante

Motivazione cronologia: analisi storica

DEFINIZIONE CULTURALE

AUTORE [1 / 2]

Ruolo: incisore

Nome di persona o ente: Dente Marco

Tipo intestazione: P

Dati anagrafici/Periodo di attività: / 1527

Codice scheda autore: H0080-00703

Motivazione dell'attribuzione: monogramma

AUTORE [2 / 2]

Ruolo: inventore

Nome di persona o ente: Sanzio Raffaello

Tipo intestazione: P

Dati anagrafici/Periodo di attività: 1483/ 1520

Codice scheda autore: H0080-00145

STATO DELL' OPERA

Stato: stato unico (secondo Raphael invenit)

DATI TECNICI

MATERIA E TECNICA

Materia: bulino

MISURE

Parte: parte figurata

Unità: mm

Altezza: 395

Larghezza: 288

MISURE FOGLIO

Unità: mm

Altezza: 398

Larghezza: 290

Indicazioni sul soggetto

Personaggi: Galatea. Figure: tritoni; ninfe; putti alati. Animali fantastici: delfini. Strumenti musicali: trombe. Armi: archi; frecce. Mare.

DATI ANALITICI

ISCRIZIONI [1 / 3]

Classe di appartenenza: indicazione di responsabilità

Posizione: in basso al centro

Trascrizione: R

ISCRIZIONI [2 / 3]

Classe di appartenenza: documentaria

Tecnica di scrittura: a matita

Posizione: sulla controfondatura al verso in basso

Trascrizione: MPP 431

ISCRIZIONI [3 / 3]

Classe di appartenenza: nota manoscritta

Tecnica di scrittura: a matita

Posizione: sulla controfondatura al verso

Trascrizione: Col. L 500

CONSERVAZIONE

STATO DI CONSERVAZIONE

Data: 11/02/2008

Stato di conservazione: cattivo

Indicazioni specifiche: Lacerazioni. Lacune. Macchie. Controfondato.

CONDIZIONE GIURIDICA E VINCOLI

CONDIZIONE GIURIDICA

Indicazione generica: proprietà privata

FONTI E DOCUMENTI DI RIFERIMENTO

DOCUMENTAZIONE FOTOGRAFICA

Codice univoco della risorsa: SC_S_H0080-02114_IMG-0000064393

Genere: documentazione allegata

Tipo: Immagine digitale

Codice identificativo: MPP 431

Collocazione del file nell'archivio locale: mpp

Nome del file originale: MPP 431.jpg

BIBLIOGRAFIA [1 / 3]

Genere: bibliografia specifica

Autore: Bartsch A.

Titolo libro o rivista: Le peintre graveur

Luogo di edizione: Leipzig

Anno di edizione: 1854-1876

Codice scheda bibliografia: H0080-00002

V., pp., nn.: v. XIV p. 264 n. 351

BIBLIOGRAFIA [2 / 3]

Genere: bibliografia specifica

Autore: Oberhuber K.

Titolo libro o rivista: The Illustrated Bartsch. The Works of Marcantonio Raimondi and of his School

Luogo di edizione: New York

Anno di edizione: 1978

Codice scheda bibliografia: H0080-00149

V., pp., nn.: v. XXVII p. 48 n. 351

BIBLIOGRAFIA [3 / 3]

Genere: bibliografia specifica

Autore: Bernini Pezzini G./ Massari S./ Prospero S.

Titolo libro o rivista: Raphael invenit

Luogo di edizione: Roma

Anno di edizione: 1985

Codice scheda bibliografia: H0080-00071

V., pp., nn.: p. 150 n. VI-2

COMPILAZIONE

COMPILAZIONE

Anno di redazione: 2008

Ente compilatore: Raccolta delle Stampe Achille Bertarelli

Nome: Alberti, Alessia

Funzionario responsabile: Mori, Giovanna