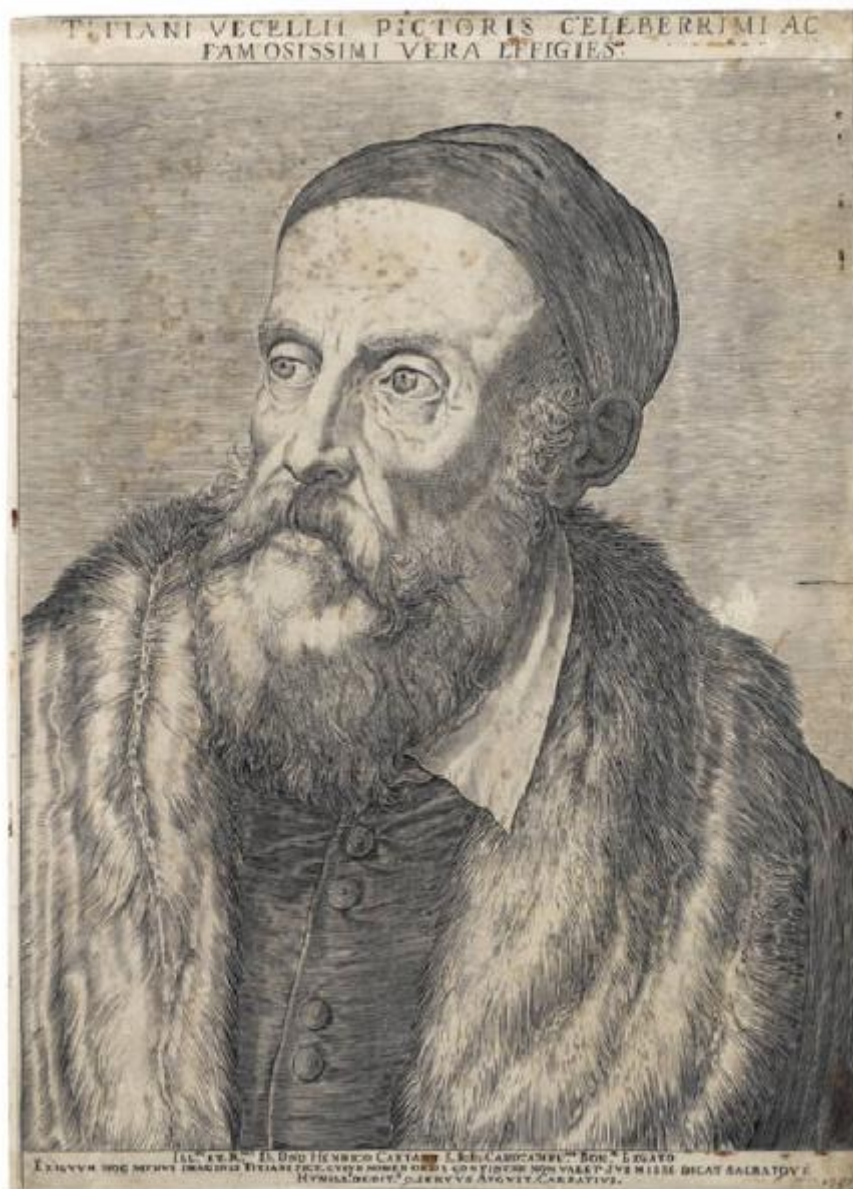


Ritratto di Tiziano

Carracci Agostino; Vecellio Tiziano



Link risorsa: <https://www.lombardiabeniculturali.it/stampe/schede/H0080-02115/>

Scheda SIRBeC: <https://www.lombardiabeniculturali.it/stampe/schede-complete/H0080-02115/>

CODICI

Unità operativa: H0080

Numero scheda: 2115

Codice scheda: H0080-02115

Tipo scheda: S

Livello ricerca: P

CODICE UNIVOCO

Codice regione: 03

Numero catalogo generale: 01961153

Ente schedatore: R03/ Raccolta delle Stampe Achille Bertarelli

Ente competente: S27

OGGETTO

OGGETTO

Definizione: stampa tagliata

Tipologia: stampa di traduzione

Disponibilità del bene: reale

SOGGETTO

Categoria generale: ritratto

Identificazione: Autoritratto di Tiziano

Titolo: Ritratto di Tiziano

LOCALIZZAZIONE GEOGRAFICO-AMMINISTRATIVA

INDICAZIONE DEL CONTENITORE FISICO

Codice del contenitore fisico: 19

Categoria del contenitore fisico: architettura

LOCALIZZAZIONE GEOGRAFICO-AMMINISTRATIVA ATTUALE

Stato: Italia

Regione: Lombardia

Provincia: MI

Nome provincia: Milano

Codice ISTAT comune: 015146

Comune: Milano

COLLOCAZIONE SPECIFICA

Tipologia: castello

Denominazione: Castello Sforzesco - complesso

Indirizzo: Piazza Castello

Denominazione struttura conservativa - livello 1: Civiche Raccolte Grafiche e Fotografiche del Castello Sforzesco

Denominazione struttura conservativa - livello 2: Raccolta delle Stampe Achille Bertarelli

Tipologia struttura conservativa: museo

ALTRE LOCALIZZAZIONI GEOGRAFICO-AMMINISTRATIVE

Tipo di localizzazione: luogo di provenienza/collocazione precedente

LOCALIZZAZIONE GEOGRAFICO-AMMINISTRATIVA

Stato: Italia

Provincia: MI

Comune: Milano

COLLOCAZIONE SPECIFICA

Denominazione struttura conservativa - livello 1: Collezione privata Riccardo Lampugnani

DATI PATRIMONIALI E COLLEZIONI

INVENTARIO

Data: 1998

Numero: MPP 432

CRONOLOGIA

CRONOLOGIA GENERICA

Secolo: sec. XVI

CRONOLOGIA SPECIFICA

Da: 1587

Validità: post

A: 1587

Validità: ante

Motivazione cronologia: data

DEFINIZIONE CULTURALE

AUTORE [1 / 2]

Ruolo: incisore

Nome di persona o ente: Carracci Agostino

Tipo intestazione: P

Dati anagrafici/Periodo di attività: 1557/ 1602

Codice scheda autore: H0080-00301

Motivazione dell'attribuzione: firma

AUTORE [2 / 2]

Ruolo: inventore

Nome di persona o ente: Vecellio Tiziano

Tipo intestazione: P

Dati anagrafici/Periodo di attività: 1488-1490/ 1576

Codice scheda autore: H0080-00154

Motivazione dell'attribuzione: bibliografia

STATO DELL' OPERA

Stato: terzo stato su quattro (secondo Bohn)

Specifiche: prima di un nuovo intervento di lavorazione della lastra

DATI TECNICI

MATERIA E TECNICA

Materia: bulino

MISURE

Parte: parte figurata

Unità: mm

Altezza: 231

Larghezza: 301

MISURE FOGLIO

Unità: mm

Altezza: 325

Larghezza: 235

Indicazioni sul soggetto: Ritratti: Tiziano Vecellio.

DATI ANALITICI

ISCRIZIONI [1 / 5]

Classe di appartenenza: indicazione di responsabilità/ dedicatoria

Posizione: nel margine inferiore

Trascrizione

ILL.MO et R.MO D.DNO HENRICO CAETANO S.R.E. CARD. AMPL.MO BON.AE LEGATO/ EXIGVVM HOC MVNVS
IMAGINIS TITIANI PICT. CVIVS NOMEN ORBIS CONTINERE NON VALET SVBMISSE DICAT SACRATQVE/
HVMILL.S DEDIT.SQ SERVVS AVGVST. CARRATIVS./ 1587

ISCRIZIONI [2 / 5]

Classe di appartenenza: nota manoscritta

Tecnica di scrittura: a matita

Posizione: sulla controfondatura in basso

Trascrizione: Ag. Caracci/ "tres rare" Ba XVIII 259

ISCRIZIONI [3 / 5]

Classe di appartenenza: documentaria

Tecnica di scrittura: a matita

Posizione: sulla controfondatura al verso in basso

Trascrizione: MPP 430

ISCRIZIONI [4 / 5]

Classe di appartenenza: di titolazione

Posizione: nel margine superiore

Trascrizione: TITIANI VECCELLII PICTORIS CELEBERRIMI AC/ FAMOSISSIMI VERA EFFIGIES

ISCRIZIONI [5 / 5]

Classe di appartenenza: documentaria

Tecnica di scrittura: a matita

Posizione: sulla controfondatura al verso

Trascrizione: MPP 432

Notizie storico-critiche

Probabile terzo stato. L'impressione risulta pallida, ma non sembra rilavorata, come dovrebbe essere nel IV stato secondo Bohn. Si segnala la presenza di un segno di rottura della matrice a destra, a metà altezza, in prossimità del margine.

CONSERVAZIONE

STATO DI CONSERVAZIONE

Data: 11/02/2008

Stato di conservazione: discreto

Indicazioni specifiche: Controfondato. Sporco. Macchie. Abrasione della carta.

CONDIZIONE GIURIDICA E VINCOLI

CONDIZIONE GIURIDICA

Indicazione generica: proprietà privata

FONTI E DOCUMENTI DI RIFERIMENTO

DOCUMENTAZIONE FOTOGRAFICA

Codice univoco della risorsa: SC_S_H0080-02115_IMG-0000064399

Genere: documentazione allegata

Tipo: Immagine digitale

Codice identificativo: MPP 432

Collocazione del file nell'archivio locale: mpp

Nome del file originale: MPP 432.jpg

BIBLIOGRAFIA [1 / 4]

Genere: bibliografia specifica

Autore: Bartsch A.

Titolo libro o rivista: Le peintre graveur

Luogo di edizione: Leipzig

Anno di edizione: 1854-1876

Codice scheda bibliografia: H0080-00002

V., pp., nn.: v. XVIII p. 121 n. 154

BIBLIOGRAFIA [2 / 4]

Genere: bibliografia specifica

Autore: De Grazia Bohlin D.

Titolo libro o rivista: The Illustrated Bartsch. Italian Masters of the Sixteenth Century

Luogo di edizione: New York

Anno di edizione: 1980

Codice scheda bibliografia: H0080-00146

V., pp., nn.: v. XXXIX p. 195 n. 154

BIBLIOGRAFIA [3 / 4]

Genere: bibliografia specifica

Autore: De Grazia D.

Titolo libro o rivista: Le stampe dei Carracci con i disegni, le incisioni, le copie e i dipinti connessi

Luogo di edizione: Bologna

Anno di edizione: 1984

Codice scheda bibliografia: H0080-00192

V., pp., nn.: p. 152 n. 145

BIBLIOGRAFIA [4 / 4]

Genere: bibliografia specifica

Autore: Bohn B.

Titolo libro o rivista: The Illustrated Bartsch. Italian Masters of the Sixteenth Century. Commentary. Part 2

Luogo di edizione: New York

Anno di edizione: 1996

Codice scheda bibliografia: H0080-00254

V., pp., nn.: v. XXXIX pp. 207-210 n. 151

COMPILAZIONE

COMPILAZIONE

Anno di redazione: 2008

Ente compilatore: Raccolta delle Stampe Achille Bertarelli

Nome: Alberti, Alessia

Funzionario responsabile: Mori, Giovanna