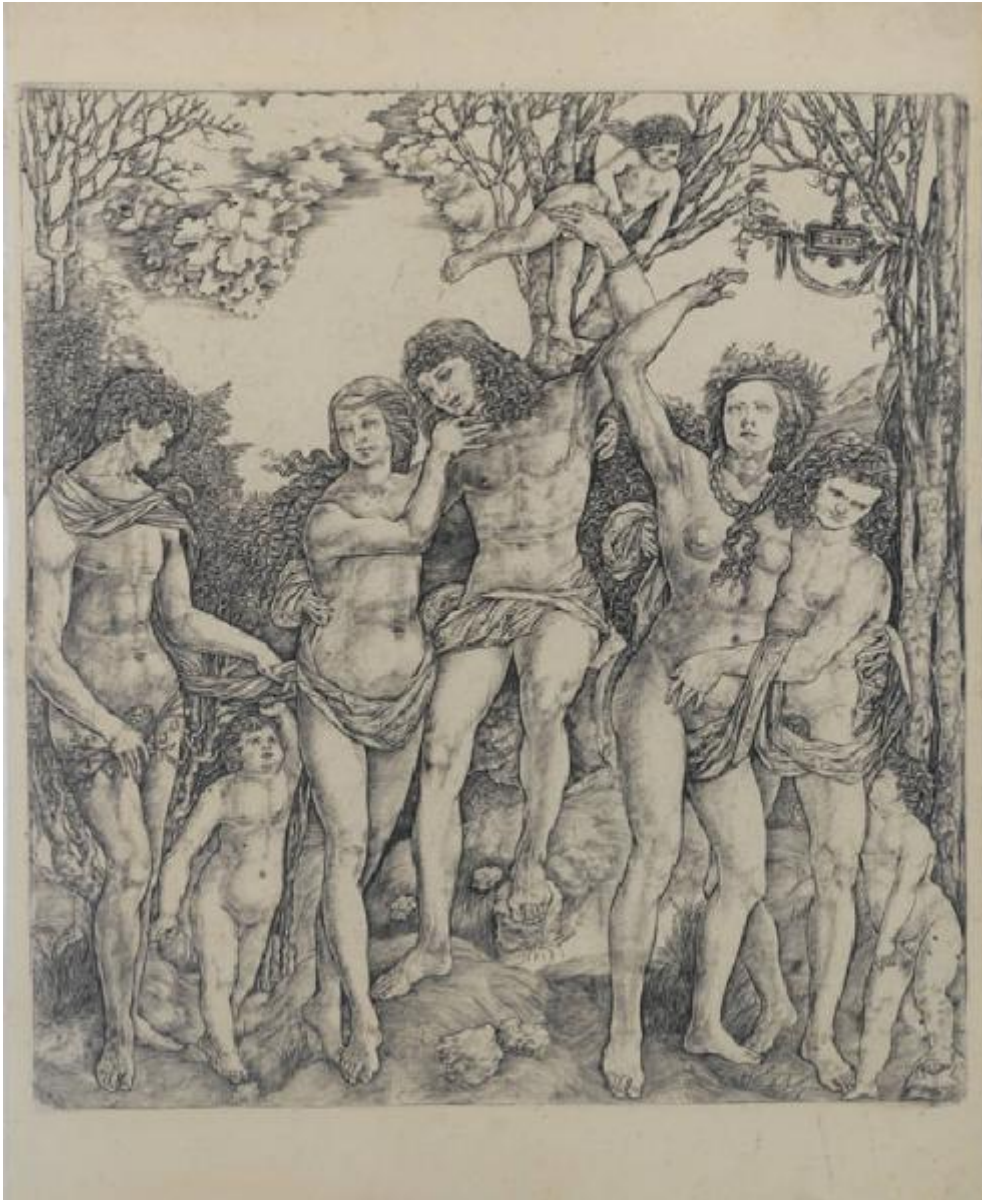


Uomo legato ad un albero da tre amorini - Allegoria dell'Amore (?)

Robetta Cristofano



Link risorsa: <https://www.lombardiabeniculturali.it/stampe/schede/H0080-02175/>

Scheda SIRBeC: <https://www.lombardiabeniculturali.it/stampe/schede-complete/H0080-02175/>

CODICI

Unità operativa: H0080

Numero scheda: 2175

Codice scheda: H0080-02175

Tipo scheda: S

Livello ricerca: P

CODICE UNIVOCO

Codice regione: 03

Numero catalogo generale: 01961213

Ente schedatore: R03/ Raccolta delle Stampe Achille Bertarelli

Ente competente: S27

OGGETTO

OGGETTO

Definizione: stampa

Disponibilità del bene: reale

SOGGETTO

Categoria generale: allegorie, simboli e concetti

Identificazione: Allegoria dell'Amore

Titolo: Uomo legato ad un albero da tre amorini - Allegoria dell'Amore (?)

LOCALIZZAZIONE GEOGRAFICO-AMMINISTRATIVA

INDICAZIONE DEL CONTENITORE FISICO

Codice del contenitore fisico: 19

Categoria del contenitore fisico: architettura

LOCALIZZAZIONE GEOGRAFICO-AMMINISTRATIVA ATTUALE

Stato: Italia

Regione: Lombardia

Provincia: MI

Nome provincia: Milano

Codice ISTAT comune: 015146

Comune: Milano

COLLOCAZIONE SPECIFICA

Tipologia: castello

Denominazione: Castello Sforzesco - complesso

Indirizzo: Piazza Castello

Denominazione struttura conservativa - livello 1: Civiche Raccolte Grafiche e Fotografiche del Castello Sforzesco

Denominazione struttura conservativa - livello 2: Raccolta delle Stampe Achille Bertarelli

Tipologia struttura conservativa: museo

ALTRE LOCALIZZAZIONI GEOGRAFICO-AMMINISTRATIVE

Tipo di localizzazione: luogo di provenienza/collocazione precedente

LOCALIZZAZIONE GEOGRAFICO-AMMINISTRATIVA

Stato: Italia

Provincia: MI

Comune: Milano

COLLOCAZIONE SPECIFICA

Denominazione struttura conservativa - livello 1: Collezione privata Riccardo Lampugnani

DATI PATRIMONIALI E COLLEZIONI

INVENTARIO

Data: 1998

Numero: MPP 502

CRONOLOGIA

CRONOLOGIA GENERICA

Secolo: sec. XVI

CRONOLOGIA SPECIFICA

Da: 1510

Validità: post

A: 1522

Validità: ante

Motivazione cronologia: analisi stilistica

RIFERIMENTO MATRICE

Luogo di conservazione matrice: London/ British Museum

DEFINIZIONE CULTURALE

AUTORE

Ruolo: incisore

Nome di persona o ente: Robetta Cristofano

Tipo intestazione: P

Dati anagrafici/Periodo di attività: 1462/ 1522 ca.

Codice scheda autore: H0080-00087

Motivazione dell'attribuzione: firma

TIRATURA

Cronologia: sec. XIX

STATO DELL' OPERA

Stato: stato unico (secondo Zucker)

DATI TECNICI

MATERIA E TECNICA

Materia: bulino

MISURE

Parte: impronta

Unità: mm

Altezza: 299

Larghezza: 275

MISURE FOGLIO

Unità: mm

Altezza: 396

Larghezza: 291

Indicazioni sul soggetto: Nudi maschili. Nudi femminili. Figure: amorini. Oggetti: teschio.

DATI ANALITICI

ISCRIZIONI [1 / 2]

Classe di appartenenza: indicazione di responsabilità

Posizione: su una tavoletta appesa a un ramo in alto a destra

Trascrizione: ROBETA

ISCRIZIONI [2 / 2]

Classe di appartenenza: documentaria

Tecnica di scrittura: a matita

Posizione: al verso in basso a sinistra

Trascrizione: MPP 502

STEMMI, EMBLEMI, MARCHI

Classe di appartenenza: timbro a inchiostro

Qualificazione: di collezione

Identificazione: Lampugnani Riccardo

Quantità: 1

Posizione: nell'angolo inferiore sinistro del foglio

Descrizione: iniziali LR su un libro chiuso

Notizie storico-critiche

Trattasi probabilmente di edizione curata da Giuseppe Vallardi, che nel XIX secolo era in possesso della matrice.

CONSERVAZIONE

STATO DI CONSERVAZIONE

Data: 22/02/2008

Stato di conservazione: discreto

Indicazioni specifiche: Carta imbrunita, specialmente ai bordi. Sporco.

CONDIZIONE GIURIDICA E VINCOLI

CONDIZIONE GIURIDICA

Indicazione generica: proprietà privata

FONTI E DOCUMENTI DI RIFERIMENTO

DOCUMENTAZIONE FOTOGRAFICA

Codice univoco della risorsa: SC_S_H0080-02175_IMG-0000064704

Genere: documentazione allegata

Tipo: Immagine digitale

Codice identificativo: MPP 502

Collocazione del file nell'archivio locale: mpp

Nome del file originale: MPP 502.jpg

BIBLIOGRAFIA [1 / 3]

Genere: bibliografia specifica

Autore: Bartsch A.

Titolo libro o rivista: Le peintre graveur

Luogo di edizione: Leipzig

Anno di edizione: 1854-1876

Codice scheda bibliografia: H0080-00002

V., pp., nn.: v. XIII p. 406 n. 25

BIBLIOGRAFIA [2 / 3]

Genere: bibliografia specifica

Autore: Zucker M.

Titolo libro o rivista: The Illustrated Bartsch. Early Italian Masters. Commentary

Luogo di edizione: New York

Anno di edizione: 1984

Codice scheda bibliografia: H0080-00042

V., pp., nn.: v. XXV p. 299 n. 25

BIBLIOGRAFIA [3 / 3]

Genere: bibliografia specifica

Autore: Zucker M.

Titolo libro o rivista: The Illustrated Bartsch. Early Italian Masters. Commentary

Luogo di edizione: New York

Anno di edizione: 1984

Codice scheda bibliografia: H0080-00042

V., pp., nn.: v. XXV p. 570 n. 43

COMPILAZIONE

COMPILAZIONE

Anno di redazione: 2008

Ente compilatore: Raccolta delle Stampe Achille Bertarelli

Nome: Alberti, Alessia

Funzionario responsabile: Mori, Giovanna