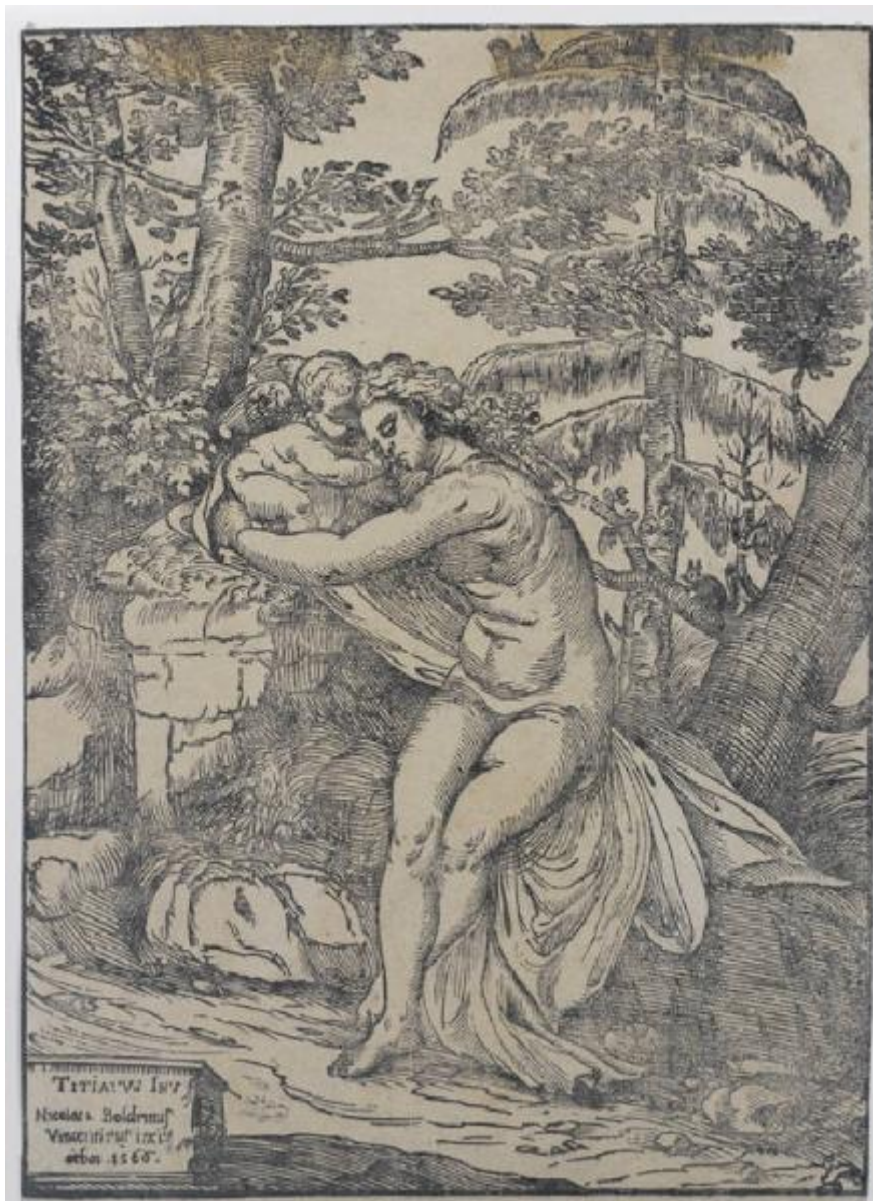


VENERE E CUPIDO

Boldrini Niccolò; Vecellio Tiziano



Link risorsa: <https://www.lombardiabeniculturali.it/stampe/schede/H0080-02179/>

Scheda SIRBeC: <https://www.lombardiabeniculturali.it/stampe/schede-complete/H0080-02179/>

CODICI

Unità operativa: H0080

Numero scheda: 2179

Codice scheda: H0080-02179

Tipo scheda: S

Livello ricerca: P

CODICE UNIVOCO

Codice regione: 03

Numero catalogo generale: 01961217

Ente schedatore: R03/ Raccolta delle Stampe Achille Bertarelli

Ente competente: S27

OGGETTO

OGGETTO

Definizione: stampa tagliata

Tipologia: stampa di riproduzione

Disponibilità del bene: reale

SOGGETTO

Categoria generale: mitologia

Identificazione: VENERE E CUPIDO

LOCALIZZAZIONE GEOGRAFICO-AMMINISTRATIVA

INDICAZIONE DEL CONTENITORE FISICO

Codice del contenitore fisico: 19

Categoria del contenitore fisico: architettura

LOCALIZZAZIONE GEOGRAFICO-AMMINISTRATIVA ATTUALE

Stato: Italia

Regione: Lombardia

Provincia: MI

Nome provincia: Milano

Codice ISTAT comune: 015146

Comune: Milano

COLLOCAZIONE SPECIFICA

Tipologia: castello

Denominazione: Castello Sforzesco - complesso

Indirizzo: Piazza Castello

Denominazione struttura conservativa - livello 1: Civiche Raccolte Grafiche e Fotografiche del Castello Sforzesco

Denominazione struttura conservativa - livello 2: Raccolta delle Stampe Achille Bertarelli

Tipologia struttura conservativa: museo

Altra denominazione [1 / 5]: Castello di Porta Giovia

Altra denominazione [2 / 5]: Castello di Porta Giovia

Altra denominazione [3 / 5]: Castello di Porta Giovia

Altra denominazione [4 / 5]: Castello di Porta Giovia

Altra denominazione [5 / 5]: Castello di Porta Giovia

ALTRE LOCALIZZAZIONI GEOGRAFICO-AMMINISTRATIVE

Tipo di localizzazione: luogo di provenienza/collocazione precedente

LOCALIZZAZIONE GEOGRAFICO-AMMINISTRATIVA

Provincia: MI

Comune: Milano

COLLOCAZIONE SPECIFICA

Denominazione struttura conservativa - livello 1: Collezione privata Lampugnani Riccardo

DATI PATRIMONIALI E COLLEZIONI

INVENTARIO

Numero: MPP 506

CRONOLOGIA

CRONOLOGIA GENERICA

Secolo: sec. XVI

CRONOLOGIA SPECIFICA

Da: 1566

Validità: post

A: 1566

Validità: ante

Motivazione cronologia: data

DEFINIZIONE CULTURALE

AUTORE [1 / 2]

Ruolo: incisore

Nome di persona o ente: Boldrini Niccolò

Tipo intestazione: P

Dati anagrafici/Periodo di attività: ante 1500/ post 1566

Codice scheda autore: H0080-02099

Motivazione dell'attribuzione: firma

AUTORE [2 / 2]

Ruolo: inventore

Nome di persona o ente: Vecellio Tiziano

Tipo intestazione: P

Dati anagrafici/Periodo di attività: 1488-1490/ 1576

Codice scheda autore: H0080-00154

Motivazione dell'attribuzione: iscrizione

DATI TECNICI

MATERIA E TECNICA

Materia: silografia

MISURE

Mancanza: MNR

MISURE FOGLIO

Unità: mm

Altezza: 318

Larghezza: 228

Indicazioni sul soggetto: Personaggi: Venere; Cupido. Animali: scoiattolo.

DATI ANALITICI

ISCRIZIONI [1 / 2]

Classe di appartenenza: indicazione di responsabilità

Posizione: entro riquadro in basso a sinistra

Trascrizione: TITIANVS INV/ Nicolas Boldrinus/ Vincentinus inci-/ debat 1566.

ISCRIZIONI [2 / 2]

Classe di appartenenza: documentaria

Tecnica di scrittura: a matita

Posizione: al verso in basso a sinistra

Trascrizione: MPP 506

CONSERVAZIONE

STATO DI CONSERVAZIONE

Data: 25/ 02/ 08

Stato di conservazione: discreto

Indicazioni specifiche: Carta ingiallita. Macchie: nella parte alta.

CONDIZIONE GIURIDICA E VINCOLI

CONDIZIONE GIURIDICA

Indicazione generica: proprietà privata

FONTI E DOCUMENTI DI RIFERIMENTO

DOCUMENTAZIONE FOTOGRAFICA

Codice univoco della risorsa: SC_S_H0080-02179_IMG-0000064724

Genere: documentazione allegata

Tipo: Immagine digitale

Codice identificativo: MPP 506

Collocazione del file nell'archivio locale: mpp

Nome del file originale: MPP 506.jpg

BIBLIOGRAFIA

Genere: bibliografia specifica

Autore: Muraro M./ Rosand D.

Titolo libro o rivista: Tiziano e la silografia veneziana del Cinquecento

Luogo di edizione: Vicenza

Anno di edizione: 1976

Codice scheda bibliografia: H0080-00301

V., pp., nn.: p. 137 n. 78A

V., tavv., figg.: fig. 120

COMPILAZIONE

COMPILAZIONE

Anno di redazione: 2008

Ente compilatore: Raccolta delle Stampe Achille Bertarelli

Nome: Alberti, Alessia

Funzionario responsabile: Mori, Giovanna