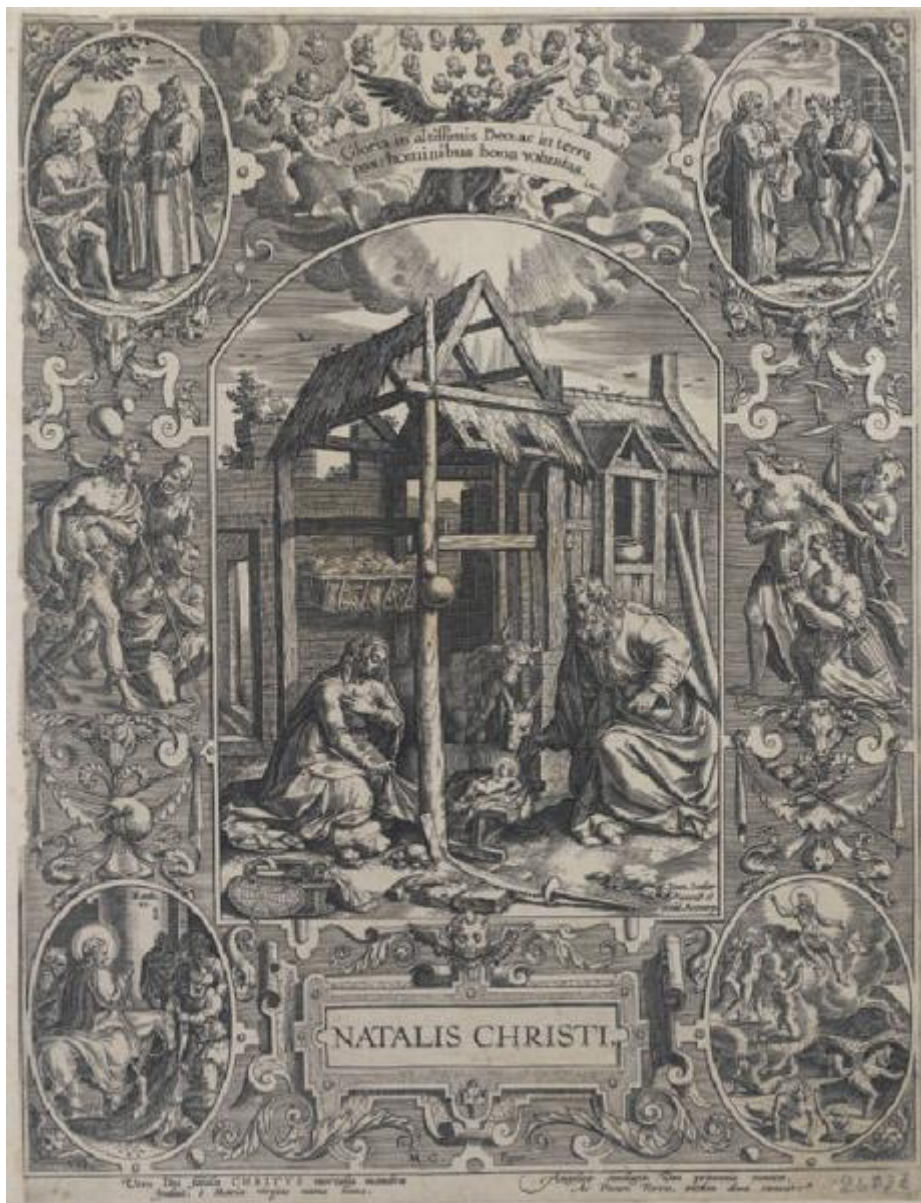


Le quattro feste cristiane

Sadeler Jan il Vecchio; Geeraerts Marcus il Vecchio



Link risorsa: <https://www.lombardiabenculturali.it/stampe/schede/H0080-02223/>

Scheda SIRBeC: <https://www.lombardiabenculturali.it/stampe/schede-complete/H0080-02223/>

CODICI

Unità operativa: H0080

Numero scheda: 2223

Codice scheda: H0080-02223

Tipo scheda: S

Livello ricerca: P

CODICE UNIVOCO

Codice regione: 03

Numero catalogo generale: 01961261

Ente schedatore: R03/ Raccolta delle Stampe Achille Bertarelli

Ente competente: S27

OGGETTO

OGGETTO

Definizione: stampa

QUANTITA'

Numero stampa/matrice composita o serie: 4

Completa/incompleta: incompleta

Numero d'ordine: 1

Disponibilità del bene: reale

SOGGETTO

Categoria generale: sacro

Identificazione: NATIVITA' DI GESU' E EPISODI DELLA VITA DI CRISTO

Titolo: Natività di Gesù

Titolo proprio: Natalis Christi

Titolo della serie di appartenenza: Le quattro feste cristiane

LOCALIZZAZIONE GEOGRAFICO-AMMINISTRATIVA

INDICAZIONE DEL CONTENITORE FISICO

Codice del contenitore fisico: 19

Categoria del contenitore fisico: architettura

LOCALIZZAZIONE GEOGRAFICO-AMMINISTRATIVA ATTUALE

Stato: Italia

Regione: Lombardia

Provincia: MI

Nome provincia: Milano

Codice ISTAT comune: 015146

Comune: Milano

COLLOCAZIONE SPECIFICA

Tipologia: castello

Denominazione: Castello Sforzesco - complesso

Indirizzo: Piazza Castello

Denominazione struttura conservativa - livello 1: Civiche Raccolte Grafiche e Fotografiche del Castello Sforzesco

Denominazione struttura conservativa - livello 2: Raccolta delle Stampe Achille Bertarelli

Tipologia struttura conservativa: museo

Altra denominazione [1 / 5]: Castello di Porta Giovia

Altra denominazione [2 / 5]: Castello di Porta Giovia

Altra denominazione [3 / 5]: Castello di Porta Giovia

Altra denominazione [4 / 5]: Castello di Porta Giovia

Altra denominazione [5 / 5]: Castello di Porta Giovia

ALTRE LOCALIZZAZIONI GEOGRAFICO-AMMINISTRATIVE

Tipo di localizzazione: luogo di provenienza/collocazione precedente

LOCALIZZAZIONE GEOGRAFICO-AMMINISTRATIVA

Provincia: MI

Comune: Milano

COLLOCAZIONE SPECIFICA

Denominazione struttura conservativa - livello 1: Collezione privata Riccardo Lampugnani

DATI PATRIMONIALI E COLLEZIONI

INVENTARIO

Numero: MPP 550

CRONOLOGIA

CRONOLOGIA GENERICA

Secolo: sec. XVI

CRONOLOGIA SPECIFICA

Da: 1570

Validità: post

A: 1600

Validità: ante

Motivazione cronologia: biografia incisore

DEFINIZIONE CULTURALE

AUTORE [1 / 3]

Ruolo: incisore

Nome di persona o ente: Sadeler Jan il Vecchio

Tipo intestazione: P

Dati anagrafici/Periodo di attività: 1550/ 1600

Codice scheda autore: H0080-01002

Motivazione dell'attribuzione: firma

AUTORE [2 / 3]

Ruolo: inventore

Nome di persona o ente: Geeraerts Marcus il Vecchio

Tipo intestazione: P

Dati anagrafici/Periodo di attività: 1516-1521/ ante 1591

Codice scheda autore: H0080-00799

Motivazione dell'attribuzione: iscrizione

AUTORE [3 / 3]

Ruolo: inventore

Nome di persona o ente: Sadeler Jan il Vecchio

Tipo intestazione: P

Dati anagrafici/Periodo di attività: 1550/ 1600

Codice scheda autore: H0080-01002

Motivazione dell'attribuzione: iscrizione

STATO DELL' OPERA

Stato: stato unico (secondo De Ramaix)

DATI TECNICI

MATERIA E TECNICA

Materia: bulino

MISURE

Parte: parte figurata

Unità: mm

Altezza: 284

Larghezza: 220

MISURE FOGLIO

Unità: mm

Altezza: 293

Larghezza: 223

Indicazioni sul soggetto

Personaggi: San Giuseppe; Madonna; Gesù Bambino; San Giovanni Battista. Figure: pastori. Animali: asino; bue.
Oggetti: cesta da cucito; sega.

DATI ANALITICI

ISCRIZIONI [1 / 7]

Classe di appartenenza: indicazione di responsabilità

Posizione: nella scena centrale in basso a destra

Trascrizione: Ioan. Sadler/ invenit et/ excud. Antuerp.

ISCRIZIONI [2 / 7]

Classe di appartenenza: indicazione di responsabilità

Posizione: nella cornice figurata in basso al centro

Trascrizione: MA. G. Figur:

ISCRIZIONI [3 / 7]

Classe di appartenenza: di titolazione

Posizione: entro riquadro in basso al centro

Trascrizione: NATALIS CHRISTI.

ISCRIZIONI [4 / 7]

Classe di appartenenza: didascalica

Posizione: nel margine inferiore su due colonne di due righe

Trascrizione

Vera Dei soboles CHRITVS [sic] mortalia membra/ Induit, è Maria Virgine natus homo./ Angelicae condigna Deo praeconia mentes,/ Ac Pacem Terris, enthea dona canunt.

ISCRIZIONI [5 / 7]

Classe di appartenenza: didascalica

Posizione: sopra la scena centrale

Trascrizione: Gloria in altissimis Deo; ac in terra/ pax: hominibus bona voluntas. Luca 2

ISCRIZIONI [6 / 7]

Classe di appartenenza: documentaria

Tecnica di scrittura: a matita

Posizione: sulla controfondatura in basso a destra

Trascrizione: 2607b

ISCRIZIONI [7 / 7]

Classe di appartenenza: documentaria

Tecnica di scrittura: a matita

Posizione: sulla controfondatura al verso in basso a sinistra

Trascrizione: MPP 550

Notizie storico-critiche

Altre scritte didascaliche sono presenti nei singoli ovali. Marcus Geeraerts è inventore della cornice figurata.

CONSERVAZIONE

STATO DI CONSERVAZIONE

Data: 31/ 03/ 08

Stato di conservazione: discreto

Indicazioni specifiche: Controfondata. Sporco. Lacune: piccole, in particolare lungo il bordo sinistro del foglio.

CONDIZIONE GIURIDICA E VINCOLI

CONDIZIONE GIURIDICA

Indicazione generica: proprietà privata

FONTI E DOCUMENTI DI RIFERIMENTO

DOCUMENTAZIONE FOTOGRAFICA

Codice univoco della risorsa: SC_S_H0080-02223_IMG-0000064982

Genere: documentazione allegata

Tipo: Immagine digitale

Codice identificativo: MPP 550

Collocazione del file nell'archivio locale: mpp

Nome del file originale: MPP 550.jpg

BIBLIOGRAFIA [1 / 2]

Genere: bibliografia specifica

Autore: Hollstein F. W. H.

Titolo libro o rivista: Dutch and Flemish Etchings, Engravings and Woodcuts ca. 1450-1700

Anno di edizione: 1949-

Codice scheda bibliografia: H0080-00030

V., pp., nn.: v. XXI n. 141

BIBLIOGRAFIA [2 / 2]

Genere: bibliografia specifica

Autore: De Ramaix I.

Titolo libro o rivista: The Illustrated Bartsch. Johan Sadeler I. Supplement. Part I

Luogo di edizione: New York

Anno di edizione: 1999

Codice scheda bibliografia: H0080-00333

V., pp., nn.: v. LXX p. 142 n. 126

COMPILAZIONE

COMPILAZIONE

Anno di redazione: 2008

Ente compilatore: Raccolta delle Stampe Achille Bertarelli

Nome: Alberti, Alessia

Funzionario responsabile: Mori, Giovanna