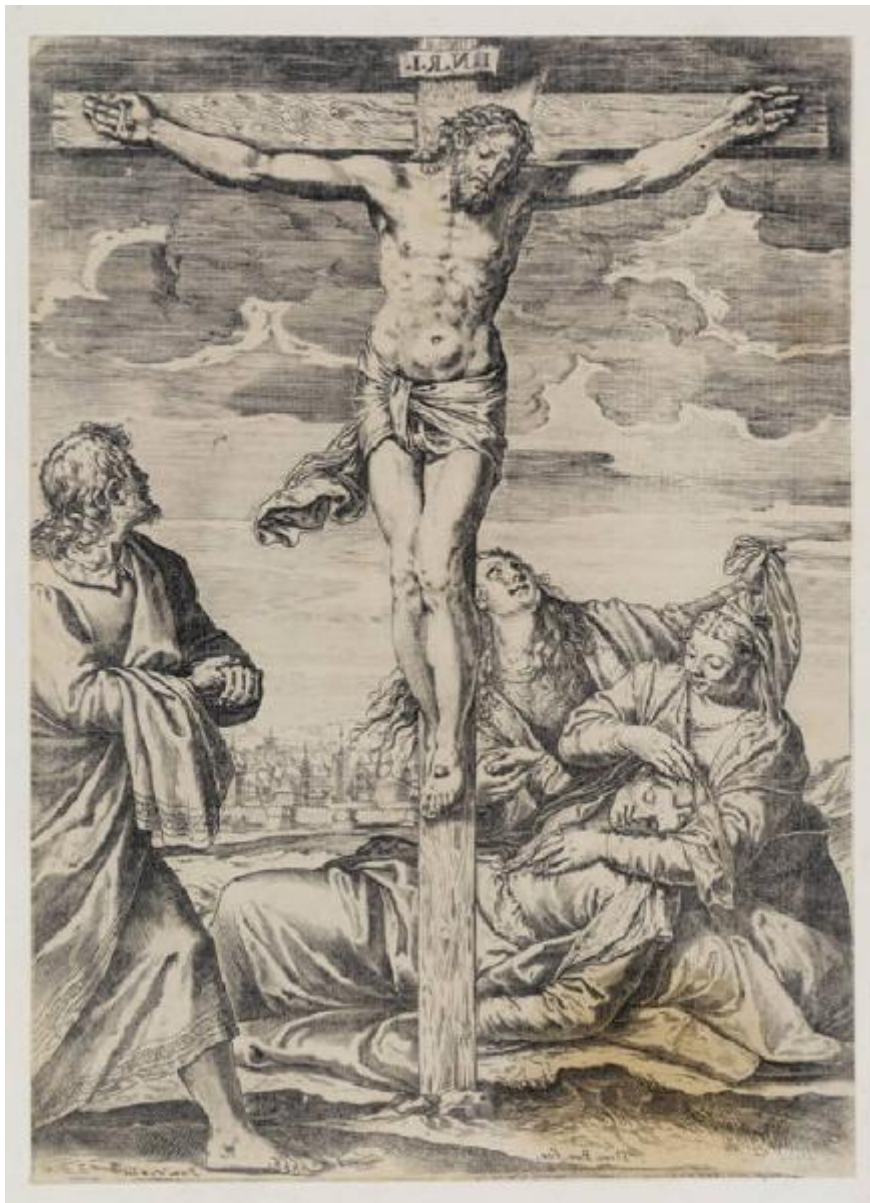


Crocifissione

Carracci Agostino; Veronese Paolo



Link risorsa: <https://www.lombardiabeniculturali.it/stampe/schede/H0080-02277/>

Scheda SIRBeC: <https://www.lombardiabeniculturali.it/stampe/schede-complete/H0080-02277/>

CODICI

Unità operativa: H0080

Numero scheda: 2277

Codice scheda: H0080-02277

Tipo scheda: S

Livello ricerca: P

CODICE UNIVOCO

Codice regione: 03

Numero catalogo generale: 01961315

Ente schedatore: R03/ Raccolta delle Stampe Achille Bertarelli

Ente competente: S27

OGGETTO

OGGETTO

Definizione: stampa tagliata

Tipologia: stampa di traduzione

Disponibilità del bene: reale

SOGGETTO

Categoria generale: sacro

Identificazione: CROCIFISSIONE DI CRISTO

Titolo: Crocifissione

LOCALIZZAZIONE GEOGRAFICO-AMMINISTRATIVA

INDICAZIONE DEL CONTENITORE FISICO

Codice del contenitore fisico: 19

Categoria del contenitore fisico: architettura

LOCALIZZAZIONE GEOGRAFICO-AMMINISTRATIVA ATTUALE

Stato: Italia

Regione: Lombardia

Provincia: MI

Nome provincia: Milano

Codice ISTAT comune: 015146

Comune: Milano

COLLOCAZIONE SPECIFICA

Tipologia: castello

Denominazione: Castello Sforzesco - complesso

Indirizzo: Piazza Castello

Denominazione struttura conservativa - livello 1: Civiche Raccolte Grafiche e Fotografiche del Castello Sforzesco

Denominazione struttura conservativa - livello 2: Raccolta delle Stampe Achille Bertarelli

Tipologia struttura conservativa: museo

ALTRE LOCALIZZAZIONI GEOGRAFICO-AMMINISTRATIVE

Tipo di localizzazione: luogo di provenienza/collocazione precedente

LOCALIZZAZIONE GEOGRAFICO-AMMINISTRATIVA

Provincia: MI

Comune: Milano

COLLOCAZIONE SPECIFICA

Denominazione struttura conservativa - livello 1: Collezione privata Lampugnani Riccardo

DATI PATRIMONIALI E COLLEZIONI

INVENTARIO

Numero: MPP 609

RAPPORTO

RAPPORTO BENE FINALE/ORIGINALE

Stadio bene in esame: derivazione

Bene finale/originale: dipinto

Soggetto bene finale/originale: Crocifissione

Autore bene finale/originale: Veronese Paolo

Datazione bene finale/originale: 1565/ 1575

Collocazione bene finale/originale: VE/ Venezia/ Chiesa di S. Sebastiano

CRONOLOGIA

CRONOLOGIA GENERICA

Secolo: sec. XVI

CRONOLOGIA SPECIFICA

Da: 1582

Validità: ca.

A: 1582

Validità: ca.

Motivazione cronologia: bibliografia

DEFINIZIONE CULTURALE

AUTORE [1 / 2]

Ruolo: incisore

Nome di persona o ente: Carracci Agostino

Tipo intestazione: P

Dati anagrafici/Periodo di attività: 1557/ 1602

Codice scheda autore: H0080-00301

AUTORE [2 / 2]

Ruolo: inventore

Nome di persona o ente: Veronese Paolo

Tipo intestazione: P

Dati anagrafici/Periodo di attività: 1528/ 1588

Codice scheda autore: H0080-00459

Motivazione dell'attribuzione: iscrizione

TIRATURA

Numerazione: controprova

STATO DELL' OPERA

Stato: stato unico (secondo Bohn)

DATI TECNICI

MATERIA E TECNICA

Materia: bulino

MISURE

Mancanza: MNR

MISURE FOGLIO

Unità: mm

Altezza: 305

Larghezza: 220

Indicazioni sul soggetto

Personaggi: Gesù Cristo; Santa Maria Maddalena; Madonna; San Giovanni Evangelista. Vedute: Gerusalemme.

DATI ANALITICI

ISCRIZIONI [1 / 4]

Classe di appartenenza: indicazione di responsabilità

Posizione: in basso a sinistra (a rovescio)

Trascrizione: Pau. Ver. in.

ISCRIZIONI [2 / 4]

Classe di appartenenza: indicazione di responsabilità

Posizione: in basso a destra (a rovescio)

Trascrizione: Hora. Ber. for.

ISCRIZIONI [3 / 4]

Classe di appartenenza: documentaria

Tecnica di scrittura: a matita

Posizione: sulla controfondatura in basso a destra

Trascrizione: (6011

ISCRIZIONI [4 / 4]

Classe di appartenenza: documentaria

Tecnica di scrittura: a matita

Posizione: sulla controfondatura al verso in basso a sinistra

Trascrizione: M.PP. 609

CONSERVAZIONE

STATO DI CONSERVAZIONE

Data: 08/ 04/ 08

Stato di conservazione: discreto

Indicazioni specifiche: Controfondata. Carta ingiallita.

CONDIZIONE GIURIDICA E VINCOLI

CONDIZIONE GIURIDICA

Indicazione generica: proprietà privata

FONTI E DOCUMENTI DI RIFERIMENTO

DOCUMENTAZIONE FOTOGRAFICA

Codice univoco della risorsa: SC_S_H0080-02277_IMG-0000065263

Genere: documentazione allegata

Tipo: Immagine digitale

Codice identificativo: MPP 609

Collocazione del file nell'archivio locale: mpp

Nome del file originale: MPP 609.jpg

BIBLIOGRAFIA [1 / 4]

Genere: bibliografia specifica

Autore: Bartsch A.

Titolo libro o rivista: Le peintre graveur

Luogo di edizione: Leipzig

Anno di edizione: 1854-1876

Codice scheda bibliografia: H0080-00002

V., pp., nn.: v. XVIII p. 50 n. 21

BIBLIOGRAFIA [2 / 4]

Genere: bibliografia specifica

Autore: De Grazia Bohlin D.

Titolo libro o rivista: The Illustrated Bartsch. Italian Masters of the Sixteenth Century

Luogo di edizione: New York

Anno di edizione: 1980

Codice scheda bibliografia: H0080-00146

V., pp., nn.: v. XXXIX p. 70 n. 21

BIBLIOGRAFIA [3 / 4]

Genere: bibliografia specifica

Autore: De Grazia D.

Titolo libro o rivista: Le stampe dei Carracci con i disegni, le incisioni, le copie e i dipinti connessi

Luogo di edizione: Bologna

Anno di edizione: 1984

Codice scheda bibliografia: H0080-00192

V., pp., nn.: p. 129 n. 107

BIBLIOGRAFIA [4 / 4]

Genere: bibliografia specifica

Autore: Bohn B.

Titolo libro o rivista: The Illustrated Bartsch. Italian Masters of the Sixteenth Century. Commentary. Part 1

Luogo di edizione: New York

Anno di edizione: 1995

Codice scheda bibliografia: H0080-00255

V., pp., nn.: v. XXXIX p. 121 n. 97

COMPILAZIONE

COMPILAZIONE

Anno di redazione: 2008

Ente compilatore: Raccolta delle Stampe Achille Bertarelli

Nome: Alberti, Alessia

Funzionario responsabile: Mori, Giovanna