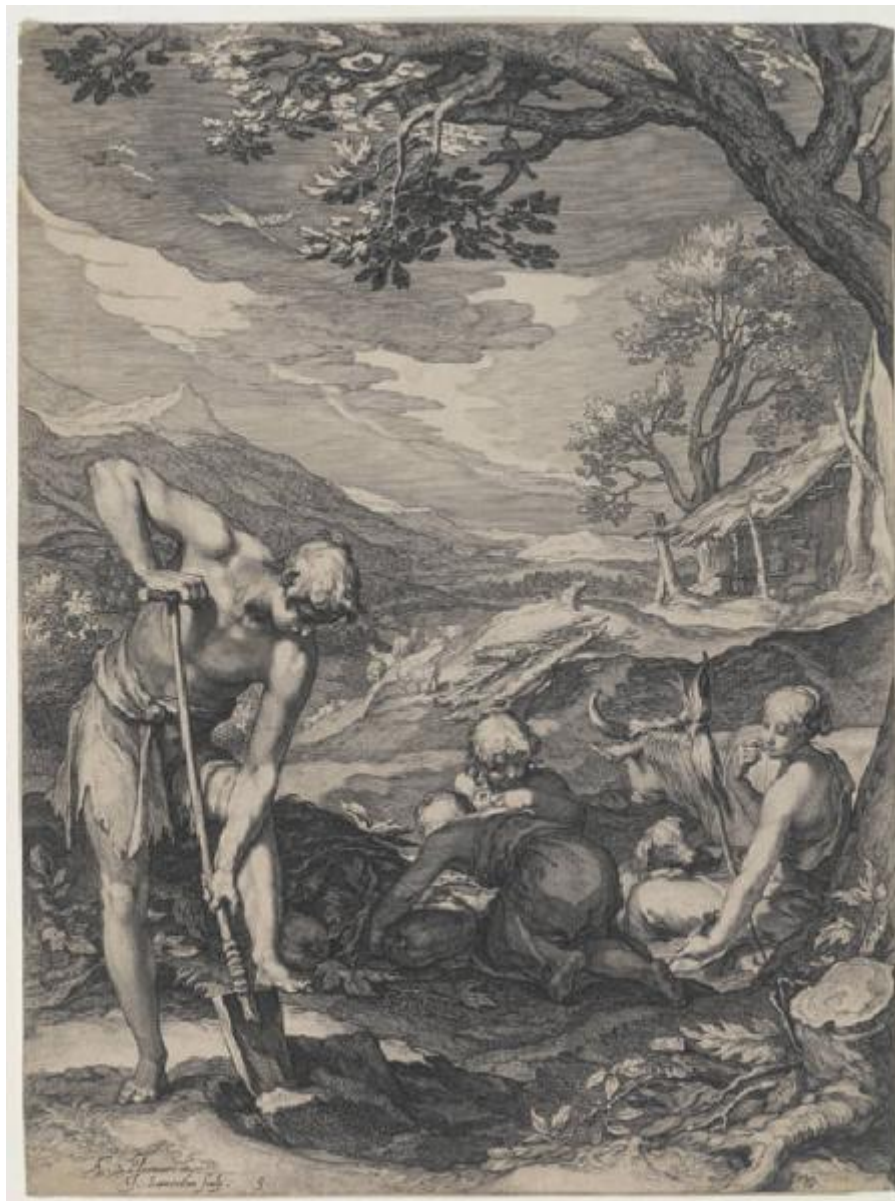


Storie dei progenitori

Saenredam Jan; Bloemaert Abraham



Link risorsa: <https://www.lombardiabeniculturali.it/stampe/schede/H0080-02301/>

Scheda SIRBeC: <https://www.lombardiabeniculturali.it/stampe/schede-complete/H0080-02301/>

CODICI

Unità operativa: H0080

Numero scheda: 2301

Codice scheda: H0080-02301

Tipo scheda: S

Livello ricerca: P

CODICE UNIVOCO

Codice regione: 03

Numero catalogo generale: 01961338

Ente schedatore: R03/ Raccolta delle Stampe Achille Bertarelli

Ente competente: S27

OGGETTO

OGGETTO

Definizione: stampa tagliata

Tipologia: stampa di riproduzione

QUANTITA'

Numero stampa/matrice composita o serie: 6

Disponibilità del bene: reale

SOGGETTO

Categoria generale: sacro

Identificazione: Lavoro di Adamo ed Eva

Titolo: Il lavoro dei progenitori

Titolo della serie di appartenenza: Storie dei progenitori

LOCALIZZAZIONE GEOGRAFICO-AMMINISTRATIVA

INDICAZIONE DEL CONTENITORE FISICO

Codice del contenitore fisico: 19

Categoria del contenitore fisico: architettura

LOCALIZZAZIONE GEOGRAFICO-AMMINISTRATIVA ATTUALE

Stato: Italia

Regione: Lombardia

Provincia: MI

Nome provincia: Milano

Codice ISTAT comune: 015146

Comune: Milano

COLLOCAZIONE SPECIFICA

Tipologia: castello

Denominazione: Castello Sforzesco - complesso

Indirizzo: Piazza Castello

Denominazione struttura conservativa - livello 1: Civiche Raccolte Grafiche e Fotografiche del Castello Sforzesco

Denominazione struttura conservativa - livello 2: Raccolta delle Stampe Achille Bertarelli

Tipologia struttura conservativa: museo

ALTRE LOCALIZZAZIONI GEOGRAFICO-AMMINISTRATIVE

Tipo di localizzazione: luogo di provenienza/collocazione precedente

LOCALIZZAZIONE GEOGRAFICO-AMMINISTRATIVA

Stato: Italia

Provincia: MI

Comune: Milano

COLLOCAZIONE SPECIFICA

Denominazione struttura conservativa - livello 1: Collezione privata Riccardo Lampugnani

DATI PATRIMONIALI E COLLEZIONI

INVENTARIO

Data: 1998

Numero: MPP 646

CRONOLOGIA

CRONOLOGIA GENERICA

Secolo: sec. XVII

CRONOLOGIA SPECIFICA

Da: 1604

Validità: post

A: 1604

Validità: ante

Motivazione cronologia: bibliografia

DEFINIZIONE CULTURALE

AUTORE [1 / 2]

Ruolo: incisore

Nome di persona o ente: Saenredam Jan

Tipo intestazione: P

Dati anagrafici/Periodo di attività: 1565 ca./ 1607

Codice scheda autore: H0080-02155

Motivazione dell'attribuzione: firma

AUTORE [2 / 2]

Ruolo: inventore

Nome di persona o ente: Bloemaert Abraham

Tipo intestazione: P

Dati anagrafici/Periodo di attività: 1564/ 1651

Codice scheda autore: H0080-02156

Motivazione dell'attribuzione: iscrizione

DATI TECNICI

MATERIA E TECNICA

Materia: bulino

MISURE

Mancanza: MNR

MISURE FOGLIO

Unità: mm

Altezza: 261

Larghezza: 194

Indicazioni sul soggetto: Personaggi: Adamo; Eva; Caino; Abele. Animali: cane. Attività umane: filatura; lavoro della terra.

DATI ANALITICI

ISCRIZIONI

Classe di appartenenza: indicazione di responsabilità

Posizione: in basso a sinistra

Trascrizione: A. Bloemaert in./ J. Saenredam Sculp. 5

Notizie storico-critiche

Probabile I stato su due (secondo Hollstein): non è infatti chiaro se l'indirizzo che compare nel II stato si legge nell'inciso oppure nel margine inferiore, di cui l'esemplare in esame è privo.

CONSERVAZIONE

STATO DI CONSERVAZIONE

Data: 09/04/2008

Stato di conservazione: discreto

Indicazioni specifiche: Carta imbrunita. Piccole lacune.

CONDIZIONE GIURIDICA E VINCOLI

CONDIZIONE GIURIDICA

Indicazione generica: proprietà privata

FONTI E DOCUMENTI DI RIFERIMENTO

DOCUMENTAZIONE FOTOGRAFICA

Codice univoco della risorsa: SC_S_H0080-02301_IMG-0000065371

Genere: documentazione allegata

Tipo: Immagine digitale

Codice identificativo: MPP 646

Collocazione del file nell'archivio locale: mpp

Nome del file originale: MPP 646.jpg

BIBLIOGRAFIA [1 / 3]

Genere: bibliografia specifica

Autore: Hollstein F. W. H.

Titolo libro o rivista: Dutch and Flemish Etchings, Engravings and Woodcuts ca. 1450-1700

Anno di edizione: 1949-

Codice scheda bibliografia: H0080-00030

V., pp., nn.: v. XXIII p. 8 n. 5

BIBLIOGRAFIA [2 / 3]

Genere: bibliografia specifica

Autore: Strauss W. L.

Titolo libro o rivista: The Illustrated Bartsch. Netherlandish Artists

Luogo di edizione: New York

Anno di edizione: 1980

Codice scheda bibliografia: H0080-00258

V., pp., nn.: v. IV p. 326 n. 17

BIBLIOGRAFIA [3 / 3]

Genere: bibliografia specifica

Autore: Bartsch A.

Titolo libro o rivista: Le peintre graveur

Luogo di edizione: Leipzig

Anno di edizione: 1854-1876

Codice scheda bibliografia: H0080-00002

V., pp., nn.: v. III p. 226 n. 17

MOSTRE

Titolo: Riccardo Lampugnani: una collezione milanese donata al Museo Poldi Pezzoli

Numero opera nel catalogo: n. 13

Luogo, sede espositiva, data: Milano , 1997

COMPILAZIONE

COMPILAZIONE

Anno di redazione: 2008

Ente compilatore: Raccolta delle Stampe Achille Bertarelli

Nome: Alberti, Alessia

Funzionario responsabile: Mori, Giovanna