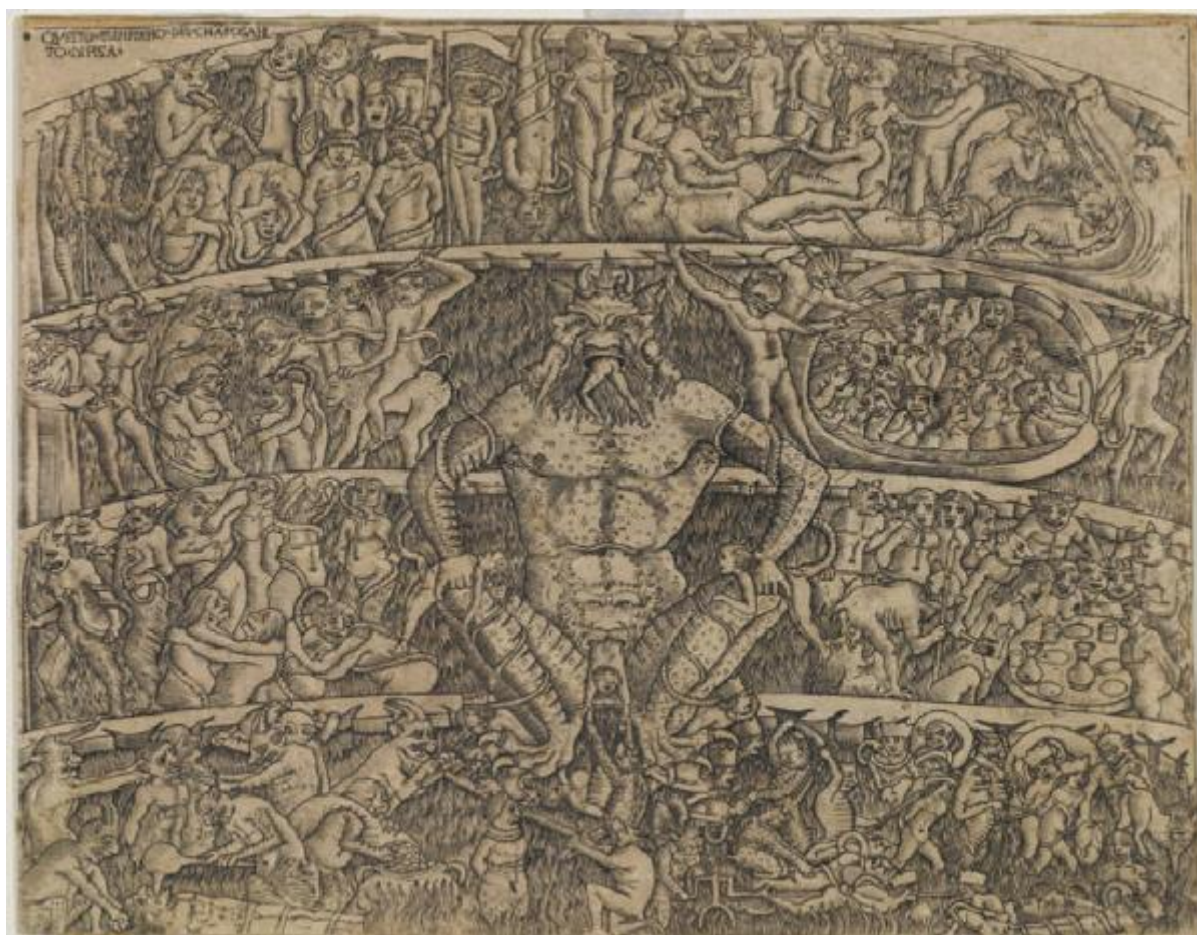


Inferno

Scuola fiorentina



Link risorsa: <https://www.lombardiabeniculturali.it/stampe/schede/H0080-02302/>

Scheda SIRBeC: <https://www.lombardiabeniculturali.it/stampe/schede-complete/H0080-02302/>

CODICI

Unità operativa: H0080

Numero scheda: 2302

Codice scheda: H0080-02302

Tipo scheda: S

Livello ricerca: P

CODICE UNIVOCO

Codice regione: 03

Numero catalogo generale: 01961339

Ente schedatore: R03/ Raccolta delle Stampe Achille Bertarelli

Ente competente: S27

OGGETTO

OGGETTO

Definizione: stampa tagliata

Tipologia: stampa di traduzione

Disponibilità del bene: reale

SOGGETTO

Categoria generale: sacro

Identificazione: Inferno

Titolo: Inferno

LOCALIZZAZIONE GEOGRAFICO-AMMINISTRATIVA

INDICAZIONE DEL CONTENITORE FISICO

Codice del contenitore fisico: 19

Categoria del contenitore fisico: architettura

LOCALIZZAZIONE GEOGRAFICO-AMMINISTRATIVA ATTUALE

Stato: Italia

Regione: Lombardia

Provincia: MI

Nome provincia: Milano

Codice ISTAT comune: 015146

Comune: Milano

COLLOCAZIONE SPECIFICA

Tipologia: castello

Denominazione: Castello Sforzesco - complesso

Indirizzo: Piazza Castello

Denominazione struttura conservativa - livello 1: Civiche Raccolte Grafiche e Fotografiche del Castello Sforzesco

Denominazione struttura conservativa - livello 2: Raccolta delle Stampe Achille Bertarelli

Tipologia struttura conservativa: museo

Altra denominazione [1 / 5]: Castello di Porta Giovia

Altra denominazione [2 / 5]: Castello di Porta Giovia

Altra denominazione [3 / 5]: Castello di Porta Giovia

Altra denominazione [4 / 5]: Castello di Porta Giovia

Altra denominazione [5 / 5]: Castello di Porta Giovia

ALTRE LOCALIZZAZIONI GEOGRAFICO-AMMINISTRATIVE

Tipo di localizzazione: luogo di provenienza/collocazione precedente

LOCALIZZAZIONE GEOGRAFICO-AMMINISTRATIVA

Stato: Italia

Provincia: MI

Comune: Milano

COLLOCAZIONE SPECIFICA

Denominazione struttura conservativa - livello 1: Collezione privata Riccardo Lampugnani

DATI PATRIMONIALI E COLLEZIONI

INVENTARIO

Data: 1998

Numero: MPP 647

RAPPORTO

RAPPORTO BENE FINALE/ORIGINALE

Stadio bene in esame: derivazione

Bene finale/originale: affresco

Soggetto bene finale/originale: Inferno

Datazione bene finale/originale: sec. XIV/ metà

Collocazione bene finale/originale: PI/ Pisa/ Camposanto

CRONOLOGIA

CRONOLOGIA GENERICA

Secolo: sec. XV

CRONOLOGIA SPECIFICA

Da: 1470

Validità: ca.

A: 1479

Validità: ca.

Motivazione cronologia: bibliografia

DEFINIZIONE CULTURALE

AMBITO CULTURALE

Denominazione: Scuola fiorentina

Riferimento all'intervento: incisore

Motivazione dell'attribuzione: bibliografia

STATO DELL' OPERA

Stato: stato unico (secondo Zucker)

DATI TECNICI

MATERIA E TECNICA

Materia: bulino

MISURE

Mancanza: MNR

MISURE FOGLIO

Unità: mm

Altezza: 220

Larghezza: 277

Indicazioni sul soggetto: Figure: diavoli. Personaggi: Lucifero; Simon Mago; Nabucodonosor; Giuliano l'Apostata; Attila.

DATI ANALITICI

ISCRIZIONI

Classe di appartenenza: indicazione di responsabilità

Posizione: in alto a sinistra

Trascrizione: QVESTO. ELINFERNO. DEL. CHAPOSAN/ TO. DI PISA.

STEMMI, EMBLEMI, MARCHI

Classe di appartenenza: timbro a inchiostro

Qualificazione: di collezione

Identificazione: Lampugnani Riccardo

Quantità: 2

Posizione: sulla controfondatura al verso

Descrizione: iniziali LR su un libro chiuso

CONSERVAZIONE

STATO DI CONSERVAZIONE

Data: 09/04/2008

Stato di conservazione: discreto

Indicazioni specifiche: Controfondata. Carta ingiallita.

CONDIZIONE GIURIDICA E VINCOLI

CONDIZIONE GIURIDICA

Indicazione generica: proprietà privata

FONTI E DOCUMENTI DI RIFERIMENTO

DOCUMENTAZIONE FOTOGRAFICA

Codice univoco della risorsa: SC_S_H0080-02302_IMG-0000065375

Genere: documentazione allegata

Tipo: Immagine digitale

Codice identificativo: MPP 647

Collocazione del file nell'archivio locale: mpp

Nome del file originale: MPP 647.jpg

BIBLIOGRAFIA [1 / 2]

Genere: bibliografia specifica

Autore: Zucker M.

Titolo libro o rivista: The Illustrated Bartsch. Early Italian Masters. Commentary

Luogo di edizione: New York

Anno di edizione: 1994

Codice scheda bibliografia: H0080-00344

V., pp., nn.: v. XXIV pp. 165-167 n. 28

BIBLIOGRAFIA [2 / 2]

Genere: bibliografia specifica

Autore: Hind A.M.

Titolo libro o rivista: Early Italian Engravings

Luogo di edizione: Londra

Anno di edizione: 1938-1948

Codice scheda bibliografia: H0080-00029

V., pp., nn.: v. I p. 49 n. A.I.59

MOSTRE

Titolo: Riccardo Lampugnani: una collezione milanese donata al Museo Poldi Pezzoli

Numero opera nel catalogo: n. 1

Luogo, sede espositiva, data: Milano, , 1997

COMPILAZIONE

COMPILAZIONE

Anno di redazione: 2008

Ente compilatore: Raccolta delle Stampe Achille Bertarelli

Nome: Alberti, Alessia

Funzionario responsabile: Mori, Giovanna