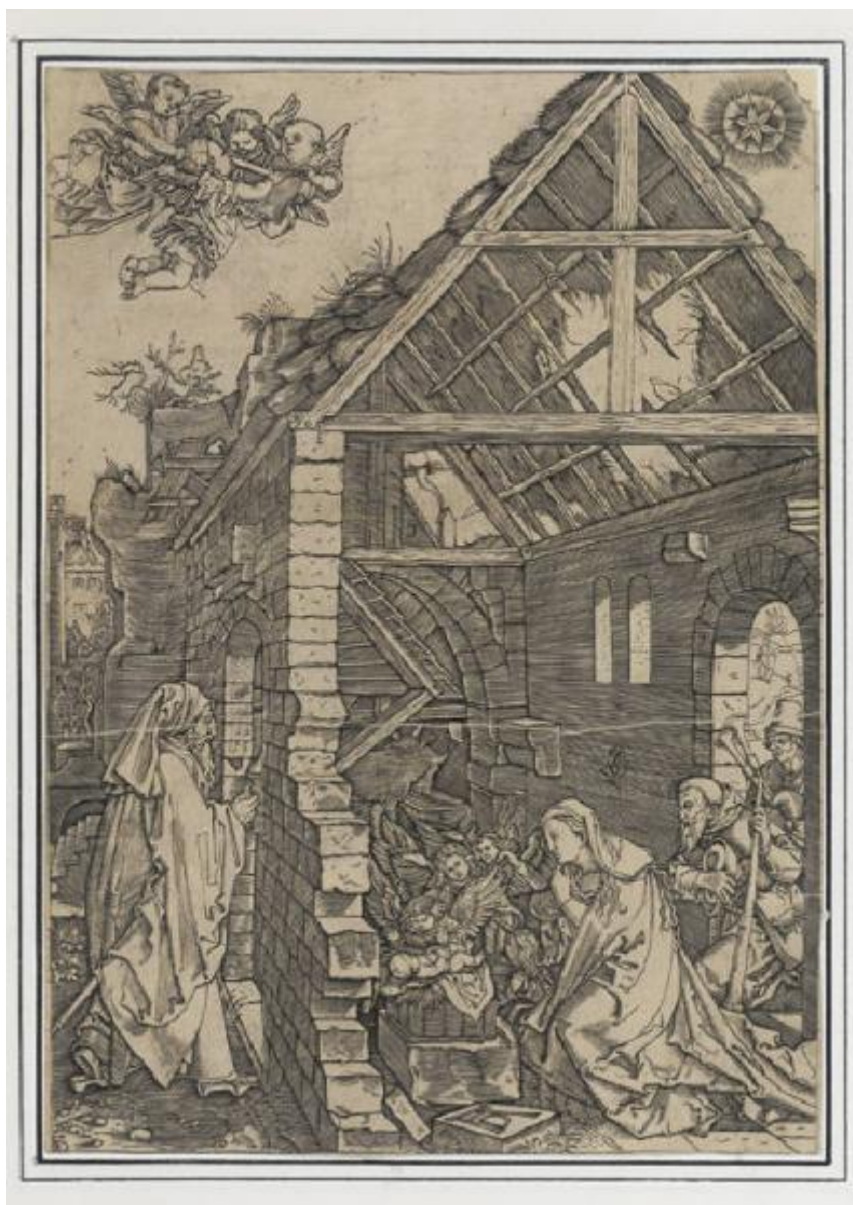


## Vita della Vergine

Raimondi Marcantonio; Dürer Albrecht



Link risorsa: <https://www.lombardiabeniculturali.it/stampe/schede/H0080-02347/>

Scheda SIRBeC: <https://www.lombardiabeniculturali.it/stampe/schede-complete/H0080-02347/>

## CODICI

Unità operativa: H0080

Numero scheda: 2347

Codice scheda: H0080-02347

Tipo scheda: S

Livello ricerca: P

### CODICE UNIVOCO

Codice regione: 03

Numero catalogo generale: 01961384

Ente schedatore: R03/ Raccolta delle Stampe Achille Bertarelli

Ente competente: S27

## RELAZIONI

### RELAZIONI CON ALTRI BENI

Tipo relazione: correlazione

Tipo scheda: S

Codice IDK della scheda correlata: H0080-02339

## OGGETTO

### OGGETTO

Definizione: stampa tagliata

### QUANTITA'

Numero stampa/matrice composita o serie: 17

Completa/incompleta: completa

Numero d'ordine: 9

Disponibilità del bene: reale

### SOGGETTO

Categoria generale: sacro

Identificazione: Nativita' di Gesu'

Titolo: Natività

Titolo della serie di appartenenza: Vita della Vergine

## **LOCALIZZAZIONE GEOGRAFICO-AMMINISTRATIVA**

### **INDICAZIONE DEL CONTENITORE FISICO**

Codice del contenitore fisico: 19

Categoria del contenitore fisico: architettura

### **LOCALIZZAZIONE GEOGRAFICO-AMMINISTRATIVA ATTUALE**

Stato: Italia

Regione: Lombardia

Provincia: MI

Nome provincia: Milano

Codice ISTAT comune: 015146

Comune: Milano

### **COLLOCAZIONE SPECIFICA**

Tipologia: castello

Denominazione: Castello Sforzesco - complesso

Indirizzo: Piazza Castello

Denominazione struttura conservativa - livello 1: Civiche Raccolte Grafiche e Fotografiche del Castello Sforzesco

Denominazione struttura conservativa - livello 2: Raccolta delle Stampe Achille Bertarelli

Tipologia struttura conservativa: museo

Altra denominazione [1 / 5]: Castello di Porta Giovia

Altra denominazione [2 / 5]: Castello di Porta Giovia

Altra denominazione [3 / 5]: Castello di Porta Giovia

Altra denominazione [4 / 5]: Castello di Porta Giovia

Altra denominazione [5 / 5]: Castello di Porta Giovia

## **ALTRE LOCALIZZAZIONI GEOGRAFICO-AMMINISTRATIVE**

Tipo di localizzazione: luogo di provenienza/collocazione precedente

### **LOCALIZZAZIONE GEOGRAFICO-AMMINISTRATIVA**

Stato: Italia

Provincia: MI

Comune: Milano

### **COLLOCAZIONE SPECIFICA**

Denominazione struttura conservativa - livello 1: Collezione privata Riccardo Lampugnani

## **DATI PATRIMONIALI E COLLEZIONI**

### **INVENTARIO**

Data: 1998

Numero: Vol. MPP 3, tav. 9

## **RAPPORTO**

### **RAPPORTO BENE FINALE/ORIGINALE**

Stadio bene in esame: copia

Bene finale/originale: stampa

Autore bene finale/originale: Dürer Albrecht

Datazione bene finale/originale: 1502/ 1510

## **CRONOLOGIA**

### **CRONOLOGIA GENERICA**

Secolo: sec. XVI

### **CRONOLOGIA SPECIFICA**

Da: 1504

Validità: post

A: 1508

Validità: ante

Motivazione cronologia: bibliografia

## **DEFINIZIONE CULTURALE**

### **AUTORE [1 / 2]**

Ruolo: incisore

Nome di persona o ente: Raimondi Marcantonio

Tipo intestazione: P

Dati anagrafici/Periodo di attività: 1482 ca./ 1534 ca.

Codice scheda autore: H0080-00421

Motivazione dell'attribuzione: bibliografia

#### **AUTORE [2 / 2]**

Ruolo: inventore

Nome di persona o ente: Dürer Albrecht

Tipo intestazione: P

Dati anagrafici/Periodo di attività: 1471/ 1528

Codice scheda autore: H0080-00731

Motivazione dell'attribuzione: monogramma

#### **STATO DELL' OPERA**

Stato: secondo stato su due (secondo Strauss)

Specifiche: con l'aggiunta del numero di tavola

### **DATI TECNICI**

#### **MATERIA E TECNICA**

Materia: bulino

#### **MISURE**

Parte: parte incisa

Unità: mm

Altezza: 292

Larghezza: 206

#### **MISURE FOGLIO**

Unità: mm

Altezza: 294

Larghezza: 209

Indicazioni sul soggetto

Personaggi: Madonna; Gesù Bambino; San Giuseppe. Figure: angeli; pastori. Strumenti musicali: zampogna. Animali: bue.

### **DATI ANALITICI**

#### **ISCRIZIONI [1 / 2]**

Classe di appartenenza: indicazione di responsabilità

Posizione: su una pietra in basso verso destra

Trascrizione: AD

### **ISCRIZIONI [2 / 2]**

Classe di appartenenza: didascalica

Posizione: in basso al centro

Trascrizione: 9

Notizie storico-critiche

Il volume nel quale è contenuta la stampa riunisce l'intera serie incisa da M. Raimondi, ritagliata e incollata sulle pagine. Ogni immagine è contornata da una cornice nera tracciata a penna.

## **CONSERVAZIONE**

### **STATO DI CONSERVAZIONE**

Data: 13/04/2008

Stato di conservazione: discreto

Indicazioni specifiche: Carta ingiallita. Parzialmente incollata su pagina di volume.

## **CONDIZIONE GIURIDICA E VINCOLI**

### **CONDIZIONE GIURIDICA**

Indicazione generica: proprietà privata

## **FONTI E DOCUMENTI DI RIFERIMENTO**

### **DOCUMENTAZIONE FOTOGRAFICA**

Codice univoco della risorsa: SC\_S\_H0080-02347\_IMG-0000065560

Genere: documentazione allegata

Tipo: Immagine digitale

Codice identificativo: Vol. MPP 3, tav. 9

Collocazione del file nell'archivio locale: mpp

Nome del file originale: Vol. MPP 3, tav. 9.jpg

### **BIBLIOGRAFIA [1 / 3]**

Genere: bibliografia specifica

Autore: Bartsch A.

Titolo libro o rivista: Le peintre graveur

Luogo di edizione: Leipzig

Anno di edizione: 1854-1876

Codice scheda bibliografia: H0080-00002

V., pp., nn.: v. XIV p. 406 n. 629

**BIBLIOGRAFIA [2 / 3]**

Genere: bibliografia specifica

Autore: Oberhuber K.

Titolo libro o rivista: The Illustrated Bartsch. The Works of Marcantonio Raimondi and of his School

Luogo di edizione: New York

Anno di edizione: 1978

Codice scheda bibliografia: H0080-00149

V., pp., nn.: v. XXVII p. 315 n. 629

**BIBLIOGRAFIA [3 / 3]**

Genere: bibliografia specifica

Autore: Strauss W. L.

Titolo libro o rivista: The Illustrated Bartsch. Sixteenth Century German Artists. Commentary

Luogo di edizione: New York

Anno di edizione: 1981

Codice scheda bibliografia: H0080-00150

V., pp., nn.: v. X p. 358 n. 285C1

## COMPILAZIONE

### COMPILAZIONE

Anno di redazione: 2008

Ente compilatore: Raccolta delle Stampe Achille Bertarelli

Nome: Alberti, Alessia

Funzionario responsabile: Mori, Giovanna