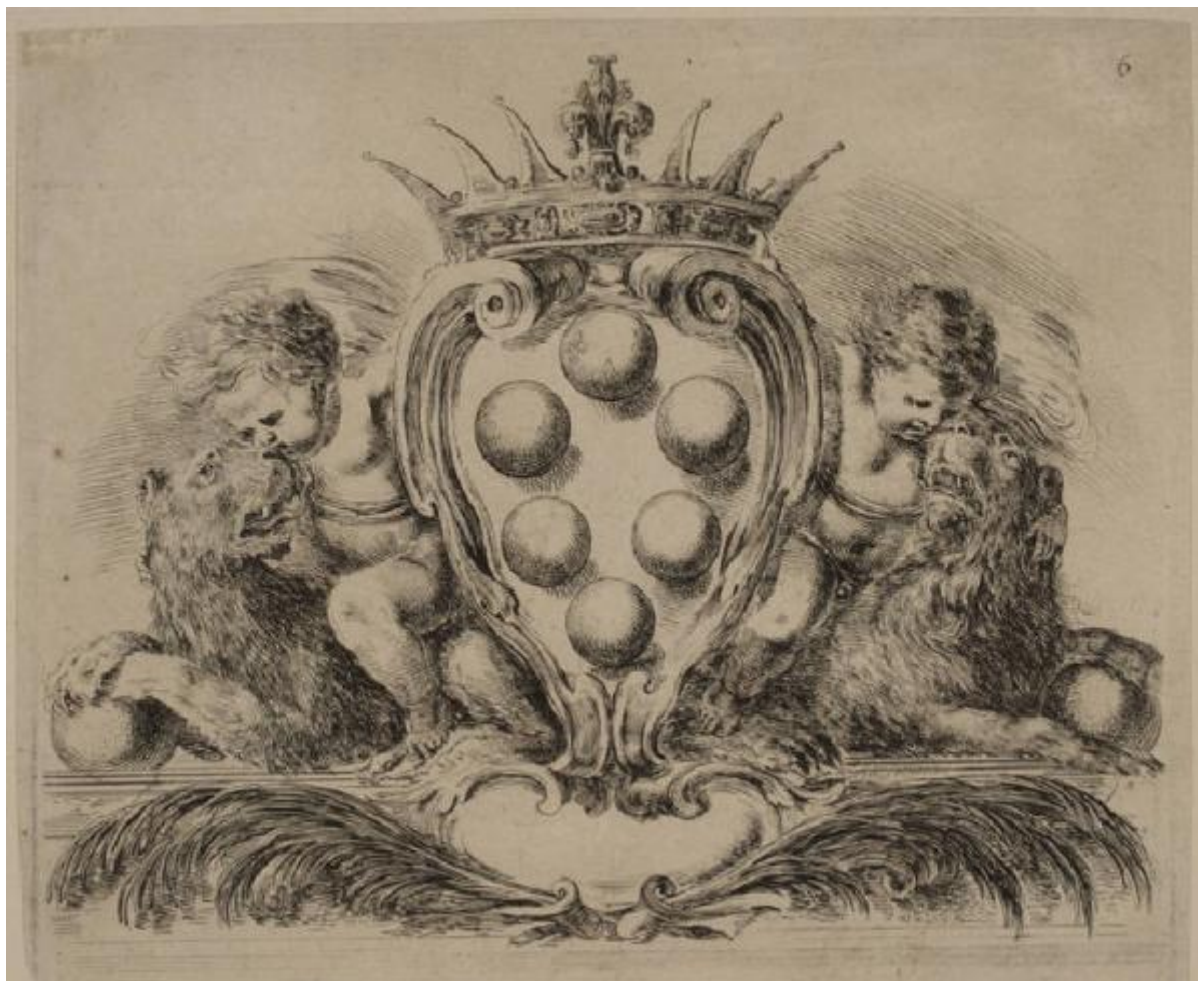


Raccolta di varii capricci et nove inventioni di cartelle et ornamenti

Della Bella Stefano



Link risorsa: <https://www.lombardiabeniculturali.it/stampe/schede/H0080-02391/>

Scheda SIRBeC: <https://www.lombardiabeniculturali.it/stampe/schede-complete/H0080-02391/>

CODICI

Unità operativa: H0080

Numero scheda: 2391

Codice scheda: H0080-02391

Tipo scheda: S

Livello ricerca: P

CODICE UNIVOCO

Codice regione: 03

Numero catalogo generale: 01961428

Ente schedatore: R03/ Raccolta delle Stampe Achille Bertarelli

Ente competente: S27

RELAZIONI

RELAZIONI CON ALTRI BENI

Tipo relazione: correlazione

Tipo scheda: S

Codice IDK della scheda correlata: H0080-02382

OGGETTO

OGGETTO

Definizione: stampa tagliata

Tipologia: stampa di invenzione

QUANTITA'

Numero stampa/matrice composita o serie: 18

Numero d'ordine: 6

Disponibilità del bene: reale

SOGGETTO

Categoria generale: decorazioni e ornati

Identificazione: Stemma dei Medici

Titolo: Stemma dei Medici

Titolo della serie di appartenenza: Raccolta di varii capricci et nove invenzioni di cartelle et ornamenti

LOCALIZZAZIONE GEOGRAFICO-AMMINISTRATIVA

INDICAZIONE DEL CONTENITORE FISICO

Codice del contenitore fisico: 19

Categoria del contenitore fisico: architettura

LOCALIZZAZIONE GEOGRAFICO-AMMINISTRATIVA ATTUALE

Stato: Italia

Regione: Lombardia

Provincia: MI

Nome provincia: Milano

Codice ISTAT comune: 015146

Comune: Milano

COLLOCAZIONE SPECIFICA

Tipologia: castello

Denominazione: Castello Sforzesco - complesso

Indirizzo: Piazza Castello

Denominazione struttura conservativa - livello 1: Civiche Raccolte Grafiche e Fotografiche del Castello Sforzesco

Denominazione struttura conservativa - livello 2: Raccolta delle Stampe Achille Bertarelli

Tipologia struttura conservativa: museo

Altra denominazione [1 / 5]: Castello di Porta Giovia

Altra denominazione [2 / 5]: Castello di Porta Giovia

Altra denominazione [3 / 5]: Castello di Porta Giovia

Altra denominazione [4 / 5]: Castello di Porta Giovia

Altra denominazione [5 / 5]: Castello di Porta Giovia

ALTRE LOCALIZZAZIONI GEOGRAFICO-AMMINISTRATIVE

Tipo di localizzazione: luogo di provenienza/collocazione precedente

LOCALIZZAZIONE GEOGRAFICO-AMMINISTRATIVA [1 / 2]

Stato: Italia

Provincia: MI

Comune: Milano

COLLOCAZIONE SPECIFICA [1 / 2]

Denominazione struttura conservativa - livello 1: Collezione privata Riccardo Lampugnani

COLLOCAZIONE SPECIFICA [2 / 2]

Denominazione struttura conservativa - livello 1: Collezione privata G. Lischi

DATI PATRIMONIALI E COLLEZIONI

INVENTARIO

Data: 1998

Numero: Vol. MPP 1, tav. 11a

CRONOLOGIA

CRONOLOGIA GENERICA

Secolo: sec. XVII

CRONOLOGIA SPECIFICA

Da: 1646

Validità: post

A: 1646

Validità: ante

Motivazione cronologia: bibliografia

DEFINIZIONE CULTURALE

AUTORE [1 / 2]

Ruolo: incisore

Nome di persona o ente: Della Bella Stefano

Tipo intestazione: P

Dati anagrafici/Periodo di attività: 1610/ 1664

Codice scheda autore: H0080-00329

Motivazione dell'attribuzione: bibliografia

AUTORE [2 / 2]

Ruolo: inventore

Nome di persona o ente: Della Bella Stefano

Tipo intestazione: P

Dati anagrafici/Periodo di attività: 1610/ 1664

Codice scheda autore: H0080-00329

Motivazione dell'attribuzione: firma

STATO DELL' OPERA

Stato: secondo stato su due (secondo De Vesme)

Specifiche: con la numerazione in alto a destra

DATI TECNICI

MATERIA E TECNICA

Materia: acquaforte

MISURE

Mancanza: MNR

MISURE FOGLIO

Unità: mm

Altezza: 157

Larghezza: 195

Indicazioni sul soggetto: Figure: putti. Animali: leoni.

DATI ANALITICI

ISCRIZIONI

Classe di appartenenza: didascalica

Posizione: in alto a destra

Trascrizione: 6

Notizie storico-critiche

Sul volume Vol. MPP 1, che riunisce incisioni di e d'apres Stefano Della Bella, costituito da uno sconosciuto collezionista, presumibilmente nella prima metà del XX secolo, sono presenti due exlibris: quello di G. Lischi, Architetto, e quello di Riccardo Lampugnani (? con le iniziali LR e la guglia del Duomo di Milano).

CONSERVAZIONE

STATO DI CONSERVAZIONE

Data: 13/05/2008

Stato di conservazione: discreto

Indicazioni specifiche: Sporco. Parzialmente incollato a pagina del volume.

CONDIZIONE GIURIDICA E VINCOLI

CONDIZIONE GIURIDICA

Indicazione generica: proprietà privata

FONTI E DOCUMENTI DI RIFERIMENTO

DOCUMENTAZIONE FOTOGRAFICA

Codice univoco della risorsa: SC_S_H0080-02391_IMG-0000065811

Genere: documentazione allegata

Tipo: Immagine digitale

Codice identificativo: Vol. MPP 1, tav. 11a

Collocazione del file nell'archivio locale: mpp

Nome del file originale: Vol. MPP 1, tav. 11a.jpg

BIBLIOGRAFIA

Genere: bibliografia specifica

Autore: De Vesme A./ Massar P. D.

Titolo libro o rivista: Stefano Della Bella. Catalogue Raisonné

Luogo di edizione: New York

Anno di edizione: 1971

Codice scheda bibliografia: H0080-00184

V., pp., nn.: v. I p. 157 n. 1032

V., tavv., figg.: v. II p. 225 tav. 1032

COMPILAZIONE

COMPILAZIONE

Anno di redazione: 2008

Ente compilatore: Raccolta delle Stampe Achille Bertarelli

Nome: Alberti, Alessia

Funzionario responsabile: Mori, Giovanna