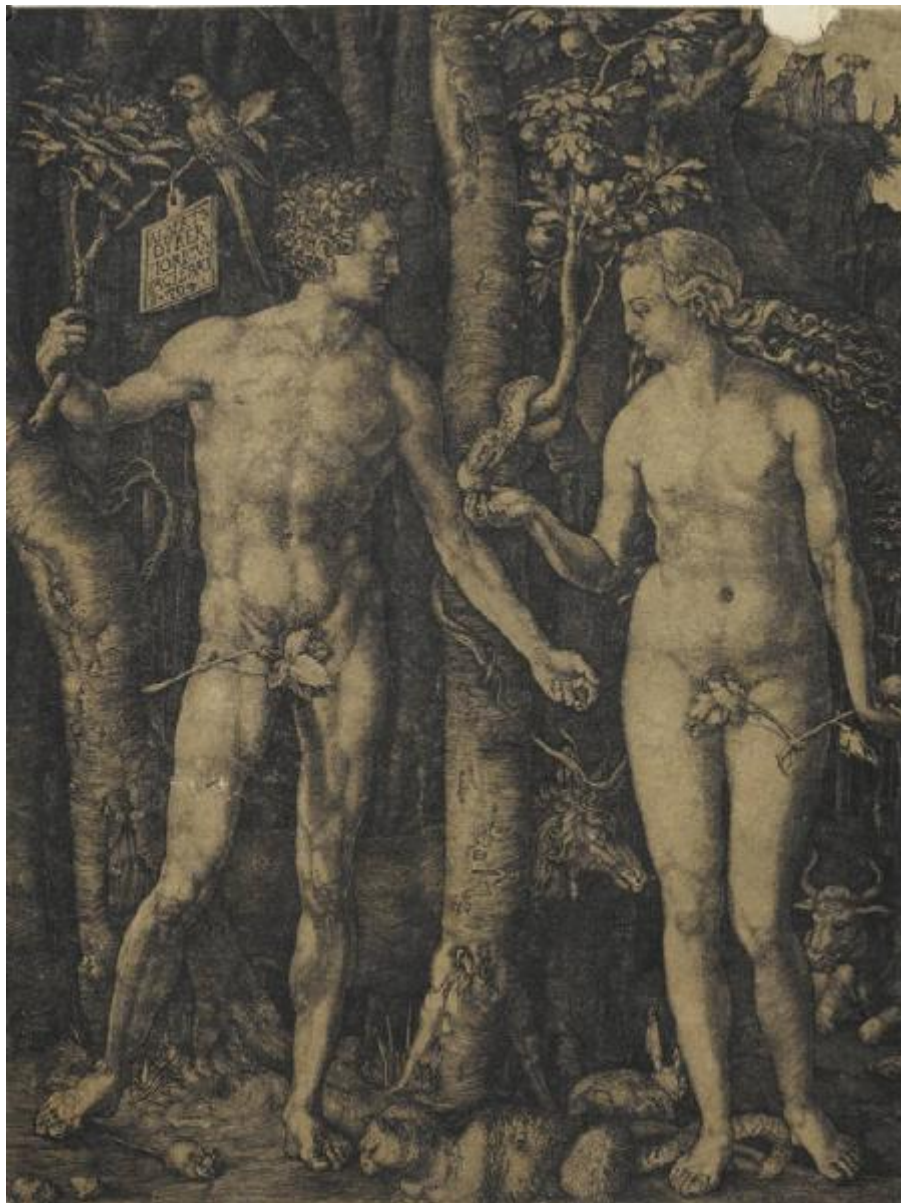


# Adamo ed Eva

Dürer Albrecht (attr.)



Link risorsa: <https://www.lombardiabeniculturali.it/stampe/schede/H0080-02497/>

Scheda SIRBeC: <https://www.lombardiabeniculturali.it/stampe/schede-complete/H0080-02497/>

## **CODICI**

Unità operativa: H0080

Numero scheda: 2497

Codice scheda: H0080-02497

Tipo scheda: S

Livello ricerca: P

### **CODICE UNIVOCO**

Codice regione: 03

Numero catalogo generale: 01961533

Ente schedatore: R03/ Raccolta delle Stampe Achille Bertarelli

Ente competente: S27

## **OGGETTO**

### **OGGETTO**

Definizione: stampa tagliata

Disponibilità del bene: reale

### **SOGGETTO**

Categoria generale: sacro

Identificazione: Peccato originale

Titolo: Adamo ed Eva

## **LOCALIZZAZIONE GEOGRAFICO-AMMINISTRATIVA**

### **INDICAZIONE DEL CONTENITORE FISICO**

Codice del contenitore fisico: 19

Categoria del contenitore fisico: architettura

### **LOCALIZZAZIONE GEOGRAFICO-AMMINISTRATIVA ATTUALE**

Stato: Italia

Regione: Lombardia

Provincia: MI

Nome provincia: Milano

Codice ISTAT comune: 015146

Comune: Milano

### **COLLOCAZIONE SPECIFICA**

Tipologia: castello

Denominazione: Castello Sforzesco - complesso

Indirizzo: Piazza Castello

Denominazione struttura conservativa - livello 1: Civiche Raccolte Grafiche e Fotografiche del Castello Sforzesco

Denominazione struttura conservativa - livello 2: Raccolta delle Stampe Achille Bertarelli

Tipologia struttura conservativa: museo

Altra denominazione [1 / 5]: Castello di Porta Giovia

Altra denominazione [2 / 5]: Castello di Porta Giovia

Altra denominazione [3 / 5]: Castello di Porta Giovia

Altra denominazione [4 / 5]: Castello di Porta Giovia

Altra denominazione [5 / 5]: Castello di Porta Giovia

## **ALTRE LOCALIZZAZIONI GEOGRAFICO-AMMINISTRATIVE**

Tipo di localizzazione: luogo di provenienza/collocazione precedente

### **LOCALIZZAZIONE GEOGRAFICO-AMMINISTRATIVA**

Stato: Italia

Provincia: MI

Comune: Milano

### **COLLOCAZIONE SPECIFICA**

Denominazione struttura conservativa - livello 1: Collezione privata Riccardo Lampugnani

## **DATI PATRIMONIALI E COLLEZIONI**

### **INVENTARIO**

Data: 1998

Numero: MPP 659

## **CRONOLOGIA**

### **CRONOLOGIA GENERICA**

Secolo: sec. XVI

### **CRONOLOGIA SPECIFICA**

Da: 1504

Validità: post

A: 1504

Validità: ante

Motivazione cronologia: data

## **DEFINIZIONE CULTURALE**

### **AUTORE**

Ruolo: incisore

Nome di persona o ente: Dürer Albrecht

Tipo intestazione: P

Dati anagrafici/Periodo di attività: 1471/ 1528

Codice scheda autore: H0080-00731

Riferimento all'autore: attr.

Motivazione dell'attribuzione: monogramma

## **DATI TECNICI**

### **MATERIA E TECNICA**

Materia: bulino

### **MISURE**

Mancanza: MNR

### **MISURE FOGLIO**

Unità: mm

Altezza: 231

Larghezza: 175

Validità: ca.

Indicazioni sul soggetto

Personaggi: Adamo; Eva. Personificazioni: serpente/male. Animali: pappagallo; topo; bue; gatto; alce; coniglio.

## **DATI ANALITICI**

## ISCRIZIONI [1 / 2]

Classe di appartenenza: indicazione di responsabilità

Posizione: sulla tavoletta in alto a sinistra

Trascrizione: ALBERT9/ DVRER/ NORICVS/ FACIEBAT/ AD 1504

## ISCRIZIONI [2 / 2]

Classe di appartenenza: documentaria

Tecnica di scrittura: a matita

Posizione: al verso in basso a destra

Trascrizione: M.P.P. 659

Notizie storico-critiche

Non è possibile determinare con certezza se l'opera sia originale, in quanto probabilmente in epoca antica ha subito una verniciatura e comunque trattamenti che rendono difficoltoso l'esame della carta. In ogni caso il confronto con la fotoincisione conservata in Racc. Bertarelli (Art. m. 12-57) esclude possa trattarsi dell'edizione dei musei berlinesi.

## CONSERVAZIONE

### STATO DI CONSERVAZIONE

Data: 12/06/2008

Stato di conservazione: discreto

## CONDIZIONE GIURIDICA E VINCOLI

### CONDIZIONE GIURIDICA

Indicazione generica: proprietà privata

## FONTI E DOCUMENTI DI RIFERIMENTO

### DOCUMENTAZIONE FOTOGRAFICA

Codice univoco della risorsa: SC\_S\_H0080-02497\_IMG-0000066407

Genere: documentazione allegata

Tipo: Immagine digitale

Codice identificativo: MPP 659

Collocazione del file nell'archivio locale: mpp

Nome del file originale: MPP 659.jpg

### BIBLIOGRAFIA [1 / 2]

Genere: bibliografia specifica

Autore: Strauss W. L.

Titolo libro o rivista: The Illustrated Bartsch. Sixteenth Century German Artists. Albrecht Durer

Luogo di edizione: New York

Anno di edizione: 1980

Codice scheda bibliografia: H0080-00342

V., pp., nn.: v. X p. 9 n. 1

### **BIBLIOGRAFIA [2 / 2]**

Genere: bibliografia specifica

Autore: Strauss W. L.

Titolo libro o rivista: The Illustrated Bartsch. Sixteenth Century German Artists. Commentary

Luogo di edizione: New York

Anno di edizione: 1981

Codice scheda bibliografia: H0080-00150

V., pp., nn.: v. X p. 10 n. 1

### **MOSTRE**

Titolo: Riccardo Lampugnani: una collezione milanese donata al Museo Poldi Pezzoli

Numero opera nel catalogo: p. 18 n. 13

Luogo, sede espositiva, data: Milano, , 1997

## **COMPILAZIONE**

### **COMPILAZIONE**

Anno di redazione: 2008

Ente compilatore: Raccolta delle Stampe Achille Bertarelli

Nome: Alberti, Alessia

Funzionario responsabile: Mori, Giovanna