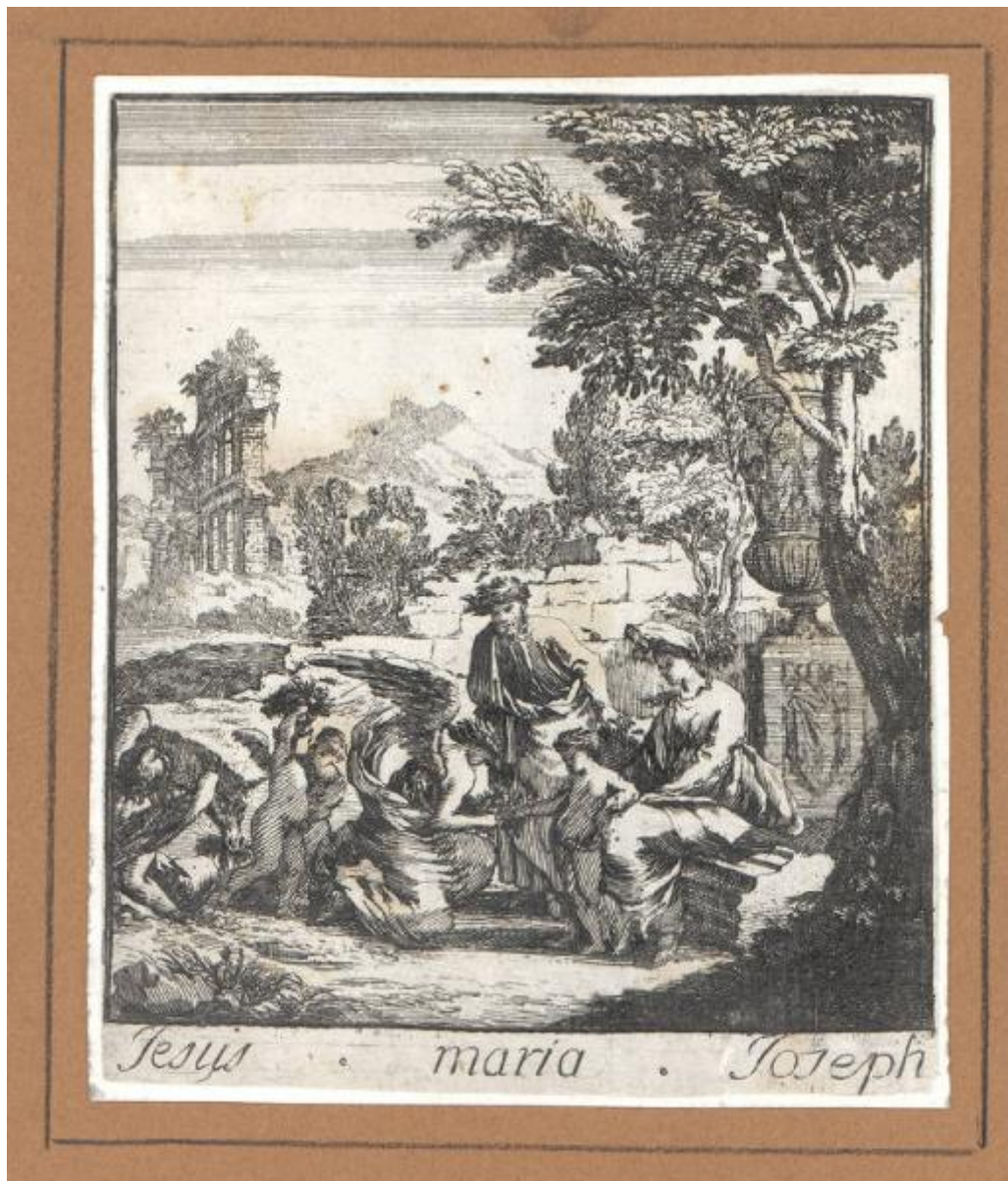


Sacra Famiglia con angelo

scuola italiana



Link risorsa: <https://www.lombardiabeniculturali.it/stampe/schede/H0080-02560/>

Scheda SIRBeC: <https://www.lombardiabeniculturali.it/stampe/schede-complete/H0080-02560/>

CODICI

Unità operativa: H0080

Numero scheda: 2560

Codice scheda: H0080-02560

Tipo scheda: S

Livello ricerca: P

CODICE UNIVOCO

Codice regione: 03

Numero catalogo generale: 01982903

Ente schedatore: R03/ Raccolta delle Stampe Achille Bertarelli

Ente competente: S27

OGGETTO

OGGETTO

Definizione: stampa tagliata

Disponibilità del bene: reale

SOGGETTO

Categoria generale: sacro

Identificazione: Sacra Famiglia con angelo

Titolo: Sacra Famiglia con angelo

LOCALIZZAZIONE GEOGRAFICO-AMMINISTRATIVA

INDICAZIONE DEL CONTENITORE FISICO

Codice del contenitore fisico: 19

Categoria del contenitore fisico: architettura

LOCALIZZAZIONE GEOGRAFICO-AMMINISTRATIVA ATTUALE

Stato: Italia

Regione: Lombardia

Provincia: MI

Nome provincia: Milano

Codice ISTAT comune: 015146

Comune: Milano

COLLOCAZIONE SPECIFICA

Tipologia: castello

Denominazione: Castello Sforzesco - complesso

Indirizzo: Piazza Castello

Denominazione struttura conservativa - livello 1: Civiche Raccolte Grafiche e Fotografiche del Castello Sforzesco

Denominazione struttura conservativa - livello 2: Raccolta delle Stampe Achille Bertarelli

Tipologia struttura conservativa: museo

Altra denominazione [1 / 5]: Castello di Porta Giovia

Altra denominazione [2 / 5]: Castello di Porta Giovia

Altra denominazione [3 / 5]: Castello di Porta Giovia

Altra denominazione [4 / 5]: Castello di Porta Giovia

Altra denominazione [5 / 5]: Castello di Porta Giovia

ALTRE LOCALIZZAZIONI GEOGRAFICO-AMMINISTRATIVE

Tipo di localizzazione: luogo di provenienza/collocazione precedente

LOCALIZZAZIONE GEOGRAFICO-AMMINISTRATIVA [1 / 2]

Provincia: MI

Comune: Milano

COLLOCAZIONE SPECIFICA [1 / 2]

Denominazione struttura conservativa - livello 1: Collezione privata Lampugnani Riccardo

COLLOCAZIONE SPECIFICA [2 / 2]

Denominazione struttura conservativa - livello 1: Collezione privata Lischi G.

DATI PATRIMONIALI E COLLEZIONI

INVENTARIO

Numero: Vol. MPP 1, tav. 67

CRONOLOGIA

CRONOLOGIA GENERICA

Secolo: sec. XVII

CRONOLOGIA SPECIFICA

Validità: post

Validità: ante

Motivazione cronologia: analisi stistica

DEFINIZIONE CULTURALE

AMBITO CULTURALE

Denominazione: scuola italiana

Riferimento all'intervento: incisore

Motivazione dell'attribuzione: analisi stilistica

Senza indicazioni editoriali: senza indicazioni editoriali

STATO DELL' OPERA

Stato: imprecisabile

DATI TECNICI

MATERIA E TECNICA

Materia: acquaforte

MISURE

Mancanza: MNR

MISURE FOGLIO

Unità: mm

Altezza: 143

Larghezza: 120

Indicazioni sul soggetto

Personaggi: Giuseppe; Maria; Gesù Bambino. Figure: angelo; putti. Animali: asino. Architetture: rovine.

DATI ANALITICI

ISCRIZIONI

Tecnica di scrittura: a incisione

Posizione: nel margine inferiore

Trascrizione: Jesus . maria . Joseph

Notizie storico-critiche

Sul volume Vol. MPP 1, che riunisce incisioni di e d'apres Stefano Della Bella, costituito da uno sconosciuto collezionista, presumibilmente nella prima metà del XX secolo, sono presenti due exlibris: quello di G. Lischi, Architetto, e quello di Riccardo Lampugnani (? con le iniziali LR e la guglia del Duomo di Milano).

CONSERVAZIONE

STATO DI CONSERVAZIONE

Data: 2009

Stato di conservazione: discreto

Indicazioni specifiche: Controfondata. Sporco.

Fonte: osservazione diretta

CONDIZIONE GIURIDICA E VINCOLI

CONDIZIONE GIURIDICA

Indicazione generica: proprietà privata

FONTI E DOCUMENTI DI RIFERIMENTO

DOCUMENTAZIONE FOTOGRAFICA

Codice univoco della risorsa: SC_S_H0080-02560_IMG-0000110009

Genere: documentazione allegata

Tipo: Immagine digitale

Codice identificativo: Vol. MPP 1, tav. 67

Collocazione del file nell'archivio locale: mpp

Nome del file originale: Vol. MPP 1, tav. 67.jpg

COMPILAZIONE

COMPILAZIONE

Anno di redazione: 2009

Ente compilatore: Raccolta delle Stampe Achille Bertarelli

Nome: Alberti, Alessia

Funzionario responsabile: Mori, Giovanna