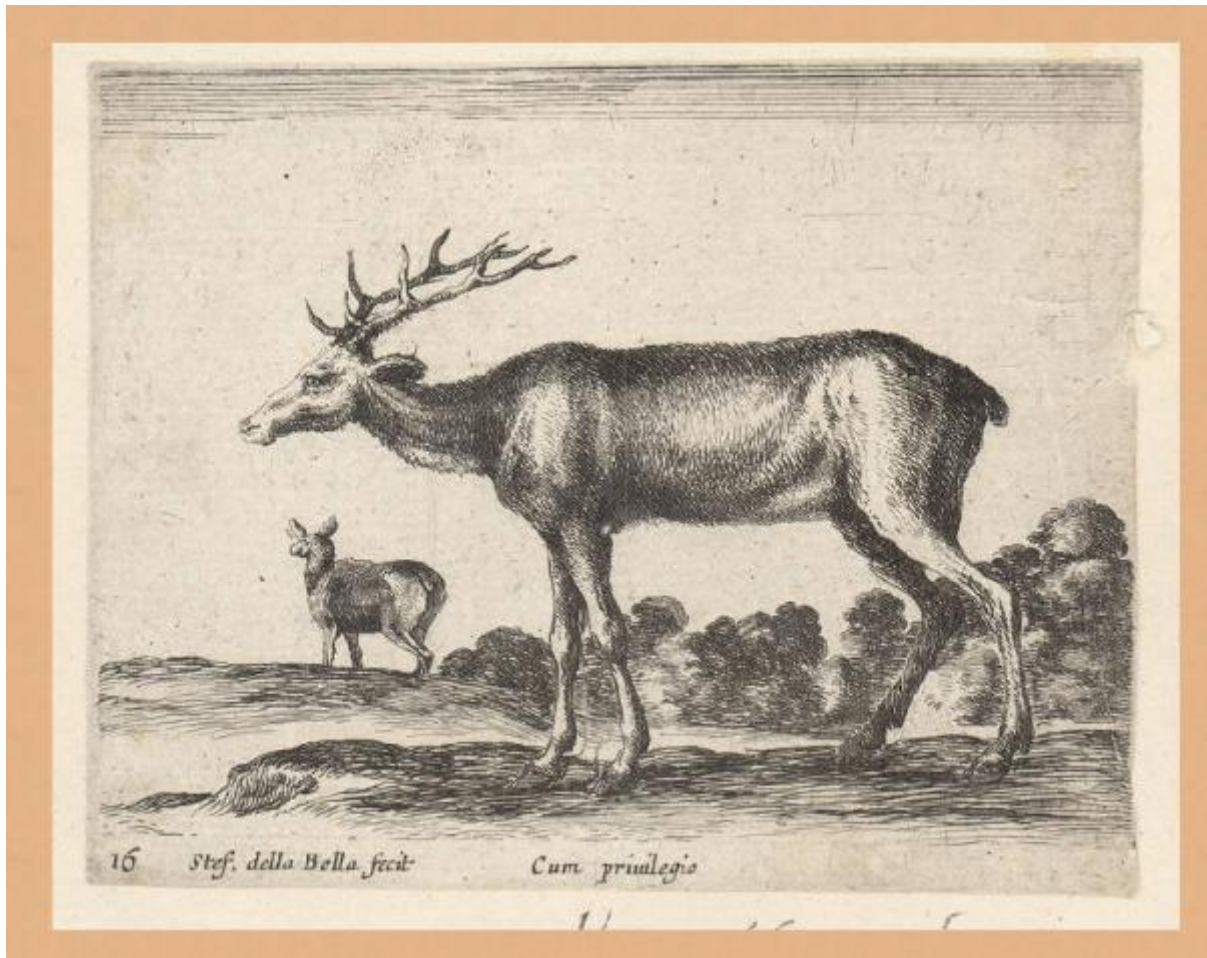


Diversi animali

Della Bella, Stefano



Link risorsa: <https://www.lombardiabeniculturali.it/stampe/schede/H0080-02618/>

Scheda SIRBeC: <https://www.lombardiabeniculturali.it/stampe/schede-complete/H0080-02618/>

CODICI

Unità operativa: H0080

Numero scheda: 2618

Codice scheda: H0080-02618

Tipo scheda: S

Livello ricerca: P

CODICE UNIVOCO

Codice regione: 03

Numero catalogo generale: 01982961

Ente schedatore: R03/ Raccolta delle Stampe Achille Bertarelli

Ente competente: S27

OGGETTO

OGGETTO

Definizione: stampa tagliata

Tipologia: stampa di invenzione

Disponibilità del bene: reale

SOGGETTO

Categoria generale: animali

Identificazione: Cervo

Titolo: Cervo

Titolo della serie di appartenenza: Diversi animali

LOCALIZZAZIONE GEOGRAFICO-AMMINISTRATIVA

INDICAZIONE DEL CONTENITORE FISICO

Codice del contenitore fisico: 19

Categoria del contenitore fisico: architettura

LOCALIZZAZIONE GEOGRAFICO-AMMINISTRATIVA ATTUALE

Stato: Italia

Regione: Lombardia

Provincia: MI

Nome provincia: Milano

Codice ISTAT comune: 015146

Comune: Milano

COLLOCAZIONE SPECIFICA

Tipologia: castello

Denominazione: Castello Sforzesco - complesso

Indirizzo: Piazza Castello

Denominazione struttura conservativa - livello 1: Civiche Raccolte Grafiche e Fotografiche del Castello Sforzesco

Denominazione struttura conservativa - livello 2: Raccolta delle Stampe Achille Bertarelli

Tipologia struttura conservativa: museo

Altra denominazione [1 / 5]: Castello di Porta Giovia

Altra denominazione [2 / 5]: Castello di Porta Giovia

Altra denominazione [3 / 5]: Castello di Porta Giovia

Altra denominazione [4 / 5]: Castello di Porta Giovia

Altra denominazione [5 / 5]: Castello di Porta Giovia

ALTRE LOCALIZZAZIONI GEOGRAFICO-AMMINISTRATIVE

Tipo di localizzazione: luogo di provenienza/collocazione precedente

LOCALIZZAZIONE GEOGRAFICO-AMMINISTRATIVA [1 / 2]

Provincia: MI

Comune: Milano

COLLOCAZIONE SPECIFICA [1 / 2]

Denominazione struttura conservativa - livello 1: Collezione privata Lampugnani Riccardo

COLLOCAZIONE SPECIFICA [2 / 2]

Denominazione struttura conservativa - livello 1: Collezione privata Lischi G.

DATI PATRIMONIALI E COLLEZIONI

INVENTARIO

Numero: Vol. MPP 1, tav. 97d

CRONOLOGIA

CRONOLOGIA GENERICA

Secolo: sec. XVII

CRONOLOGIA SPECIFICA

Da: 1641

Validità: ca.

A: 1641

Validità: ca.

Motivazione cronologia: bibliografia

DEFINIZIONE CULTURALE

AUTORE [1 / 2]

Ruolo: inventore

Nome di persona o ente: Della Bella, Stefano

Tipo intestazione: P

Dati anagrafici/Periodo di attività: 1610/ 1664

Codice scheda autore: H0080-00329

Motivazione dell'attribuzione: bibliografia

AUTORE [2 / 2]

Ruolo: incisore

Nome di persona o ente: Della Bella, Stefano

Tipo intestazione: P

Dati anagrafici/Periodo di attività: 1610/ 1664

Codice scheda autore: H0080-00329

Motivazione dell'attribuzione: firma

Senza indicazioni editoriali: senza indicazioni editoriali

STATO DELL' OPERA

Stato: terzo stato su tre (secondo De Vesme A.-Massar P.)

Specifiche: abraso il nome di Mariette, che era stato aggiunto nel II stato insieme alle altre iscrizioni

DATI TECNICI

MATERIA E TECNICA

Materia: acquaforte

MISURE

Mancanza: MNR

MISURE FOGLIO

Unità: mm

Altezza: 84

Larghezza: 107

Indicazioni sul soggetto: Animali: cervi.

DATI ANALITICI

ISCRIZIONI [1 / 3]

Classe di appartenenza: indicazione di responsabilità

Tecnica di scrittura: a incisione

Posizione: in basso a sinistra

Trascrizione: Stef. della Bella fecit

ISCRIZIONI [2 / 3]

Tecnica di scrittura: a incisione

Posizione: nell'angolo inferiore sinistro

Trascrizione: 16

ISCRIZIONI [3 / 3]

Tecnica di scrittura: a incisione

Posizione: in basso al centro

Trascrizione: Cum priuilegio

Notizie storico-critiche

Sul volume Vol. MPP 1, che riunisce incisioni di e d'apres Stefano Della Bella, costituito da uno sconosciuto collezionista, presumibilmente nella prima metà del XX secolo, sono presenti due exlibris: quello di G. Lischi, Architetto, e quello di Riccardo Lampugnani (? con le iniziali LR e la guglia del Duomo di Milano).

CONSERVAZIONE

STATO DI CONSERVAZIONE

Data: 2009

Stato di conservazione: discreto

Indicazioni specifiche

Parzialmente incollata alla pagina del volume ove è conservata. Lacune della carta nella parte superiore.

Fonte: osservazione diretta

CONDIZIONE GIURIDICA E VINCOLI

CONDIZIONE GIURIDICA

Indicazione generica: proprietà privata

FONTI E DOCUMENTI DI RIFERIMENTO

DOCUMENTAZIONE FOTOGRAFICA

Codice univoco della risorsa: SC_S_H0080-02618_IMG-0000110067

Genere: documentazione allegata

Tipo: Immagine digitale

Codice identificativo: Vol. MPP 1, tav. 97d

Collocazione del file nell'archivio locale: mpp

Nome del file originale: Vol. MPP 1, tav. 97d.jpg

BIBLIOGRAFIA

Genere: bibliografia specifica

Autore: De Vesme A./ Massar P. D.

Titolo libro o rivista: Stefano Della Bella. Catalogue Raisonné

Luogo di edizione: New York

Anno di edizione: 1971

Codice scheda bibliografia: H0080-00184

V., pp., nn.: v. I p. 112 n. 705

V., tavv., figg.: v. II p. 134 tav. 705

COMPILAZIONE

COMPILAZIONE

Anno di redazione: 2009

Ente compilatore: Raccolta delle Stampe Achille Bertarelli

Nome: Alberti, Alessia

Funzionario responsabile: Mori, Giovanna