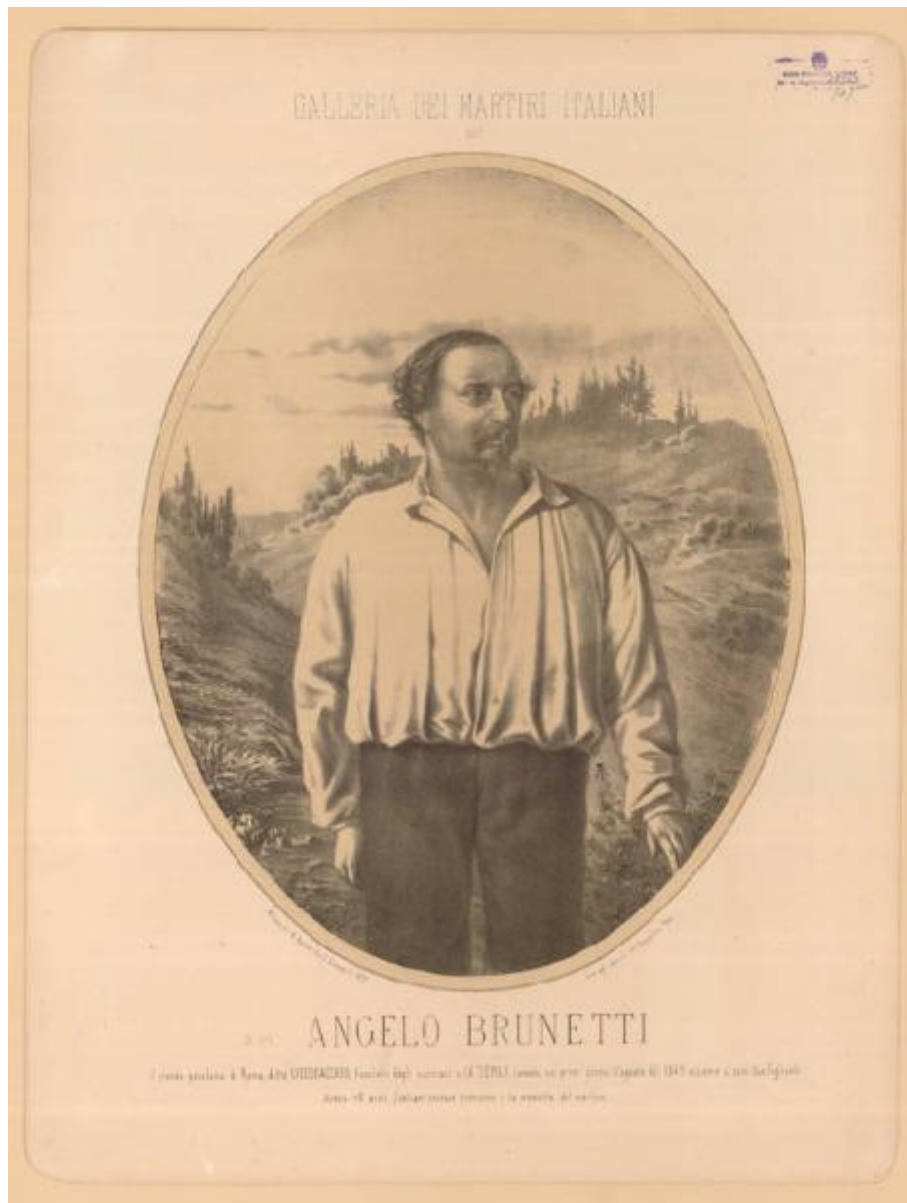


## Galleria dei martiri italiani - VII

Gualassini, G.



Link risorsa: <https://www.lombardiabeniculturali.it/stampe/schede/H0080-02718/>

Scheda SIRBeC: <https://www.lombardiabeniculturali.it/stampe/schede-complete/H0080-02718/>

## CODICI

Unità operativa: H0080

Numero scheda: 2718

Codice scheda: H0080-02718

Tipo scheda: S

Livello ricerca: I

### CODICE UNIVOCO

Codice regione: 03

Numero catalogo generale: 01983061

Ente schedatore: R03/ Raccolta delle Stampe Achille Bertarelli

Ente competente: S27

## OGGETTO

### OGGETTO

Definizione: stampa

Disponibilità del bene: reale

### SOGGETTO

Categoria generale: ritratto

Identificazione: Ritratto di Angelo Brunetti

Titolo proprio: Angelo Brunetti

Titolo della serie di appartenenza: Galleria dei martiri italiani - VII

## LOCALIZZAZIONE GEOGRAFICO-AMMINISTRATIVA

### INDICAZIONE DEL CONTENITORE FISICO

Codice del contenitore fisico: 19

Categoria del contenitore fisico: architettura

### LOCALIZZAZIONE GEOGRAFICO-AMMINISTRATIVA ATTUALE

Stato: Italia

Regione: Lombardia

Provincia: MI

Nome provincia: Milano

Codice ISTAT comune: 015146

Comune: Milano

### **COLLOCAZIONE SPECIFICA**

Tipologia: castello

Denominazione: Castello Sforzesco - complesso

Indirizzo: Piazza Castello

Denominazione struttura conservativa - livello 1: Civiche Raccolte Grafiche e Fotografiche del Castello Sforzesco

Denominazione struttura conservativa - livello 2: Raccolta delle Stampe Achille Bertarelli

Tipologia struttura conservativa: museo

Altra denominazione [1 / 5]: Castello di Porta Giovia

Altra denominazione [2 / 5]: Castello di Porta Giovia

Altra denominazione [3 / 5]: Castello di Porta Giovia

Altra denominazione [4 / 5]: Castello di Porta Giovia

Altra denominazione [5 / 5]: Castello di Porta Giovia

## **DATI PATRIMONIALI E COLLEZIONI**

### **INVENTARIO**

Numero: RI g. 1-34

## **CRONOLOGIA**

### **CRONOLOGIA GENERICA**

Secolo: sec. XIX

### **CRONOLOGIA SPECIFICA**

Da: 1879

Validità: post

A: 1879

Validità: ante

Motivazione cronologia: data

## **DEFINIZIONE CULTURALE**

## AUTORE

Ruolo: litografo

Nome di persona o ente: Gualassini, G.

Tipo intestazione: P

Motivazione dell'attribuzione: firma

## DATI TECNICI

### MATERIA E TECNICA

Materia: litografia

### MISURE

Parte: parte figurata

Unità: mm

Altezza: 498

Larghezza: 392

Validità: ca.

### MISURE FOGLIO

Unità: mm

Altezza: 677

Larghezza: 512

Indicazioni sul soggetto: Ritratti: Angelo Brunetti detto Cicervacchio. Paesaggio.

## DATI ANALITICI

Notizie storico-critiche

Dono agli abbonati del "Gazzettino Rosa". Proveniente dal Museo del Risorgimento, dove aveva n. registro 13803. C'è annotata poi a matita altra collocazione (?) "D 104".

## CONSERVAZIONE

### STATO DI CONSERVAZIONE

Data: 2009

Stato di conservazione: discreto

Fonte: osservazione diretta

## CONDIZIONE GIURIDICA E VINCOLI

### CONDIZIONE GIURIDICA

Indicazione generica: proprietà Ente pubblico territoriale

Indicazione specifica: Comune di Milano

Indirizzo: Piazza della Scala, 2 - 20121 Milano

### ACQUISIZIONE

Nome: Museo del Risorgimento di Milano

## FONTI E DOCUMENTI DI RIFERIMENTO

### DOCUMENTAZIONE FOTOGRAFICA

Codice univoco della risorsa: SC\_S\_H0080-02718\_IMG-0000110167

Genere: documentazione allegata

Tipo: Immagine digitale

Codice identificativo: RI g. 1-34

Collocazione del file nell'archivio locale: RI

Nome del file originale: RI g. 1-34.jpg

## COMPILAZIONE

### COMPILAZIONE

Anno di redazione: 2009

Ente compilatore: Raccolta delle Stampe Achille Bertarelli

Nome: Alberti, Alessia

Funzionario responsabile: Mori, Giovanna