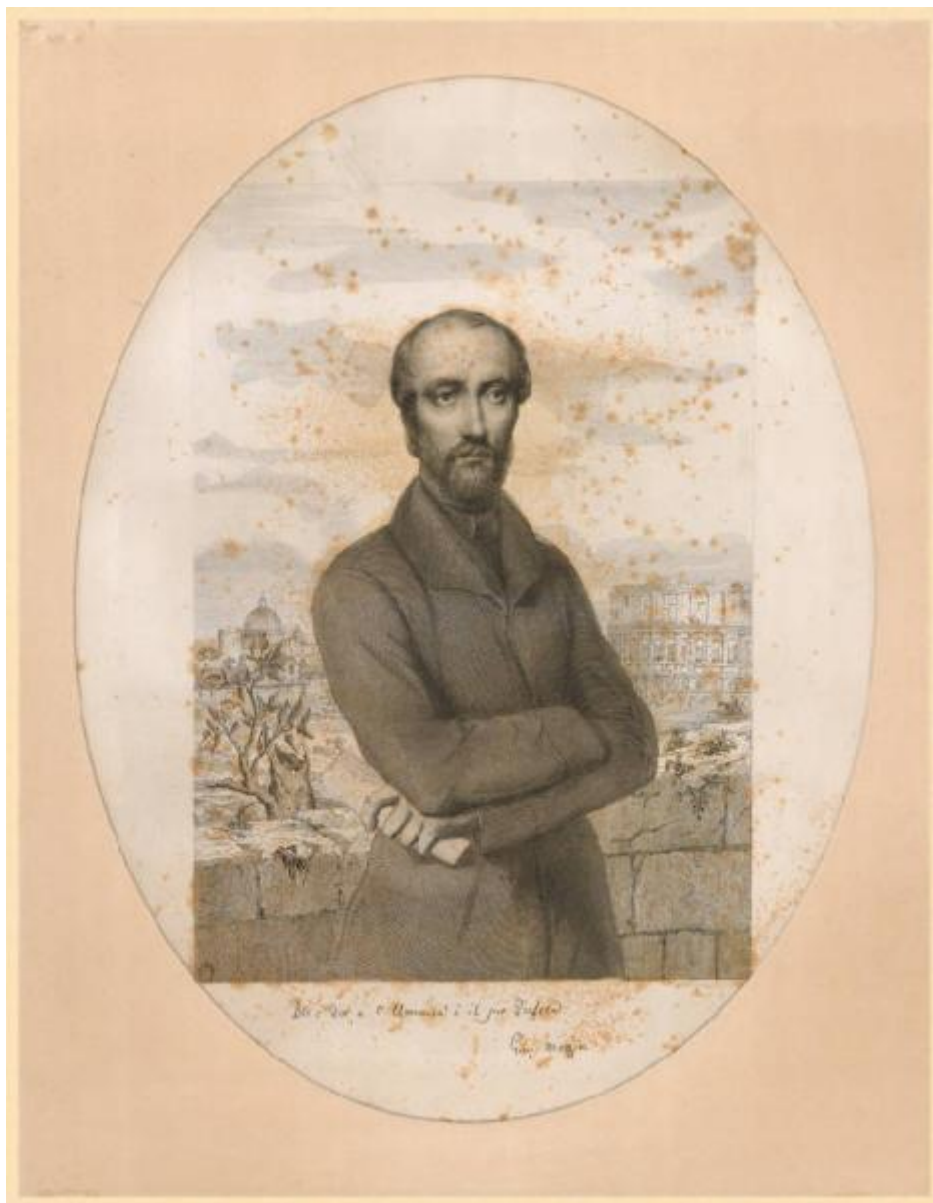


# Ritratto di Giuseppe Mazzini

Calamatta, Luigi



Link risorsa: <https://www.lombardiabeniculturali.it/stampe/schede/H0080-02775/>

Scheda SIRBeC: <https://www.lombardiabeniculturali.it/stampe/schede-complete/H0080-02775/>

## CODICI

Unità operativa: H0080

Numero scheda: 2775

Codice scheda: H0080-02775

Tipo scheda: S

Livello ricerca: I

### CODICE UNIVOCO

Codice regione: 03

Numero catalogo generale: 01983118

Ente schedatore: R03/ Raccolta delle Stampe Achille Bertarelli

Ente competente: S27

## OGGETTO

### OGGETTO

Definizione: stampa tagliata

Disponibilità del bene: reale

### SOGGETTO

Categoria generale: ritratto

Identificazione: Ritratto di Giuseppe Mazzini

Titolo: Ritratto di Giuseppe Mazzini

## LOCALIZZAZIONE GEOGRAFICO-AMMINISTRATIVA

### INDICAZIONE DEL CONTENITORE FISICO

Codice del contenitore fisico: 19

Categoria del contenitore fisico: architettura

### LOCALIZZAZIONE GEOGRAFICO-AMMINISTRATIVA ATTUALE

Stato: Italia

Regione: Lombardia

Provincia: MI

Nome provincia: Milano

Codice ISTAT comune: 015146

Comune: Milano

### **COLLOCAZIONE SPECIFICA**

Tipologia: castello

Denominazione: Castello Sforzesco - complesso

Indirizzo: Piazza Castello

Denominazione struttura conservativa - livello 1: Civiche Raccolte Grafiche e Fotografiche del Castello Sforzesco

Denominazione struttura conservativa - livello 2: Raccolta delle Stampe Achille Bertarelli

Tipologia struttura conservativa: museo

Altra denominazione [1 / 5]: Castello di Porta Giovia

Altra denominazione [2 / 5]: Castello di Porta Giovia

Altra denominazione [3 / 5]: Castello di Porta Giovia

Altra denominazione [4 / 5]: Castello di Porta Giovia

Altra denominazione [5 / 5]: Castello di Porta Giovia

## **DATI PATRIMONIALI E COLLEZIONI**

### **INVENTARIO**

Numero: RI m. 27-29

## **CRONOLOGIA**

### **CRONOLOGIA GENERICA**

Secolo: sec. XIX

### **CRONOLOGIA SPECIFICA**

Validità: post

Validità: ante

Motivazione cronologia: attività autore

## **DEFINIZIONE CULTURALE**

### **AUTORE [1 / 2]**

Ruolo: incisore

Nome di persona o ente: Calamatta, Luigi

Tipo intestazione: P

Dati anagrafici/Periodo di attività: 1801-1869

Codice scheda autore: H0080-02240

Motivazione dell'attribuzione: firma

### **AUTORE [2 / 2]**

Ruolo: disegnatore

Nome di persona o ente: Calamatta, Luigi

Tipo intestazione: P

Dati anagrafici/Periodo di attività: 1801-1869

Codice scheda autore: H0080-02240

Motivazione dell'attribuzione: iscrizione

Senza indicazioni editoriali: senza indicazioni editoriali

## **DATI TECNICI**

### **MATERIA E TECNICA**

Materia: acquaforte

Tecnica: bulino

### **MISURE**

Parte: parte figurata

Unità: mm

Altezza: 330

Larghezza: 231

### **MISURE FOGLIO**

Unità: mm

Altezza: 444

Larghezza: 350

Indicazioni sul soggetto

Ritratti: Giuseppe Mazzini. Architetture: Roma: Colosseo. Architetture: Vaticano: basilica di S. Pietro.

## **DATI ANALITICI**

Notizie storico-critiche: Museo del Risorgimento. R. n. 14691.

## CONSERVAZIONE

### STATO DI CONSERVAZIONE

Data: 2009

Stato di conservazione: mediocre

Indicazioni specifiche: Foxing. Parzialmente incollata ad un passepartout posto sopra la stampa.

Fonte: osservazione diretta

## CONDIZIONE GIURIDICA E VINCOLI

### CONDIZIONE GIURIDICA

Indicazione generica: proprietà Ente pubblico territoriale

Indicazione specifica: Comune di Milano

Indirizzo: Piazza della Scala, 2 - 20121 Milano

### ACQUISIZIONE

Nome: Museo del Risorgimento di Milano

## FONTI E DOCUMENTI DI RIFERIMENTO

### DOCUMENTAZIONE FOTOGRAFICA

Codice univoco della risorsa: SC\_S\_H0080-02775\_IMG-0000110224

Genere: documentazione allegata

Tipo: Immagine digitale

Codice identificativo: RI m. 27-29

Collocazione del file nell'archivio locale: RI

Nome del file originale: RI m. 27-29.jpg

## COMPILAZIONE

### COMPILAZIONE

Anno di redazione: 2009

Ente compilatore: Raccolta delle Stampe Achille Bertarelli

Nome: Alberti, Alessia

Funzionario responsabile: Mori, Giovanna