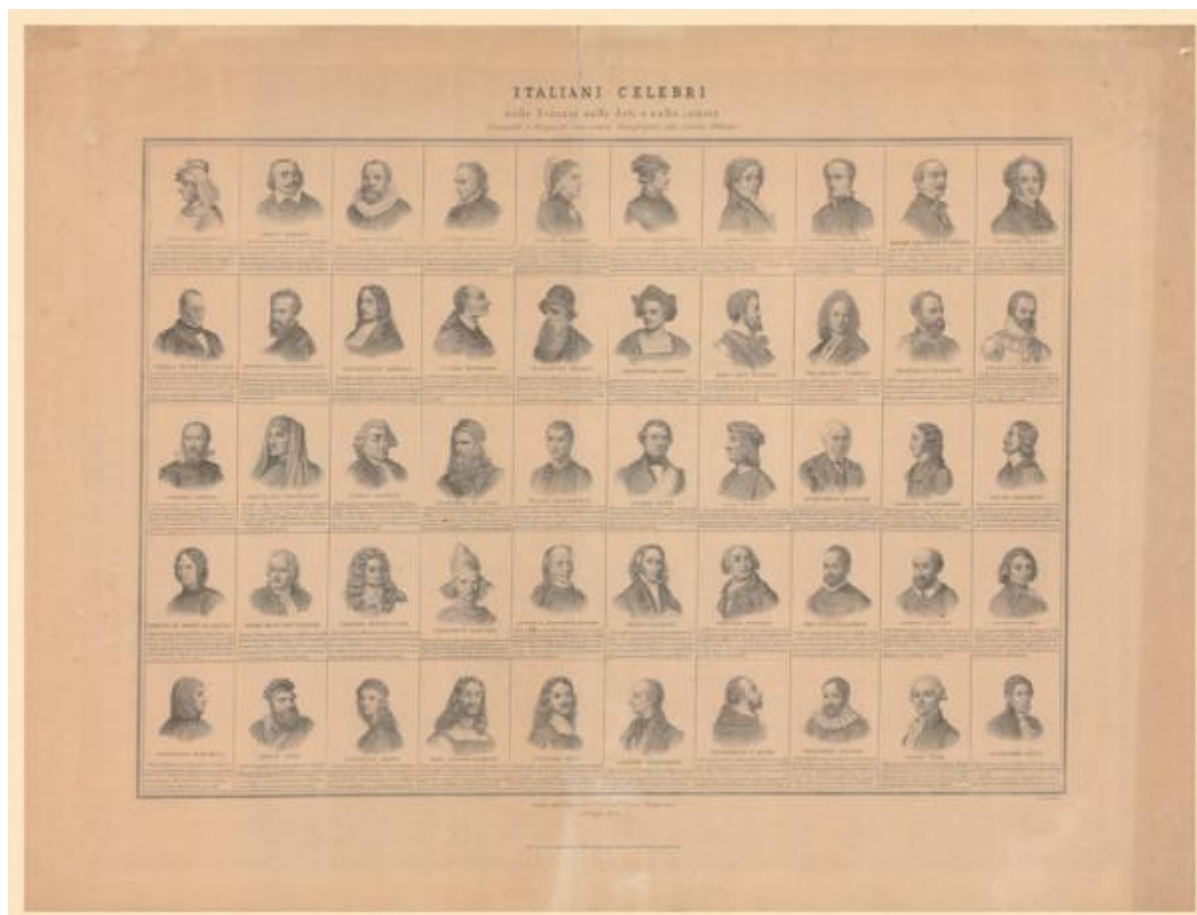


# Italiani celebri nelle Scienze nelle Arti e nelle Lettere Raccolti e diposti con cenni biografici da Leone Tettoni

Carelli, Giacomo



Link risorsa: <https://www.lombardiabeniculturali.it/stampe/schede/H0080-02881/>

Scheda SIRBeC: <https://www.lombardiabeniculturali.it/stampe/schede-complete/H0080-02881/>

## CODICI

Unità operativa: H0080

Numero scheda: 2881

Codice scheda: H0080-02881

Tipo scheda: S

Livello ricerca: I

### CODICE UNIVOCO

Codice regione: 03

Numero catalogo generale: 01983224

Ente schedatore: R03/ Raccolta delle Stampe Achille Bertarelli

Ente competente: S27

## OGGETTO

### OGGETTO

Definizione: stampa

Disponibilità del bene: reale

### SOGGETTO

Categoria generale: ritratto

Identificazione: Ritratti di Italiani celebri

Titolo proprio: Italiani celebri nelle Scienze nelle Arti e nelle Lettere Raccolti e disposti con cenni biografici da Leone Tettoni

## LOCALIZZAZIONE GEOGRAFICO-AMMINISTRATIVA

### INDICAZIONE DEL CONTENITORE FISICO

Codice del contenitore fisico: 19

Categoria del contenitore fisico: architettura

### LOCALIZZAZIONE GEOGRAFICO-AMMINISTRATIVA ATTUALE

Stato: Italia

Regione: Lombardia

Provincia: MI

Nome provincia: Milano

Codice ISTAT comune: 015146

Comune: Milano

### **COLLOCAZIONE SPECIFICA**

Tipologia: castello

Denominazione: Castello Sforzesco - complesso

Indirizzo: Piazza Castello

Denominazione struttura conservativa - livello 1: Civiche Raccolte Grafiche e Fotografiche del Castello Sforzesco

Denominazione struttura conservativa - livello 2: Raccolta delle Stampe Achille Bertarelli

Tipologia struttura conservativa: museo

Altra denominazione [1 / 5]: Castello di Porta Giovia

Altra denominazione [2 / 5]: Castello di Porta Giovia

Altra denominazione [3 / 5]: Castello di Porta Giovia

Altra denominazione [4 / 5]: Castello di Porta Giovia

Altra denominazione [5 / 5]: Castello di Porta Giovia

## **DATI PATRIMONIALI E COLLEZIONI**

### **INVENTARIO**

Numero: RI g. 6-25

## **CRONOLOGIA**

### **CRONOLOGIA GENERICA**

Secolo: sec. XIX

### **CRONOLOGIA SPECIFICA**

Da: 1874

Validità: post

A: 1874

Validità: ante

Motivazione cronologia: data

## **DEFINIZIONE CULTURALE**

### **AUTORE**

Ruolo: incisore

Nome di persona o ente: Carelli, Giacomo

Tipo intestazione: P

Dati anagrafici/Periodo di attività: 1812-1877

Codice scheda autore: H0080-02244

Motivazione dell'attribuzione: firma

## DATI TECNICI

### MATERIA E TECNICA

Materia: aquaforte

### MISURE

Parte: impronta

Unità: mm

Altezza: 555

Larghezza: 695

### MISURE FOGLIO

Unità: mm

Altezza: 596

Larghezza: 794

Indicazioni sul soggetto

Ritratti: Alberico da Barbiano; Giulio Alberoni; Ulisse Aldrovandi; Vittorio Alfieri; Dante Alighieri; Castruccio degli Antelminelli; Andrea Appiani; P. Ottavio Assarotti; Massimo Tapparelli d'Azeglio; Vincenzo Bellini; Camillo Benso di Cavour; Michelangelo Buonarroti; Gianalfonso Borelli; San Carlo Borromeo; Benvenuto Cellini; Cristoforo Colombo; Marcantonio Colonna; Arcangelo Corelli; Francesco De Marchi; Emanuele Filiberto; Galileo Galilei; Giotto da Vespignano; Carlo Goldoni; Leonardo da Vinci; Nicolò Macchiavelli; Daniele Manin; Aldo Manuzio; Alessandro Manzoni; Lorenzo Mascheroni; Giulio Mazzarino; Lorenzo de' Medici; Pietro Metastasio; Raimondo Montecuccoli; Francesco Morosini; Ludovico Antonio Muratori; Niccolò Paganini; Giovanni Paisiello; Pier Luigi Palestrina; Andrea Palladio; Giuseppe Parini; Francesco Petrarca; Marco Polo; Raffaello Sanzio; Marcantonio Raimondi; Salvator Rosa; Lazzaro Spallanzani; San Tommaso d'Aquino; Bernardino Telesio; Pietro Verri; Alessandro Volta.

## CONSERVAZIONE

### STATO DI CONSERVAZIONE

Data: 2009

Stato di conservazione: mediocre

Indicazioni specifiche: Carta imbrunita. Piegatura al centro. Piccole lacerazioni ai bordi del foglio.

Fonte: osservazione diretta

## CONDIZIONE GIURIDICA E VINCOLI

### CONDIZIONE GIURIDICA

Indicazione generica: proprietà Ente pubblico territoriale

Indicazione specifica: Comune di Milano

Indirizzo: Piazza della Scala, 2 - 20121 Milano

## FONTI E DOCUMENTI DI RIFERIMENTO

### DOCUMENTAZIONE FOTOGRAFICA

Codice univoco della risorsa: SC\_S\_H0080-02881\_IMG-0000110330

Genere: documentazione allegata

Tipo: Immagine digitale

Codice identificativo: RI g. 6-25

Collocazione del file nell'archivio locale: RI

Nome del file originale: RI g. 6-25.jpg

## COMPILAZIONE

### COMPILAZIONE

Anno di redazione: 2009

Ente compilatore: Raccolta delle Stampe Achille Bertarelli

Nome: Alberti, Alessia

Funzionario responsabile: Mori, Giovanna