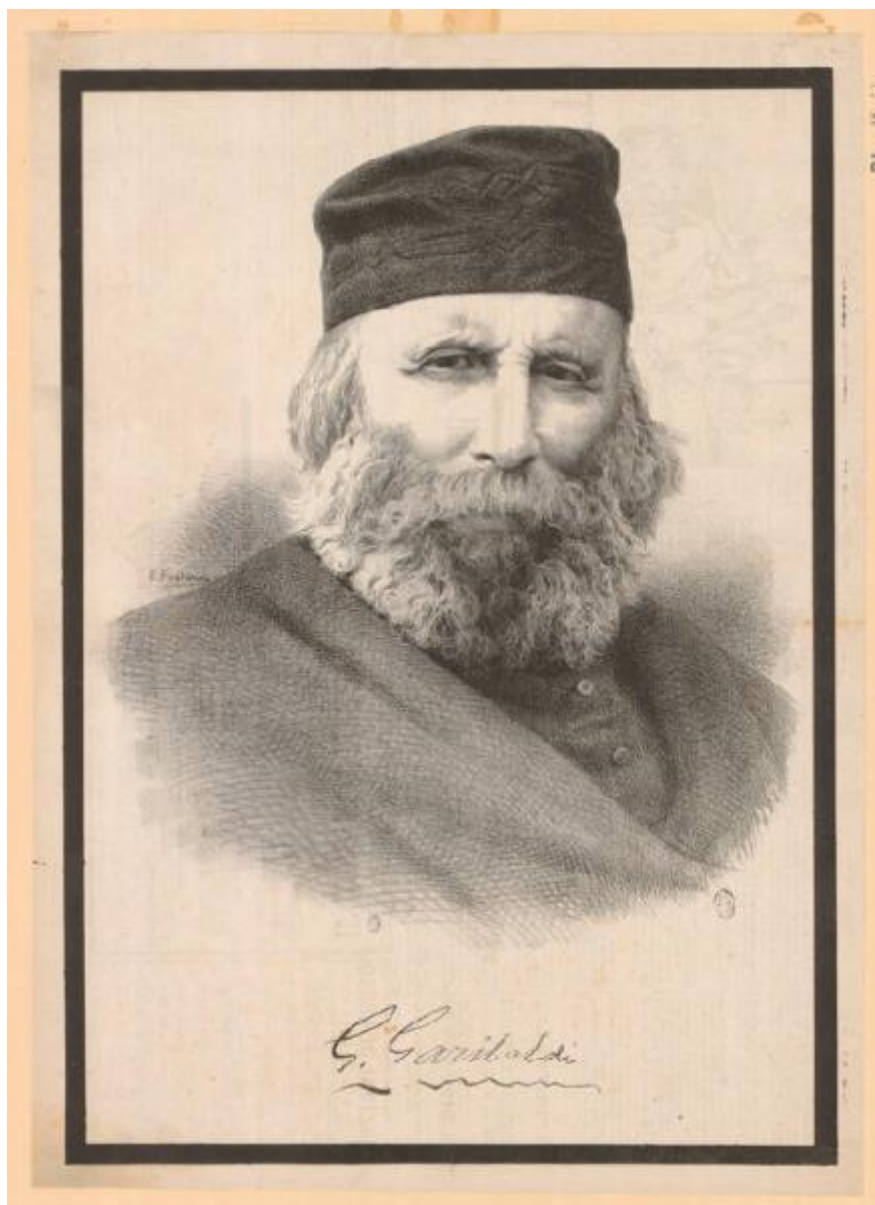


G. Garibaldi

Fontana, Ernesto



Link risorsa: <https://www.lombardiabeniculturali.it/stampe/schede/H0080-02926/>

Scheda SIRBeC: <https://www.lombardiabeniculturali.it/stampe/schede-complete/H0080-02926/>

CODICI

Unità operativa: H0080

Numero scheda: 2926

Codice scheda: H0080-02926

Tipo scheda: S

Livello ricerca: I

CODICE UNIVOCO

Codice regione: 03

Numero catalogo generale: 01983269

Ente schedatore: R03/ Raccolta delle Stampe Achille Bertarelli

Ente competente: S27

OGGETTO

OGGETTO

Definizione: stampa

Disponibilità del bene: reale

SOGGETTO

Categoria generale: ritratto

Identificazione: Ritratto di Giuseppe Garibaldi

Titolo proprio: G. Garibaldi

LOCALIZZAZIONE GEOGRAFICO-AMMINISTRATIVA

INDICAZIONE DEL CONTENITORE FISICO

Codice del contenitore fisico: 19

Categoria del contenitore fisico: architettura

LOCALIZZAZIONE GEOGRAFICO-AMMINISTRATIVA ATTUALE

Stato: Italia

Regione: Lombardia

Provincia: MI

Nome provincia: Milano

Codice ISTAT comune: 015146

Comune: Milano

COLLOCAZIONE SPECIFICA

Tipologia: castello

Denominazione: Castello Sforzesco - complesso

Indirizzo: Piazza Castello

Denominazione struttura conservativa - livello 1: Civiche Raccolte Grafiche e Fotografiche del Castello Sforzesco

Denominazione struttura conservativa - livello 2: Raccolta delle Stampe Achille Bertarelli

Tipologia struttura conservativa: museo

Altra denominazione [1 / 5]: Castello di Porta Giovia

Altra denominazione [2 / 5]: Castello di Porta Giovia

Altra denominazione [3 / 5]: Castello di Porta Giovia

Altra denominazione [4 / 5]: Castello di Porta Giovia

Altra denominazione [5 / 5]: Castello di Porta Giovia

DATI PATRIMONIALI E COLLEZIONI

INVENTARIO

Numero: RI m. 18-47

CRONOLOGIA

CRONOLOGIA GENERICA

Secolo: sec. XIX

CRONOLOGIA SPECIFICA

Da: 1882

Validità: post

A: 1882

Validità: ante

Motivazione cronologia: data

DEFINIZIONE CULTURALE

AUTORE

Ruolo: litografo

Nome di persona o ente: Fontana, Ernesto

Tipo intestazione: P

Dati anagrafici/Periodo di attività: 1837-1918

Codice scheda autore: H0080-02322

Motivazione dell'attribuzione: firma

DATI TECNICI

MATERIA E TECNICA

Materia: litografia

MISURE

Parte: parte figurata

Unità: mm

Altezza: 536

Larghezza: 378

MISURE FOGLIO

Unità: mm

Altezza: 566

Larghezza: 408

Indicazioni sul soggetto: Ritratti: Giuseppe Garibaldi.

DATI ANALITICI

Notizie storico-critiche

Timbro Museo del Risorgimento.

Altri esemplari: RI m. 18-46, es. pubblicato sulla prima pagina del "Supplemento straordinario illustrato al giornale Il Secolo", mercoledì 3 novembre 1880.

CONSERVAZIONE

STATO DI CONSERVAZIONE

Data: 2009

Stato di conservazione: mediocre

Indicazioni specifiche: Foxing. Carta imbrunita.

Fonte: osservazione diretta

CONDIZIONE GIURIDICA E VINCOLI

CONDIZIONE GIURIDICA

Indicazione generica: proprietà Ente pubblico territoriale

Indicazione specifica: Comune di Milano

Indirizzo: Piazza della Scala, 2 - 20121 Milano

ACQUISIZIONE

Nome: Museo del Risorgimento di Milano

FONTI E DOCUMENTI DI RIFERIMENTO

DOCUMENTAZIONE FOTOGRAFICA

Codice univoco della risorsa: SC_S_H0080-02926_IMG-0000110375

Genere: documentazione allegata

Tipo: Immagine digitale

Codice identificativo: RI m. 18-47

Collocazione del file nell'archivio locale: RI

Nome del file originale: RI m. 18-47.jpg

COMPILAZIONE

COMPILAZIONE

Anno di redazione: 2009

Ente compilatore: Raccolta delle Stampe Achille Bertarelli

Nome: Alberti, Alessia

Funzionario responsabile: Mori, Giovanna