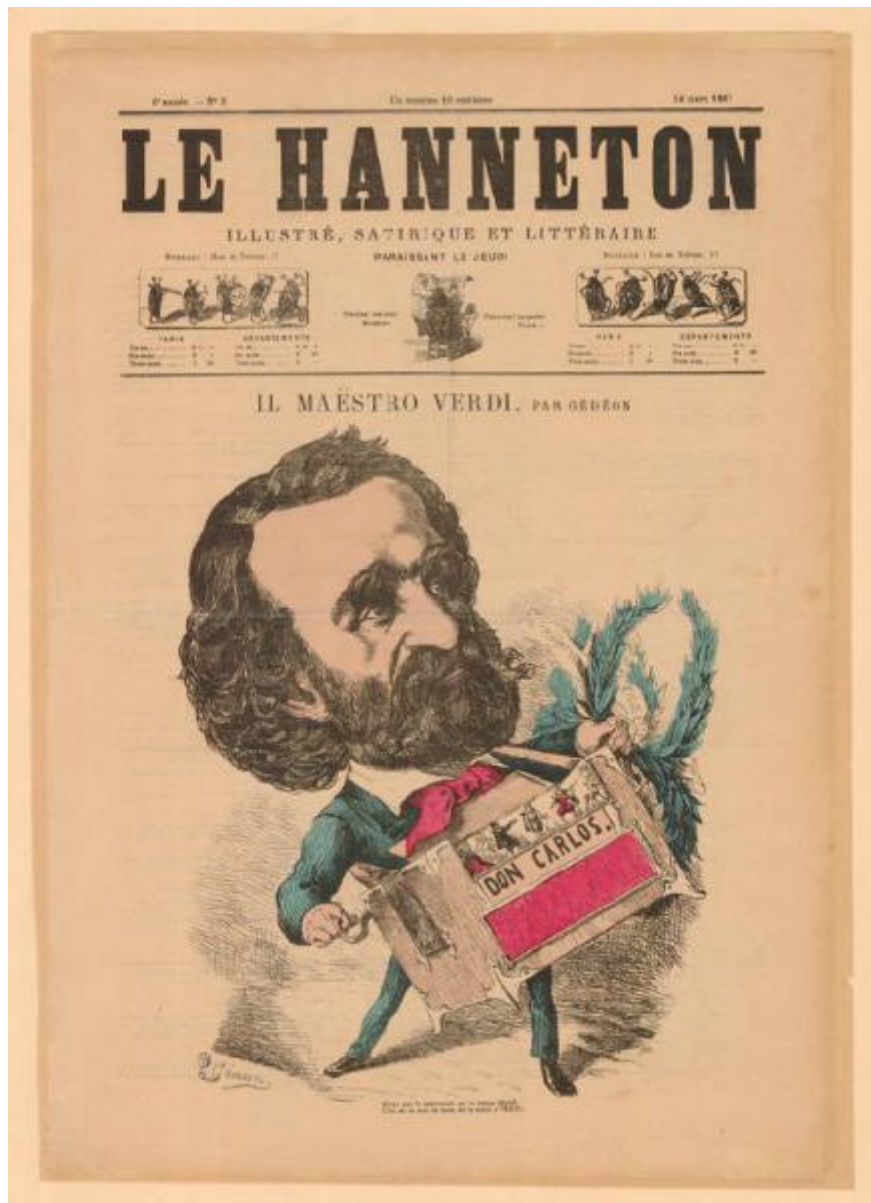


Il maestro Verdi

GÃ©dÃ©on; Gillot



Link risorsa: <https://www.lombardiabeniculturali.it/stampe/schede/H0080-02933/>

Scheda SIRBeC: <https://www.lombardiabeniculturali.it/stampe/schede-complete/H0080-02933/>

CODICI

Unità operativa: H0080

Numero scheda: 2933

Codice scheda: H0080-02933

Tipo scheda: S

Livello ricerca: I

CODICE UNIVOCO

Codice regione: 03

Numero catalogo generale: 01983276

Ente schedatore: R03/ Raccolta delle Stampe Achille Bertarelli

Ente competente: S27

OGGETTO

OGGETTO

Definizione: stampa a colori

Disponibilità del bene: reale

SOGGETTO

Categoria generale: satirico e grottesco

Identificazione: Caricatura di Giuseppe Verdi

Titolo proprio: Il maestro Verdi

LOCALIZZAZIONE GEOGRAFICO-AMMINISTRATIVA

INDICAZIONE DEL CONTENITORE FISICO

Codice del contenitore fisico: 19

Categoria del contenitore fisico: architettura

LOCALIZZAZIONE GEOGRAFICO-AMMINISTRATIVA ATTUALE

Stato: Italia

Regione: Lombardia

Provincia: MI

Nome provincia: Milano

Codice ISTAT comune: 015146

Comune: Milano

COLLOCAZIONE SPECIFICA

Tipologia: castello

Denominazione: Castello Sforzesco - complesso

Indirizzo: Piazza Castello

Denominazione struttura conservativa - livello 1: Civiche Raccolte Grafiche e Fotografiche del Castello Sforzesco

Denominazione struttura conservativa - livello 2: Raccolta delle Stampe Achille Bertarelli

Tipologia struttura conservativa: museo

Altra denominazione [1 / 5]: Castello di Porta Giovia

Altra denominazione [2 / 5]: Castello di Porta Giovia

Altra denominazione [3 / 5]: Castello di Porta Giovia

Altra denominazione [4 / 5]: Castello di Porta Giovia

Altra denominazione [5 / 5]: Castello di Porta Giovia

DATI PATRIMONIALI E COLLEZIONI

INVENTARIO

Numero: Reg. Ingr. 1157

RAPPORTO

AREA DEL LIBRO

Tipologia: periodico

Titolo della pubblicazione: Le Hanne-ton

CRONOLOGIA

CRONOLOGIA GENERICA

Secolo: sec. XIX

CRONOLOGIA SPECIFICA

Da: 1867

Validità: post

A: 1867

Validità: ante

Motivazione cronologia: data

DEFINIZIONE CULTURALE

AUTORE [1 / 2]

Nome di persona o ente: Gédéon

Tipo intestazione: P

Dati anagrafici/Periodo di attività: n. 1832

Codice scheda autore: H0080-02270

Motivazione dell'attribuzione: firma

AUTORE [2 / 2]

Nome di persona o ente: Gillot

Tipo intestazione: P

Motivazione dell'attribuzione: firma

Senza indicazioni editoriali: senza indicazioni editoriali

DATI TECNICI

MISURE FOGLIO

Unità: mm

Altezza: 489

Larghezza: 338

Indicazioni sul soggetto: Ritratti: Giuseppe Verdi. Personaggi: Giovanna D'Arco; Patti A.

CONSERVAZIONE

STATO DI CONSERVAZIONE

Data: 2009

Stato di conservazione: discreto

Indicazioni specifiche: Carta imbrunita. Parzialmente incollato ad un supporto cartaceo.

Fonte: osservazione diretta

CONDIZIONE GIURIDICA E VINCOLI

CONDIZIONE GIURIDICA

Indicazione generica: proprietà Ente pubblico territoriale

Indicazione specifica: Comune di Milano

Indirizzo: Piazza della Scala, 2 - 20121 Milano

FONTI E DOCUMENTI DI RIFERIMENTO

DOCUMENTAZIONE FOTOGRAFICA

Codice univoco della risorsa: SC_S_H0080-02933_IMG-0000110382

Genere: documentazione allegata

Tipo: Immagine digitale

Codice identificativo: AT m. 17-73

Collocazione del file nell'archivio locale: AT

Nome del file originale: AT m. 17-73.jpg

COMPILAZIONE

COMPILAZIONE

Anno di redazione: 2009

Ente compilatore: Raccolta delle Stampe Achille Bertarelli

Nome: Alberti, Alessia

Funzionario responsabile: Mori, Giovanna