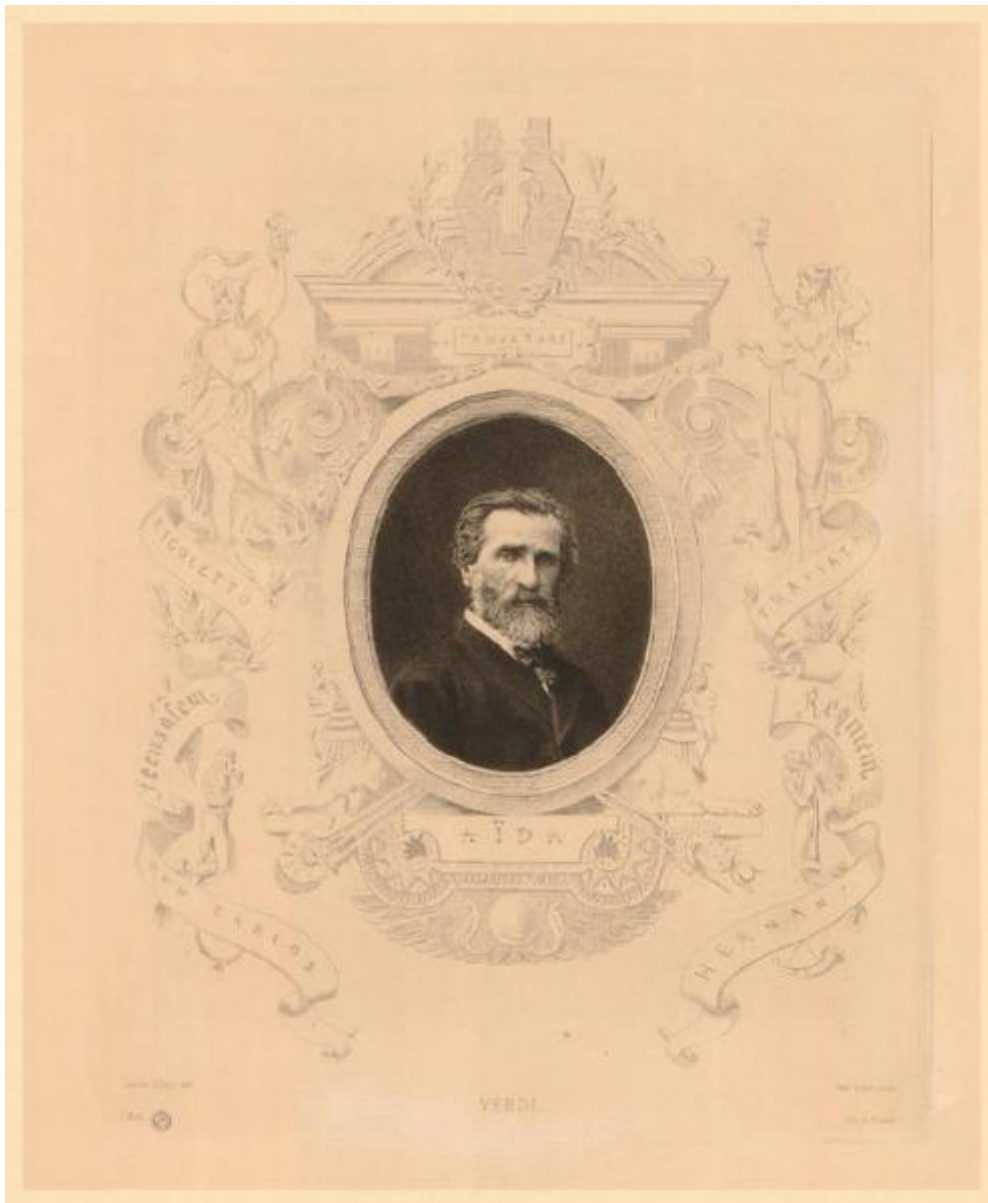


Verdi

Lurat, Abel; Gilbert, Camille



Link risorsa: <https://www.lombardiabeniculturali.it/stampe/schede/H0080-02935/>

Scheda SIRBeC: <https://www.lombardiabeniculturali.it/stampe/schede-complete/H0080-02935/>

CODICI

Unità operativa: H0080

Numero scheda: 2935

Codice scheda: H0080-02935

Tipo scheda: S

Livello ricerca: I

CODICE UNIVOCO

Codice regione: 03

Numero catalogo generale: 01983278

Ente schedatore: R03/ Raccolta delle Stampe Achille Bertarelli

Ente competente: S27

OGGETTO

OGGETTO

Definizione: stampa

Disponibilità del bene: reale

SOGGETTO

Categoria generale: ritratto

Identificazione: Ritratto di Giuseppe Verdi

Titolo proprio: Verdi

LOCALIZZAZIONE GEOGRAFICO-AMMINISTRATIVA

INDICAZIONE DEL CONTENITORE FISICO

Codice del contenitore fisico: 19

Categoria del contenitore fisico: architettura

LOCALIZZAZIONE GEOGRAFICO-AMMINISTRATIVA ATTUALE

Stato: Italia

Regione: Lombardia

Provincia: MI

Nome provincia: Milano

Codice ISTAT comune: 015146

Comune: Milano

COLLOCAZIONE SPECIFICA

Tipologia: castello

Denominazione: Castello Sforzesco - complesso

Indirizzo: Piazza Castello

Denominazione struttura conservativa - livello 1: Civiche Raccolte Grafiche e Fotografiche del Castello Sforzesco

Denominazione struttura conservativa - livello 2: Raccolta delle Stampe Achille Bertarelli

Tipologia struttura conservativa: museo

DATI PATRIMONIALI E COLLEZIONI

INVENTARIO

Numero: AT m. 17-75

RAPPORTO

AREA DEL LIBRO

Titolo della pubblicazione: L'Art

CRONOLOGIA

CRONOLOGIA GENERICA

Secolo: sec. XIX

CRONOLOGIA SPECIFICA

Validità: post

Validità: ante

Motivazione cronologia: attività autore

DEFINIZIONE CULTURALE

AUTORE [1 / 2]

Ruolo: incisore

Nome di persona o ente: Lurat, Abel

Tipo intestazione: P

Dati anagrafici/Periodo di attività: 1829 (?)-1890

Codice scheda autore: H0080-02271

Motivazione dell'attribuzione: iscrizione

AUTORE [2 / 2]

Ruolo: disegnatore

Nome di persona o ente: Gilbert, Camille

Tipo intestazione: P

Motivazione dell'attribuzione: iscrizione

DATI TECNICI

MATERIA E TECNICA

Materia: acquaforte

Tecnica: bulino

MISURE

Parte: impronta

Unità: mm

Altezza: 314

Larghezza: 250

MISURE FOGLIO

Unità: mm

Altezza: 449

Larghezza: 306

Indicazioni sul soggetto: Ritratti: Giuseppe Verdi. Figure: sfingi; baccanti. Strumenti musicali: cetra.

DATI ANALITICI

Notizie storico-critiche: Timbro AB.

CONSERVAZIONE

STATO DI CONSERVAZIONE

Data: 2009

Stato di conservazione: discreto

Indicazioni specifiche: Carta imbrunita.

Fonte: osservazione diretta

CONDIZIONE GIURIDICA E VINCOLI

CONDIZIONE GIURIDICA

Indicazione generica: proprietà Ente pubblico territoriale

Indicazione specifica: Comune di Milano

Indirizzo: Piazza della Scala, 2 - 20121 Milano

FONTI E DOCUMENTI DI RIFERIMENTO

DOCUMENTAZIONE FOTOGRAFICA

Codice univoco della risorsa: SC_S_H0080-02935_IMG-0000110384

Genere: documentazione allegata

Tipo: Immagine digitale

Codice identificativo: AT m. 17-75

Collocazione del file nell'archivio locale: AT

Nome del file originale: AT m. 17-75.jpg

COMPILAZIONE

COMPILAZIONE

Anno di redazione: 2009

Ente compilatore: Raccolta delle Stampe Achille Bertarelli

Nome: Alberti, Alessia

Funzionario responsabile: Mori, Giovanna