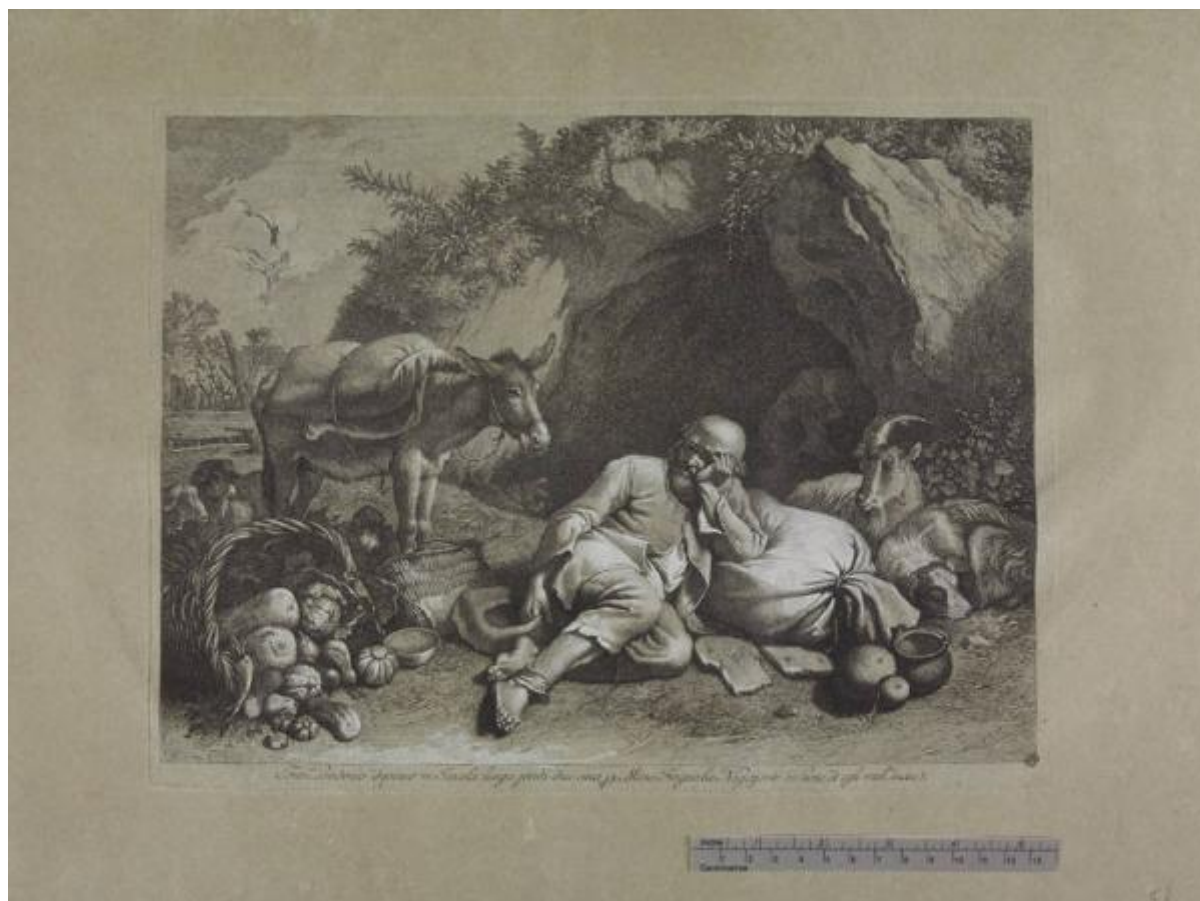


Serie di dodici acqueforti dedicate al Conte C. Firmian

Londonio, Francesco



Link risorsa: <https://www.lombardiabeniculturali.it/stampe/schede/H0080-03302/>

Scheda SIRBeC: <https://www.lombardiabeniculturali.it/stampe/schede-complete/H0080-03302/>

CODICI

Unità operativa: H0080

Numero scheda: 3302

Codice scheda: H0080-03302

Tipo scheda: S

Livello ricerca: P

CODICE UNIVOCO

Codice regione: 03

Numero catalogo generale: 02035950

Ente schedatore: R03/ Raccolta delle Stampe Achille Bertarelli

Ente competente: S27

RELAZIONI

RELAZIONI CON ALTRI BENI

Tipo relazione: è compreso

Tipo scheda: COL

Codice IDK della scheda correlata: COL-H0080-0000001

OGGETTO

OGGETTO

Definizione: stampa ritoccata a mano

Tipologia: stampa di invenzione

Disponibilità del bene: reale

SOGGETTO

Categoria generale: genere

Identificazione: Contadino che riposa accanto agli animali e al raccolto

Titolo: Vecchio sdraiato appoggiato a un sacco

Tipo titolo: da Scola M., Catalogo ragionato delle incisioni di Francesco Londonio, p. 99, n. 82

Titolo della serie di appartenenza: Serie di dodici acqueforti dedicate al Conte C. Firmian

LOCALIZZAZIONE GEOGRAFICO-AMMINISTRATIVA

INDICAZIONE DEL CONTENITORE FISICO

Codice del contenitore fisico: 19

Categoria del contenitore fisico: architettura

LOCALIZZAZIONE GEOGRAFICO-AMMINISTRATIVA ATTUALE

Stato: Italia

Regione: Lombardia

Provincia: MI

Nome provincia: Milano

Codice ISTAT comune: 015146

Comune: Milano

COLLOCAZIONE SPECIFICA

Tipologia: castello

Denominazione: Castello Sforzesco - complesso

Indirizzo: Piazza Castello

Denominazione struttura conservativa - livello 1: Civiche Raccolte Grafiche e Fotografiche del Castello Sforzesco

Denominazione struttura conservativa - livello 2: Raccolta delle Stampe Achille Bertarelli

Tipologia struttura conservativa: museo

DATI PATRIMONIALI E COLLEZIONI

INVENTARIO

Data: 1943

Numero: Reg. Ingr. 1832/584

COLLEZIONI

Denominazione: Civica Raccolta delle Stampe Achille Bertarelli

CRONOLOGIA

CRONOLOGIA GENERICA

Secolo: sec. XVIII

CRONOLOGIA SPECIFICA

Da: 1759

Validità: post

A: 1782

Validità: ante

Motivazione cronologia: bibliografia

DEFINIZIONE CULTURALE

AUTORE [1 / 2]

Ruolo: incisore

Nome di persona o ente: Londonio, Francesco

Tipo intestazione: P

Dati anagrafici/Periodo di attività: 1723-1786

Codice scheda autore: H0080-00367

Motivazione dell'attribuzione: firma

AUTORE [2 / 2]

Ruolo: inventore

Nome di persona o ente: Londonio, Francesco

Tipo intestazione: P

Dati anagrafici/Periodo di attività: 1723-1786

Codice scheda autore: H0080-00367

Motivazione dell'attribuzione: iscrizione

Senza indicazioni editoriali: senza indicazioni editoriali

STATO DELL' OPERA

Stato: primo stato su tre (secondo Scola)

DATI TECNICI

MATERIA E TECNICA

Materia: acquaforte

Tecnica: biacca

MISURE

Parte: impronta

Unità: mm

Altezza: 267

Larghezza: 347

MISURE FOGLIO

Unità: mm

Altezza: 397

Larghezza: 501

Materia supporto: carta azzurra

Indicazioni sul soggetto: Figure: pastore. Animali: asino; capre; pecore; cane. Oggetti: gerle. Verdure: zucche; cavolo.

DATI ANALITICI

ISCRIZIONI

Classe di appartenenza: indicazione di responsabilità

Tecnica di scrittura: a incisione

Posizione: nel margine inferiore

Trascrizione

Fran.co Londonio dipinse in Tavola lunga due piedi circa per Mons. Finguerlin Negoziante in Lione, ed egli med.o incise.

STEMMI, EMBLEMI, MARCHI

Classe di appartenenza: timbro

Qualificazione: amministrativo

Identificazione: Lugt 73

Quantità: 1

Posizione: nell'angolo inferiore sinistro dell'inciso

Descrizione: cerchio con le lettere AB

CONSERVAZIONE

STATO DI CONSERVAZIONE

Data: 2010

Stato di conservazione: discreto

Indicazioni specifiche: Carta ingiallita.

Fonte: osservazione diretta

CONDIZIONE GIURIDICA E VINCOLI

CONDIZIONE GIURIDICA

Indicazione generica: proprietà Ente pubblico territoriale

Indicazione specifica: Comune di Milano

Indirizzo: Piazza della Scala, 2 - 20121 Milano

ACQUISIZIONE

Nome: Raccolte Trivulziane

Data acquisizione: 1943

Luogo acquisizione: MI/ Milano

FONTI E DOCUMENTI DI RIFERIMENTO

DOCUMENTAZIONE FOTOGRAFICA

Codice univoco della risorsa: SC_S_H0080-03302_IMG-0000115295

Genere: documentazione allegata

Tipo: fotografia digitale

Codice identificativo: Art. prez. g. 1-58

Collocazione del file nell'archivio locale: art_prez

Nome del file originale: Art. prez. g. 1-58.jpg

BIBLIOGRAFIA

Genere: bibliografia specifica

Autore: Scola M.

Titolo libro o rivista: Catalogo ragionato delle incisioni di Francesco Londonio

Luogo di edizione: Milano

Anno di edizione: 1994

Codice scheda bibliografia: H0080-00173

V., pp., nn.: p. 99 n. 82

COMPILAZIONE

COMPILAZIONE

Anno di redazione: 2010

Ente compilatore: Raccolta delle Stampe Achille Bertarelli

Nome: Alberti, Alessia

Funzionario responsabile: Salsi, Claudio