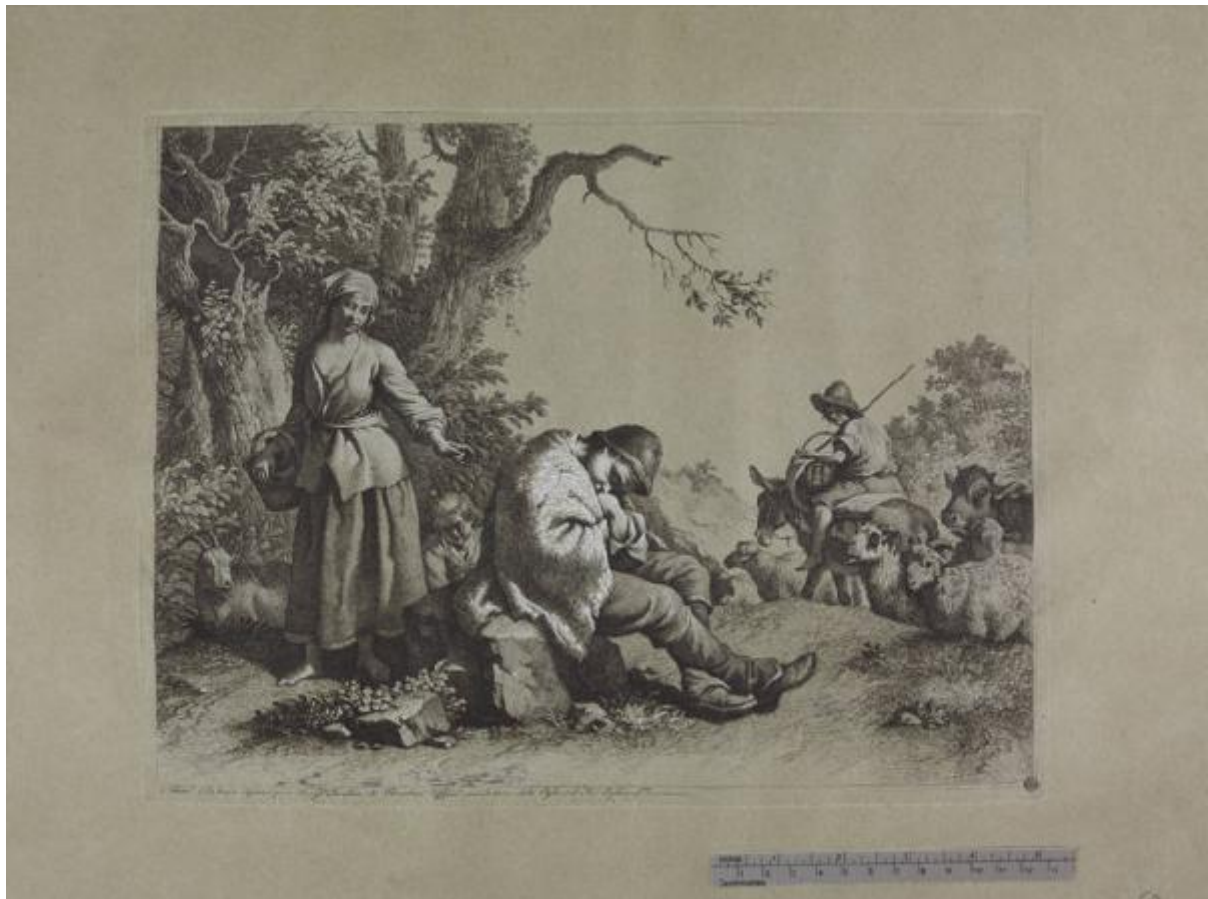


# Serie di dodici acqueforti dedicate al Conte C. Firmian

Londonio, Francesco



Link risorsa: <https://www.lombardiabeniculturali.it/stampe/schede/H0080-03303/>

Scheda SIRBeC: <https://www.lombardiabeniculturali.it/stampe/schede-complete/H0080-03303/>

## CODICI

Unità operativa: H0080

Numero scheda: 3303

Codice scheda: H0080-03303

Tipo scheda: S

Livello ricerca: P

### CODICE UNIVOCO

Codice regione: 03

Numero catalogo generale: 02035951

Ente schedatore: R03/ Raccolta delle Stampe Achille Bertarelli

Ente competente: S27

## RELAZIONI

### RELAZIONI CON ALTRI BENI

Tipo relazione: è compreso

Tipo scheda: COL

Codice IDK della scheda correlata: COL-H0080-0000001

## OGGETTO

### OGGETTO

Definizione: stampa ritoccata a mano

Tipologia: stampa di invenzione

Disponibilità del bene: reale

### SOGGETTO

Categoria generale: genere

Identificazione: Scena campestre con pastorello addormentato

Titolo: Pastorello dormiente, donna, bambino e pastore

Tipo titolo: da Scola M., Catalogo ragionato delle incisioni di Francesco Londonio, p. 102, n. 84

Titolo della serie di appartenenza: Serie di dodici acqueforti dedicate al Conte C. Firmian

## LOCALIZZAZIONE GEOGRAFICO-AMMINISTRATIVA

### INDICAZIONE DEL CONTENITORE FISICO

Codice del contenitore fisico: 19

Categoria del contenitore fisico: architettura

### LOCALIZZAZIONE GEOGRAFICO-AMMINISTRATIVA ATTUALE

Stato: Italia

Regione: Lombardia

Provincia: MI

Nome provincia: Milano

Codice ISTAT comune: 015146

Comune: Milano

### COLLOCAZIONE SPECIFICA

Tipologia: castello

Denominazione: Castello Sforzesco - complesso

Indirizzo: Piazza Castello

Denominazione struttura conservativa - livello 1: Civiche Raccolte Grafiche e Fotografiche del Castello Sforzesco

Denominazione struttura conservativa - livello 2: Raccolta delle Stampe Achille Bertarelli

Tipologia struttura conservativa: museo

Altra denominazione [1 / 5]: Castello di Porta Giovia

Altra denominazione [2 / 5]: Castello di Porta Giovia

Altra denominazione [3 / 5]: Castello di Porta Giovia

Altra denominazione [4 / 5]: Castello di Porta Giovia

Altra denominazione [5 / 5]: Castello di Porta Giovia

## DATI PATRIMONIALI E COLLEZIONI

### INVENTARIO

Data: 1943

Numero: Reg. Ingr. 1832/580

### COLLEZIONI

Denominazione: Civica Raccolta delle Stampe Achille Bertarelli

## CRONOLOGIA

### CRONOLOGIA GENERICA

Secolo: sec. XVIII

### CRONOLOGIA SPECIFICA

Da: 1759

Validità: post

A: 1782

Validità: ante

Motivazione cronologia: bibliografia

## DEFINIZIONE CULTURALE

### AUTORE [1 / 2]

Ruolo: incisore

Nome di persona o ente: Londonio, Francesco

Tipo intestazione: P

Dati anagrafici/Periodo di attività: 1723-1786

Codice scheda autore: H0080-00367

Motivazione dell'attribuzione: firma

### AUTORE [2 / 2]

Ruolo: inventore

Nome di persona o ente: Londonio, Francesco

Tipo intestazione: P

Dati anagrafici/Periodo di attività: 1723-1786

Codice scheda autore: H0080-00367

Motivazione dell'attribuzione: iscrizione

Senza indicazioni editoriali: senza indicazioni editoriali

### STATO DELL' OPERA

Stato: primo stato su tre (secondo Scola)

## DATI TECNICI

### MATERIA E TECNICA

Materia: acquaforte

Tecnica: biacca

### **MISURE**

Parte: impronta

Unità: mm

Altezza: 268

Larghezza: 349

### **MISURE FOGLIO**

Unità: mm

Altezza: 396

Larghezza: 500

Materia supporto: carta azzurra

Indicazioni sul soggetto: Figure: pastori; contadina. Animali: asino; mucca; capre; pecore.

## **DATI ANALITICI**

### **ISCRIZIONI**

Classe di appartenenza: indicazione di responsabilità

Tecnica di scrittura: a incisione

Posizione: nel margine inferiore

Trascrizione

Fran.co Londonio dipinse per il Sig.r Cavaliere de Rouchard Ufficial moschettiere della Casa del Rè Cristianis.mo

### **STEMMI, EMBLEMI, MARCHI**

Classe di appartenenza: timbro

Qualificazione: amministrativo

Identificazione: Lugt 73

Quantità: 1

Posizione: nell'angolo inferiore sinistro dell'inciso

Descrizione: cerchio con le lettere AB

## **CONSERVAZIONE**

### **STATO DI CONSERVAZIONE**

Data: 2010

Stato di conservazione: discreto

Indicazioni specifiche: Carta ingiallita.

Fonte: osservazione diretta

## CONDIZIONE GIURIDICA E VINCOLI

### CONDIZIONE GIURIDICA

Indicazione generica: proprietà Ente pubblico territoriale

Indicazione specifica: Comune di Milano

Indirizzo: Piazza della Scala, 2 - 20121 Milano

### ACQUISIZIONE

Nome: Raccolte Trivulziane

Data acquisizione: 1943

Luogo acquisizione: MI/ Milano

## FONTI E DOCUMENTI DI RIFERIMENTO

### DOCUMENTAZIONE FOTOGRAFICA

Codice univoco della risorsa: SC\_S\_H0080-03303\_IMG-0000115296

Genere: documentazione allegata

Tipo: fotografia digitale

Codice identificativo: Art. prez. g. 1-59

Collocazione del file nell'archivio locale: art\_prez

Nome del file originale: Art. prez. g. 1-59.jpg

### BIBLIOGRAFIA

Genere: bibliografia specifica

Autore: Scola M.

Titolo libro o rivista: Catalogo ragionato delle incisioni di Francesco Londonio

Luogo di edizione: Milano

Anno di edizione: 1994

Codice scheda bibliografia: H0080-00173

V., pp., nn.: p. 102 n. 84

## COMPILAZIONE

### COMPILAZIONE

Anno di redazione: 2010

Ente compilatore: Raccolta delle Stampe Achille Bertarelli

Nome: Alberti, Alessia

Funzionario responsabile: Salsi, Claudio