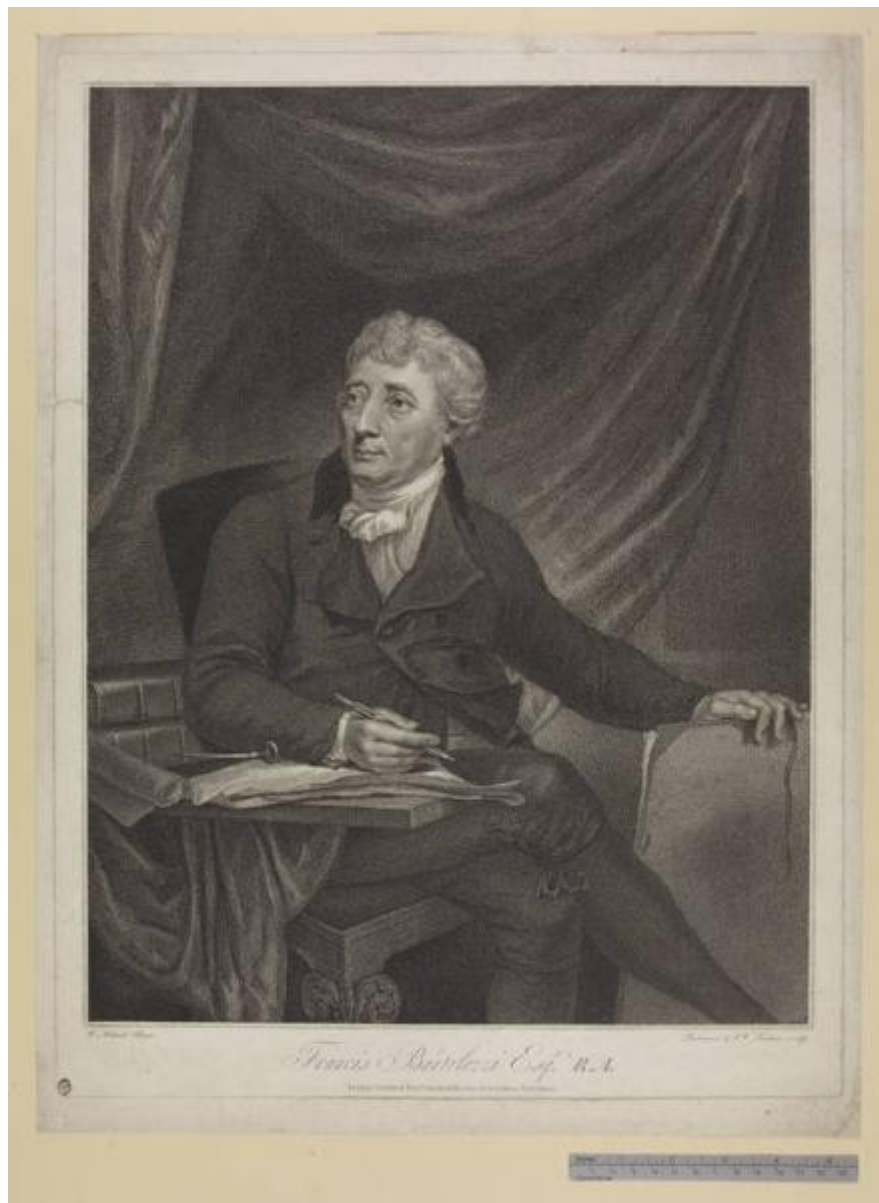


Francis Bartolozzi Esq.r R.A.

Pastorini, Joseph; Tomkins, Peltro William; Artaud, William



Link risorsa: <https://www.lombardiabeniculturali.it/stampe/schede/H0080-03314/>

Scheda SIRBeC: <https://www.lombardiabeniculturali.it/stampe/schede-complete/H0080-03314/>

CODICI

Unità operativa: H0080

Numero scheda: 3314

Codice scheda: H0080-03314

Tipo scheda: S

Livello ricerca: P

CODICE UNIVOCO

Codice regione: 03

Numero catalogo generale: 02035962

Ente schedatore: R03/ Raccolta delle Stampe Achille Bertarelli

Ente competente: S27

RELAZIONI

RELAZIONI CON ALTRI BENI

Tipo relazione: è compreso

Tipo scheda: COL

Codice IDK della scheda correlata: COL-H0080-0000001

OGGETTO

OGGETTO

Definizione: stampa

Tipologia: stampa di traduzione

Disponibilità del bene: reale

SOGGETTO

Categoria generale: ritratto

Identificazione: Ritratto del pittore Francesco Bartolozzi

Titolo proprio: Francis Bartolozzi Esq.r R.A.

Tipo titolo: dalla stampa

LOCALIZZAZIONE GEOGRAFICO-AMMINISTRATIVA

INDICAZIONE DEL CONTENITORE FISICO

Codice del contenitore fisico: 19

Categoria del contenitore fisico: architettura

LOCALIZZAZIONE GEOGRAFICO-AMMINISTRATIVA ATTUALE

Stato: Italia

Regione: Lombardia

Provincia: MI

Nome provincia: Milano

Codice ISTAT comune: 015146

Comune: Milano

COLLOCAZIONE SPECIFICA

Tipologia: castello

Denominazione: Castello Sforzesco - complesso

Indirizzo: Piazza Castello

Denominazione struttura conservativa - livello 1: Civiche Raccolte Grafiche e Fotografiche del Castello Sforzesco

Denominazione struttura conservativa - livello 2: Raccolta delle Stampe Achille Bertarelli

Tipologia struttura conservativa: museo

Altra denominazione [1 / 5]: Castello di Porta Giovia

Altra denominazione [2 / 5]: Castello di Porta Giovia

Altra denominazione [3 / 5]: Castello di Porta Giovia

Altra denominazione [4 / 5]: Castello di Porta Giovia

Altra denominazione [5 / 5]: Castello di Porta Giovia

DATI PATRIMONIALI E COLLEZIONI

INVENTARIO

Data: 1952

Numero: Reg. Ingr. 2124

COLLEZIONI

Denominazione: Civica Raccolta delle Stampe Achille Bertarelli

CRONOLOGIA

CRONOLOGIA GENERICA

Secolo: sec. XIX

CRONOLOGIA SPECIFICA

Da: 1803

Validità: post

A: 1803

Validità: ante

Motivazione cronologia: data

DEFINIZIONE CULTURALE

AUTORE [1 / 3]

Ruolo: incisore

Nome di persona o ente: Pastorini, Joseph

Tipo intestazione: P

Dati anagrafici/Periodo di attività: 1773 ca.-1839

Codice scheda autore: H0080-02472

Motivazione dell'attribuzione: firma

AUTORE [2 / 3]

Ruolo: incisore

Nome di persona o ente: Tomkins, Peltro William

Tipo intestazione: P

Dati anagrafici/Periodo di attività: 1760-1840

Codice scheda autore: H0080-02472

Motivazione dell'attribuzione: firma

AUTORE [3 / 3]

Ruolo: inventore

Nome di persona o ente: Artaud, William

Tipo intestazione: P

Dati anagrafici/Periodo di attività: 1763-1823

Codice scheda autore: H0080-02396

Motivazione dell'attribuzione: iscrizione

DATI TECNICI

MATERIA E TECNICA

Materia: acquaforte

Tecnica: punteggiato

MISURE

Parte: impronta

Unità: mm

Altezza: 507

Larghezza: 383

MISURE FOGLIO

Unità: mm

Altezza: 538

Larghezza: 404

Indicazioni sul soggetto: Ritratti: Bartolozzi Francesco. Attività umane: pittura; disegno. Oggetti: matita; bulino. Interno.

DATI ANALITICI

ISCRIZIONI [1 / 4]

Classe di appartenenza: indicazione di responsabilità

Tecnica di scrittura: a incisione

Posizione: in basso a sinistra

Trascrizione: M. Artaud Pinx.

ISCRIZIONI [2 / 4]

Classe di appartenenza: indicazione di responsabilità

Tecnica di scrittura: a incisione

Posizione: in basso a destra

Trascrizione: Pastorini, & P.W. Tomkins sculp.

ISCRIZIONI [3 / 4]

Classe di appartenenza: indicazione di responsabilità

Tecnica di scrittura: a incisione

Posizione: nel margine inferiore sotto il titolo

Trascrizione: London Published Feb.y 1.st 1803, by H. Macklin, Poets Gallery, Fleet Street.

ISCRIZIONI [4 / 4]

Classe di appartenenza: di titolazione

Tecnica di scrittura: a incisione

Posizione: nel margine inferiore al centro

Trascrizione: Francis Bartolozzi Esq.r R.A.

STEMMI, EMBLEMI, MARCHI

Classe di appartenenza: timbro

Qualificazione: amministrativo

Identificazione: Gabinetto delle Stampe di Milano

Quantità: 1

Posizione: nell'angolo inferiore sinistro dell'inciso

Descrizione: ovale con le iniziali GSM

Notizie storico-critiche: Non in Nagler K-L.

CONSERVAZIONE

STATO DI CONSERVAZIONE

Data: 2010

Stato di conservazione: discreto

Indicazioni specifiche: Polvere. Strappi: uno nel margine sinistro del foglio verso l'alto.

Fonte: osservazione diretta

CONDIZIONE GIURIDICA E VINCOLI

CONDIZIONE GIURIDICA

Indicazione generica: proprietà Ente pubblico territoriale

Indicazione specifica: Comune di Milano

Indirizzo: Piazza della Scala, 2 - 20121 Milano

ACQUISIZIONE

Tipo acquisizione: acquisto

Nome: Libreria Mediolanum

Data acquisizione: 1952

Luogo acquisizione: MI/ Milano

Note: fonte: Registro di carico del Gabinetto delle Stampe in Milano, vol. X, n. 2124

FONTI E DOCUMENTI DI RIFERIMENTO

DOCUMENTAZIONE FOTOGRAFICA

Codice univoco della risorsa: SC_S_H0080-03314_IMG-0000115307

Genere: documentazione allegata

Tipo: fotografia digitale

Codice identificativo: Art. prez. g. 2-7

Collocazione del file nell'archivio locale: art_prez

Nome del file originale: Art. prez. g. 2-7.jpg

COMPILAZIONE

COMPILAZIONE

Anno di redazione: 2010

Ente compilatore: Raccolta delle Stampe Achille Bertarelli

Nome: Alberti, Alessia

Funzionario responsabile: Salsi, Claudio