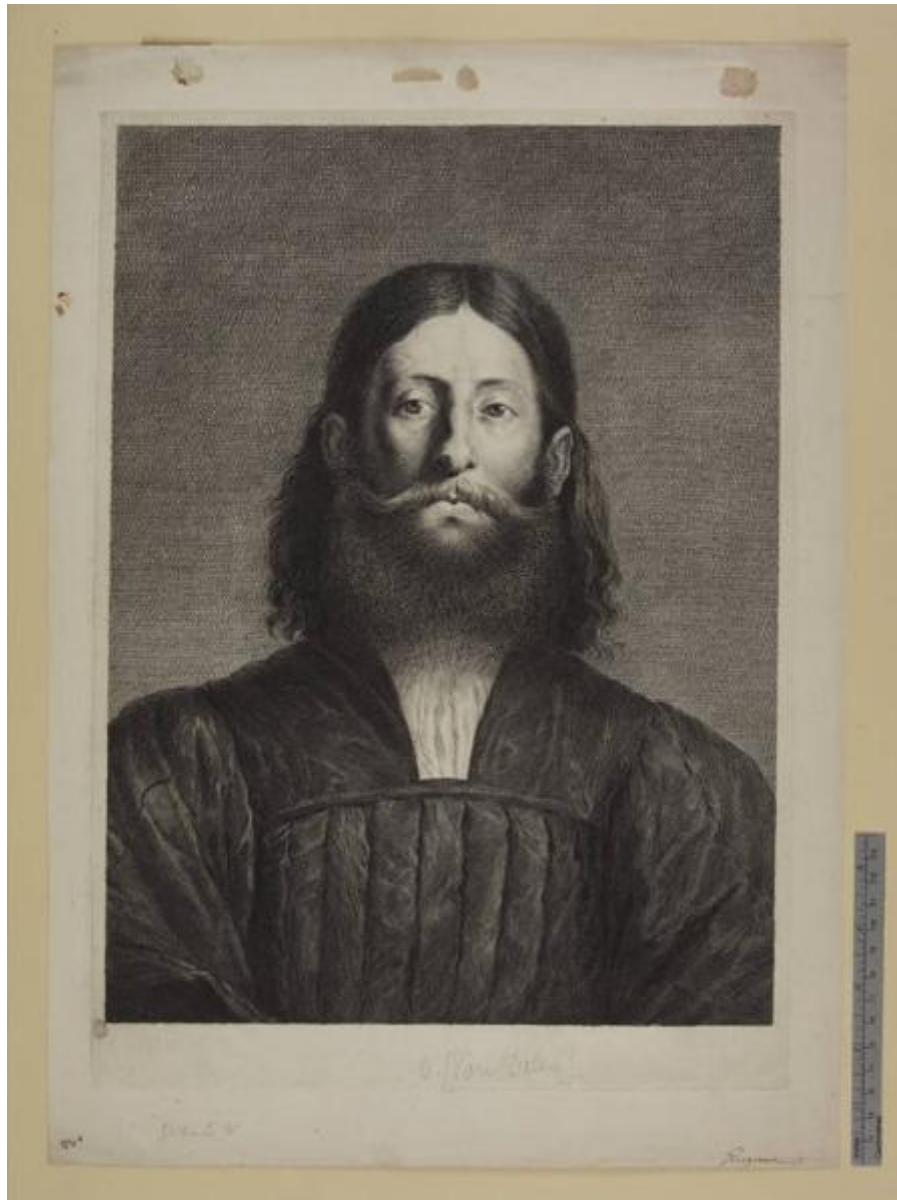


Variarum imaginum a celeberrimis artificibus pictarum Caelaturae

Dalen, Cornelis van il Giovane; Lotto, Lorenzo



Link risorsa: <https://www.lombardiabeniculturali.it/stampe/schede/H0080-03382/>

Scheda SIRBeC: <https://www.lombardiabeniculturali.it/stampe/schede-complete/H0080-03382/>

CODICI

Unità operativa: H0080

Numero scheda: 3382

Codice scheda: H0080-03382

Tipo scheda: S

Livello ricerca: P

CODICE UNIVOCO

Codice regione: 03

Numero catalogo generale: 02036030

Ente schedatore: R03/ Raccolta delle Stampe Achille Bertarelli

Ente competente: S27

RELAZIONI

RELAZIONI CON ALTRI BENI

Tipo relazione: è compreso

Tipo scheda: COL

Codice IDK della scheda correlata: COL-H0080-0000001

OGGETTO

OGGETTO

Definizione: stampa

Tipologia: stampa di traduzione

Disponibilità del bene: reale

SOGGETTO

Categoria generale: ritratto

Identificazione: Ritratto di Giorgione

Titolo della serie di appartenenza: Variarum imaginum a celeberrimis artificibus pictarum Caelaturae

LOCALIZZAZIONE GEOGRAFICO-AMMINISTRATIVA

INDICAZIONE DEL CONTENITORE FISICO

Codice del contenitore fisico: 19

Categoria del contenitore fisico: architettura

LOCALIZZAZIONE GEOGRAFICO-AMMINISTRATIVA ATTUALE

Stato: Italia

Regione: Lombardia

Provincia: MI

Nome provincia: Milano

Codice ISTAT comune: 015146

Comune: Milano

COLLOCAZIONE SPECIFICA

Tipologia: castello

Denominazione: Castello Sforzesco - complesso

Indirizzo: Piazza Castello

Denominazione struttura conservativa - livello 1: Civiche Raccolte Grafiche e Fotografiche del Castello Sforzesco

Denominazione struttura conservativa - livello 2: Raccolta delle Stampe Achille Bertarelli

Tipologia struttura conservativa: museo

DATI PATRIMONIALI E COLLEZIONI

INVENTARIO

Data: 1943

Numero: Reg. Ingr. 1832/ 911

COLLEZIONI

Denominazione: Civica Raccolta delle Stampe Achille Bertarelli

RAPPORTO

RAPPORTO BENE FINALE/ORIGINALE

Stadio bene in esame: derivazione

Bene finale/originale: dipinto

Autore bene finale/originale: Lotto, Lorenzo

Collocazione bene finale/originale: Regno Unito/ Hampton Court/ Royal Collection

Inventario bene finale/originale: inv. 486

CRONOLOGIA

CRONOLOGIA GENERICA

Secolo: sec. XVII

CRONOLOGIA SPECIFICA

Da: 1655

Validità: ca.

A: 1660

Validità: ca.

Motivazione cronologia: bibliografia

DEFINIZIONE CULTURALE

AUTORE [1 / 2]

Ruolo: incisore

Nome di persona o ente: Dalen, Cornelis van il Giovane

Tipo intestazione: P

Dati anagrafici/Periodo di attività: 1638-1664

Codice scheda autore: H0170-00256

AUTORE [2 / 2]

Ruolo: inventore

Nome di persona o ente: Lotto, Lorenzo

Tipo intestazione: P

Dati anagrafici/Periodo di attività: 1480 ca.-1556/1557

Codice scheda autore: H0080-02491

Motivazione dell'attribuzione: bibliografia

Senza indicazioni editoriali: senza indicazioni editoriali

STATO DELL' OPERA

Stato: primo stato su tre (secondo Hollstein)

Specifiche: prima di tutte le scritte

DATI TECNICI

MATERIA E TECNICA

Materia: bulino

MISURE

Parte: impronta

Unità: mm

Altezza: 412

Larghezza: 296

MISURE FOGLIO

Unità: mm

Altezza: 476

Larghezza: 337

Indicazioni sul soggetto: Ritratti: Zorzi da Castelfranco detto Giorgione.

DATI ANALITICI

ISCRIZIONI [1 / 2]

Tecnica di scrittura: a penna

Posizione: nel margine inferiore del foglio, a destra

Trascrizione: Giorgione

ISCRIZIONI [2 / 2]

Tecnica di scrittura: a matita

Posizione: nel margine inferiore

Trascrizione: C. [Van Dalen]/ DALEN

STEMMI, EMBLEMI, MARCHI

Classe di appartenenza: timbro

Qualificazione: amministrativo

Identificazione: Raccolta delle Stampe di Milano

Quantità: 2

Posizione: nell'angolo inferiore sinistro dell'inciso

Descrizione: ovale con le iniziali RSM

Notizie storico-critiche

L'opera apparteneva ad una serie 'Variarum imaginum a celeberrimis artificibus pictarum Caelaturae', di trentaquattro stampe riproducenti i dipinti nella collezione di Gerard Reynst. Era stato lo stesso collezionista, mercante olandese, a commissionare nel 1655 le incisioni a Cornelis II van Dalen, Jeremias Falck, Cornelis Holsteyn, Jan Lutma, Jacob and Theodoor Matham. Ma alla sua morte, nel 1658 la serie era ancora incompleta, e in seguito venne pubblicata ad Amsterdam tra il 1660 e il 1671.

CONSERVAZIONE

STATO DI CONSERVAZIONE

Data: 2010

Stato di conservazione: discreto

Indicazioni specifiche: Macchie.

Fonte: osservazione diretta

CONDIZIONE GIURIDICA E VINCOLI

CONDIZIONE GIURIDICA

Indicazione generica: proprietà Ente pubblico territoriale

Indicazione specifica: Comune di Milano

Indirizzo: Piazza della Scala, 2 - 20121 Milano

ACQUISIZIONE

Nome: Raccolte Trivulziane

Data acquisizione: 1943

Luogo acquisizione: MI/ Milano

FONTI E DOCUMENTI DI RIFERIMENTO

DOCUMENTAZIONE FOTOGRAFICA

Codice univoco della risorsa: SC_S_H0080-03382_IMG-0000115375

Genere: documentazione allegata

Tipo: fotografia digitale

Codice identificativo: Art. prez. m. 53

Collocazione del file nell'archivio locale: art_prez

Nome del file originale: Art. prez. m. 53.jpg

BIBLIOGRAFIA [1 / 2]

Genere: bibliografia specifica

Autore: Hollstein F. W. H.

Titolo libro o rivista: Dutch and Flemish Etchings, Engravings and Woodcuts ca. 1450-1700

Anno di edizione: 1949-

Codice scheda bibliografia: H0080-00030

V., pp., nn.: v. V p. 107 n. 109

BIBLIOGRAFIA [2 / 2]

Genere: bibliografia specifica

Autore: Catelli Isola M.

Titolo libro o rivista

Immagini da Tiziano. Stampe dal sec. XVI al sec. XIX dalle collezioni del Gabinetto Nazionale delle Stampe

Luogo di edizione: Roma

Anno di edizione: 1976

Codice scheda bibliografia: H0080-00364

V., pp., nn.: p. 63 n. 150

COMPILAZIONE

COMPILAZIONE

Anno di redazione: 2010

Ente compilatore: Raccolta delle Stampe Achille Bertarelli

Nome: Alberti, Alessia

Funzionario responsabile: Salsi, Claudio