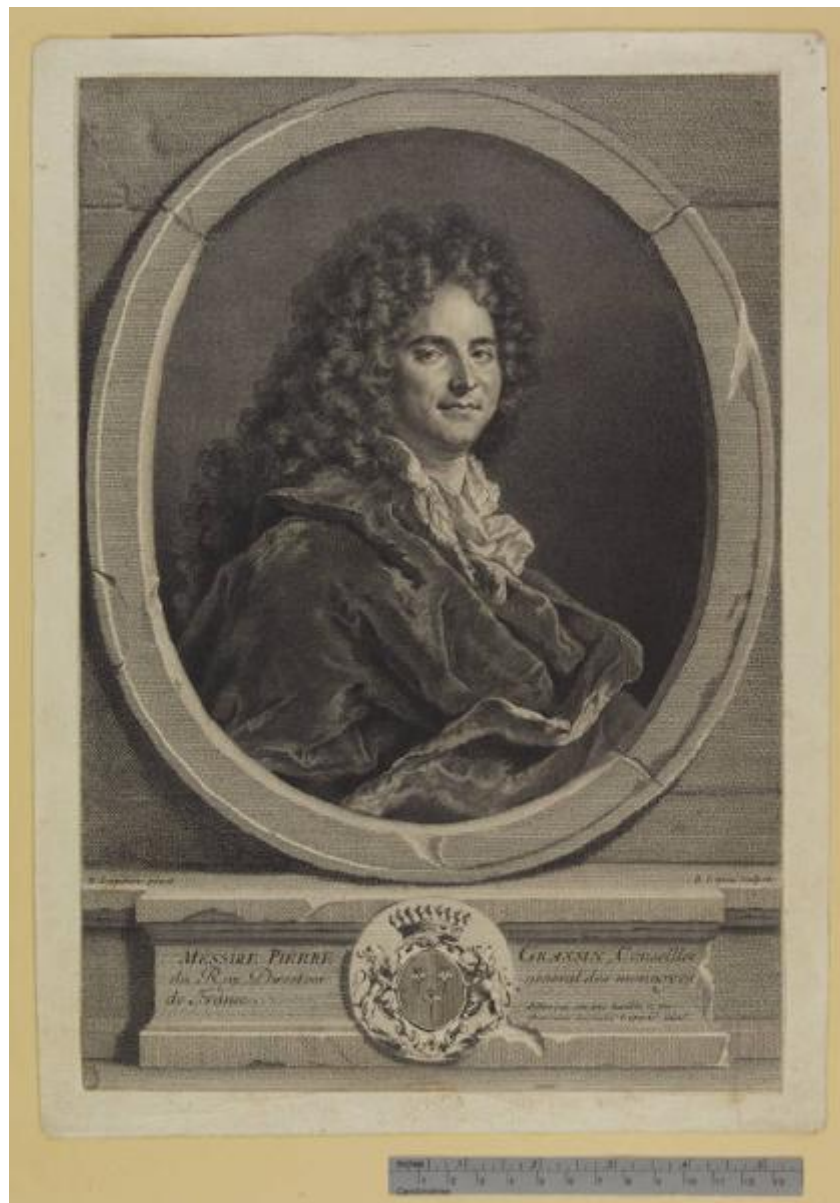


## Messire Pierre Grassin

L'opere, Bernard; Largillière, Nicolas de



Link risorsa: <https://www.lombardiabeniculturali.it/stampe/schede/H0080-03425/>

Scheda SIRBeC: <https://www.lombardiabeniculturali.it/stampe/schede-complete/H0080-03425/>

## CODICI

Unità operativa: H0080

Numero scheda: 3425

Codice scheda: H0080-03425

Tipo scheda: S

Livello ricerca: P

### CODICE UNIVOCO

Codice regione: 03

Numero catalogo generale: 02036073

Ente schedatore: R03/ Raccolta delle Stampe Achille Bertarelli

Ente competente: S27

## RELAZIONI

### RELAZIONI CON ALTRI BENI

Tipo relazione: è compreso

Tipo scheda: COL

Codice IDK della scheda correlata: COL-H0080-0000001

## OGGETTO

### OGGETTO

Definizione: stampa tagliata

Tipologia: stampa di traduzione

Disponibilità del bene: reale

### SOGGETTO

Categoria generale: ritratto

Identificazione: Ritratto di Pierre Grassin

Titolo proprio: Messire Pierre Grassin

Tipo titolo: dalla stampa

## LOCALIZZAZIONE GEOGRAFICO-AMMINISTRATIVA

## INDICAZIONE DEL CONTENITORE FISICO

Codice del contenitore fisico: 19

Categoria del contenitore fisico: architettura

## LOCALIZZAZIONE GEOGRAFICO-AMMINISTRATIVA ATTUALE

Stato: Italia

Regione: Lombardia

Provincia: MI

Nome provincia: Milano

Codice ISTAT comune: 015146

Comune: Milano

## COLLOCAZIONE SPECIFICA

Tipologia: castello

Denominazione: Castello Sforzesco - complesso

Indirizzo: Piazza Castello

Denominazione struttura conservativa - livello 1: Civiche Raccolte Grafiche e Fotografiche del Castello Sforzesco

Denominazione struttura conservativa - livello 2: Raccolta delle Stampe Achille Bertarelli

Tipologia struttura conservativa: museo

Altra denominazione [1 / 5]: Castello di Porta Giovia

Altra denominazione [2 / 5]: Castello di Porta Giovia

Altra denominazione [3 / 5]: Castello di Porta Giovia

Altra denominazione [4 / 5]: Castello di Porta Giovia

Altra denominazione [5 / 5]: Castello di Porta Giovia

## DATI PATRIMONIALI E COLLEZIONI

### INVENTARIO

Data: 1943

Numero: Reg. Ingr. 1832/1674

### COLLEZIONI

Denominazione: Civica Raccolta delle Stampe Achille Bertarelli

## CRONOLOGIA

## CRONOLOGIA GENERICA

Secolo: sec. XVIII

Frazione di secolo: prima metà

## CRONOLOGIA SPECIFICA

Da: 1700

Validità: post

A: 1749

Validità: ante

Motivazione cronologia: analisi stilistica

## DEFINIZIONE CULTURALE

### AUTORE [1 / 2]

Ruolo: incisore

Nome di persona o ente: Lépicidé, Bernard

Tipo intestazione: P

Dati anagrafici/Periodo di attività: 1698-1755

Codice scheda autore: H0080-02436

Motivazione dell'attribuzione: firma

### AUTORE [2 / 2]

Ruolo: inventore

Nome di persona o ente: Largillière, Nicolas de

Tipo intestazione: P

Dati anagrafici/Periodo di attività: 1656-1746

Codice scheda autore: H0080-01330

Motivazione dell'attribuzione: iscrizione

Senza indicazioni editoriali: senza indicazioni editoriali

## DATI TECNICI

### MATERIA E TECNICA

Materia: bulino

Tecnica: acquaforte

## MISURE

Mancanza: MNR

## MISURE FOGLIO

Unità: mm

Altezza: 344

Larghezza: 239

Indicazioni sul soggetto: Ritratti: Grassin Pierre. Abbigliamento maschile.

## DATI ANALITICI

### ISCRIZIONI [1 / 3]

Classe di appartenenza: indicazione di responsabilità

Tecnica di scrittura: a incisione

Posizione: in basso a sinistra

Trascrizione: N. Largilliere pinxit

### ISCRIZIONI [2 / 3]

Classe di appartenenza: indicazione di responsabilità

Tecnica di scrittura: a incisione

Posizione: in basso a destra

Trascrizione: B. Lepicié sculpsit

### ISCRIZIONI [3 / 3]

Classe di appartenenza: di titolazione

Tecnica di scrittura: a incisione

Posizione: nel basamento del ritratto

Trascrizione

MESSIRE PIERRE GRASSIN, Conseiller/ du Roy Directeur general des monnoyes/ de France./ Offert par son tres humble et tres/ obeissant serviteur Lepicié lainé

## STEMMI, EMBLEMI, MARCHI

Classe di appartenenza: timbro

Qualificazione: amministrativo

Identificazione: Raccolta delle Stampe di Milano

Quantità: 1

Posizione: nell'angolo inferiore sinistro dell'inciso

Descrizione: ovale con le iniziali RSM

## CONSERVAZIONE

### STATO DI CONSERVAZIONE

Data: 2010

Stato di conservazione: discreto

Indicazioni specifiche: Controfondata.

Fonte: osservazione diretta

## CONDIZIONE GIURIDICA E VINCOLI

### CONDIZIONE GIURIDICA

Indicazione generica: proprietà Ente pubblico territoriale

Indicazione specifica: Comune di Milano

Indirizzo: Piazza della Scala, 2 - 20121 Milano

### ACQUISIZIONE

Nome: Raccolte Trivulziane

Data acquisizione: 1943

Luogo acquisizione: MI/ Milano

Note: fonte: Registro di carico della Raccolta delle Stampe in Milano, vol. VIII, n. 1832/1674

## FONTI E DOCUMENTI DI RIFERIMENTO

### DOCUMENTAZIONE FOTOGRAFICA

Codice univoco della risorsa: SC\_S\_H0080-03425\_IMG-0000115418

Genere: documentazione allegata

Tipo: fotografia digitale

Codice identificativo: Art. prez. m. 110

Collocazione del file nell'archivio locale: art\_prez

Nome del file originale: Art. prez. m. 110.jpg

### BIBLIOGRAFIA

Genere: bibliografia specifica

Autore: Le Blanc C.

Titolo libro o rivista: Manuel de l'amateur d'estampes

Luogo di edizione: Parigi

Anno di edizione: 1854-1890

Codice scheda bibliografia: H0080-00032

V., pp., nn.: v. II p. 537 n. 25

## COMPILAZIONE

### COMPILAZIONE

Anno di redazione: 2010

Ente compilatore: Raccolta delle Stampe Achille Bertarelli

Nome: Alberti, Alessia

Funzionario responsabile: Salsi, Claudio