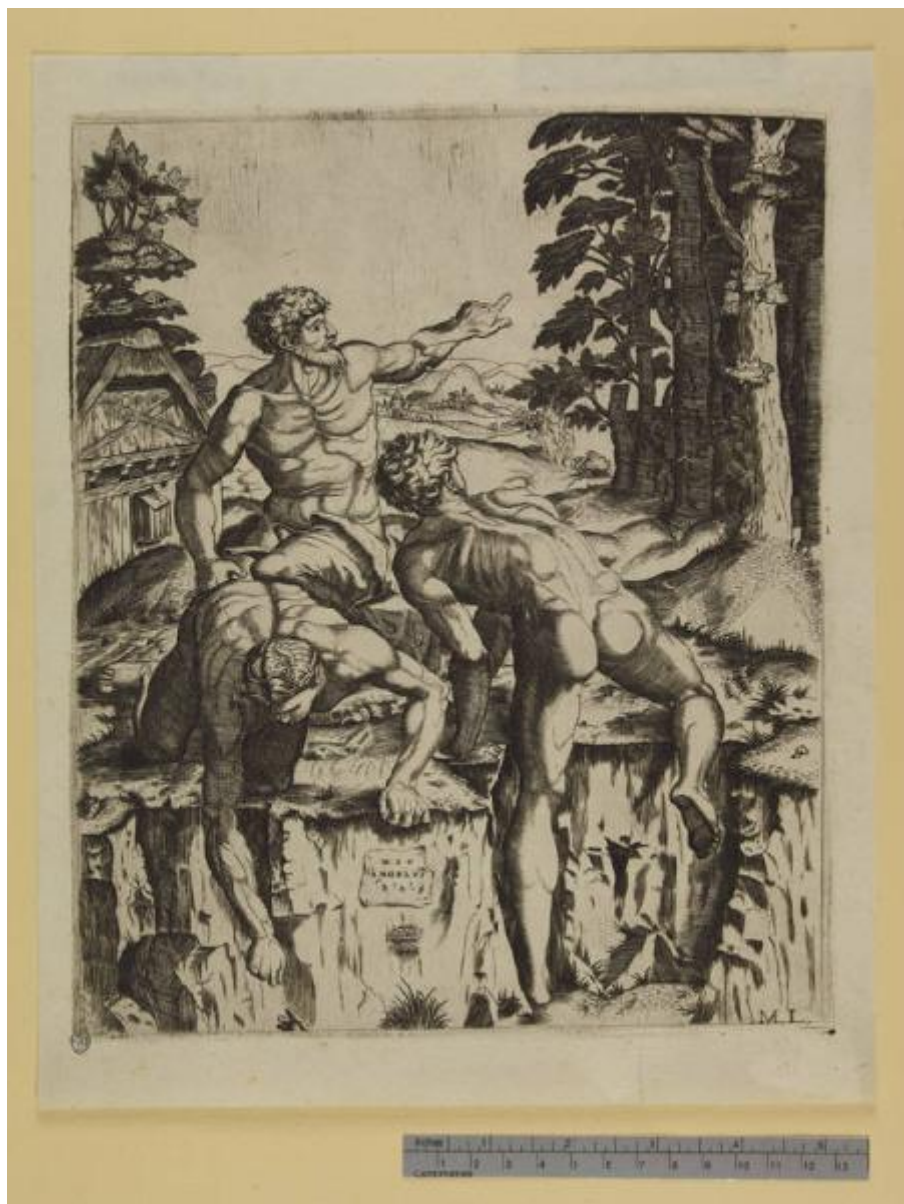


Gli arrampicatori

Greco, Michele detto Michele Lucchese; Buonarroti, Michelangelo;
Raimondi, Marcantonio



Link risorsa: <https://www.lombardiabeniculturali.it/stampe/schede/H0080-03435/>

Scheda SIRBeC: <https://www.lombardiabeniculturali.it/stampe/schede-complete/H0080-03435/>

CODICI

Unità operativa: H0080

Numero scheda: 3435

Codice scheda: H0080-03435

Tipo scheda: S

Livello ricerca: P

CODICE UNIVOCO

Codice regione: 03

Numero catalogo generale: 02036083

Ente schedatore: R03/ Raccolta delle Stampe Achille Bertarelli

Ente competente: S27

RELAZIONI

RELAZIONI CON ALTRI BENI

Tipo relazione: è compreso

Tipo scheda: COL

Codice IDK della scheda correlata: COL-H0080-0000001

OGGETTO

OGGETTO

Definizione: stampa

Tipologia: stampa di riproduzione

Disponibilità del bene: reale

SOGGETTO

Categoria generale: storia

Identificazione: Nudi maschili in un paesaggio

Titolo: Gli arrampicatori

Tipo titolo: da Bartsch A., Le Peintre..., XIV, p. 361

LOCALIZZAZIONE GEOGRAFICO-AMMINISTRATIVA

INDICAZIONE DEL CONTENITORE FISICO

Codice del contenitore fisico: 19

Categoria del contenitore fisico: architettura

LOCALIZZAZIONE GEOGRAFICO-AMMINISTRATIVA ATTUALE

Stato: Italia

Regione: Lombardia

Provincia: MI

Nome provincia: Milano

Codice ISTAT comune: 015146

Comune: Milano

COLLOCAZIONE SPECIFICA

Tipologia: castello

Denominazione: Castello Sforzesco - complesso

Indirizzo: Piazza Castello

Denominazione struttura conservativa - livello 1: Civiche Raccolte Grafiche e Fotografiche del Castello Sforzesco

Denominazione struttura conservativa - livello 2: Raccolta delle Stampe Achille Bertarelli

Tipologia struttura conservativa: museo

DATI PATRIMONIALI E COLLEZIONI

INVENTARIO

Data: 1939

Numero: Reg. Ingr. 1644

COLLEZIONI

Denominazione: Civica Raccolta delle Stampe Achille Bertarelli

RAPPORTO

RAPPORTO BENE FINALE/ORIGINALE

Stadio bene in esame: copia

Bene finale/originale: stampa

Autore bene finale/originale: Raimondi, Marcantonio

CRONOLOGIA

CRONOLOGIA GENERICA

Secolo: sec. XVI

CRONOLOGIA SPECIFICA

Da: 1550

Validità: post

A: 1570

Validità: ante

Motivazione cronologia: analisi stilistica

DEFINIZIONE CULTURALE

AUTORE [1 / 3]

Ruolo: incisore

Nome di persona o ente: Greco, Michele detto Michele Lucchese

Tipo intestazione: P

Dati anagrafici/Periodo di attività: 1529-1604

Codice scheda autore: H0080-01258

Motivazione dell'attribuzione: monogramma

AUTORE [2 / 3]

Ruolo: inventore

Nome di persona o ente: Buonarroti, Michelangelo

Tipo intestazione: P

Dati anagrafici/Periodo di attività: 1475-1564

Codice scheda autore: H0080-00016

Motivazione dell'attribuzione: iscrizione

AUTORE [3 / 3]

Ruolo: copia da

Nome di persona o ente: Raimondi, Marcantonio

Tipo intestazione: P

Dati anagrafici/Periodo di attività: 1482 ca.-1534 ca.

Codice scheda autore: H0080-00421

Motivazione dell'attribuzione: bibliografia

Senza indicazioni editoriali: senza indicazioni editoriali

DATI TECNICI

MATERIA E TECNICA

Materia: bulino

MISURE

Parte: impronta

Unità: mm

Altezza: 280

Larghezza: 230

MISURE FOGLIO

Unità: mm

Altezza: 318

Larghezza: 253

Filigrana: scudo con tre gigli sormontata da una stella

Indicazioni sul soggetto: Nudi maschili. Paesaggio. Figure: soldati.

DATI ANALITICI

ISCRIZIONI [1 / 2]

Classe di appartenenza: indicazione di responsabilità

Tecnica di scrittura: a incisione

Posizione: in basso a destra

Trascrizione: M.L.

ISCRIZIONI [2 / 2]

Classe di appartenenza: indicazione di responsabilità

Tecnica di scrittura: a incisione

Posizione: al centro in basso su una pietra

Trascrizione: MIC./ ANGELVS/ B. A.

STEMMI, EMBLEMI, MARCHI

Classe di appartenenza: timbro

Qualificazione: amministrativo

Identificazione: Gabinetto delle Stampe di Milano

Quantità: 1

Posizione: nell'angolo inferiore sinistro dell'inciso

Descrizione: ovale con le iniziali GSM

Notizie storico-critiche

Particolare dal cartone perduto di Michelangelo raffigurante la Battaglia di Cascina, ripreso in controparte dal bulino di M. Raimondi.

L'esemplare presenta filigrana coeva e risulta dotato di ampio margine. Nel cartiglio con il nome di Michelangelo sembrerebbero scorgersi le tracce di un'iscrizione abrasa.

CONSERVAZIONE

STATO DI CONSERVAZIONE

Data: 2010

Stato di conservazione: ottimo

Fonte: osservazione diretta

CONDIZIONE GIURIDICA E VINCOLI

CONDIZIONE GIURIDICA

Indicazione generica: proprietà Ente pubblico territoriale

Indicazione specifica: Comune di Milano

Indirizzo: Piazza della Scala, 2 - 20121 Milano

ACQUISIZIONE

Tipo acquisizione: donazione

Nome: Guarnati, Daria vedova Guarnati, Francesco

Data acquisizione: 1939

Luogo acquisizione: MI/ Milano

Note: fonte: Registro di carico della Raccolta delle Stampe in Milano, vol. VI, n. 1644

FONTI E DOCUMENTI DI RIFERIMENTO

DOCUMENTAZIONE FOTOGRAFICA

Codice univoco della risorsa: SC_S_H0080-03435_IMG-0000115428

Genere: documentazione allegata

Tipo: fotografia digitale

Codice identificativo: Art. prez. m. 165

Collocazione del file nell'archivio locale: art_prez

Nome del file originale: Art. prez. m. 165.jpg

BIBLIOGRAFIA [1 / 3]

Genere: bibliografia specifica

Autore: Bartsch A.

Titolo libro o rivista: Le peintre graveur

Luogo di edizione: Leipzig

Anno di edizione: 1854-1876

Codice scheda bibliografia: H0080-00002

V., pp., nn.: v. XIV p. 363 n. 487/A

BIBLIOGRAFIA [2 / 3]

Genere: bibliografia specifica

Autore: Passavant J.-D.

Titolo libro o rivista: Le Peintre-Graveur

Luogo di edizione: Leipzig

Anno di edizione: 1860-1864

Codice scheda bibliografia: H0080-00228

V., pp., nn.: v. VI p. 168 n. 16

BIBLIOGRAFIA [3 / 3]

Genere: bibliografia specifica

Autore: Oberhuber K.

Titolo libro o rivista: The Illustrated Bartsch. The Works of Marcantonio Raimondi and of his School

Luogo di edizione: New York

Anno di edizione: 1978

Codice scheda bibliografia: H0080-00149

V., pp., nn.: v. XXVII p. 161 n. 487A

COMPILAZIONE

COMPILAZIONE

Anno di redazione: 2010

Ente compilatore: Raccolta delle Stampe Achille Bertarelli

Nome: Alberti, Alessia

Funzionario responsabile: Salsi, Claudio