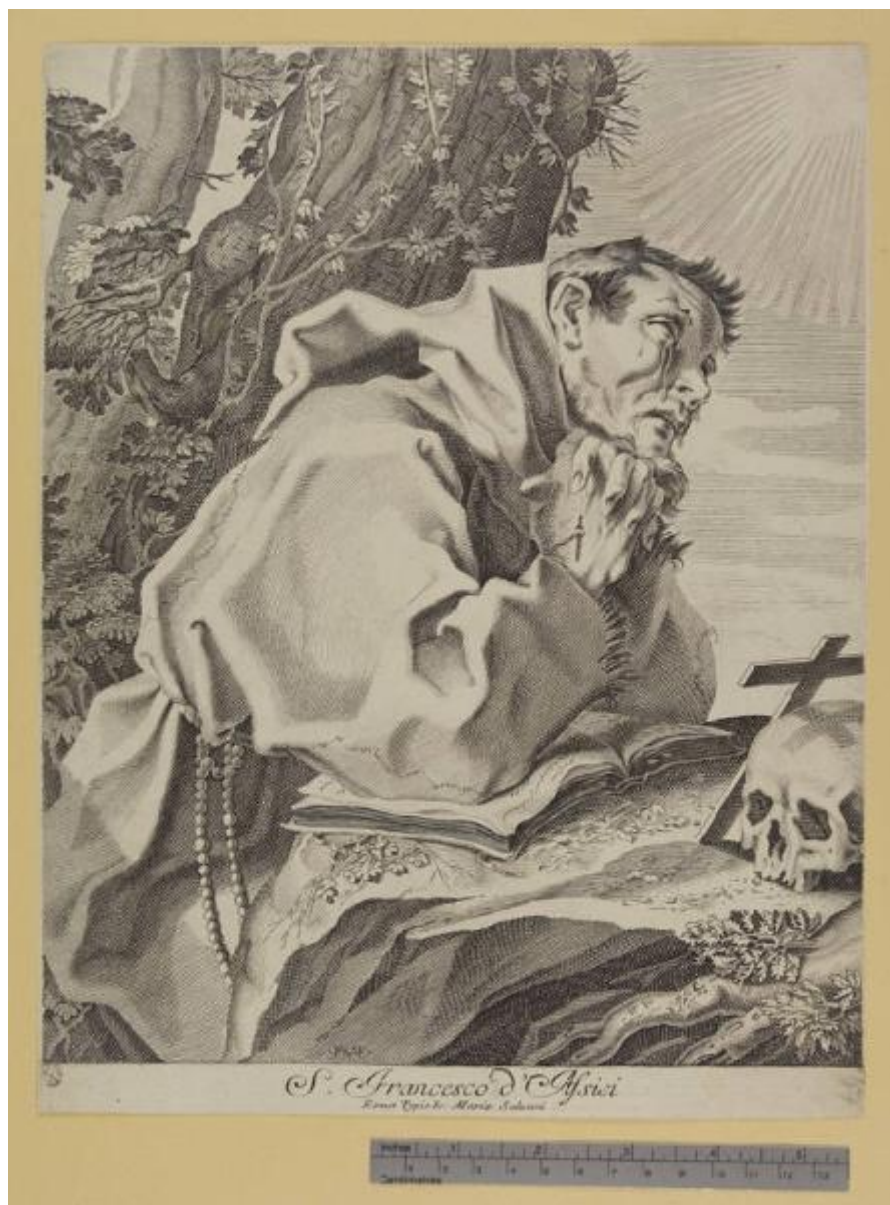


# S. Francesco d'Assisi

Villamena, Francesco



Link risorsa: <https://www.lombardiabeniculturali.it/stampe/schede/H0080-03480/>

Scheda SIRBeC: <https://www.lombardiabeniculturali.it/stampe/schede-complete/H0080-03480/>

## CODICI

Unità operativa: H0080

Numero scheda: 3480

Codice scheda: H0080-03480

Tipo scheda: S

Livello ricerca: P

### CODICE UNIVOCO

Codice regione: 03

Numero catalogo generale: 02036128

Ente schedatore: R03/ Raccolta delle Stampe Achille Bertarelli

Ente competente: S27

## RELAZIONI

### RELAZIONI CON ALTRI BENI

Tipo relazione: è compreso

Tipo scheda: COL

Codice IDK della scheda correlata: COL-H0080-0000001

## OGGETTO

### OGGETTO

Definizione: stampa tagliata

Disponibilità del bene: reale

### SOGGETTO

Categoria generale: sacro

Identificazione: San Francesco d'Assisi in preghiera

Titolo proprio: S. Francesco d'Assisi

Tipo titolo: dalla stampa

## LOCALIZZAZIONE GEOGRAFICO-AMMINISTRATIVA

### INDICAZIONE DEL CONTENITORE FISICO

Codice del contenitore fisico: 19

Categoria del contenitore fisico: architettura

### **LOCALIZZAZIONE GEOGRAFICO-AMMINISTRATIVA ATTUALE**

Stato: Italia

Regione: Lombardia

Provincia: MI

Nome provincia: Milano

Codice ISTAT comune: 015146

Comune: Milano

### **COLLOCAZIONE SPECIFICA**

Tipologia: castello

Denominazione: Castello Sforzesco - complesso

Indirizzo: Piazza Castello

Denominazione struttura conservativa - livello 1: Civiche Raccolte Grafiche e Fotografiche del Castello Sforzesco

Denominazione struttura conservativa - livello 2: Raccolta delle Stampe Achille Bertarelli

Tipologia struttura conservativa: museo

## **DATI PATRIMONIALI E COLLEZIONI**

### **INVENTARIO**

Data: 1955

Numero: Reg. Ingr. 2526

### **COLLEZIONI**

Denominazione: Civica Raccolta delle Stampe Achille Bertarelli

## **CRONOLOGIA**

### **CRONOLOGIA GENERICA**

Secolo: sec. XVII

Frazione di secolo: primo quarto

### **CRONOLOGIA SPECIFICA**

Da: 1600

Validità: post

A: 1625

Validità: ante

Motivazione cronologia: attività incisore

## DEFINIZIONE CULTURALE

### AUTORE

Ruolo: incisore

Nome di persona o ente: Villamena, Francesco

Tipo intestazione: P

Dati anagrafici/Periodo di attività: 1564 o 1566-1624

Codice scheda autore: H0080-00865

Motivazione dell'attribuzione: monogramma

## DATI TECNICI

### MATERIA E TECNICA

Materia: bulino

### MISURE

Mancanza: MNR

### MISURE FOGLIO

Unità: mm

Altezza: 314

Larghezza: 242

Indicazioni sul soggetto: Personaggi: San Francesco d'Assisi. Simboli: (meditazione) crocifisso; teschio; libro.

## DATI ANALITICI

### ISCRIZIONI [1 / 3]

Classe di appartenenza: indicazione di responsabilità

Tecnica di scrittura: a incisione

Posizione: nell'inciso in basso al centro

Trascrizione: .F.V.F.

### ISCRIZIONI [2 / 3]

Classe di appartenenza: indicazione di responsabilità

Tecnica di scrittura: a incisione

Posizione: nel margine inferiore dopo il titolo

Trascrizione: Romae Typis Io: Mariae Saluioni

### **ISCRIZIONI [3 / 3]**

Classe di appartenenza: di titolazione

Tecnica di scrittura: a incisione

Posizione: nel margine inferiore

Trascrizione: S. Francesco d'Assisi

### **STEMMI, EMBLEMI, MARCHI**

Classe di appartenenza: timbro

Qualificazione: amministrativo

Identificazione: Raccolta delle Stampe di Milano

Quantità: 1

Posizione: nell'angolo inferiore sinistro dell'inciso

Descrizione: ovale con le iniziali RSM

Notizie storico-critiche

Poichè l'editore che ha sottoscritto l'opera risulta attivo nel XVIII secolo, si deve ipotizzare l'esistenza di uno stato anteriore a quello esaminato, privo dell'indirizzo editoriale.

## **CONSERVAZIONE**

### **STATO DI CONSERVAZIONE**

Data: 2010

Stato di conservazione: discreto

Indicazioni specifiche: Carta ingiallita.

Fonte: osservazione diretta

## **CONDIZIONE GIURIDICA E VINCOLI**

### **CONDIZIONE GIURIDICA**

Indicazione generica: proprietà Ente pubblico territoriale

Indicazione specifica: Comune di Milano

Indirizzo: Piazza della Scala, 2 - 20121 Milano

## ACQUISIZIONE

Tipo acquisizione: acquisto

Nome: Libreria Cavallotti

Data acquisizione: 1955

Luogo acquisizione: MI/ Milano

## FONTI E DOCUMENTI DI RIFERIMENTO

### DOCUMENTAZIONE FOTOGRAFICA

Codice univoco della risorsa: SC\_S\_H0080-03480\_IMG-0000115473

Genere: documentazione allegata

Tipo: fotografia digitale

Codice identificativo: Art. prez. m. 259

Collocazione del file nell'archivio locale: art\_prez

Nome del file originale: Art. prez. m. 259.jpg

### BIBLIOGRAFIA

Genere: bibliografia specifica

Autore: Le Blanc C.

Titolo libro o rivista: Manuel de l'amateur d'estampes

Luogo di edizione: Parigi

Anno di edizione: 1854-1890

Codice scheda bibliografia: H0080-00032

V., pp., nn.: v. IV p. 125 n. 35

## COMPILAZIONE

### COMPILAZIONE

Anno di redazione: 2010

Ente compilatore: Raccolta delle Stampe Achille Bertarelli

Nome: Alberti, Alessia

Funzionario responsabile: Salsi, Claudio