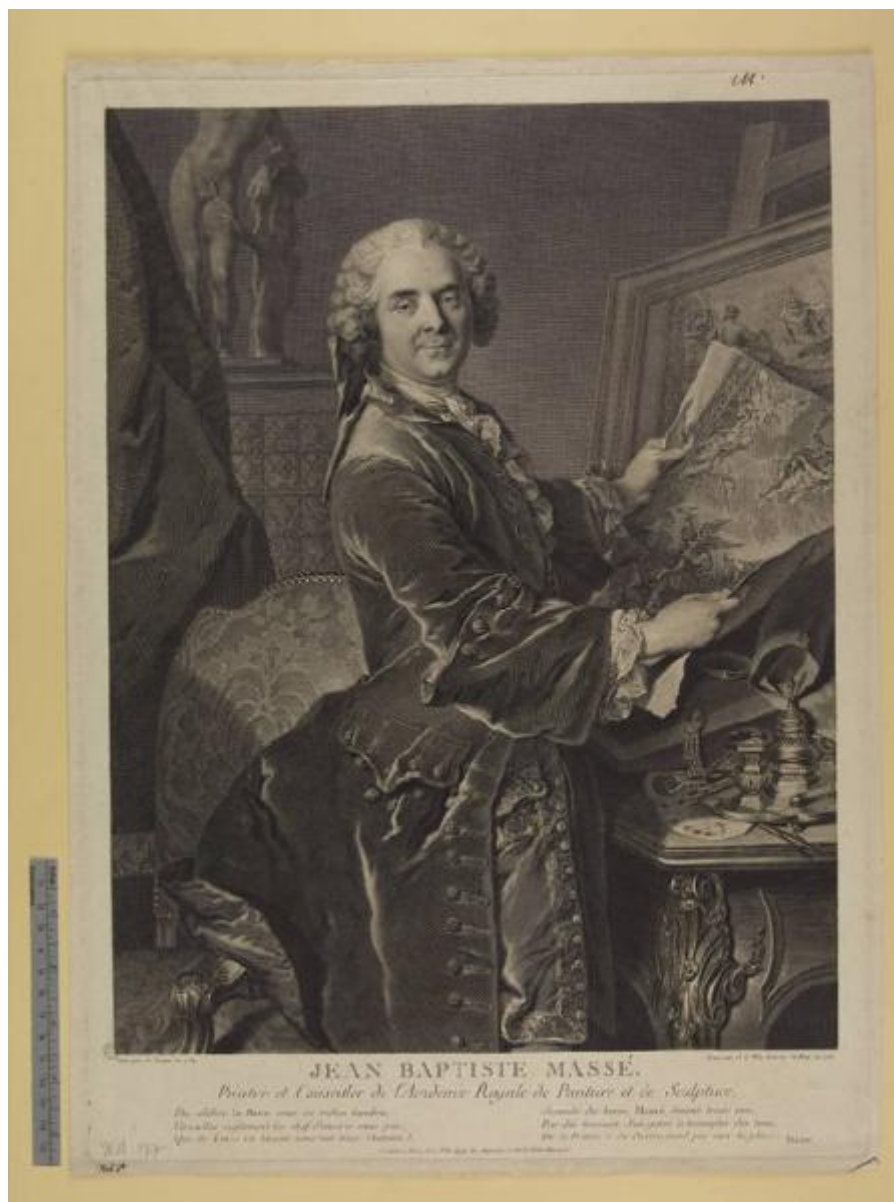


Jean Baptiste Massé

Wille, Johann Georg; Tocque, Louis



Link risorsa: <https://www.lombardiabeniculturali.it/stampe/schede/H0080-03485/>

Scheda SIRBeC: <https://www.lombardiabeniculturali.it/stampe/schede-complete/H0080-03485/>

CODICI

Unità operativa: H0080

Numero scheda: 3485

Codice scheda: H0080-03485

Tipo scheda: S

Livello ricerca: P

CODICE UNIVOCO

Codice regione: 03

Numero catalogo generale: 02036133

Ente schedatore: R03/ Raccolta delle Stampe Achille Bertarelli

Ente competente: S27

RELAZIONI

RELAZIONI CON ALTRI BENI

Tipo relazione: è compreso

Tipo scheda: COL

Codice IDK della scheda correlata: COL-H0080-0000001

OGGETTO

OGGETTO

Definizione: stampa

Tipologia: stampa di traduzione

Disponibilità del bene: reale

SOGGETTO

Categoria generale: ritratto

Identificazione: Ritratto del pittore Jean Baptiste Massé

Titolo proprio: Jean Baptiste Massé

Tipo titolo: dalla stampa

LOCALIZZAZIONE GEOGRAFICO-AMMINISTRATIVA

INDICAZIONE DEL CONTENITORE FISICO

Codice del contenitore fisico: 19

Categoria del contenitore fisico: architettura

LOCALIZZAZIONE GEOGRAFICO-AMMINISTRATIVA ATTUALE

Stato: Italia

Regione: Lombardia

Provincia: MI

Nome provincia: Milano

Codice ISTAT comune: 015146

Comune: Milano

COLLOCAZIONE SPECIFICA

Tipologia: castello

Denominazione: Castello Sforzesco - complesso

Indirizzo: Piazza Castello

Denominazione struttura conservativa - livello 1: Civiche Raccolte Grafiche e Fotografiche del Castello Sforzesco

Denominazione struttura conservativa - livello 2: Raccolta delle Stampe Achille Bertarelli

Tipologia struttura conservativa: museo

DATI PATRIMONIALI E COLLEZIONI

INVENTARIO

Data: 1943

Numero: Reg. Ingr. 1832/985

COLLEZIONI

Denominazione: Civica Raccolta delle Stampe Achille Bertarelli

CRONOLOGIA

CRONOLOGIA GENERICA

Secolo: sec. XVIII

CRONOLOGIA SPECIFICA

Da: 1755

Validità: post

A: 1755

Validità: ante

Motivazione cronologia: data

DEFINIZIONE CULTURALE

AUTORE [1 / 2]

Ruolo: incisore

Nome di persona o ente: Wille, Johann Georg

Tipo intestazione: P

Dati anagrafici/Periodo di attività: 1715-1808

Codice scheda autore: H0080-00830

Motivazione dell'attribuzione: firma

AUTORE [2 / 2]

Ruolo: inventore

Nome di persona o ente: Tocque, Louis

Tipo intestazione: P

Dati anagrafici/Periodo di attività: 1696-1772

Codice scheda autore: H0080-02391

Motivazione dell'attribuzione: iscrizione

STATO DELL' OPERA

Stato: terzo stato su tre (secondo Le Blanc 1847)

Specifiche: con l'aggiunta dell'indirizzo di Wille

DATI TECNICI

MATERIA E TECNICA

Materia: acquaforte

Tecnica: bulino

MISURE

Parte: impronta

Unità: mm

Altezza: 494

Larghezza: 354

MISURE FOGLIO

Unità: mm

Altezza: 509

Larghezza: 371

Indicazioni sul soggetto

Ritratti: Jean Baptiste Massé. Interno. Attività umane: pittura. Oggetti: quadro; scultura; disegni; calamaio; portamine; tavolozza; campanella. Abbigliamento maschile.

DATI ANALITICI

ISCRIZIONI [1 / 5]

Classe di appartenenza: indicazione di responsabilità

Tecnica di scrittura: a incisione

Posizione: in basso a sinistra

Trascrizione: Peint par L. Tocqué en 1734.

ISCRIZIONI [2 / 5]

Classe di appartenenza: indicazione di responsabilità

Tecnica di scrittura: a incisione

Posizione: in basso a destra

Trascrizione: Gravé par J. G. Wille, Graveur du Roy, en 1755.

ISCRIZIONI [3 / 5]

Classe di appartenenza: indicazione di responsabilità

Tecnica di scrittura: a incisione

Posizione: nel margine inferiore in basso al centro

Trascrizione: Se vend à Paris, chez Wille, Quay des Augustins, à coté de l'Hotel d'Auvergne.

ISCRIZIONI [4 / 5]

Classe di appartenenza: di titolazione

Tecnica di scrittura: a incisione

Posizione: sotto il ritratto

Trascrizione: JEAN BAPTISTE MASSE'./ Peintre et Conseiller de l'Academie Royale de Peinture et de Sculpture.

ISCRIZIONI [5 / 5]

Classe di appartenenza: celebrativa

Tecnica di scrittura: a incisione

Posizione: dopo il titolo

Trascrizione: Du célèbre LE BRUN, sous ses riches lambris,/ [...] par tout la gloire./ PIRON.

STEMMI, EMBLEMI, MARCHI

Classe di appartenenza: timbro

Qualificazione: amministrativo

Identificazione: Raccolta delle Stampe di Milano

Quantità: 1

Posizione: nell'angolo inferiore sinistro dell'inciso

Descrizione: ovale con le iniziali RSM

CONSERVAZIONE

STATO DI CONSERVAZIONE

Data: 2010

Stato di conservazione: discreto

Indicazioni specifiche: Carta scurita.

Fonte: osservazione diretta

CONDIZIONE GIURIDICA E VINCOLI

CONDIZIONE GIURIDICA

Indicazione generica: proprietà Ente pubblico territoriale

Indicazione specifica: Comune di Milano

Indirizzo: Piazza della Scala, 2 - 20121 Milano

ACQUISIZIONE

Nome: Raccolte Trivulziane

Data acquisizione: 1943

Luogo acquisizione: MI/ Milano

Note: fonte: Registro di carico della Raccolta delle Stampe in Milano, vol. VIII, n. 1832/985

FONTI E DOCUMENTI DI RIFERIMENTO

DOCUMENTAZIONE FOTOGRAFICA

Codice univoco della risorsa: SC_S_H0080-03485_IMG-0000115478

Genere: documentazione allegata

Tipo: fotografia digitale

Codice identificativo: Art. prez. m. 264

Collocazione del file nell'archivio locale: art_prez

Nome del file originale: Art. prez. m. 264.jpg

BIBLIOGRAFIA [1 / 2]

Genere: bibliografia specifica

Autore: Le Blanc C.

Titolo libro o rivista: Catalogue de l'Oeuvre de Jean Georges Wille Graveur

Luogo di edizione: Leipzig

Anno di edizione: 1847

Codice scheda bibliografia: H0080-00378

V., pp., nn.: pp. 102-103 n. 130

BIBLIOGRAFIA [2 / 2]

Genere: bibliografia specifica

Autore: Le Blanc C.

Titolo libro o rivista: Manuel de l'amateur d'estampes

Luogo di edizione: Parigi

Anno di edizione: 1854-1890

Codice scheda bibliografia: H0080-00032

V., pp., nn.: v. IV p. 228 n. 41

COMPILAZIONE

COMPILAZIONE

Anno di redazione: 2010

Ente compilatore: Raccolta delle Stampe Achille Bertarelli

Nome: Alberti, Alessia

Funzionario responsabile: Salsi, Claudio