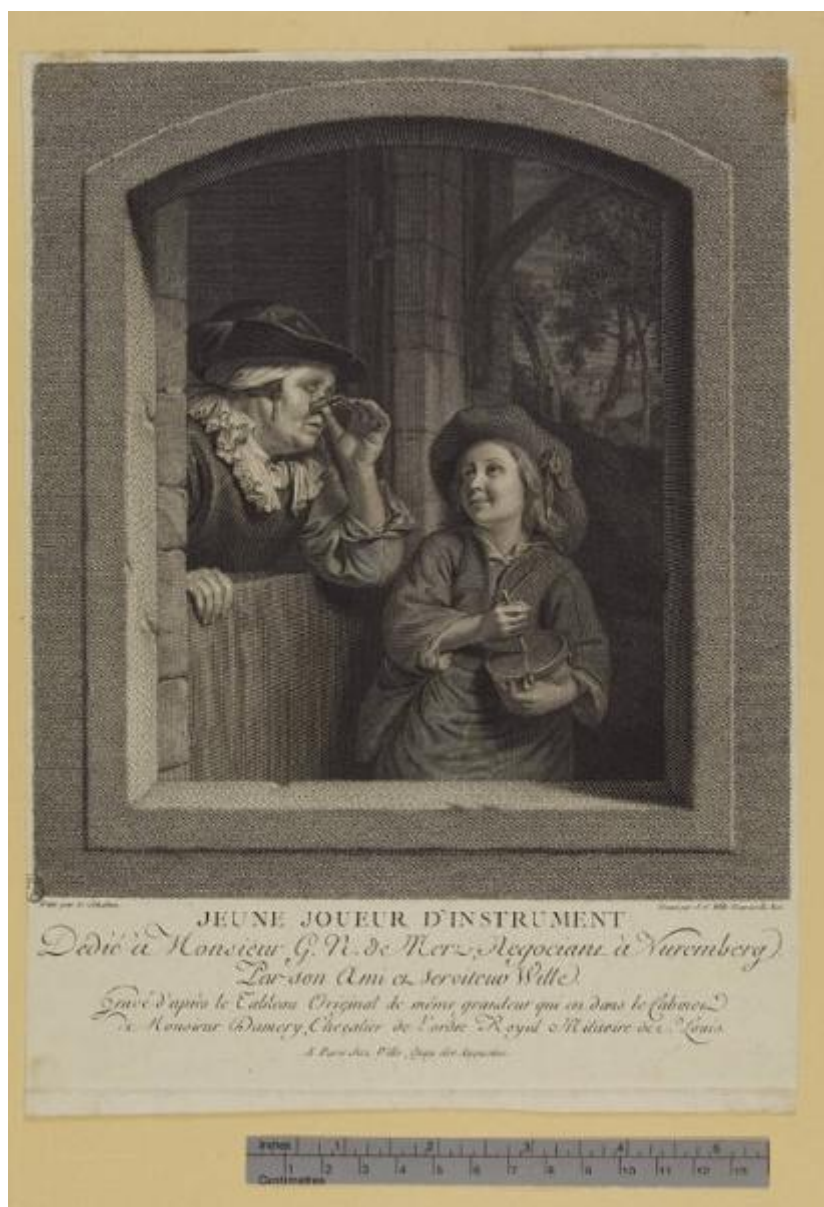


Jeune joueur d'instrument

Wille, Johann Georg; Schalcken, Godfried



Link risorsa: <https://www.lombardiabeniculturali.it/stampe/schede/H0080-03491/>

Scheda SIRBeC: <https://www.lombardiabeniculturali.it/stampe/schede-complete/H0080-03491/>

CODICI

Unità operativa: H0080

Numero scheda: 3491

Codice scheda: H0080-03491

Tipo scheda: S

Livello ricerca: P

CODICE UNIVOCO

Codice regione: 03

Numero catalogo generale: 02036139

Ente schedatore: R03/ Raccolta delle Stampe Achille Bertarelli

Ente competente: S27

RELAZIONI

RELAZIONI CON ALTRI BENI

Tipo relazione: è compreso

Tipo scheda: COL

Codice IDK della scheda correlata: COL-H0080-0000001

OGGETTO

OGGETTO

Definizione: stampa tagliata

Tipologia: stampa di traduzione

Disponibilità del bene: reale

SOGGETTO

Categoria generale: genere

Identificazione: Suonatore di tamburello

Titolo proprio: Jeune joueur d'instrument

Tipo titolo: dalla stampa

LOCALIZZAZIONE GEOGRAFICO-AMMINISTRATIVA

INDICAZIONE DEL CONTENITORE FISICO

Codice del contenitore fisico: 19

Categoria del contenitore fisico: architettura

LOCALIZZAZIONE GEOGRAFICO-AMMINISTRATIVA ATTUALE

Stato: Italia

Regione: Lombardia

Provincia: MI

Nome provincia: Milano

Codice ISTAT comune: 015146

Comune: Milano

COLLOCAZIONE SPECIFICA

Tipologia: castello

Denominazione: Castello Sforzesco - complesso

Indirizzo: Piazza Castello

Denominazione struttura conservativa - livello 1: Civiche Raccolte Grafiche e Fotografiche del Castello Sforzesco

Denominazione struttura conservativa - livello 2: Raccolta delle Stampe Achille Bertarelli

Tipologia struttura conservativa: museo

Altra denominazione [1 / 5]: Castello di Porta Giovia

Altra denominazione [2 / 5]: Castello di Porta Giovia

Altra denominazione [3 / 5]: Castello di Porta Giovia

Altra denominazione [4 / 5]: Castello di Porta Giovia

Altra denominazione [5 / 5]: Castello di Porta Giovia

DATI PATRIMONIALI E COLLEZIONI

INVENTARIO

Data: 1943

Numero: Reg. Ingr. 1832/509

COLLEZIONI

Denominazione: Civica Raccolta delle Stampe Achille Bertarelli

CRONOLOGIA

CRONOLOGIA GENERICA

Secolo: sec. XVIII

CRONOLOGIA SPECIFICA

Da: 1762

Validità: post

A: 1762

Validità: ante

Motivazione cronologia: data

DEFINIZIONE CULTURALE

AUTORE [1 / 2]

Ruolo: incisore

Nome di persona o ente: Wille, Johann Georg

Tipo intestazione: P

Dati anagrafici/Periodo di attività: 1715-1808

Codice scheda autore: H0080-00830

Motivazione dell'attribuzione: firma

AUTORE [2 / 2]

Ruolo: inventore

Nome di persona o ente: Schalcken, Godfried

Tipo intestazione: P

Dati anagrafici/Periodo di attività: 1643-1706

Codice scheda autore: H0080-02481

Motivazione dell'attribuzione: iscrizione

STATO DELL' OPERA

Stato: terzo stato su tre (secondo Le Blanc 1847)

Specifiche: con le scritte e lo stemma

DEDICA

Fonte: iscrizione

Nome del dedicante: Wille, Johann Georg

Nome del dedicatario: Merz, G.N. Commerciante a Norimberga

DATI TECNICI

MATERIA E TECNICA

Materia: aquaforte

Tecnica: bulino

MISURE

Mancanza: MNR

MISURE FOGLIO

Unità: mm

Altezza: 286

Larghezza: 208

Indicazioni sul soggetto: Figure: bambino; vecchia. Strumenti musicali: tamburello. Oggetti: occhiali.

DATI ANALITICI

ISCRIZIONI [1 / 7]

Classe di appartenenza: indicazione di responsabilità

Tecnica di scrittura: a incisione

Posizione: in basso a sinistra

Trascrizione: Peint par G. Schalken.

ISCRIZIONI [2 / 7]

Classe di appartenenza: indicazione di responsabilità

Tecnica di scrittura: a incisione

Posizione: in basso a destra

Trascrizione: Gravé par J.G. Wille Graveur du Roi.

ISCRIZIONI [3 / 7]

Classe di appartenenza: indicazione di responsabilità

Tecnica di scrittura: a incisione

Posizione: nel margine inferiore in basso al centro

Trascrizione: A Paris chez Wille, Quay des Augustins.

ISCRIZIONI [4 / 7]

Classe di appartenenza: di titolazione

Tecnica di scrittura: a incisione

Posizione: sotto l'immagine

Trascrizione: JEUNE JOUEUR D'INSTRUMENT

ISCRIZIONI [5 / 7]

Classe di appartenenza: dedicatoria

Tecnica di scrittura: a incisione

Posizione: dopo il titolo

Trascrizione: Dédieé à Monsieur G.N. de Merz, Negociant à Nuremberg./ Par son ami et serviteur Wille.

ISCRIZIONI [6 / 7]

Classe di appartenenza: documentaria

Tecnica di scrittura: a incisione

Posizione: dopo la dedica

Trascrizione

Gravé d'après le Tableau Original de meme grandeur qui est dans le Cabinet/ de Monsieur Damery, Chevalier de l'ordre Royal Militaire de S. Louis.

ISCRIZIONI [7 / 7]

Classe di appartenenza: documentaria

Tecnica di scrittura: a incisione

Posizione: nel margine superiore a sinistra

Trascrizione: Neunte Platte 1762

STEMMI, EMBLEMI, MARCHI

Classe di appartenenza: timbro

Qualificazione: amministrativo

Identificazione: Raccolta delle Stampe di Milano

Quantità: 1

Posizione: nell'angolo inferiore sinistro dell'inciso

Descrizione: ovale con le iniziali RSM

Notizie storico-critiche

Nel "Manuel" Le Blanc aggiunge la notizia che il numero di tavola nel margine superiore sarebbe stato abraso.

CONSERVAZIONE

STATO DI CONSERVAZIONE

Data: 2010

Stato di conservazione: discreto

Indicazioni specifiche: Carta ingiallita.

Fonte: osservazione diretta

CONDIZIONE GIURIDICA E VINCOLI

CONDIZIONE GIURIDICA

Indicazione generica: proprietà Ente pubblico territoriale

Indicazione specifica: Comune di Milano

Indirizzo: Piazza della Scala, 2 - 20121 Milano

ACQUISIZIONE

Nome: Raccolte Trivulziane

Data acquisizione: 1943

Luogo acquisizione: MI/ Milano

Note: fonte: Registro di carico della Raccolta delle Stampe in Milano, vol. VIII, n. 1832/509

FONTI E DOCUMENTI DI RIFERIMENTO

DOCUMENTAZIONE FOTOGRAFICA

Codice univoco della risorsa: SC_S_H0080-03491_IMG-0000115484

Genere: documentazione allegata

Tipo: fotografia digitale

Codice identificativo: Art. prez. m. 270

Collocazione del file nell'archivio locale: art_prez

Nome del file originale: Art. prez. m. 270.jpg

BIBLIOGRAFIA [1 / 2]

Genere: bibliografia specifica

Autore: Le Blanc C.

Titolo libro o rivista: Catalogue de l'Oeuvre de Jean Georges Wille Graveur

Luogo di edizione: Leipzig

Anno di edizione: 1847

Codice scheda bibliografia: H0080-00378

V., pp., nn.: pp. 42-43 n. 57

BIBLIOGRAFIA [2 / 2]

Genere: bibliografia specifica

Autore: Le Blanc C.

Titolo libro o rivista: Manuel de l'amateur d'estampes

Luogo di edizione: Parigi

Anno di edizione: 1854-1890

Codice scheda bibliografia: H0080-00032

V., pp., nn.: v. IV p. 231 n. 103

COMPILAZIONE

COMPILAZIONE

Anno di redazione: 2010

Ente compilatore: Raccolta delle Stampe Achille Bertarelli

Nome: Alberti, Alessia

Funzionario responsabile: Salsi, Claudio