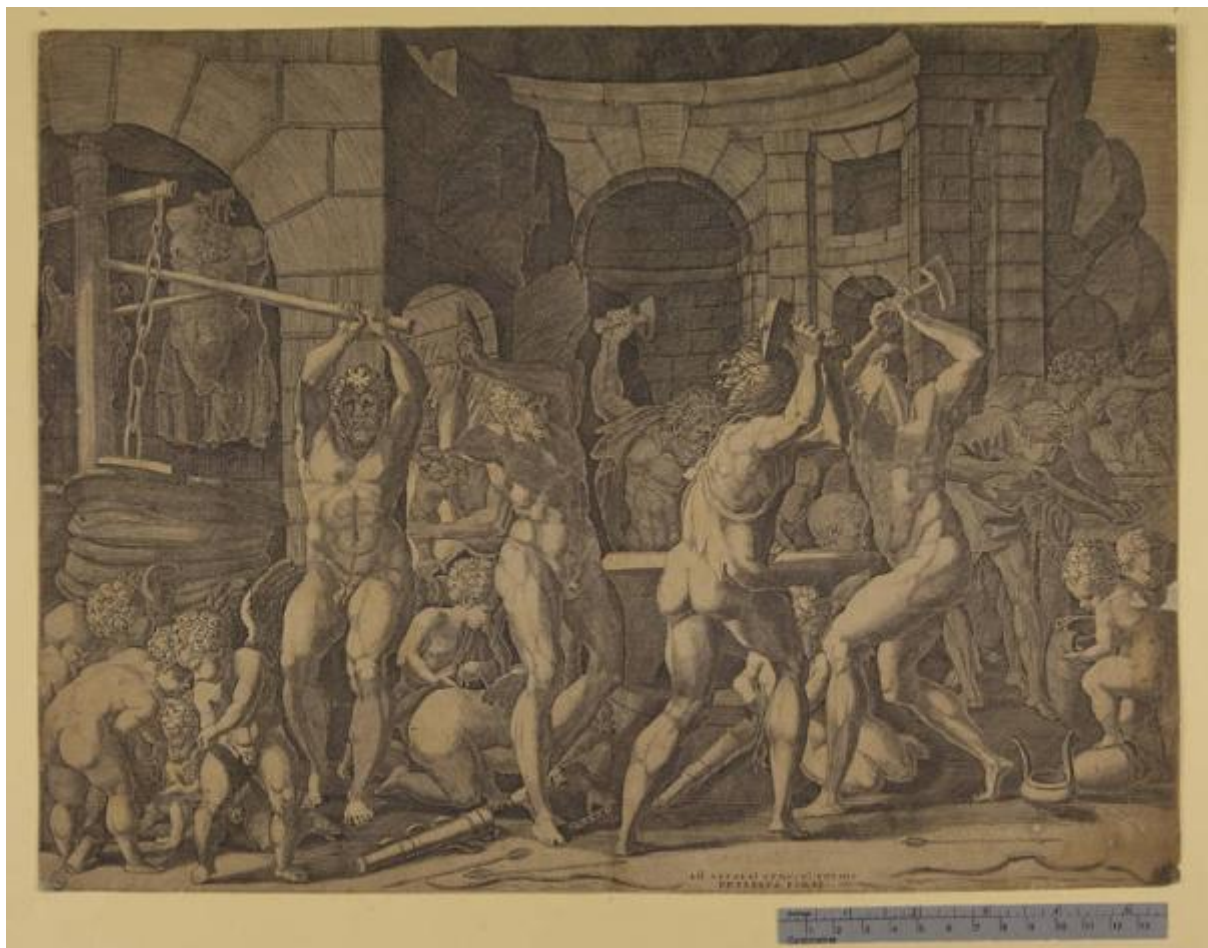


Vulcano e i Ciclopi nella fucina

Monogrammista FG; Primaticcio, Francesco



Link risorsa: <https://www.lombardiabeniculturali.it/stampe/schede/H0080-03500/>

Scheda SIRBeC: <https://www.lombardiabeniculturali.it/stampe/schede-complete/H0080-03500/>

CODICI

Unità operativa: H0080

Numero scheda: 3500

Codice scheda: H0080-03500

Tipo scheda: S

Livello ricerca: P

CODICE UNIVOCO

Codice regione: 03

Numero catalogo generale: 02036148

Ente schedatore: R03/ Raccolta delle Stampe Achille Bertarelli

Ente competente: S27

RELAZIONI

RELAZIONI CON ALTRI BENI

Tipo relazione: è compreso

Tipo scheda: COL

Codice IDK della scheda correlata: COL-H0080-0000001

OGGETTO

OGGETTO

Definizione: stampa tagliata

Tipologia: stampa di riproduzione

Disponibilità del bene: reale

SOGGETTO

Categoria generale: mitologia

Identificazione: Vulcano e i Ciclopi nella fucina

LOCALIZZAZIONE GEOGRAFICO-AMMINISTRATIVA

INDICAZIONE DEL CONTENITORE FISICO

Codice del contenitore fisico: 19

Categoria del contenitore fisico: architettura

LOCALIZZAZIONE GEOGRAFICO-AMMINISTRATIVA ATTUALE

Stato: Italia

Regione: Lombardia

Provincia: MI

Nome provincia: Milano

Codice ISTAT comune: 015146

Comune: Milano

COLLOCAZIONE SPECIFICA

Tipologia: castello

Denominazione: Castello Sforzesco - complesso

Indirizzo: Piazza Castello

Denominazione struttura conservativa - livello 1: Civiche Raccolte Grafiche e Fotografiche del Castello Sforzesco

Denominazione struttura conservativa - livello 2: Raccolta delle Stampe Achille Bertarelli

Tipologia struttura conservativa: museo

DATI PATRIMONIALI E COLLEZIONI

INVENTARIO

Data: 1939

Numero: Reg. Ingr. 1644

COLLEZIONI

Denominazione: Civica Raccolta delle Stampe Achille Bertarelli

RAPPORTO

RAPPORTO BENE FINALE/ORIGINALE

Stadio bene in esame: derivazione

Bene finale/originale: disegno

Autore bene finale/originale: Primaticcio, Francesco

Collocazione bene finale/originale: Francia/ Parigi/ Louvre/ Gabinetto dei disegni

Inventario bene finale/originale: inv. 8533

CRONOLOGIA

CRONOLOGIA GENERICA

Secolo: sec. XVI

Frazione di secolo: metà

CRONOLOGIA SPECIFICA

Da: 1540

Validità: post

A: 1560

Validità: ante

Motivazione cronologia: analisi stilistica

DEFINIZIONE CULTURALE

AUTORE [1 / 2]

Ruolo: incisore

Nome di persona o ente: Monogrammista FG

Tipo intestazione: P

Dati anagrafici/Periodo di attività: notizie sec. XVI

Codice scheda autore: H0080-01224

Motivazione dell'attribuzione: monogramma

AUTORE [2 / 2]

Ruolo: inventore

Nome di persona o ente: Primaticcio, Francesco

Tipo intestazione: P

Dati anagrafici/Periodo di attività: 1504-1570

Codice scheda autore: H0080-00419

Motivazione dell'attribuzione: bibliografia

STATO DELL' OPERA

Stato: quarto stato su cinque (secondo Biasini)

Specifiche: abraso il nome di De Nobili; prima dell'indirizzo di C. Losi.

DATI TECNICI

MATERIA E TECNICA

Materia: bulino

MISURE

Mancanza: MNR

MISURE FOGLIO

Unità: mm

Altezza: 313

Larghezza: 414

Indicazioni sul soggetto

Personaggi: Vulcano; Amore; Eros. Figure: ciclopi; putti alati. Abbigliamento militare: armatura. Strumenti: mantice; martelli; incudine. Armi: frecce; faretre.

DATI ANALITICI

ISCRIZIONI [1 / 2]

Classe di appartenenza: indicazione di responsabilità

Tecnica di scrittura: a incisione

Posizione: nell'inciso in basso a destra

Trascrizione: FG

ISCRIZIONI [2 / 2]

Classe di appartenenza: indicazione di responsabilità

Tecnica di scrittura: a incisione

Posizione: nell'inciso in basso al centro

Trascrizione: ANT. LAFRERI. SEQVANI FORMIS/ EXPRESSA ROMAE

STEMMI, EMBLEMI, MARCHI

Classe di appartenenza: timbro

Qualificazione: amministrativo

Identificazione: Gabinetto delle Stampe di Milano

Quantità: 1

Posizione: nell'angolo inferiore sinistro dell'inciso

Descrizione: ovale con le iniziali GSM

Notizie storico-critiche: Sopra il nome di Lafrery sono visibili tracce dell'indirizzo abraso di Pietro De Nobili.

CONSERVAZIONE

STATO DI CONSERVAZIONE

Data: 2010

Fonte: osservazione diretta

CONDIZIONE GIURIDICA E VINCOLI

CONDIZIONE GIURIDICA

Indicazione generica: proprietà Ente pubblico territoriale

Indicazione specifica: Comune di Milano

Indirizzo: Piazza della Scala, 2 - 20121 Milano

ACQUISIZIONE

Tipo acquisizione: donazione

Nome: Guarnati, Daria vedova Guarnati, Francesco

Data acquisizione: 1939

Luogo acquisizione: MI/ Milano

Note: fonte: Registro di carico della Raccolta delle Stampe in Milano, vol. VI, n. 1644

FONTI E DOCUMENTI DI RIFERIMENTO

DOCUMENTAZIONE FOTOGRAFICA

Codice univoco della risorsa: SC_S_H0080-03500_IMG-0000115493

Genere: documentazione allegata

Tipo: fotografia digitale

Codice identificativo: Art. prez. m. 279

Collocazione del file nell'archivio locale: art_prez

Nome del file originale: Art. prez. m. 279.jpg

BIBLIOGRAFIA

Genere: bibliografia specifica

Autore: Biasini M.

Titolo libro o rivista: Grafica d'arte

Titolo contributo: Le incisioni del Maestro FG italiano (Guido Ruggieri?)

Luogo di edizione: Milano

Anno di edizione: 1997

Codice scheda bibliografia: H0080-00213

V., pp., nn.: p. 6 n. 4

COMPILAZIONE

COMPILAZIONE

Anno di redazione: 2010

Ente compilatore: Raccolta delle Stampe Achille Bertarelli

Nome: Alberti, Alessia

Funzionario responsabile: Salsi, Claudio