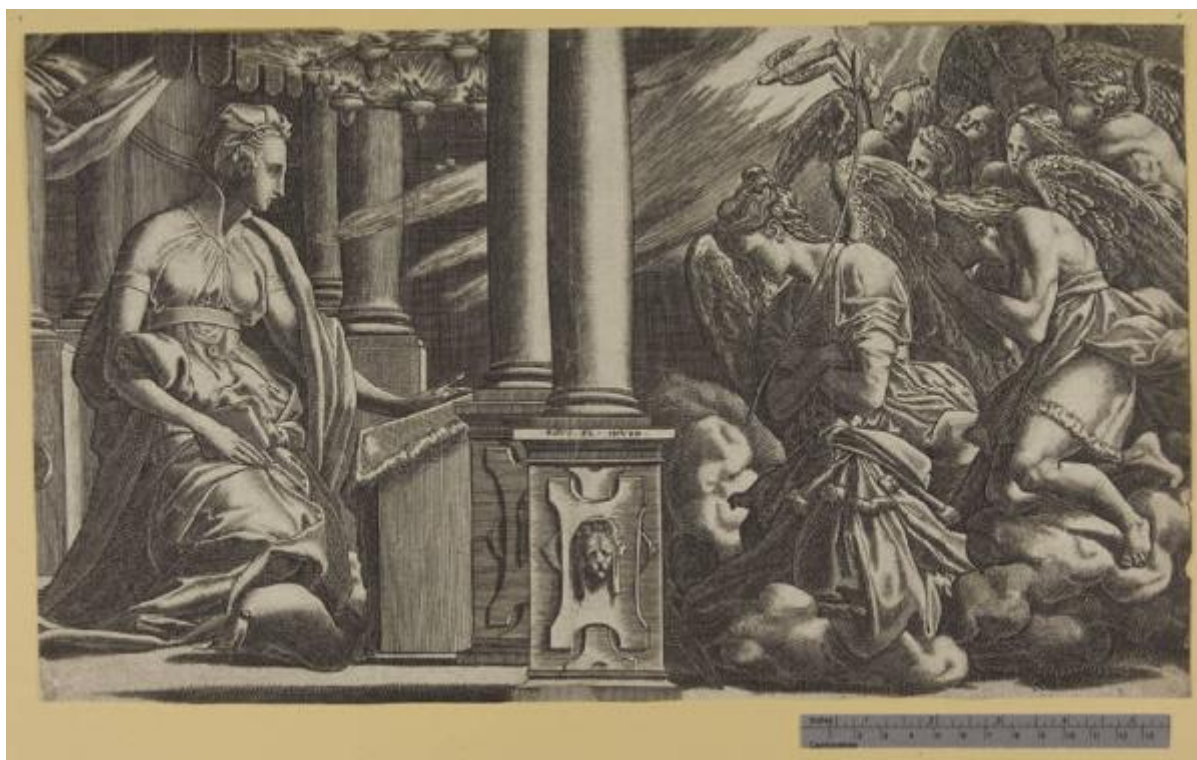


Annunciazione

Boyvin, René (attribuito); Rosso Fiorentino



Link risorsa: <https://www.lombardiabeniculturali.it/stampe/schede/H0080-03510/>

Scheda SIRBeC: <https://www.lombardiabeniculturali.it/stampe/schede-complete/H0080-03510/>

CODICI

Unità operativa: H0080

Numero scheda: 3510

Codice scheda: H0080-03510

Tipo scheda: S

Livello ricerca: P

CODICE UNIVOCO

Codice regione: 03

Numero catalogo generale: 02036158

Ente schedatore: R03/ Raccolta delle Stampe Achille Bertarelli

Ente competente: S27

RELAZIONI

RELAZIONI CON ALTRI BENI

Tipo relazione: è compreso

Tipo scheda: COL

Codice IDK della scheda correlata: COL-H0080-0000001

OGGETTO

OGGETTO

Definizione: stampa tagliata

Tipologia: stampa di riproduzione

Disponibilità del bene: reale

SOGGETTO

Categoria generale: sacro

Identificazione: Annunciazione

LOCALIZZAZIONE GEOGRAFICO-AMMINISTRATIVA

INDICAZIONE DEL CONTENITORE FISICO

Codice del contenitore fisico: 19

Categoria del contenitore fisico: architettura

LOCALIZZAZIONE GEOGRAFICO-AMMINISTRATIVA ATTUALE

Stato: Italia

Regione: Lombardia

Provincia: MI

Nome provincia: Milano

Codice ISTAT comune: 015146

Comune: Milano

COLLOCAZIONE SPECIFICA

Tipologia: castello

Denominazione: Castello Sforzesco - complesso

Indirizzo: Piazza Castello

Denominazione struttura conservativa - livello 1: Civiche Raccolte Grafiche e Fotografiche del Castello Sforzesco

Denominazione struttura conservativa - livello 2: Raccolta delle Stampe Achille Bertarelli

Tipologia struttura conservativa: museo

DATI PATRIMONIALI E COLLEZIONI

INVENTARIO

Data: 1952

Numero: Reg. Ingr. 2111

COLLEZIONI

Denominazione: Civica Raccolta delle Stampe Achille Bertarelli

CRONOLOGIA

CRONOLOGIA GENERICA

Secolo: sec. XVI

CRONOLOGIA SPECIFICA

Da: 1545

Validità: post

A: 1565

Validità: ante

Motivazione cronologia: analisi stilistica

DEFINIZIONE CULTURALE

AUTORE [1 / 2]

Ruolo: inventore

Nome di persona o ente: Rosso Fiorentino

Tipo intestazione: P

Dati anagrafici/Periodo di attività: 1495-1540

Codice scheda autore: H0080-00429

Motivazione dell'attribuzione: iscrizione

AUTORE [2 / 2]

Ruolo: incisore

Nome di persona o ente: Boyvin, René

Tipo intestazione: P

Dati anagrafici/Periodo di attività: 1525 ca.-1626 (?)

Codice scheda autore: H0080-02406

Riferimento all'autore: attribuito

Motivazione dell'attribuzione: bibliografia

DATI TECNICI

MATERIA E TECNICA

Materia: bulino

MISURE

Mancanza: MNR

MISURE FOGLIO

Unità: mm

Altezza: 257

Larghezza: 440

Indicazioni sul soggetto

Personaggi: Maria Vergine; Arcangelo Gabriele. Figure: angeli. Personificazioni: Spirito Santo/colomba.

DATI ANALITICI

ISCRIZIONI [1 / 2]

Classe di appartenenza: indicazione di responsabilità

Tecnica di scrittura: a incisione

Posizione: sulla base della colonna al centro

Trascrizione: .ROVS. FL. INVEN.

ISCRIZIONI [2 / 2]

Classe di appartenenza: indicazione di responsabilità

Tecnica di scrittura: a incisione

Posizione: sul lampadario, a sinistra

Trascrizione: Kkk Gabriel Fesis ex. [si accoglie la lettura proposta da Robert Dumesnil)

STEMMI, EMBLEMI, MARCHI

Classe di appartenenza: timbro

Qualificazione: amministrativo

Identificazione: Raccolta delle Stampe di Milano

Quantità: 1

Posizione: nell'angolo inferiore sinistro dell'inciso

Descrizione: ovale con le iniziali RSM

Notizie storico-critiche: L'editore Gabriel Fesis è noto solo attraverso questa incisione.

CONSERVAZIONE

STATO DI CONSERVAZIONE

Data: 2010

Stato di conservazione: discreto

Fonte: osservazione diretta

CONDIZIONE GIURIDICA E VINCOLI

CONDIZIONE GIURIDICA

Indicazione generica: proprietà Ente pubblico territoriale

Indicazione specifica: Comune di Milano

Indirizzo: Piazza della Scala, 2 - 20121 Milano

ACQUISIZIONE

Tipo acquisizione: acquisto

Nome: Libreria Vinciana

Data acquisizione: 1952

Luogo acquisizione: MI/ Milano

Note: fonte: Registro di carico del Gabinetto delle Stampe in Milano, vol. X, n. 2111

FONTI E DOCUMENTI DI RIFERIMENTO

DOCUMENTAZIONE FOTOGRAFICA

Codice univoco della risorsa: SC_S_H0080-03510_IMG-0000115503

Genere: documentazione allegata

Tipo: fotografia digitale

Codice identificativo: Art. prez. m. 289

Collocazione del file nell'archivio locale: art_prez

Nome del file originale: Art. prez. m. 289.jpg

BIBLIOGRAFIA [1 / 2]

Genere: bibliografia specifica

Autore: Robert-Dumesnil A.-P.-F.

Titolo libro o rivista: Le peintre-graveur français

Luogo di edizione: Parigi

Anno di edizione: 1835-1871

Codice scheda bibliografia: H0080-00358

V., pp., nn.: v. VIII p. 19 n. 5

BIBLIOGRAFIA [2 / 2]

Genere: bibliografia specifica

Titolo libro o rivista: Inventaire du Fonds Français. Graveurs du XVIe siècle

Luogo di edizione: Parigi

Anno di edizione: 1932-1935

V., pp., nn.: v. I p. 167

COMPILAZIONE

COMPILAZIONE

Anno di redazione: 2010

Ente compilatore: Raccolta delle Stampe Achille Bertarelli

Nome: Alberti, Alessia

Funzionario responsabile: Salsi, Claudio