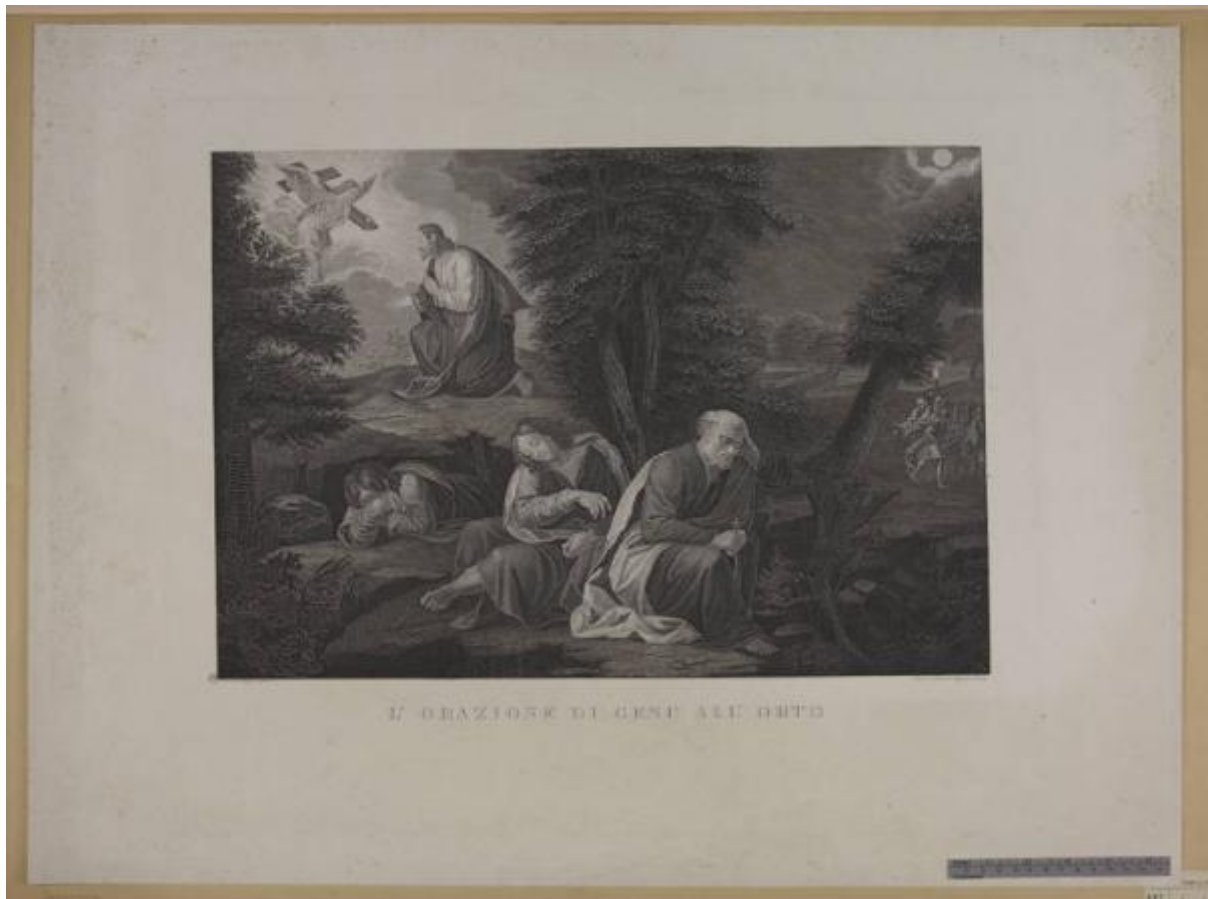


Orazione di Cristo nell'orto di Getsemani

Dellarocca, Carlo; Allegri, Antonio detto Correggio (attribuito)



Link risorsa: <https://www.lombardiabeniculturali.it/stampe/schede/H0080-03527/>

Scheda SIRBeC: <https://www.lombardiabeniculturali.it/stampe/schede-complete/H0080-03527/>

CODICI

Unità operativa: H0080

Numero scheda: 3527

Codice scheda: H0080-03527

Tipo scheda: S

Livello ricerca: P

CODICE UNIVOCO

Codice regione: 03

Numero catalogo generale: 02036175

Ente schedatore: R03/ Raccolta delle Stampe Achille Bertarelli

Ente competente: S27

RELAZIONI

RELAZIONI CON ALTRI BENI

Tipo relazione: è compreso

Tipo scheda: COL

Codice IDK della scheda correlata: COL-H0080-0000001

OGGETTO

OGGETTO

Definizione: stampa

Tipologia: stampa di traduzione

Disponibilità del bene: reale

SOGGETTO

Categoria generale: sacro

Identificazione: Orazione di Cristo nell'orto di Getsemani

LOCALIZZAZIONE GEOGRAFICO-AMMINISTRATIVA

INDICAZIONE DEL CONTENITORE FISICO

Codice del contenitore fisico: 19

Categoria del contenitore fisico: architettura

LOCALIZZAZIONE GEOGRAFICO-AMMINISTRATIVA ATTUALE

Stato: Italia

Regione: Lombardia

Provincia: MI

Nome provincia: Milano

Codice ISTAT comune: 015146

Comune: Milano

COLLOCAZIONE SPECIFICA

Tipologia: castello

Denominazione: Castello Sforzesco - complesso

Indirizzo: Piazza Castello

Denominazione struttura conservativa - livello 1: Civiche Raccolte Grafiche e Fotografiche del Castello Sforzesco

Denominazione struttura conservativa - livello 2: Raccolta delle Stampe Achille Bertarelli

Tipologia struttura conservativa: museo

DATI PATRIMONIALI E COLLEZIONI

INVENTARIO

COLLEZIONI

Denominazione: Civica Raccolta delle Stampe Achille Bertarelli

CRONOLOGIA

CRONOLOGIA GENERICA

Secolo: sec. XIX

Frazione di secolo: primo quarto

CRONOLOGIA SPECIFICA

Da: 1800

Validità: post

A: 1824

Validità: ante

Motivazione cronologia: attività incisore

DEFINIZIONE CULTURALE

AUTORE [1 / 2]

Ruolo: incisore

Nome di persona o ente: Dellarocca, Carlo

Tipo intestazione: P

Dati anagrafici/Periodo di attività: m. 1824 ca.

Codice scheda autore: H0080-00700

Motivazione dell'attribuzione: firma

AUTORE [2 / 2]

Ruolo: inventore

Nome di persona o ente: Allegri, Antonio detto Correggio

Tipo intestazione: P

Dati anagrafici/Periodo di attività: 1489 ca.-1534

Codice scheda autore: H0080-00156

Riferimento all'autore: attribuito

Motivazione dell'attribuzione: iscrizione

Senza indicazioni editoriali: senza indicazioni editoriali

DATI TECNICI

MATERIA E TECNICA

Materia: bulino

Tecnica: acquaforte

MISURE

Parte: impronta

Unità: mm

Altezza: 464

Larghezza: 554

MISURE FOGLIO

Unità: mm

Altezza: 545

Larghezza: 730

Indicazioni sul soggetto: Personaggi: Gesù. Figure: angelo; discepoli; soldati. Simboli della Passione: croce.

DATI ANALITICI

ISCRIZIONI [1 / 3]

Classe di appartenenza: indicazione di responsabilità

Tecnica di scrittura: a incisione

Posizione: in basso a sinistra

Trascrizione: Antonio Allegri dipinse

ISCRIZIONI [2 / 3]

Classe di appartenenza: indicazione di responsabilità

Tecnica di scrittura: a incisione

Posizione: in basso a destra

Trascrizione: Carlo Dellarocca disegnò ed incise

ISCRIZIONI [3 / 3]

Classe di appartenenza: di titolazione

Tecnica di scrittura: a incisione

Posizione: nel margine inferiore

Trascrizione: L'ORAZIONE DI GESU ALL'ORTO

STEMMI, EMBLEMI, MARCHI

Classe di appartenenza: timbro

Qualificazione: amministrativo

Identificazione: Raccolta delle Stampe Achille Bertarelli

Quantità: 1

Posizione: nell'angolo inferiore sinistro dell'inciso

Descrizione: tondo con le iniziali AB

Notizie storico-critiche

Nella Biblioteca Panizzi di Reggio Emilia è presente un esemplare (inv. 252479) in stato posteriore, con l'indirizzo dell'editore Cogliati e una dedica al conte Guido di Strassoldo.

In questa edizione è presente anche il riferimento al collezionista che all'epoca era in possesso dell'originale, monsignor Ignazio Crivelli, canonico della Cattedrale di Milano (cfr. Mussini, cit.). Non è nota l'attuale ubicazione dell'opera.

CONSERVAZIONE

STATO DI CONSERVAZIONE

Data: 2010

Stato di conservazione: discreto

Indicazioni specifiche: Carta ingiallita.

Fonte: osservazione diretta

CONDIZIONE GIURIDICA E VINCOLI

CONDIZIONE GIURIDICA

Indicazione generica: proprietà Ente pubblico territoriale

Indicazione specifica: Comune di Milano

Indirizzo: Piazza della Scala, 2 - 20121 Milano

FONTI E DOCUMENTI DI RIFERIMENTO

DOCUMENTAZIONE FOTOGRAFICA

Codice univoco della risorsa: SC_S_H0080-03527_IMG-0000115520

Genere: documentazione allegata

Tipo: fotografia digitale

Codice identificativo: Art. g. 4-48

Collocazione del file nell'archivio locale: art

Nome del file originale: Art. g. 4-48.jpg

BIBLIOGRAFIA [1 / 2]

Genere: bibliografia specifica

Autore: Le Blanc C.

Titolo libro o rivista: Manuel de l'amateur d'estampes

Luogo di edizione: Parigi

Anno di edizione: 1854-1890

Codice scheda bibliografia: H0080-00032

V., pp., nn.: v. III p. 344 n. 4

BIBLIOGRAFIA [2 / 2]

Genere: bibliografia specifica

Autore: Mussini M.

Titolo libro o rivista: Correggio tradotto

Luogo di edizione: Milano

Anno di edizione: 1995

Codice scheda bibliografia: H0080-00073

V., pp., nn.: p. 270 n. 629

COMPILAZIONE

COMPILAZIONE

Anno di redazione: 2010

Ente compilatore: Raccolta delle Stampe Achille Bertarelli

Nome: Alberti, Alessia

Funzionario responsabile: Salsi, Claudio