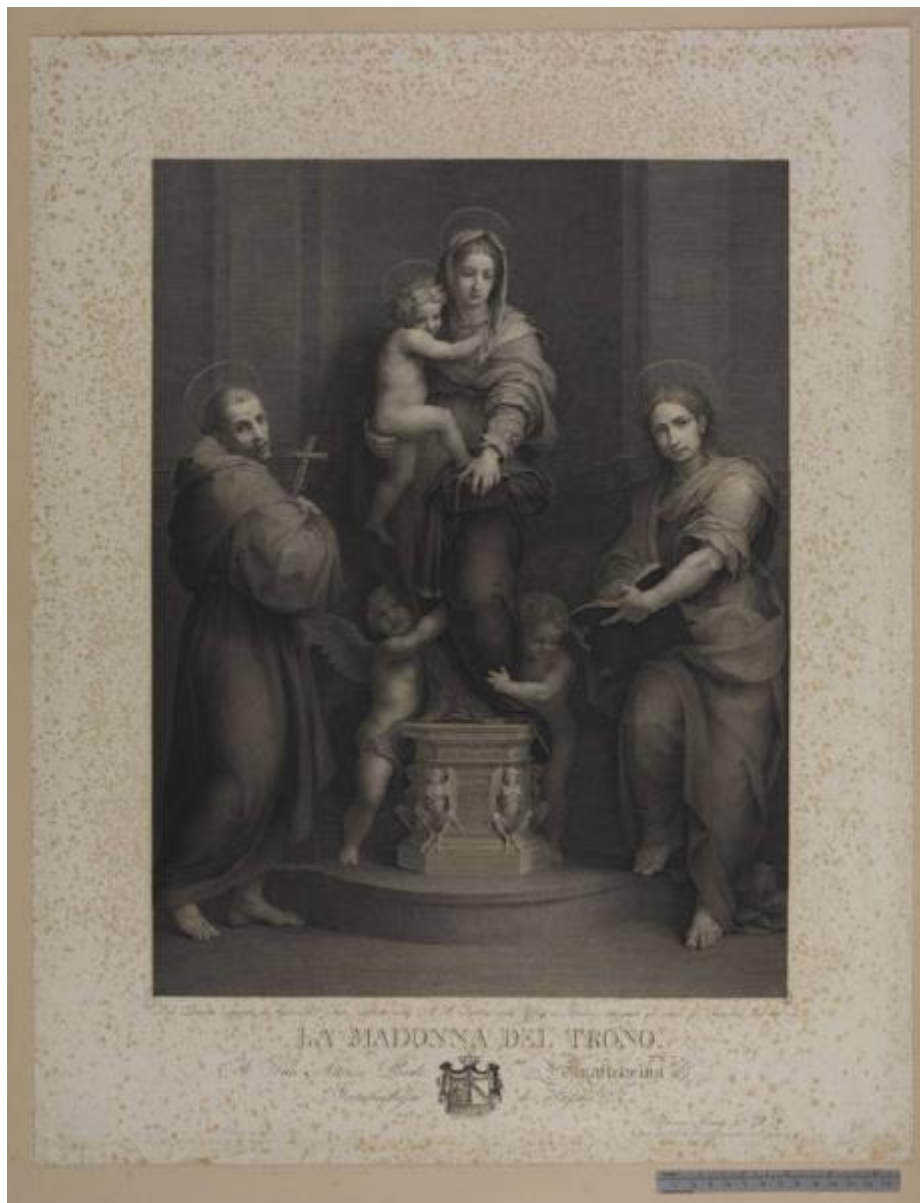


## Madonna delle Arpie

Felsing, Jacob; Andrea d'Agnolo detto Andrea del Sarto



Link risorsa: <https://www.lombardiabeniculturali.it/stampe/schede/H0080-03530/>

Scheda SIRBeC: <https://www.lombardiabeniculturali.it/stampe/schede-complete/H0080-03530/>

## CODICI

Unità operativa: H0080

Numero scheda: 3530

Codice scheda: H0080-03530

Tipo scheda: S

Livello ricerca: P

### CODICE UNIVOCO

Codice regione: 03

Numero catalogo generale: 02036178

Ente schedatore: R03/ Raccolta delle Stampe Achille Bertarelli

Ente competente: S27

## RELAZIONI

### RELAZIONI CON ALTRI BENI

Tipo relazione: è compreso

Tipo scheda: COL

Codice IDK della scheda correlata: COL-H0080-0000001

## OGGETTO

### OGGETTO

Definizione: stampa tagliata

Tipologia: stampa di traduzione

Disponibilità del bene: reale

### SOGGETTO

Categoria generale: sacro

Identificazione: Madonna con Bambino tra San Francesco d'Assisi e San Giovanni Evangelista

Titolo: Madonna delle Arpie

## LOCALIZZAZIONE GEOGRAFICO-AMMINISTRATIVA

### INDICAZIONE DEL CONTENITORE FISICO

Codice del contenitore fisico: 19

Categoria del contenitore fisico: architettura

### **LOCALIZZAZIONE GEOGRAFICO-AMMINISTRATIVA ATTUALE**

Stato: Italia

Regione: Lombardia

Provincia: MI

Nome provincia: Milano

Codice ISTAT comune: 015146

Comune: Milano

### **COLLOCAZIONE SPECIFICA**

Tipologia: castello

Denominazione: Castello Sforzesco - complesso

Indirizzo: Piazza Castello

Denominazione struttura conservativa - livello 1: Civiche Raccolte Grafiche e Fotografiche del Castello Sforzesco

Denominazione struttura conservativa - livello 2: Raccolta delle Stampe Achille Bertarelli

Tipologia struttura conservativa: museo

Altra denominazione [1 / 5]: Castello di Porta Giovia

Altra denominazione [2 / 5]: Castello di Porta Giovia

Altra denominazione [3 / 5]: Castello di Porta Giovia

Altra denominazione [4 / 5]: Castello di Porta Giovia

Altra denominazione [5 / 5]: Castello di Porta Giovia

## **DATI PATRIMONIALI E COLLEZIONI**

### **INVENTARIO**

#### **COLLEZIONI**

Denominazione: Civica Raccolta delle Stampe Achille Bertarelli

## **RAPPORTO**

### **RAPPORTO BENE FINALE/ORIGINALE**

Stadio bene in esame: derivazione

Bene finale/originale: dipinto

Autore bene finale/originale: Andrea d'Agnolo detto Andrea del Sarto

Datazione bene finale/originale: 1517

Collocazione bene finale/originale: Italia/ Toscana/ FI/ Firenze/ Uffizi

Inventario bene finale/originale: inv. 1890 n. 1577

## CRONOLOGIA

### CRONOLOGIA GENERICA

Secolo: sec. XIX

### CRONOLOGIA SPECIFICA

Da: 1834

Validità: post

A: 1834

Validità: ante

Motivazione cronologia: bibliografia

## DEFINIZIONE CULTURALE

### AUTORE [1 / 3]

Ruolo: incisore

Nome di persona o ente: Felsing, Jacob

Tipo intestazione: P

Dati anagrafici/Periodo di attività: 1802-1883

Codice scheda autore: H0080-02418

Motivazione dell'attribuzione: iscrizione

### AUTORE [2 / 3]

Ruolo: disegnatore

Nome di persona o ente: Felsing, Jacob

Tipo intestazione: P

Dati anagrafici/Periodo di attività: 1802-1883

Codice scheda autore: H0080-02418

Motivazione dell'attribuzione: iscrizione

### AUTORE [3 / 3]

Ruolo: inventore

Nome di persona o ente: Andrea d'Agnolo detto Andrea del Sarto

Tipo intestazione: P

Dati anagrafici/Periodo di attività: 1486-1531

Codice scheda autore: H0080-00168

Motivazione dell'attribuzione: iscrizione

### **STATO DELL' OPERA**

Stato: terzo stato su tre (secondo Le Blanc)

Specifiche: nel I stato manca lo stemma; nel II i nomi degli autori sono abbozzati

### **DEDICA**

Fonte: iscrizione

Nome del dedicante: Felsing, Jacob

Nome del dedicatario: Guglielmina Granduchessa d'Hassia

## **DATI TECNICI**

### **MATERIA E TECNICA**

Materia: acquaforte

Tecnica: bulino

### **MISURE**

Parte: parte incisa

Unità: mm

Altezza: 481

Larghezza: 367

### **MISURE FOGLIO**

Unità: mm

Altezza: 650

Larghezza: 508

Indicazioni sul soggetto: Personaggi: Madonna; Gesù Bambino; San Francesco d'Assisi; San Giovanni Evangelista.

## **DATI ANALITICI**

### **ISCRIZIONI [1 / 5]**

Classe di appartenenza: indicazione di responsabilità

Tecnica di scrittura: a incisione

Posizione: sotto l'inciso

Trascrizione

Dal Quadro originale d'Andrea del Sarto, esistente nella I.R. Galleria agli Uffizi a Firenze, disegnato ed inciso da Giacomo Felsing

#### **ISCRIZIONI [2 / 5]**

Classe di appartenenza: indicazione di responsabilità

Tecnica di scrittura: a incisione

Posizione: nel margine inferiore in basso a sinistra

Trascrizione: Stampato da H. Felsing a Darmstadt.

#### **ISCRIZIONI [3 / 5]**

Classe di appartenenza: di titolazione

Tecnica di scrittura: a incisione

Posizione: nel margine inferiore al centro

Trascrizione: LA MADONNA DEL TRONO.

#### **ISCRIZIONI [4 / 5]**

Classe di appartenenza: dedicatoria

Tecnica di scrittura: a incisione

Posizione: dopo il titolo

Trascrizione

A Sua Altezza Reale Guglielmina/ Granduchessa di Hassia &.&./ Giacomo Felsing D.D.D./ Incisore di S.A.R. il Granduca di Hassia &.&.

#### **ISCRIZIONI [5 / 5]**

Tecnica di scrittura: a incisione

Posizione: nel basamento della statua della Madonna

Trascrizione: AND. SAR. FL.O FAB./ AD SVMMV/ REGNA TRO/ NV DEFER/TVR IN AL/ TVM/ MDXVII.

#### **STEMMI, EMBLEMI, MARCHI [1 / 3]**

Classe di appartenenza: timbro

Qualificazione: amministrativo

Identificazione: Civica Galleria d'Arte Moderna di Milano

Quantità: 1

Posizione: nell'angolo inferiore sinistro dell'inciso

Descrizione: ovale con le iniziali GAMM

### **STEMMI, EMBLEMI, MARCHI [2 / 3]**

Classe di appartenenza: timbro

Identificazione: Raccolta delle Stampe di Milano

Quantità: 1

Posizione: nell'angolo inferiore destro dell'inciso

Descrizione: ovale con le iniziali RSM

### **STEMMI, EMBLEMI, MARCHI [3 / 3]**

Classe di appartenenza: timbro

Qualificazione: amministrativo

Identificazione: Civica Galleria d'Arte Moderna di Milano

Quantità: 1

Posizione: al verso in alto a destra

Descrizione: INSERITO AL N. 2467/ DI CATALOGO DELLA/ CIVICA GALLERIA D'ARTE MODERNA

Notizie storico-critiche

L'impronta del rame risulta troppo leggera per poter essere rilevata.

La pala di Andrea del Sarto è anche nota come "Madonna delle Arpie", dalle creature mostruose effigiate sul piedistallo della Vergine, che il Vasari aveva identificato con arpie.

## **CONSERVAZIONE**

### **STATO DI CONSERVAZIONE**

Data: 2010

Stato di conservazione: mediocre

Indicazioni specifiche: Foxing.

Fonte: osservazione diretta

## **CONDIZIONE GIURIDICA E VINCOLI**

### **CONDIZIONE GIURIDICA**

Indicazione generica: proprietà Ente pubblico territoriale

Indicazione specifica: Comune di Milano

Indirizzo: Piazza della Scala, 2 - 20121 Milano

### **ACQUISIZIONE**

Nome: Civica Galleria d'Arte Moderna di Milano

## **FONTI E DOCUMENTI DI RIFERIMENTO**

### **DOCUMENTAZIONE FOTOGRAFICA**

Codice univoco della risorsa: SC\_S\_H0080-03530\_IMG-0000115523

Genere: documentazione allegata

Tipo: fotografia digitale

Codice identificativo: Art. g. 5-49

Collocazione del file nell'archivio locale: art

Nome del file originale: Art. g. 5-49.jpg

### **BIBLIOGRAFIA**

Genere: bibliografia specifica

Autore: Le Blanc C.

Titolo libro o rivista: Manuel de l'amateur d'estampes

Luogo di edizione: Parigi

Anno di edizione: 1854-1890

Codice scheda bibliografia: H0080-00032

V., pp., nn.: v. II p. 222 n. 1

## **COMPILAZIONE**

### **COMPILAZIONE**

Anno di redazione: 2010

Ente compilatore: Raccolta delle Stampe Achille Bertarelli

Nome: Alberti, Alessia

Funzionario responsabile: Salsi, Claudio